



## INFORMACION Y CONTROL DE PUBLICACIONES, S.A.

Velázquez, 46, 1º Drcha - Tel. 91 435 00 32 Fax 91 435 96 05 - 28001 - MADRID  
 Entença, 218 Entr. 7 - Tel 93 439 24 18 Fax 93 419 25 34 - 08029 - BARCELONA

**Título:** HOSTELERIAENVALENCIA.COM  
**URL Primaria:** http://www.hosteleriaenvalencia.com  
**Editor:** Servicios Plenos Internet, S.L.  
**Domicilio:** Olympia Arocena Torres, 7-11  
**Ciudad:** 46018 VALENCIA  
**Teléfono:**  
**Fax:**  
**E-mail:**  
**Clasificación:** Turismo  
**Sub-Clasificación:** Turismo y Hostelería



### 1. Cifras totales y promedios (Nacional e Internacional)

MES - AÑO	NAVEGADORES UNICOS	VISITAS	PAGINAS
Enero - 2020	4.450	5.064	6.781
<b>PROMEDIO DIARIO</b>	<b>152</b>	<b>163</b>	<b>219</b>
<b>PROMEDIO LUNES-VIERNES</b>	<b>149</b>	<b>162</b>	<b>225</b>
<b>PROMEDIO SABADO-DOMINGO</b>	<b>161</b>	<b>168</b>	<b>199</b>
<b>PAGINAS / VISITAS</b>	<b>1,34</b>		
<b>DURACION MEDIA VISITAS</b>	<b>0:01:12</b>		
<b>DURACION MEDIA PAGINAS</b>	<b>0:03:33</b>		

### 2. Secciones (Nacional e Internacional)

	PAGINAS	%
<b>HOME</b>	761	11.22 %
<b>RESTO</b>	6.020	88.78 %

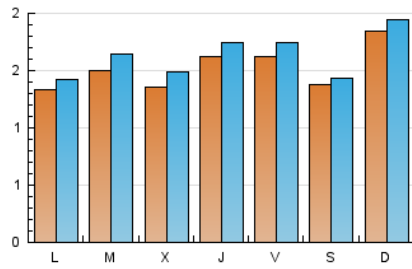
### 3. Por día del mes (Nacional e Internacional)

Día	N. únicos	Visitas	Páginas	Día	N. únicos	Visitas	Páginas	Día	N. únicos	Visitas	Páginas
1	82	86	112	11	126	131	156	21	136	148	237
2	150	158	208	12	157	166	207	22	128	136	162
3	188	199	274	13	129	143	195	23	151	168	219
4	160	168	192	14	175	194	299	24	135	151	220
5	360	383	443	15	180	200	287	25	138	141	174
6	113	121	138	16	182	198	274	26	118	120	138
7	135	151	198	17	189	205	288	27	159	168	254
8	137	149	204	18	128	130	157	28	152	168	235
9	167	176	228	19	100	107	128	29	154	172	241
10	147	157	209	20	129	136	193	30	162	173	272
								31	150	161	239

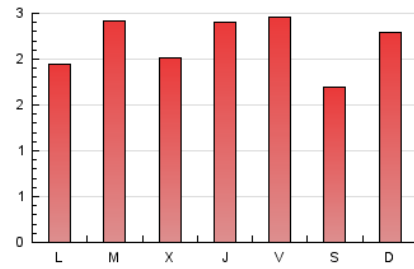
4. Gráficas (Nacional e Internacional)

4.1 Por día de la semana (promedio)

N. únicos / Visitas (x 100)

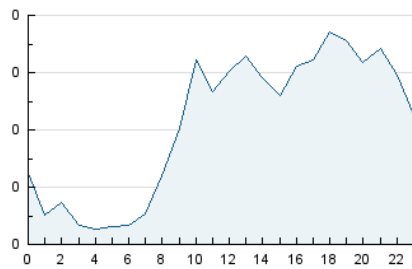


Páginas (x 100)

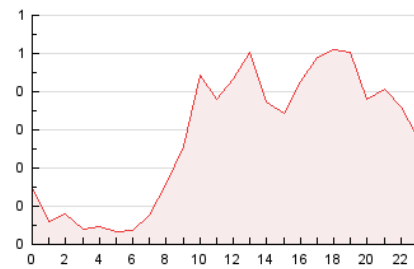


4.2 Por franja horaria (promedio)

Visitas (x 1000)

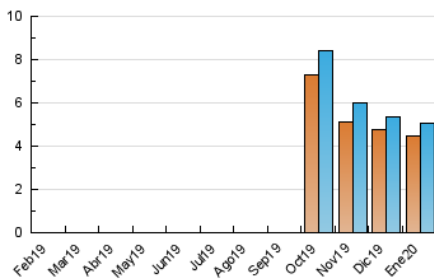


Páginas (x 1000)

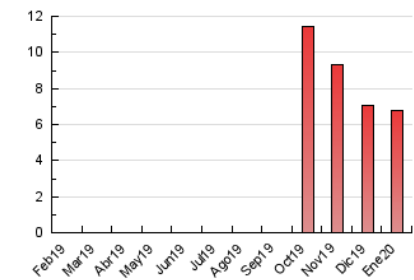


4.3 Por meses

N. únicos / Visitas (x 1000)



Páginas (x 1000)





## INFORMACION Y CONTROL DE PUBLICACIONES, S.A.

Velázquez, 46, 1º Drcha - Tel. 91 435 00 32 Fax 91 435 96 05 - 28001 - MADRID  
 Entença, 218 Entr. 7 - Tel 93 439 24 18 Fax 93 419 25 34 - 08029 - BARCELONA

### Anexo - Tráfico Nacional

**Título:** HOSTELERIAENVALENCIA.COM  
**URL Primaria:** http://www.hosteleriaenvalencia.com  
**Editor:** Servicios Plenos Internet, S.L.  
**Domicilio:** Olympia Arocena Torres, 7-11  
**Ciudad:** 46018 VALENCIA  
**Teléfono:**  
**Fax:**  
**E-mail:**  
**Clasificación:** Turismo  
**Sub-Clasificación:** Turismo y Hostelería



#### 1. Cifras totales y promedios (Nacional)

MES - AÑO	NAVEGADORES UNICOS	VISITAS	PAGINAS
Enero - 2020	3.752	4.322	5.909
<b>PROMEDIO DIARIO</b>	<b>129</b>	<b>139</b>	<b>191</b>
<b>PROMEDIO LUNES-VIERNES</b>	<b>124</b>	<b>135</b>	<b>195</b>
<b>PROMEDIO SABADO-DOMINGO</b>	<b>144</b>	<b>151</b>	<b>179</b>
<b>PAGINAS / VISITAS</b>	<b>1,37</b>		
<b>DURACION MEDIA VISITAS</b>	<b>0:01:22</b>		
<b>DURACION MEDIA PAGINAS</b>	<b>0:03:42</b>		

#### 2. Secciones (Nacional)

	PAGINAS	%
<b>HOME</b>	642	10.86 %
<b>RESTO</b>	5.267	89.14 %

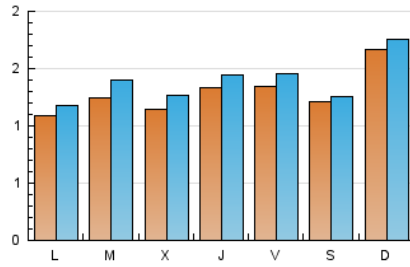
#### 3. Por día del mes (Nacional)

Día	N. únicos	Visitas	Páginas	Día	N. únicos	Visitas	Páginas	Día	N. únicos	Visitas	Páginas
1	69	72	98	11	111	116	137	21	106	118	191
2	134	142	192	12	135	143	180	22	104	112	137
3	154	161	234	13	109	123	174	23	112	128	168
4	143	151	167	14	145	163	263	24	112	128	197
5	344	365	425	15	162	182	268	25	116	119	150
6	98	105	120	16	153	168	230	26	101	103	120
7	120	135	181	17	166	181	258	27	129	138	218
8	111	123	176	18	114	116	143	28	128	143	208
9	133	141	188	19	87	93	112	29	127	144	203
10	116	124	165	20	100	106	155	30	132	143	239
								31	125	136	212

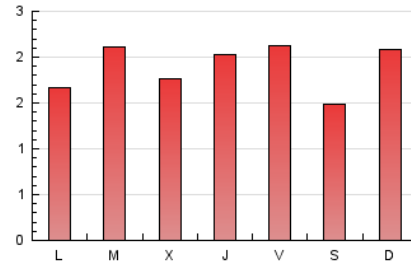
4. Gráficas (Nacional)

4.1 Por día de la semana (promedio)

N. únicos / Visitas (x 100)

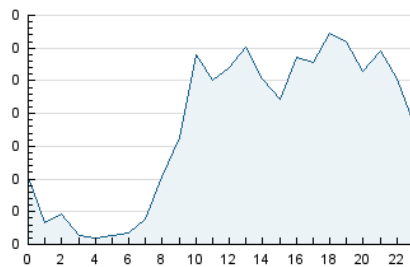


Páginas (x 100)

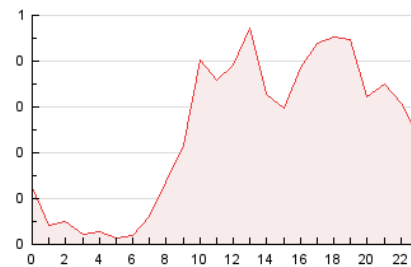


4.2 Por franja horaria (promedio)

Visitas (x 1000)

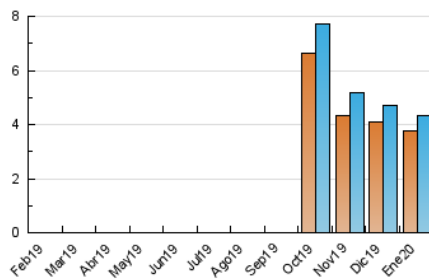


Páginas (x 1000)

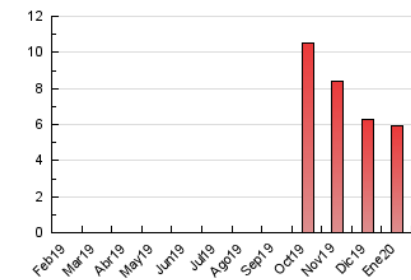


4.3 Por meses

N. únicos / Visitas (x 1000)



Páginas (x 1000)



## 5. Observaciones

Este Medio Electrónico de Comunicación ha sido medido por la herramienta Google Analytics de Google

## 6. Definiciones básicas (Para más información ver Normas Técnicas para el Control de los Medios Electrónicos de Comunicación)

### Página Vista:

Conjunto de ficheros enviado a un usuario como resultado de una petición del mismo recibida por el servidor. Cuando la página está formada por varios marcos (frames), el conjunto de los mismos tendrá, a efectos de cómputo, la consideración de una página unitaria.

### Visita:

Una secuencia ininterrumpida de páginas servidas a un usuario válido. Si dicho usuario no realiza peticiones de páginas en un periodo de tiempo (30 min) la siguiente petición constituirá el inicio de una nueva visita.

### Navegador Único:

Total de combinaciones únicas de una dirección IP y un identificador adicional. Los medios pueden utilizar cookies o el Identificador de Alta de registro.

### Duración Página Vista:

Tiempo acumulado en segundos de todas las páginas vistas (en visitas de dos o más páginas vistas), dividido por el número total de páginas vistas.

### Duración Visita:

Tiempo en segundos de todas las visitas de dos o más páginas vistas, dividido por el número total de visitas de dos o más páginas vistas.

### Tráfico nacional:

Audiencia/difusión correspondiente a España medida en base a los datos de las direcciones IP registradas por el sistema de medición.

## 7. Opinión

De OJDinteractiva, la división de INFORMACIÓN Y CONTROL DE PUBLICACIONES S.A.:

Hemos examinado la información facilitada por el editor del medio electrónico para el periodo que comprende la presente certificación.

Nuestro examen se ha realizado de acuerdo con las normas y procedimientos establecidos en las Normas Técnicas para el Control de los Medios Electrónicos de Comunicación.

En nuestra opinión, la presente acta presenta razonablemente la difusión/audiencia registrada por este medio electrónico.

### ADVERTENCIA:

El trabajo de OJDinteractiva, la división de INFORMACIÓN Y CONTROL DE PUBLICACIONES S.A (INTROL) se limita a la realización de pruebas para la revisión de los datos de recuento suministrados por el editor con la finalidad de expresar una opinión sobre la razonabilidad de dichos datos de acuerdo con las Normas Técnicas para el control de los MEC.

Por tanto, INTROL no acepta responsabilidad alguna por las inexactitudes o errores que puedan existir en los datos de recuento. Tampoco acepta ninguna responsabilidad por la falsedad en los datos de recuento recibidos del editor, ni por otros datos de medición que no están incluidos en el análisis.

Febrero - 2020

OJDinteractiva