



## INFORMACION Y CONTROL DE PUBLICACIONES, S.A.

Velázquez, 46, 1º Drcha - Tel. 91 435 00 32 Fax 91 435 96 05 - 28001 - MADRID  
Av. Diagonal 497, 5a planta - Tel 93 439 24 18 Fax 93 419 25 34 - 08029 - BARCELONA

**Título:** INFORMADOS.ES  
**URL Primaria:** http://informados.es  
**Editor:** Alaurco Integración Servicios Gestión, S.L.  
**Domicilio:** Margaritas nº 20  
**Ciudad:** 28690 BRUNETE  
**Teléfono:**  
**Fax:**  
**E-mail:**  
**Clasificación:** Noticias e Información  
**Sub-Clasificación:** Noticias globales y actualidad

# INFORMADOS

### 1. Cifras totales y promedios (Nacional e Internacional)

MES - AÑO	NAVEGADORES UNICOS	VISITAS	PAGINAS
Agosto - 2021	3.137	3.647	4.624
<b>PROMEDIO DIARIO</b>	<b>112</b>	<b>118</b>	<b>149</b>
<b>PROMEDIO LUNES-VIERNES</b>	115	121	158
<b>PROMEDIO SABADO-DOMINGO</b>	106	109	128
<b>PAGINAS / VISITAS</b>	1,27		
<b>DURACION MEDIA VISITAS</b>	0:00:40		
<b>DURACION MEDIA PAGINAS</b>	0:02:30		

### 2. Secciones (Nacional e Internacional)

	PAGINAS	%
<b>HOME</b>	172	3.72 %
<b>RESTO</b>	4.452	96.28 %

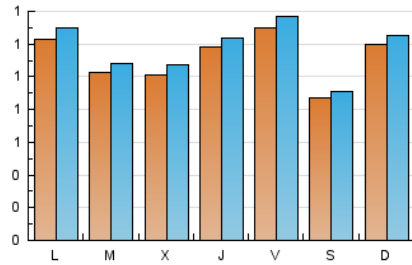
### 3. Por día del mes (Nacional e Internacional)

Día	N. únicos	Visitas	Páginas	Día	N. únicos	Visitas	Páginas	Día	N. únicos	Visitas	Páginas
1	88	88	96	11	106	109	134	21	91	95	111
2	122	130	181	12	144	152	194	22	98	100	111
3	125	131	216	13	129	136	162	23	125	133	158
4	110	116	130	14	76	80	93	24	88	92	120
5	110	119	143	15	262	271	315	25	93	101	129
6	169	183	225	16	170	179	225	26	96	99	122
7	86	89	113	17	85	90	139	27	111	115	137
8	77	83	98	18	95	101	144	28	96	98	115
9	110	116	216	19	122	126	167	29	76	81	96
10	123	130	157	20	110	112	147	30	88	94	111
								31	95	98	119

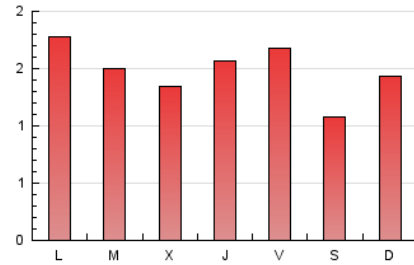
4. Gráficas (Nacional e Internacional)

4.1 Por día de la semana (promedio)

N. únicos / Visitas (x 100)



Páginas (x 100)



4.2 Por franja horaria (promedio)

Visitas (x 1000)

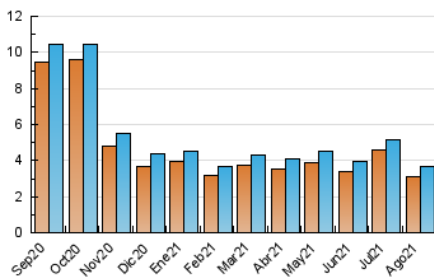


Páginas (x 1000)

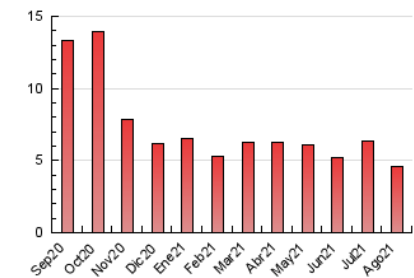


4.3 Por meses

N. únicos / Visitas (x 1000)



Páginas (x 1000)





## INFORMACION Y CONTROL DE PUBLICACIONES, S.A.

Velázquez, 46, 1º Drcha - Tel. 91 435 00 32 Fax 91 435 96 05 - 28001 - MADRID  
 Av. Diagonal 497, 5a planta - Tel 93 439 24 18 Fax 93 419 25 34 - 08029 - BARCELONA

### Anexo - Tráfico Nacional

**Título:** INFORMADOS.ES  
**URL Primaria:** http://informados.es  
**Editor:** Alaurco Integración Servicios Gestión, S.L.  
**Domicilio:** Margaritas nº 20  
**Ciudad:** 28690 BRUNETE  
**Teléfono:**  
**Fax:**  
**E-mail:**  
**Clasificación:** Noticias e Información  
**Sub-Clasificación:** Noticias globales y actualidad

# INFORMADOS

#### 1. Cifras totales y promedios (Nacional)

MES - AÑO	NAVEGADORES UNICOS	VISITAS	PAGINAS
Agosto - 2021	2.706	3.169	3.945
<b>PROMEDIO DIARIO</b>	<b>97</b>	<b>102</b>	<b>127</b>
<b>PROMEDIO LUNES-VIERNES</b>	<b>98</b>	<b>104</b>	<b>132</b>
<b>PROMEDIO SABADO-DOMINGO</b>	<b>95</b>	<b>98</b>	<b>115</b>
<b>PAGINAS / VISITAS</b>	<b>1,24</b>		
<b>DURACION MEDIA VISITAS</b>	<b>0:00:43</b>		
<b>DURACION MEDIA PAGINAS</b>	<b>0:02:55</b>		

#### 2. Secciones (Nacional)

	PAGINAS	%
<b>HOME</b>	131	3.32 %
<b>RESTO</b>	3.814	96.68 %

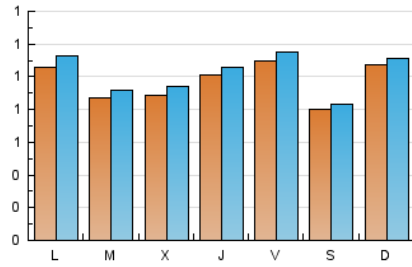
#### 3. Por día del mes (Nacional)

Día	N. únicos	Visitas	Páginas	Día	N. únicos	Visitas	Páginas	Día	N. únicos	Visitas	Páginas
1	83	83	91	11	90	93	117	21	86	90	106
2	99	107	158	12	122	129	168	22	87	89	99
3	112	118	152	13	106	108	131	23	106	114	135
4	97	102	116	14	67	71	83	24	73	76	101
5	101	109	133	15	233	242	282	25	85	93	113
6	147	161	202	16	146	154	199	26	82	83	101
7	76	79	102	17	64	69	83	27	96	100	121
8	70	76	88	18	83	88	130	28	89	91	108
9	99	105	142	19	98	102	137	29	60	65	78
10	109	116	141	20	89	91	126	30	78	83	100
								31	79	82	102

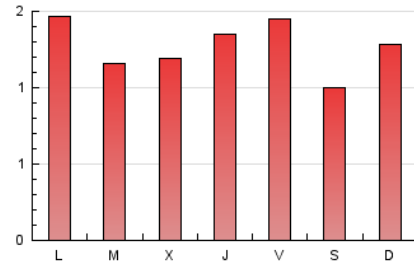
4. Gráficas (Nacional)

4.1 Por día de la semana (promedio)

N. únicos / Visitas (x 100)

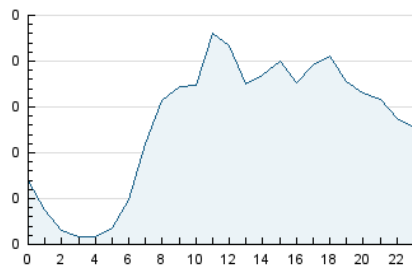


Páginas (x 100)

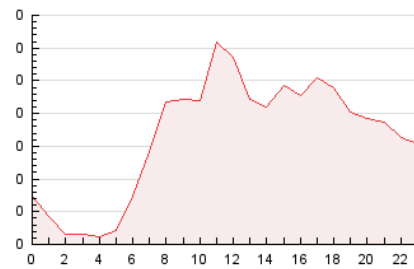


4.2 Por franja horaria (promedio)

Visitas (x 1000)

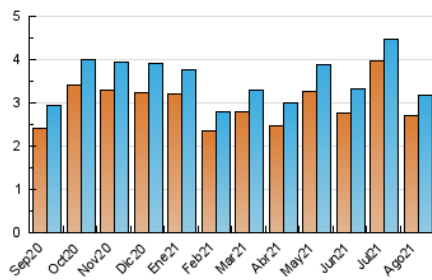


Páginas (x 1000)

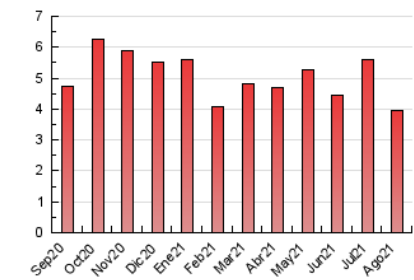


4.3 Por meses

N. únicos / Visitas (x 1000)



Páginas (x 1000)



## 5. Observaciones

Este Medio Electrónico de Comunicación ha sido medido por la herramienta Google Analytics de Google

## 6. Definiciones básicas (Para más información ver Normas Técnicas para el Control de los Medios Electrónicos de Comunicación)

### Página Vista:

Conjunto de ficheros enviado a un usuario como resultado de una petición del mismo recibida por el servidor. Cuando la página está formada por varios marcos (frames), el conjunto de los mismos tendrá, a efectos de cómputo, la consideración de una página unitaria.

### Visita:

Una secuencia ininterrumpida de páginas servidas a un usuario válido. Si dicho usuario no realiza peticiones de páginas en un periodo de tiempo (30 min) la siguiente petición constituirá el inicio de una nueva visita.

### Navegador Único:

Total de combinaciones únicas de una dirección IP y un identificador adicional. Los medios pueden utilizar cookies o el Identificador de Alta de registro.

### Duración Página Vista:

Tiempo acumulado en segundos de todas las páginas vistas (en visitas de dos o más páginas vistas), dividido por el número total de páginas vistas.

### Duración Visita:

Tiempo en segundos de todas las visitas de dos o más páginas vistas, dividido por el número total de visitas de dos o más páginas vistas.

### Tráfico nacional:

Audiencia/difusión correspondiente a España medida en base a los datos de las direcciones IP registradas por el sistema de medición.

## 7. Opinión

De OJDinteractiva, la división de INFORMACIÓN Y CONTROL DE PUBLICACIONES S.A.:

Hemos examinado la información facilitada por el editor del medio electrónico para el periodo que comprende la presente certificación.

Nuestro examen se ha realizado de acuerdo con las normas y procedimientos establecidos en las Normas Técnicas para el Control de los Medios Electrónicos de Comunicación.

En nuestra opinión, la presente acta presenta razonablemente la difusión/audiencia registrada por este medio electrónico.

### ADVERTENCIA:

El trabajo de OJDinteractiva, la división de INFORMACIÓN Y CONTROL DE PUBLICACIONES S.A (INTROL) se limita a la realización de pruebas para la revisión de los datos de recuento suministrados por el editor con la finalidad de expresar una opinión sobre la razonabilidad de dichos datos de acuerdo con las Normas Técnicas para el control de los MEC.

Por tanto, INTROL no acepta responsabilidad alguna por las inexactitudes o errores que puedan existir en los datos de recuento. Tampoco acepta ninguna responsabilidad por la falsedad en los datos de recuento recibidos del editor, ni por otros datos de medición que no están incluidos en el análisis.

Septiembre - 2021

OJDinteractiva