



## INFORMACION Y CONTROL DE PUBLICACIONES, S.A.

Velázquez, 46, 1º Drcha - Tel. 91 435 00 32 Fax 91 435 96 05 - 28001 - MADRID  
 Entença, 218 Entr. 7 - Tel 93 439 24 18 Fax 93 419 25 34 - 08029 - BARCELONA

**Título:** INFORMADOS.ES  
**URL Primaria:** http://informados.es  
**Editor:** Alaurco Integración Servicios Gestión, S.L.  
**Domicilio:** Margaritas nº 20  
**Ciudad:** 28690 BRUNETE  
**Teléfono:**  
**Fax:**  
**E-mail:**  
**Clasificación:** Noticias e Información  
**Sub-Clasificación:** Noticias globales y actualidad

# INFORMADOS

### 1. Cifras totales y promedios (Nacional e Internacional)

MES - AÑO	NAVEGADORES UNICOS	VISITAS	PAGINAS
Febrero - 2021	3.166	3.680	5.316
<b>PROMEDIO DIARIO</b>	<b>123</b>	<b>131</b>	<b>190</b>
<b>PROMEDIO LUNES-VIERNES</b>	144	154	228
<b>PROMEDIO SABADO-DOMINGO</b>	73	76	94
<b>PAGINAS / VISITAS</b>	1,44		
<b>DURACION MEDIA VISITAS</b>	0:01:06		
<b>DURACION MEDIA PAGINAS</b>	0:02:28		

### 2. Secciones (Nacional e Internacional)

	PAGINAS	%
<b>HOME</b>	302	5.68 %
<b>RESTO</b>	5.014	94.32 %

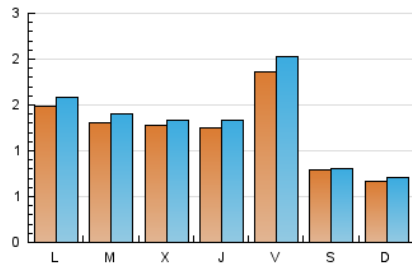
### 3. Por día del mes (Nacional e Internacional)

Día	N. únicos	Visitas	Páginas	Día	N. únicos	Visitas	Páginas	Día	N. únicos	Visitas	Páginas
1	103	116	148	11	141	153	217	21	61	62	70
2	124	132	327	12	141	144	172	22	190	196	260
3	113	116	174	13	83	85	107	23	160	171	225
4	121	131	193	14	62	71	92	24	141	152	225
5	165	174	263	15	130	140	218	25	132	139	198
6	77	81	101	16	116	123	147	26	299	340	535
7	72	74	101	17	132	134	212	27	72	74	92
8	173	181	258	18	105	110	209	28	71	75	87
9	122	134	180	19	140	153	199				
10	126	135	204	20	82	84	102				

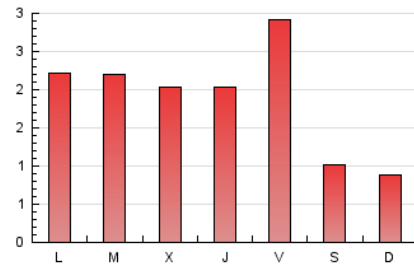
4. Gráficas (Nacional e Internacional)

4.1 Por día de la semana (promedio)

N. únicos / Visitas (x 100)



Páginas (x 100)

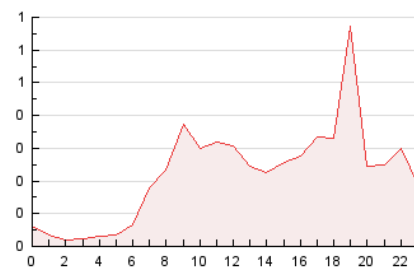


4.2 Por franja horaria (promedio)

Visitas (x 1000)

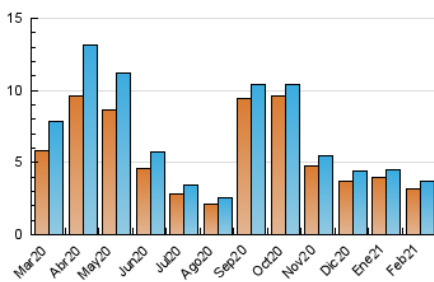


Páginas (x 1000)

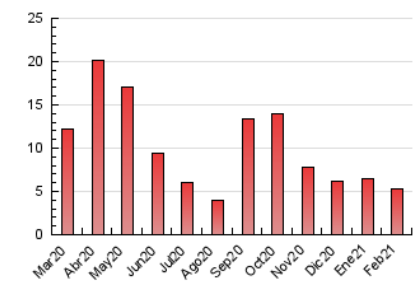


4.3 Por meses

N. únicos / Visitas (x 1000)



Páginas (x 1000)





## INFORMACION Y CONTROL DE PUBLICACIONES, S.A.

Velázquez, 46, 1º Drcha - Tel. 91 435 00 32 Fax 91 435 96 05 - 28001 - MADRID  
 Entença, 218 Entr. 7 - Tel 93 439 24 18 Fax 93 419 25 34 - 08029 - BARCELONA

### Anexo - Tráfico Nacional

**Título:** INFORMADOS.ES  
**URL Primaria:** http://informados.es  
**Editor:** Alaurco Integración Servicios Gestión, S.L.  
**Domicilio:** Margaritas nº 20  
**Ciudad:** 28690 BRUNETE  
**Teléfono:**  
**Fax:**  
**E-mail:**  
**Clasificación:** Noticias e Información  
**Sub-Clasificación:** Noticias globales y actualidad

# INFORMADOS

#### 1. Cifras totales y promedios (Nacional)

MES - AÑO	NAVEGADORES UNICOS	VISITAS	PAGINAS
Febrero - 2021	2.352	2.796	4.090
<b>PROMEDIO DIARIO</b>	<b>93</b>	<b>100</b>	<b>146</b>
<b>PROMEDIO LUNES-VIERNES</b>	<b>106</b>	<b>114</b>	<b>172</b>
<b>PROMEDIO SABADO-DOMINGO</b>	<b>62</b>	<b>64</b>	<b>80</b>
<b>PAGINAS / VISITAS</b>	<b>1,46</b>		
<b>DURACION MEDIA VISITAS</b>	<b>0:01:21</b>		
<b>DURACION MEDIA PAGINAS</b>	<b>0:02:54</b>		

#### 2. Secciones (Nacional)

	PAGINAS	%
<b>HOME</b>	237	5.79 %
<b>RESTO</b>	3.853	94.21 %

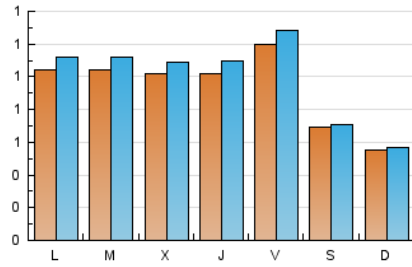
#### 3. Por día del mes (Nacional)

Día	N. únicos	Visitas	Páginas	Día	N. únicos	Visitas	Páginas	Día	N. únicos	Visitas	Páginas
1	92	105	137	11	110	122	186	21	48	49	54
2	103	109	228	12	130	133	161	22	90	96	156
3	89	92	142	13	73	75	97	23	126	137	188
4	100	110	171	14	57	64	85	24	115	126	193
5	118	127	210	15	96	104	178	25	108	115	172
6	63	67	84	16	83	89	113	26	110	119	177
7	58	60	85	17	95	97	173	27	63	64	80
8	137	143	214	18	88	93	126	28	56	56	65
9	103	114	158	19	121	134	180				
10	110	119	186	20	75	77	91				

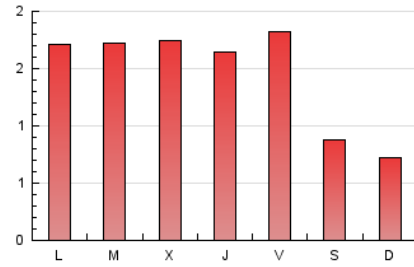
4. Gráficas (Nacional)

4.1 Por día de la semana (promedio)

N. únicos / Visitas (x 100)

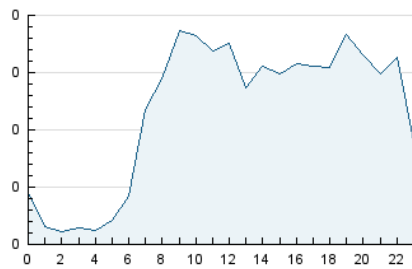


Páginas (x 100)

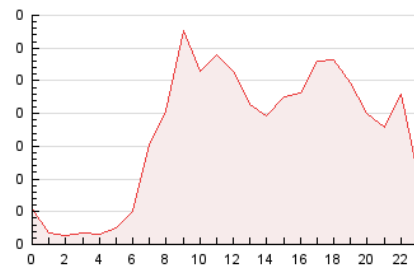


4.2 Por franja horaria (promedio)

Visitas (x 1000)

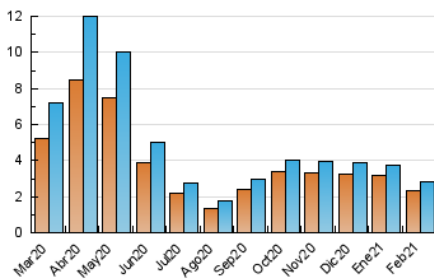


Páginas (x 1000)

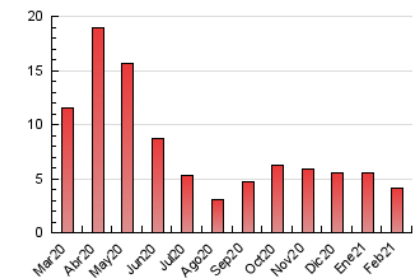


4.3 Por meses

N. únicos / Visitas (x 1000)



Páginas (x 1000)



## 5. Observaciones

Este Medio Electrónico de Comunicación ha sido medido por la herramienta Google Analytics de Google

## 6. Definiciones básicas (Para más información ver Normas Técnicas para el Control de los Medios Electrónicos de Comunicación)

### Página Vista:

Conjunto de ficheros enviado a un usuario como resultado de una petición del mismo recibida por el servidor. Cuando la página está formada por varios marcos (frames), el conjunto de los mismos tendrá, a efectos de cómputo, la consideración de una página unitaria.

### Visita:

Una secuencia ininterrumpida de páginas servidas a un usuario válido. Si dicho usuario no realiza peticiones de páginas en un periodo de tiempo (30 min) la siguiente petición constituirá el inicio de una nueva visita.

### Navegador Único:

Total de combinaciones únicas de una dirección IP y un identificador adicional. Los medios pueden utilizar cookies o el Identificador de Alta de registro.

### Duración Página Vista:

Tiempo acumulado en segundos de todas las páginas vistas (en visitas de dos o más páginas vistas), dividido por el número total de páginas vistas.

### Duración Visita:

Tiempo en segundos de todas las visitas de dos o más páginas vistas, dividido por el número total de visitas de dos o más páginas vistas.

### Tráfico nacional:

Audiencia/difusión correspondiente a España medida en base a los datos de las direcciones IP registradas por el sistema de medición.

## 7. Opinión

De OJDinteractiva, la división de INFORMACIÓN Y CONTROL DE PUBLICACIONES S.A.:

Hemos examinado la información facilitada por el editor del medio electrónico para el periodo que comprende la presente certificación.

Nuestro examen se ha realizado de acuerdo con las normas y procedimientos establecidos en las Normas Técnicas para el Control de los Medios Electrónicos de Comunicación.

En nuestra opinión, la presente acta presenta razonablemente la difusión/audiencia registrada por este medio electrónico.

### ADVERTENCIA:

El trabajo de OJDinteractiva, la división de INFORMACIÓN Y CONTROL DE PUBLICACIONES S.A (INTROL) se limita a la realización de pruebas para la revisión de los datos de recuento suministrados por el editor con la finalidad de expresar una opinión sobre la razonabilidad de dichos datos de acuerdo con las Normas Técnicas para el control de los MEC.

Por tanto, INTROL no acepta responsabilidad alguna por las inexactitudes o errores que puedan existir en los datos de recuento. Tampoco acepta ninguna responsabilidad por la falsedad en los datos de recuento recibidos del editor, ni por otros datos de medición que no están incluidos en el análisis.

Marzo - 2021

OJDinteractiva