



## INFORMACION Y CONTROL DE PUBLICACIONES, S.A.

Velázquez, 46, 1º Drcha - Tel. 91 435 00 32 Fax 91 435 96 05 - 28001 - MADRID  
 Entença, 218 Entr. 7 - Tel 93 439 24 18 Fax 93 419 25 34 - 08029 - BARCELONA

**Título:** ANIMALADOS.COM - CATALÀ  
**URL Primaria:** http://www.animalados.com/  
**Editor:** Unió de Mumbrús, S.L.  
**Domicilio:** Calle Sant Marià nº5 - bajo  
**Ciudad:** 08030 BARCELONA  
**Teléfono:**  
**Fax:**  
**E-mail:**  
**Clasificación:** Noticias e Información  
**Sub-Clasificación:** Noticias de interés especial



### 1. Cifras totales y promedios (Nacional e Internacional)

MES - AÑO	NAVEGADORES UNICOS	VISITAS	PAGINAS
Marzo - 2021	3.422	3.860	5.132
<b>PROMEDIO DIARIO</b>	<b>118</b>	<b>125</b>	<b>166</b>
<b>PROMEDIO LUNES-VIERNES</b>	116	122	166
<b>PROMEDIO SABADO-DOMINGO</b>	124	133	163
<b>PAGINAS / VISITAS</b>	1,33		
<b>DURACION MEDIA VISITAS</b>	0:00:50		
<b>DURACION MEDIA PAGINAS</b>	0:02:33		

### 2. Secciones (Nacional e Internacional)

	PAGINAS	%
<b>HOME</b>	130	2.53 %
<b>RESTO</b>	5.002	97.47 %

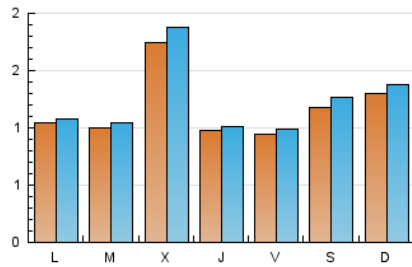
### 3. Por día del mes (Nacional e Internacional)

Día	N. únicos	Visitas	Páginas	Día	N. únicos	Visitas	Páginas	Día	N. únicos	Visitas	Páginas
1	65	67	95	11	93	97	127	21	139	148	187
2	77	81	110	12	111	116	133	22	94	100	134
3	115	124	162	13	119	127	160	23	94	100	123
4	88	89	150	14	115	121	132	24	451	486	871
5	69	70	81	15	107	113	137	25	111	116	157
6	91	94	118	16	91	96	107	26	106	113	139
7	94	101	119	17	91	97	117	27	146	158	205
8	70	72	114	18	99	102	125	28	173	182	233
9	86	88	98	19	91	95	117	29	183	189	222
10	67	70	76	20	115	129	152	30	150	156	201
								31	149	163	230

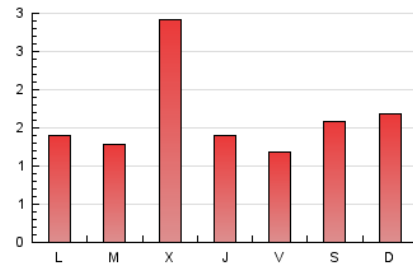
4. Gráficas (Nacional e Internacional)

4.1 Por día de la semana (promedio)

N. únicos / Visitas (x 100)

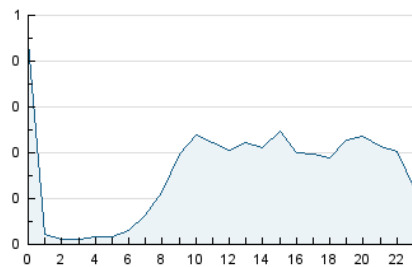


Páginas (x 100)

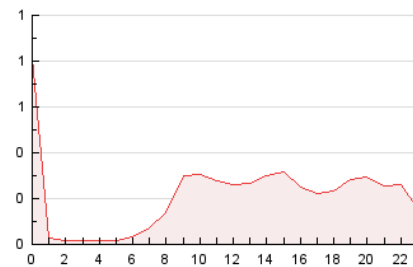


4.2 Por franja horaria (promedio)

Visitas (x 1000)

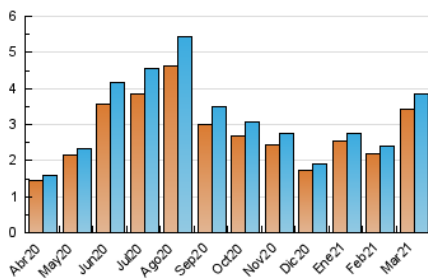


Páginas (x 1000)

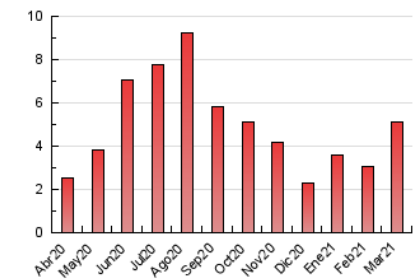


4.3 Por meses

N. únicos / Visitas (x 1000)



Páginas (x 1000)





## INFORMACION Y CONTROL DE PUBLICACIONES, S.A.

Velázquez, 46, 1º Drcha - Tel. 91 435 00 32 Fax 91 435 96 05 - 28001 - MADRID  
 Entença, 218 Entr. 7 - Tel 93 439 24 18 Fax 93 419 25 34 - 08029 - BARCELONA

### Anexo - Tráfico Nacional

**Título:** ANIMALADOS.COM - CATALÀ  
**URL Primaria:** http://www.animalados.com/  
**Editor:** Unió de Mumbrús, S.L.  
**Domicilio:** Calle Sant Marià nº5 - bajo  
**Ciudad:** 08030 BARCELONA  
**Teléfono:**  
**Fax:**  
**E-mail:**  
**Clasificación:** Noticias e Información  
**Sub-Clasificación:** Noticias de interés especial



#### 1. Cifras totales y promedios (Nacional)

MES - AÑO	NAVEGADORES UNICOS	VISITAS	PAGINAS
Marzo - 2021	2.934	3.332	4.228
<b>PROMEDIO DIARIO</b>	<b>102</b>	<b>107</b>	<b>136</b>
<b>PROMEDIO LUNES-VIERNES</b>	<b>96</b>	<b>100</b>	<b>129</b>
<b>PROMEDIO SABADO-DOMINGO</b>	<b>120</b>	<b>128</b>	<b>158</b>
<b>PAGINAS / VISITAS</b>	<b>1,27</b>		
<b>DURACION MEDIA VISITAS</b>	<b>0:00:57</b>		
<b>DURACION MEDIA PAGINAS</b>	<b>0:03:30</b>		

#### 2. Secciones (Nacional)

	PAGINAS	%
<b>HOME</b>	89	2.11 %
<b>RESTO</b>	4.139	97.89 %

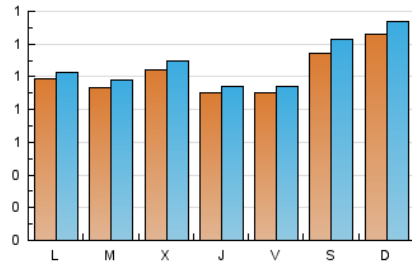
#### 3. Por día del mes (Nacional)

Día	N. únicos	Visitas	Páginas	Día	N. únicos	Visitas	Páginas	Día	N. únicos	Visitas	Páginas
1	62	64	91	11	91	95	125	21	135	144	181
2	74	78	107	12	105	110	127	22	91	97	131
3	108	117	153	13	115	122	155	23	87	93	116
4	81	82	142	14	110	116	127	24	122	123	151
5	66	67	78	15	101	107	126	25	100	105	146
6	85	88	112	16	84	89	99	26	100	107	133
7	88	95	111	17	87	92	112	27	144	156	203
8	68	70	112	18	89	92	115	28	170	179	229
9	80	82	92	19	88	92	114	29	171	177	209
10	62	65	69	20	111	125	148	30	142	148	193
								31	141	155	221

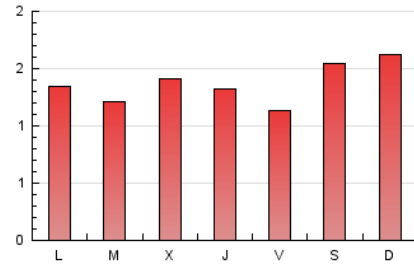
4. Gráficas (Nacional)

4.1 Por día de la semana (promedio)

N. únicos / Visitas (x 100)

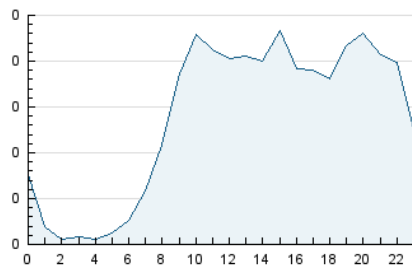


Páginas (x 100)

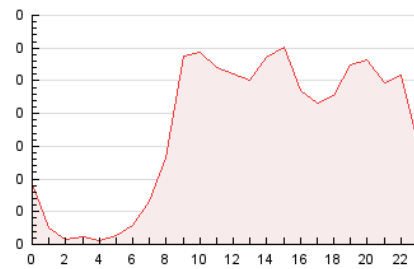


4.2 Por franja horaria (promedio)

Visitas (x 1000)

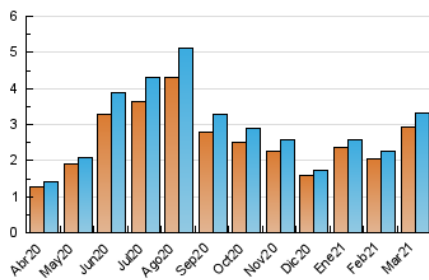


Páginas (x 1000)

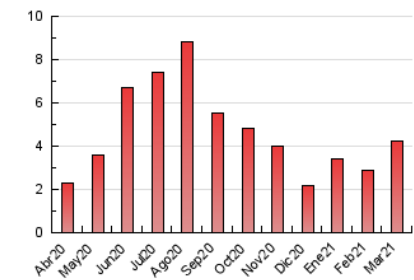


4.3 Por meses

N. únicos / Visitas (x 1000)



Páginas (x 1000)



## 5. Observaciones

Este Medio Electrónico de Comunicación ha sido medido por la herramienta Google Analytics de Google

## 6. Definiciones básicas (Para más información ver Normas Técnicas para el Control de los Medios Electrónicos de Comunicación)

### Página Vista:

Conjunto de ficheros enviado a un usuario como resultado de una petición del mismo recibida por el servidor. Cuando la página está formada por varios marcos (frames), el conjunto de los mismos tendrá, a efectos de cómputo, la consideración de una página unitaria.

### Visita:

Una secuencia ininterrumpida de páginas servidas a un usuario válido. Si dicho usuario no realiza peticiones de páginas en un periodo de tiempo (30 min) la siguiente petición constituirá el inicio de una nueva visita.

### Navegador Único:

Total de combinaciones únicas de una dirección IP y un identificador adicional. Los medios pueden utilizar cookies o el Identificador de Alta de registro.

### Duración Página Vista:

Tiempo acumulado en segundos de todas las páginas vistas (en visitas de dos o más páginas vistas), dividido por el número total de páginas vistas.

### Duración Visita:

Tiempo en segundos de todas las visitas de dos o más páginas vistas, dividido por el número total de visitas de dos o más páginas vistas.

### Tráfico nacional:

Audiencia/difusión correspondiente a España medida en base a los datos de las direcciones IP registradas por el sistema de medición.

## 7. Opinión

De OJDinteractiva, la división de INFORMACIÓN Y CONTROL DE PUBLICACIONES S.A.:

Hemos examinado la información facilitada por el editor del medio electrónico para el periodo que comprende la presente certificación.

Nuestro examen se ha realizado de acuerdo con las normas y procedimientos establecidos en las Normas Técnicas para el Control de los Medios Electrónicos de Comunicación.

En nuestra opinión, la presente certificación presenta razonablemente la difusión/audiencia registrada por este canal.

### ADVERTENCIA:

El trabajo de OJDinteractiva, la división de INFORMACIÓN Y CONTROL DE PUBLICACIONES S.A (INTROL) se limita a la realización de pruebas para la revisión de los datos de recuento suministrados por el editor con la finalidad de expresar una opinión sobre la razonabilidad de dichos datos de acuerdo con las Normas Técnicas para el control de los MEC.

Por tanto, INTROL no acepta responsabilidad alguna por las inexactitudes o errores que puedan existir en los datos de recuento. Tampoco acepta ninguna responsabilidad por la falsedad en los datos de recuento recibidos del editor, ni por otros datos de medición que no están incluidos en el análisis.

Abril - 2021

OJDinteractiva