



## INFORMACION Y CONTROL DE PUBLICACIONES, S.A.

Velázquez, 46, 1º Drcha - Tel. 91 435 00 32 Fax 91 435 96 05 - 28001 - MADRID  
 Entença, 218 Entr. 7 - Tel 93 439 24 18 Fax 93 419 25 34 - 08029 - BARCELONA

**Título:** ANIMALADOS.COM  
**URL Primaria:** http://www.animalados.com/  
**Editor:** Unió de Mumbrús, S.L.  
**Domicilio:** Calle Sant Marià nº5 - bajo  
**Ciudad:** 08030 BARCELONA  
**Teléfono:**  
**Fax:**  
**E-mail:**  
**Clasificación:** Noticias e Información  
**Sub-Clasificación:** Noticias de interés especial



### 1. Cifras totales y promedios (Nacional e Internacional)

MES - AÑO	NAVEGADORES UNICOS	VISITAS	PAGINAS
Diciembre - 2020	26.147	28.066	32.905
<b>PROMEDIO DIARIO</b>	<b>874</b>	<b>905</b>	<b>1.061</b>
<b>PROMEDIO LUNES-VIERNES</b>	842	873	1.027
<b>PROMEDIO SABADO-DOMINGO</b>	967	1.000	1.160
<b>PAGINAS / VISITAS</b>	1,17		
<b>DURACION MEDIA VISITAS</b>	0:00:28		
<b>DURACION MEDIA PAGINAS</b>	0:02:41		

### 2. Secciones (Nacional e Internacional)

	PAGINAS	%
<b>HOME</b>	94	0.29 %
<b>RESTO</b>	32.811	99.71 %

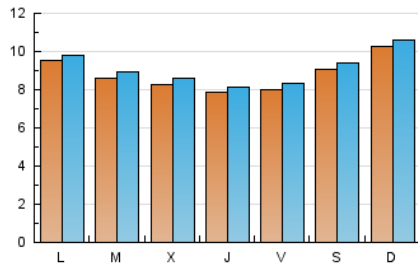
### 3. Por día del mes (Nacional e Internacional)

Día	N. únicos	Visitas	Páginas	Día	N. únicos	Visitas	Páginas	Día	N. únicos	Visitas	Páginas
1	820	851	986	11	694	720	851	21	1.011	1.046	1.231
2	801	835	960	12	872	893	1.029	22	934	953	1.116
3	732	752	892	13	958	987	1.150	23	819	854	1.041
4	737	769	870	14	917	947	1.103	24	607	627	732
5	771	794	916	15	800	837	1.015	25	768	808	937
6	733	759	870	16	919	948	1.106	26	974	1.023	1.192
7	814	847	985	17	1.176	1.214	1.434	27	1.082	1.121	1.310
8	831	865	1.016	18	1.010	1.034	1.188	28	1.063	1.083	1.269
9	717	747	900	19	1.020	1.054	1.223	29	914	954	1.170
10	743	779	939	20	1.322	1.367	1.591	30	867	906	1.068
								31	669	692	815

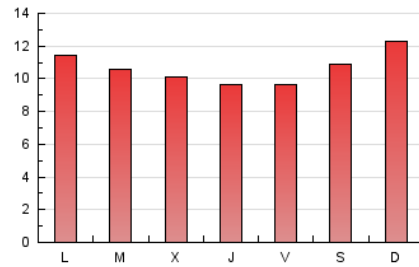
4. Gráficas (Nacional e Internacional)

4.1 Por día de la semana (promedio)

N. únicos / Visitas (x 100)



Páginas (x 100)



4.2 Por franja horaria (promedio)

Visitas (x 1000)

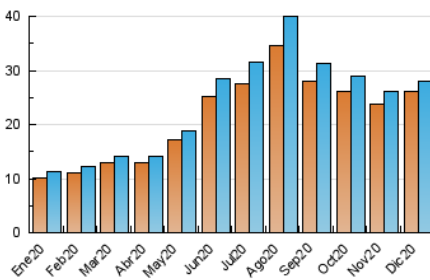


Páginas (x 1000)

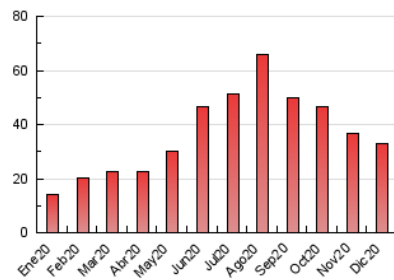


4.3 Por meses

N. únicos / Visitas (x 1000)



Páginas (x 1000)





## INFORMACION Y CONTROL DE PUBLICACIONES, S.A.

Velázquez, 46, 1º Drcha - Tel. 91 435 00 32 Fax 91 435 96 05 - 28001 - MADRID  
 Entença, 218 Entr. 7 - Tel 93 439 24 18 Fax 93 419 25 34 - 08029 - BARCELONA

### Anexo - Tráfico Nacional

**Título:** ANIMALADOS.COM  
**URL Primaria:** http://www.animalados.com/  
**Editor:** Unió de Mumbús, S.L.  
**Domicilio:** Calle Sant Marià nº5 - bajo  
**Ciudad:** 08030 BARCELONA  
**Teléfono:**  
**Fax:**  
**E-mail:**  
**Clasificación:** Noticias e Información  
**Sub-Clasificación:** Noticias de interés especial



#### 1. Cifras totales y promedios (Nacional)

MES - AÑO	NAVEGADORES UNICOS	VISITAS	PAGINAS
Diciembre - 2020	12.316	13.377	15.750
<b>PROMEDIO DIARIO</b>	<b>415</b>	<b>432</b>	<b>508</b>
<b>PROMEDIO LUNES-VIERNES</b>	<b>396</b>	<b>412</b>	<b>488</b>
<b>PROMEDIO SABADO-DOMINGO</b>	<b>469</b>	<b>487</b>	<b>565</b>
<b>PAGINAS / VISITAS</b>	<b>1,18</b>		
<b>DURACION MEDIA VISITAS</b>	<b>0:00:31</b>		
<b>DURACION MEDIA PAGINAS</b>	<b>0:02:57</b>		

#### 2. Secciones (Nacional)

	PAGINAS	%
<b>HOME</b>	57	0.36 %
<b>RESTO</b>	15.693	99.64 %

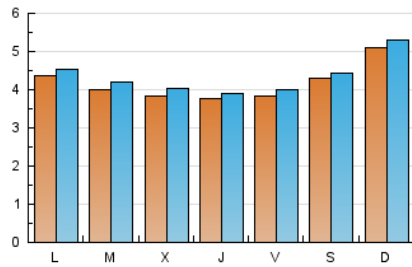
#### 3. Por día del mes (Nacional)

Día	N. únicos	Visitas	Páginas	Día	N. únicos	Visitas	Páginas	Día	N. únicos	Visitas	Páginas
1	374	387	456	11	330	344	411	21	494	509	604
2	366	383	437	12	425	436	502	22	425	435	500
3	311	324	401	13	472	487	572	23	383	402	488
4	313	330	375	14	446	463	548	24	234	239	276
5	378	392	454	15	360	379	496	25	392	411	465
6	375	389	440	16	457	471	550	26	465	484	555
7	397	415	468	17	722	745	888	27	536	560	664
8	433	456	541	18	502	517	598	28	414	426	497
9	311	327	397	19	448	468	539	29	414	441	548
10	326	347	426	20	656	683	797	30	408	427	507
								31	286	300	350

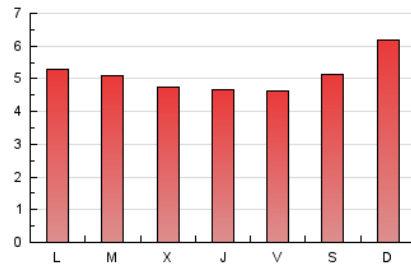
#### 4. Gráficas (Nacional)

##### 4.1 Por día de la semana (promedio)

N. únicos / Visitas (x 100)



Páginas (x 100)

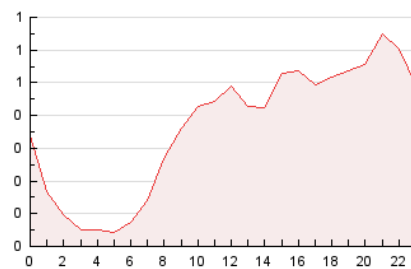


##### 4.2 Por franja horaria (promedio)

Visitas (x 1000)

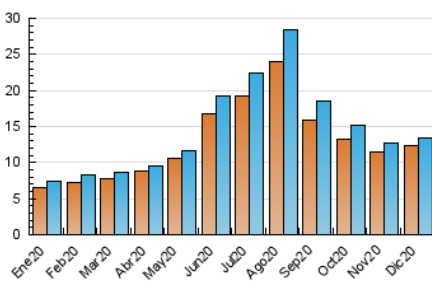


Páginas (x 1000)

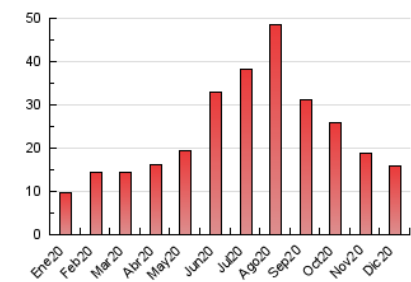


##### 4.3 Por meses

N. únicos / Visitas (x 1000)



Páginas (x 1000)



## 5. Observaciones

Este Medio Electrónico de Comunicación ha sido medido por la herramienta Google Analytics de Google

## 6. Definiciones básicas (Para más información ver Normas Técnicas para el Control de los Medios Electrónicos de Comunicación)

### Página Vista:

Conjunto de ficheros enviado a un usuario como resultado de una petición del mismo recibida por el servidor. Cuando la página está formada por varios marcos (frames), el conjunto de los mismos tendrá, a efectos de cómputo, la consideración de una página unitaria.

### Visita:

Una secuencia ininterrumpida de páginas servidas a un usuario válido. Si dicho usuario no realiza peticiones de páginas en un periodo de tiempo (30 min) la siguiente petición constituirá el inicio de una nueva visita.

### Navegador Único:

Total de combinaciones únicas de una dirección IP y un identificador adicional. Los medios pueden utilizar cookies o el Identificador de Alta de registro.

### Duración Página Vista:

Tiempo acumulado en segundos de todas las páginas vistas (en visitas de dos o más páginas vistas), dividido por el número total de páginas vistas.

### Duración Visita:

Tiempo en segundos de todas las visitas de dos o más páginas vistas, dividido por el número total de visitas de dos o más páginas vistas.

### Tráfico nacional:

Audiencia/difusión correspondiente a España medida en base a los datos de las direcciones IP registradas por el sistema de medición.

## 7. Opinión

De OJDinteractiva, la división de INFORMACIÓN Y CONTROL DE PUBLICACIONES S.A.:

Hemos examinado la información facilitada por el editor del medio electrónico para el periodo que comprende la presente certificación.

Nuestro examen se ha realizado de acuerdo con las normas y procedimientos establecidos en las Normas Técnicas para el Control de los Medios Electrónicos de Comunicación.

En nuestra opinión, la presente acta presenta razonablemente la difusión/audiencia registrada por este medio electrónico.

### ADVERTENCIA:

El trabajo de OJDinteractiva, la división de INFORMACIÓN Y CONTROL DE PUBLICACIONES S.A (INTROL) se limita a la realización de pruebas para la revisión de los datos de recuento suministrados por el editor con la finalidad de expresar una opinión sobre la razonabilidad de dichos datos de acuerdo con las Normas Técnicas para el control de los MEC.

Por tanto, INTROL no acepta responsabilidad alguna por las inexactitudes o errores que puedan existir en los datos de recuento. Tampoco acepta ninguna responsabilidad por la falsedad en los datos de recuento recibidos del editor, ni por otros datos de medición que no están incluidos en el análisis.

- 2020

OJDinteractiva