



## INFORMACION Y CONTROL DE PUBLICACIONES, S.A.

Velázquez, 46, 1º Drcha - Tel. 91 435 00 32 Fax 91 435 96 05 - 28001 - MADRID  
Av. Diagonal 497, 5a planta - Tel 93 439 24 18 Fax 93 419 25 34 - 08029 - BARCELONA

**Título:** ANIMALADOS.COM  
**URL Primaria:** http://www.animalados.com/  
**Editor:** Unió de Mumbús, S.L.  
**Domicilio:** Calle Sant Marià nº5 - bajo  
**Ciudad:** 08030 BARCELONA  
**Teléfono:**  
**Fax:**  
**E-mail:**  
**Clasificación:** Noticias e Información  
**Sub-Clasificación:** Noticias de interés especial



### 1. Cifras totales y promedios (Nacional e Internacional)

MES - AÑO	NAVEGADORES UNICOS	VISITAS	PAGINAS
Octubre - 2021	21.650	23.748	27.367
<b>PROMEDIO DIARIO</b>	<b>730</b>	<b>766</b>	<b>883</b>
<b>PROMEDIO LUNES-VIERNES</b>	723	758	874
<b>PROMEDIO SABADO-DOMINGO</b>	745	784	902
<b>PAGINAS / VISITAS</b>	1,15		
<b>DURACION MEDIA VISITAS</b>	0:00:34		
<b>DURACION MEDIA PAGINAS</b>	0:03:44		

### 2. Secciones (Nacional e Internacional)

	PAGINAS	%
<b>HOME</b>	163	0.60 %
<b>RESTO</b>	27.204	99.40 %

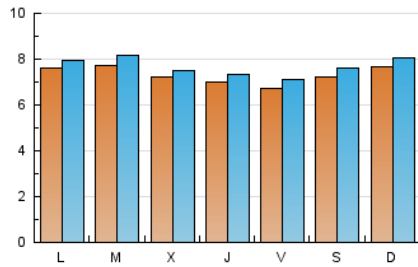
### 3. Por día del mes (Nacional e Internacional)

Día	N. únicos	Visitas	Páginas	Día	N. únicos	Visitas	Páginas	Día	N. únicos	Visitas	Páginas
1	714	757	924	11	943	993	1.134	21	697	725	853
2	872	917	1.046	12	958	1.038	1.160	22	649	678	796
3	838	876	1.015	13	758	792	900	23	735	774	899
4	678	710	846	14	727	761	861	24	738	776	890
5	719	748	835	15	698	737	843	25	695	717	836
6	744	769	890	16	694	725	826	26	690	723	841
7	708	738	828	17	783	820	909	27	651	681	773
8	706	748	870	18	718	756	882	28	672	699	804
9	728	767	904	19	720	749	854	29	603	625	724
10	808	850	980	20	725	766	890	30	587	624	757
								31	670	709	797

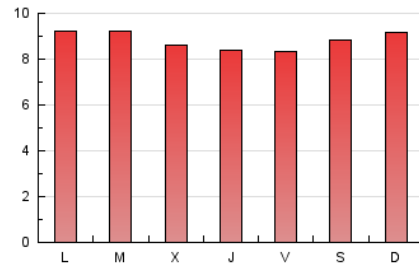
4. Gráficas (Nacional e Internacional)

4.1 Por día de la semana (promedio)

N. únicos / Visitas (x 100)



Páginas (x 100)



4.2 Por franja horaria (promedio)

Visitas\_ (x 1000)

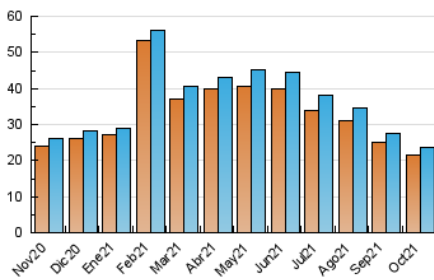


Páginas (x 1000)

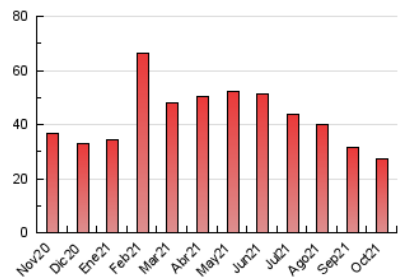


4.3 Por meses

N. únicos / Visitas (x 1000)



Páginas (x 1000)





## INFORMACION Y CONTROL DE PUBLICACIONES, S.A.

Velázquez, 46, 1º Drcha - Tel. 91 435 00 32 Fax 91 435 96 05 - 28001 - MADRID  
Av. Diagonal 497, 5a planta - Tel 93 439 24 18 Fax 93 419 25 34 - 08029 - BARCELONA

### Anexo - Tráfico Nacional

**Título:** ANIMALADOS.COM  
**URL Primaria:** http://www.animalados.com/  
**Editor:** Unió de Mumbrús, S.L.  
**Domicilio:** Calle Sant Marià nº5 - bajo  
**Ciudad:** 08030 BARCELONA  
**Teléfono:**  
**Fax:**  
**E-mail:**  
**Clasificación:** Noticias e Información  
**Sub-Clasificación:** Noticias de interés especial



#### 1. Cifras totales y promedios (Nacional)

MES - AÑO	NAVEGADORES UNICOS	VISITAS	PAGINAS
Octubre - 2021	10.358	11.734	13.775
<b>PROMEDIO DIARIO</b>	<b>356</b>	<b>379</b>	<b>444</b>
<b>PROMEDIO LUNES-VIERNES</b>	<b>335</b>	<b>355</b>	<b>416</b>
<b>PROMEDIO SABADO-DOMINGO</b>	<b>400</b>	<b>428</b>	<b>505</b>
<b>PAGINAS / VISITAS</b>	<b>1,17</b>		
<b>DURACION MEDIA VISITAS</b>	<b>0:00:39</b>		
<b>DURACION MEDIA PAGINAS</b>	<b>0:03:45</b>		

#### 2. Secciones (Nacional)

	PAGINAS	%
<b>HOME</b>	85	0.62 %
<b>RESTO</b>	13.690	99.38 %

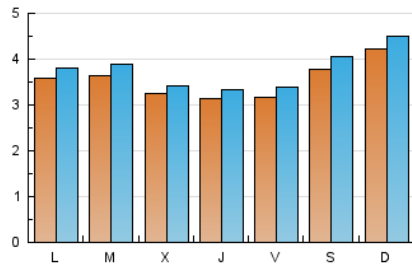
#### 3. Por día del mes (Nacional)

Día	N. únicos	Visitas	Páginas	Día	N. únicos	Visitas	Páginas	Día	N. únicos	Visitas	Páginas
1	346	375	479	11	533	566	657	21	325	347	416
2	513	554	640	12	581	639	715	22	284	306	369
3	465	490	585	13	367	382	428	23	367	390	463
4	303	323	398	14	337	359	414	24	376	407	484
5	278	291	323	15	335	355	417	25	279	292	354
6	338	343	400	16	358	379	440	26	283	295	359
7	311	327	369	17	441	468	525	27	262	278	320
8	354	383	447	18	320	339	402	28	280	296	334
9	403	428	507	19	315	328	381	29	264	276	319
10	471	502	591	20	335	359	427	30	252	278	383
								31	357	379	429

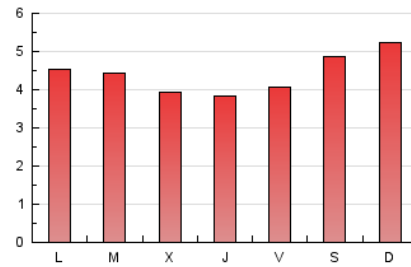
4. Gráficas (Nacional)

4.1 Por día de la semana (promedio)

N. únicos / Visitas (x 100)

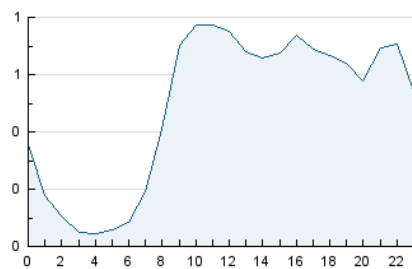


Páginas (x 100)

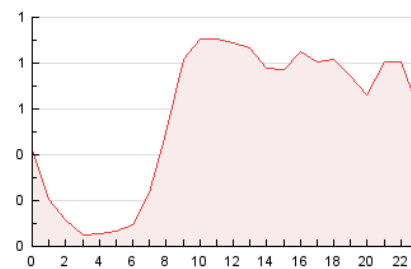


4.2 Por franja horaria (promedio)

Visitas\_ (x 1000)

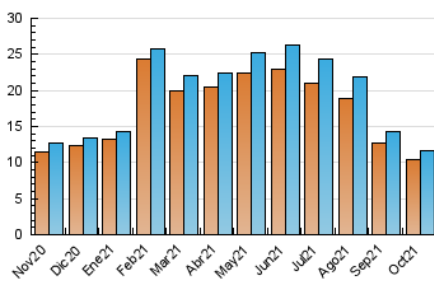


Páginas (x 1000)

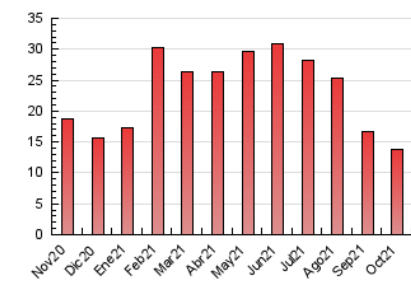


4.3 Por meses

N. únicos / Visitas (x 1000)



Páginas (x 1000)



## 5. Observaciones

Este Medio Electrónico de Comunicación ha sido medido por la herramienta Google Analytics de Google

## 6. Definiciones básicas (Para más información ver Normas Técnicas para el Control de los Medios Electrónicos de Comunicación)

### Página Vista:

Conjunto de ficheros enviado a un usuario como resultado de una petición del mismo recibida por el servidor. Cuando la página está formada por varios marcos (frames), el conjunto de los mismos tendrá, a efectos de cómputo, la consideración de una página unitaria.

### Visita:

Una secuencia ininterrumpida de páginas servidas a un usuario válido. Si dicho usuario no realiza peticiones de páginas en un periodo de tiempo (30 min) la siguiente petición constituirá el inicio de una nueva visita.

### Navegador Único:

Total de combinaciones únicas de una dirección IP y un identificador adicional. Los medios pueden utilizar cookies o el Identificador de Alta de registro.

### Duración Página Vista:

Tiempo acumulado en segundos de todas las páginas vistas (en visitas de dos o más páginas vistas), dividido por el número total de páginas vistas.

### Duración Visita:

Tiempo en segundos de todas las visitas de dos o más páginas vistas, dividido por el número total de visitas de dos o más páginas vistas.

### Tráfico nacional:

Audiencia/difusión correspondiente a España medida en base a los datos de las direcciones IP registradas por el sistema de medición.

## 7. Opinión

De OJDinteractiva, la división de INFORMACIÓN Y CONTROL DE PUBLICACIONES S.A.:

Hemos examinado la información facilitada por el editor del medio electrónico para el periodo que comprende la presente certificación.

Nuestro examen se ha realizado de acuerdo con las normas y procedimientos establecidos en las Normas Técnicas para el Control de los Medios Electrónicos de Comunicación.

En nuestra opinión, la presente acta presenta razonablemente la difusión/audiencia registrada por este medio electrónico.

### ADVERTENCIA:

El trabajo de OJDinteractiva, la división de INFORMACIÓN Y CONTROL DE PUBLICACIONES S.A (INTROL) se limita a la realización de pruebas para la revisión de los datos de recuento suministrados por el editor con la finalidad de expresar una opinión sobre la razonabilidad de dichos datos de acuerdo con las Normas Técnicas para el control de los MEC. Por tanto, INTROL no acepta responsabilidad alguna por las inexactitudes o errores que puedan existir en los datos de recuento. Tampoco acepta ninguna responsabilidad por la falsedad en los datos de recuento recibidos del editor, ni por otros datos de medición que no están incluidos en el análisis.

Noviembre - 2021

OJDinteractiva