



INFORMACION Y CONTROL DE PUBLICACIONES, S.A.

Velázquez, 46, 1º Drcha - Tel. 91 435 00 32 Fax 91 435 96 05 - 28001 - MADRID
Entença, 218 Entr. 7 - Tel 93 439 24 18 Fax 93 419 25 34 - 08029 - BARCELONA

Título: ANIMALADOS.COM
URL Primaria: http://www.animalados.com/
Editor: Unió de Mumbrús, S.L.
Domicilio: Calle Sant Marià nº5 - bajo
Ciudad: 08030 BARCELONA
Teléfono:
Fax:
E-mail:
Clasificación: Noticias e Información
Sub-Clasificación: Noticias de interés especial



1. Cifras totales y promedios (Nacional e Internacional)

MES - AÑO	NAVEGADORES UNICOS	VISITAS	PAGINAS
Mayo - 2020	17.182	18.827	30.043
PROMEDIO DIARIO	580	607	969
PROMEDIO LUNES-VIERNES	570	598	952
PROMEDIO SABADO-DOMINGO	601	626	1.004
PAGINAS / VISITAS	1,60		
DURACION MEDIA VISITAS	0:00:42		
DURACION MEDIA PAGINAS	0:01:11		

2. Secciones (Nacional e Internacional)

	PAGINAS	%
HOME	230	0.77 %
RESTO	29.813	99.23 %

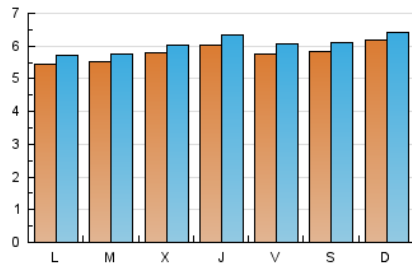
3. Por día del mes (Nacional e Internacional)

Día	N. únicos	Visitas	Páginas	Día	N. únicos	Visitas	Páginas	Día	N. únicos	Visitas	Páginas
1	431	462	742	11	543	575	915	21	601	636	967
2	417	434	708	12	556	587	1.008	22	645	683	1.074
3	426	447	720	13	521	547	877	23	628	657	1.052
4	407	419	724	14	573	603	912	24	660	679	1.035
5	425	436	681	15	577	610	955	25	644	667	1.044
6	580	601	945	16	638	660	1.114	26	623	649	1.021
7	562	593	943	17	619	642	1.029	27	646	671	1.066
8	587	611	955	18	586	625	952	28	666	695	1.104
9	556	574	890	19	599	629	984	29	640	671	1.183
10	582	611	979	20	564	593	948	30	688	726	1.162
								31	797	834	1.354

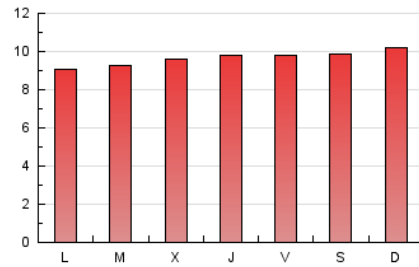
4. Gráficas (Nacional e Internacional)

4.1 Por día de la semana (promedio)

N. únicos / Visitas (x 100)



Páginas (x 100)



4.2 Por franja horaria (promedio)

Visitas (x 1000)

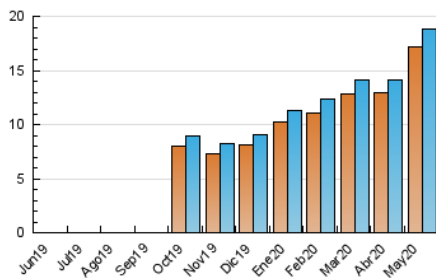


Páginas (x 1000)

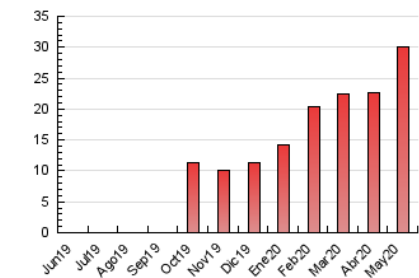


4.3 Por meses

N. únicos / Visitas (x 1000)



Páginas (x 1000)





INFORMACION Y CONTROL DE PUBLICACIONES, S.A.

Velázquez, 46, 1º Drcha - Tel. 91 435 00 32 Fax 91 435 96 05 - 28001 - MADRID
 Entença, 218 Entr. 7 - Tel 93 439 24 18 Fax 93 419 25 34 - 08029 - BARCELONA

Anexo - Tráfico Nacional

Título: ANIMALADOS.COM
URL Primaria: http://www.animalados.com/
Editor: Unió de Mumbrús, S.L.
Domicilio: Calle Sant Marià nº5 - bajo
Ciudad: 08030 BARCELONA
Teléfono:
Fax:
E-mail:
Clasificación: Noticias e Información
Sub-Clasificación: Noticias de interés especial



1. Cifras totales y promedios (Nacional)

MES - AÑO	NAVEGADORES UNICOS	VISITAS	PAGINAS
Mayo - 2020	10.551	11.647	19.530
PROMEDIO DIARIO	358	376	630
PROMEDIO LUNES-VIERNES	349	366	612
PROMEDIO SABADO-DOMINGO	379	395	667
PAGINAS / VISITAS	1,68		
DURACION MEDIA VISITAS	0:00:47		
DURACION MEDIA PAGINAS	0:01:09		

2. Secciones (Nacional)

	PAGINAS	%
HOME	163	0.83 %
RESTO	19.367	99.17 %

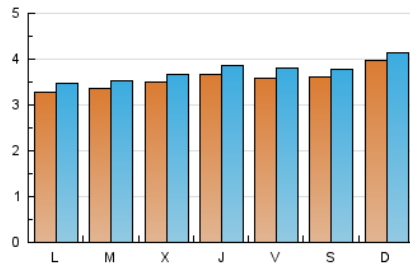
3. Por día del mes (Nacional)

Día	N. únicos	Visitas	Páginas	Día	N. únicos	Visitas	Páginas	Día	N. únicos	Visitas	Páginas
1	318	344	561	11	335	357	606	21	362	384	607
2	284	295	504	12	354	376	689	22	372	395	654
3	289	304	502	13	332	348	584	23	351	372	628
4	270	279	517	14	355	369	572	24	374	380	615
5	296	304	485	15	347	364	600	25	396	411	662
6	363	380	626	16	398	408	740	26	355	371	615
7	355	377	634	17	401	411	684	27	360	377	656
8	395	414	675	18	316	335	530	28	394	414	677
9	365	377	614	19	341	355	578	29	363	382	717
10	401	422	707	20	340	357	616	30	403	433	730
								31	526	552	945

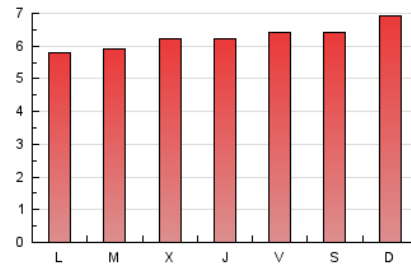
4. Gráficas (Nacional)

4.1 Por día de la semana (promedio)

N. únicos / Visitas (x 100)

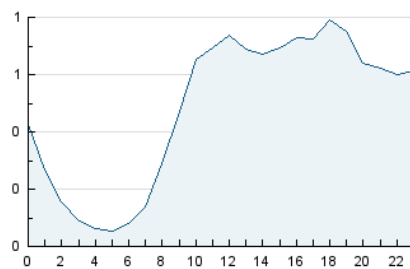


Páginas (x 100)

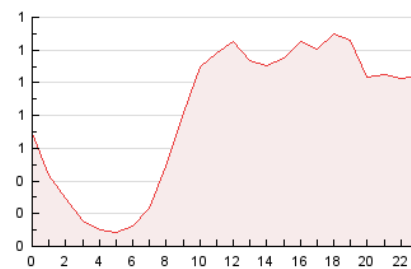


4.2 Por franja horaria (promedio)

Visitas (x 1000)

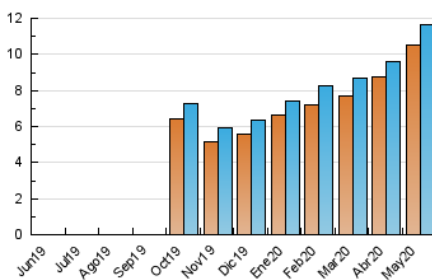


Páginas (x 1000)

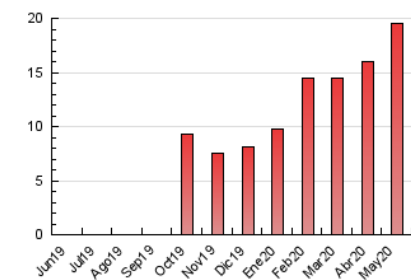


4.3 Por meses

N. únicos / Visitas (x 1000)



Páginas (x 1000)



5. Observaciones

Este Medio Electrónico de Comunicación ha sido medido por la herramienta Google Analytics de Google

6. Definiciones básicas (Para más información ver Normas Técnicas para el Control de los Medios Electrónicos de Comunicación)

Página Vista:

Conjunto de ficheros enviado a un usuario como resultado de una petición del mismo recibida por el servidor. Cuando la página está formada por varios marcos (frames), el conjunto de los mismos tendrá, a efectos de cómputo, la consideración de una página unitaria.

Visita:

Una secuencia ininterrumpida de páginas servidas a un usuario válido. Si dicho usuario no realiza peticiones de páginas en un periodo de tiempo (30 min) la siguiente petición constituirá el inicio de una nueva visita.

Navegador Único:

Total de combinaciones únicas de una dirección IP y un identificador adicional. Los medios pueden utilizar cookies o el Identificador de Alta de registro.

Duración Página Vista:

Tiempo acumulado en segundos de todas las páginas vistas (en visitas de dos o más páginas vistas), dividido por el número total de páginas vistas.

Duración Visita:

Tiempo en segundos de todas las visitas de dos o más páginas vistas, dividido por el número total de visitas de dos o más páginas vistas.

Tráfico nacional:

Audiencia/difusión correspondiente a España medida en base a los datos de las direcciones IP registradas por el sistema de medición.

7. Opinión

De OJDinteractiva, la división de INFORMACIÓN Y CONTROL DE PUBLICACIONES S.A.:

Hemos examinado la información facilitada por el editor del medio electrónico para el periodo que comprende la presente certificación.

Nuestro examen se ha realizado de acuerdo con las normas y procedimientos establecidos en las Normas Técnicas para el Control de los Medios Electrónicos de Comunicación.

En nuestra opinión, la presente acta presenta razonablemente la difusión/audiencia registrada por este medio electrónico.

ADVERTENCIA:

El trabajo de OJDinteractiva, la división de INFORMACIÓN Y CONTROL DE PUBLICACIONES S.A (INTROL) se limita a la realización de pruebas para la revisión de los datos de recuento suministrados por el editor con la finalidad de expresar una opinión sobre la razonabilidad de dichos datos de acuerdo con las Normas Técnicas para el control de los MEC.

Por tanto, INTROL no acepta responsabilidad alguna por las inexactitudes o errores que puedan existir en los datos de recuento. Tampoco acepta ninguna responsabilidad por la falsedad en los datos de recuento recibidos del editor, ni por otros datos de medición que no están incluidos en el análisis.

Junio - 2020

OJDinteractiva