



INFORMACION Y CONTROL DE PUBLICACIONES, S.A.

Velázquez, 46, 1º Drcha - Tel. 91 435 00 32 Fax 91 435 96 05 - 28001 - MADRID
 Entença, 218 Entr. 7 - Tel 93 439 24 18 Fax 93 419 25 34 - 08029 - BARCELONA

Título: REPSOL
URL Primaria: http://www.repsol.com
Editor: Repsol, S.A.
Domicilio: Avda Méndez Alvaro, 44
Ciudad: 28045 MADRID
Teléfono: 91 753 80 00
Fax: 91 348 94 94
E-mail: asaezv@repsol.com
Clasificación: Información Corporativa
Sub-Clasificación: Información Corporativa



1. Cifras totales y promedios (Nacional e Internacional)

MES - AÑO	NAVEGADORES UNICOS	VISITAS	PAGINAS
Noviembre - 2016	1.734.305	2.359.474	8.407.821
PROMEDIO DIARIO	71.435	78.649	280.261
PROMEDIO LUNES-VIERNES	78.814	87.124	320.925
PROMEDIO SABADO-DOMINGO	51.143	55.343	168.433
PAGINAS / VISITAS	3,56		
DURACION MEDIA VISITAS	0:06:31		
DURACION MEDIA PAGINAS	0:01:02		

2. Secciones (Nacional e Internacional)

	PAGINAS	%
HOME	601.392	7.15 %
RESTO	7.806.429	92.85 %

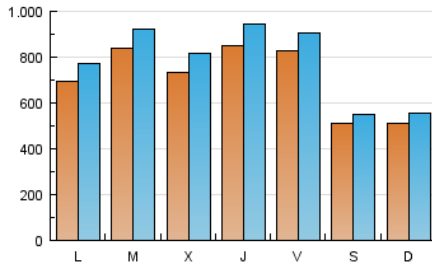
3. Por día del mes (Nacional e Internacional)

Día	N. únicos	Visitas	Páginas	Día	N. únicos	Visitas	Páginas	Día	N. únicos	Visitas	Páginas
1	61.233	65.988	219.477	11	79.405	86.582	265.080	21	68.448	76.596	299.395
2	76.786	85.143	334.828	12	51.282	55.263	155.353	22	94.457	104.882	370.303
3	93.085	104.117	436.080	13	53.015	56.972	165.417	23	71.214	79.459	294.542
4	91.535	100.833	390.576	14	65.839	73.304	300.682	24	61.420	68.498	268.741
5	57.014	61.681	181.621	15	90.894	100.055	346.058	25	76.276	83.840	268.056
6	55.968	60.513	189.344	16	76.882	85.458	334.645	26	46.954	50.830	152.241
7	79.345	87.968	379.584	17	95.093	104.735	407.452	27	45.658	49.527	159.147
8	85.494	94.229	344.677	18	82.918	90.762	296.284	28	63.978	71.764	275.564
9	69.575	77.077	288.562	19	48.453	52.728	159.846	29	86.766	95.445	322.543
10	90.692	99.727	324.736	20	50.798	55.233	184.493	30	72.563	80.265	292.494

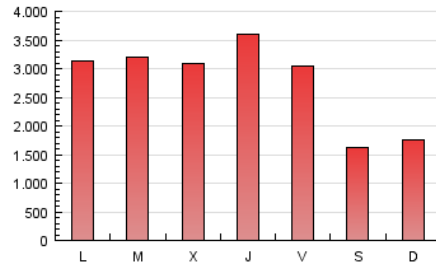
4. Gráficas (Nacional e Internacional)

4.1 Por día de la semana (promedio)

N. únicos / Visitas (x 100)

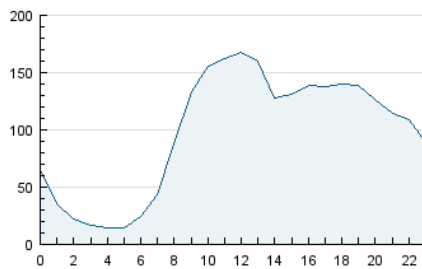


Páginas (x 100)

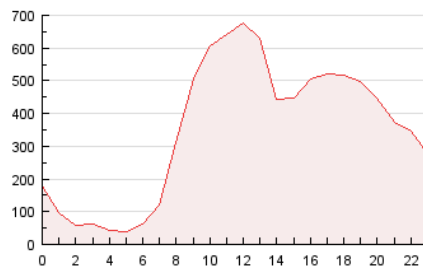


4.2 Por franja horaria (promedio)

Visitas (x 1000)

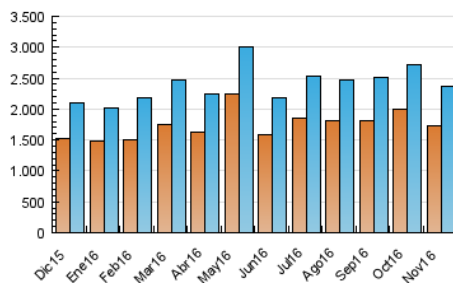


Páginas (x 1000)

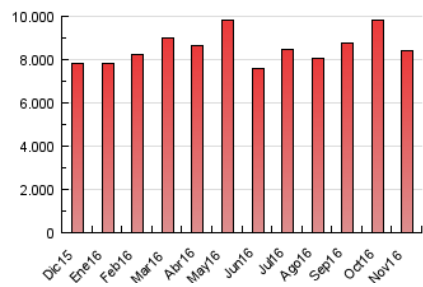


4.3 Por meses

N. únicos / Visitas (x 1000)



Páginas (x 1000)





INFORMACION Y CONTROL DE PUBLICACIONES, S.A.

Velázquez, 46, 1º Drcha - Tel. 91 435 00 32 Fax 91 435 96 05 - 28001 - MADRID
 Entença, 218 Entr. 7 - Tel 93 439 24 18 Fax 93 419 25 34 - 08029 - BARCELONA

Anexo - Tráfico Nacional

Título: REPSOL
URL Primaria: http://www.repsol.com
Editor: Repsol, S.A.
Domicilio: Avda Méndez Alvaro, 44
Ciudad: 28045 MADRID
Teléfono: 91 753 80 00
Fax: 91 348 94 94
E-mail: asaezv@repsol.com
Clasificación: Información Corporativa
Sub-Clasificación: Información Corporativa



1. Cifras totales y promedios (Nacional)

MES - AÑO	NAVEGADORES UNICOS	VISITAS	PAGINAS
Noviembre - 2016	1.434.027	1.977.320	7.025.416
PROMEDIO DIARIO	59.890	65.911	234.181
PROMEDIO LUNES-VIERNES	65.894	72.856	268.403
PROMEDIO SABADO-DOMINGO	43.379	46.812	140.069
PAGINAS / VISITAS	3,55		
DURACION MEDIA VISITAS	0:06:08		
DURACION MEDIA PAGINAS	0:01:00		

2. Secciones (Nacional)

	PAGINAS	%
HOME	562.306	8.00 %
RESTO	6.463.110	92.00 %

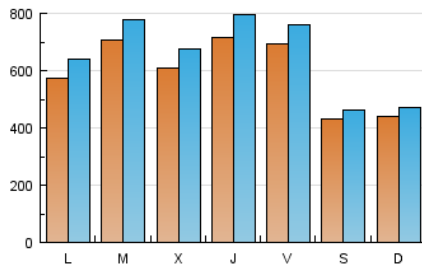
3. Por día del mes (Nacional)

Día	N. únicos	Visitas	Páginas	Día	N. únicos	Visitas	Páginas	Día	N. únicos	Visitas	Páginas
1	52.181	56.067	183.292	11	67.838	73.827	219.779	21	55.985	62.771	252.119
2	64.546	71.646	284.238	12	43.399	46.616	125.890	22	81.242	90.190	309.251
3	77.797	86.880	367.676	13	45.142	48.337	138.112	23	58.758	65.630	246.219
4	78.698	86.657	335.798	14	52.617	58.773	249.086	24	49.971	55.821	221.694
5	49.014	52.912	152.840	15	76.239	83.888	282.311	25	64.664	70.965	215.628
6	48.241	51.969	161.541	16	62.874	70.041	273.615	26	39.066	42.192	123.745
7	66.789	74.107	327.317	17	81.260	89.552	349.524	27	38.862	42.003	134.670
8	71.841	79.135	286.871	18	65.526	72.078	241.340	28	53.264	59.793	231.450
9	58.060	64.327	244.545	19	40.344	43.799	131.069	29	72.361	79.575	267.773
10	77.477	85.182	271.728	20	42.966	46.665	152.683	30	59.677	65.922	243.612

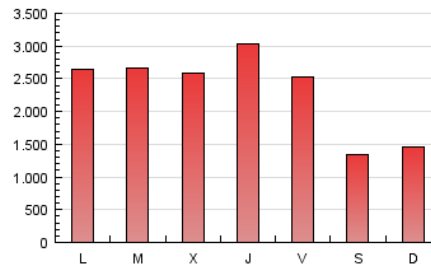
4. Gráficas (Nacional)

4.1 Por día de la semana (promedio)

N. únicos / Visitas (x 100)

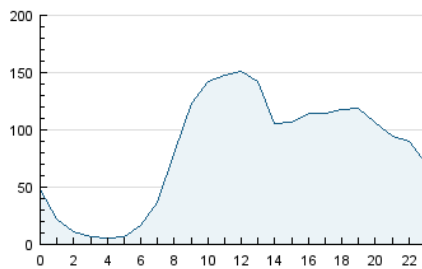


Páginas (x 100)

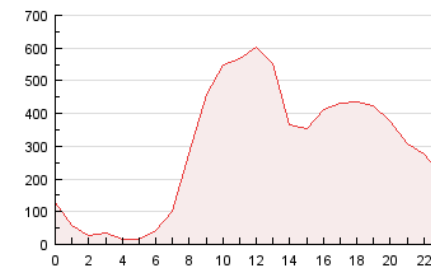


4.2 Por franja horaria (promedio)

Visitas (x 1000)

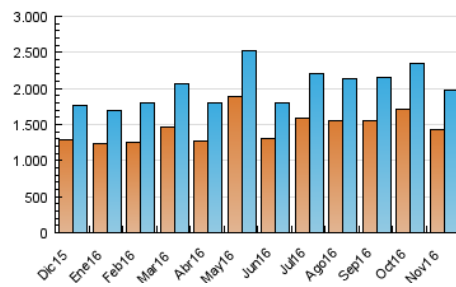


Páginas (x 1000)

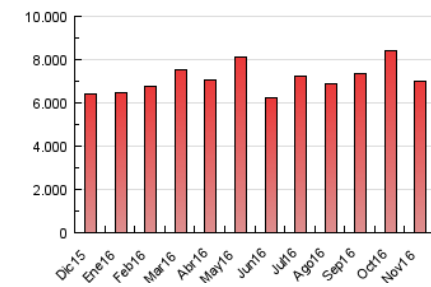


4.3 Por meses

N. únicos / Visitas (x 1000)



Páginas (x 1000)



5. Observaciones

Este Medio Electrónico de Comunicación ha sido medido por la herramienta Digital Analytix de ComScore

6. Definiciones básicas (Para más información ver Normas Técnicas para el Control de los Medios Electrónicos de Comunicación)

Página Vista:

Conjunto de ficheros enviado a un usuario como resultado de una petición del mismo recibida por el servidor. Cuando la página está formada por varios marcos (frames), el conjunto de los mismos tendrá, a efectos de cómputo, la consideración de una página unitaria.

Visita:

Una secuencia ininterrumpida de páginas servidas a un usuario válido. Si dicho usuario no realiza peticiones de páginas en un periodo de tiempo (30 min) la siguiente petición constituirá el inicio de una nueva visita.

Navegador Único:

Total de combinaciones únicas de una dirección IP y un identificador adicional. Los medios pueden utilizar cookies o el Identificador de Alta de registro.

Duración Página Vista:

Tiempo acumulado en segundos de todas las páginas vistas (en visitas de dos o más páginas vistas), dividido por el número total de páginas vistas.

Duración Visita:

Tiempo en segundos de todas las visitas de dos o más páginas vistas, dividido por el número total de visitas de dos o más páginas vistas.

Tráfico nacional:

Audiencia/difusión correspondiente a España medida en base a los datos de las direcciones IP registradas por el sistema de medición.

7. Opinión

De OJDinteractiva, la división de INFORMACIÓN Y CONTROL DE PUBLICACIONES S.A.:

Hemos examinado la información facilitada por el editor del medio electrónico para el periodo que comprende la presente certificación.

Nuestro examen se ha realizado de acuerdo con las normas y procedimientos establecidos en las Normas Técnicas para el Control de los Medios Electrónicos de Comunicación.

En nuestra opinión, la presente acta presenta razonablemente la difusión/audiencia registrada por este medio electrónico.

ADVERTENCIA:

El trabajo de OJDinteractiva, la división de INFORMACIÓN Y CONTROL DE PUBLICACIONES S.A (INTROL) se limita a la realización de pruebas para la revisión de los datos de recuento suministrados por el editor con la finalidad de expresar una opinión sobre la razonabilidad de dichos datos de acuerdo con las Normas Técnicas para el control de los MEC.

Por tanto, INTROL no acepta responsabilidad alguna por las inexactitudes o errores que puedan existir en los datos de recuento. Tampoco acepta ninguna responsabilidad por la falsedad en los datos de recuento recibidos del editor, ni por otros datos de medición que no están incluidos en el análisis.

Diciembre - 2016

OJDinteractiva