



## INFORMACION Y CONTROL DE PUBLICACIONES, S.A.

Velázquez, 46, 1º Drcha - Tel. 91 435 00 32 Fax 91 435 96 05 - 28001 - MADRID  
Av. Diagonal 497, 5a planta - Tel 93 439 24 18 Fax 93 419 25 34 - 08029 - BARCELONA

**Título:** REPSOL  
**URL Primaria:** http://www.repsol.com  
**Editor:** Repsol, S.A.  
**Domicilio:** Avda Méndez Alvaro, 44  
**Ciudad:** 28045 MADRID  
**Teléfono:** 91 753 80 00  
**Fax:** 91 348 94 94  
**E-mail:** asaezv@repsol.com  
**Clasificación:** Información Corporativa  
**Sub-Clasificación:** Información Corporativa



### 1. Cifras totales y promedios (Nacional e Internacional)

MES - AÑO	NAVEGADORES UNICOS	VISITAS	PAGINAS
Octubre - 2022	1.861.830	2.600.269	6.011.841
<b>PROMEDIO DIARIO</b>	<b>72.608</b>	<b>83.880</b>	<b>193.930</b>
<b>PROMEDIO LUNES-VIERNES</b>	81.706	95.400	227.389
<b>PROMEDIO SABADO-DOMINGO</b>	53.502	59.686	123.666
<b>PAGINAS / VISITAS</b>	2,31		
<b>DURACION MEDIA VISITAS</b>	0:02:17		
<b>DURACION MEDIA PAGINAS</b>	0:01:43		

### 2. Secciones (Nacional e Internacional)

	PAGINAS	%
<b>HOME</b>	283.667	4.72 %
<b>RESTO</b>	5.728.174	95.28 %

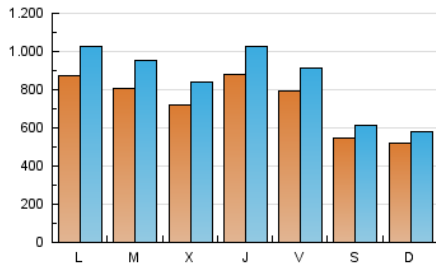
### 3. Por día del mes (Nacional e Internacional)

Día	N. únicos	Visitas	Páginas	Día	N. únicos	Visitas	Páginas	Día	N. únicos	Visitas	Páginas
1	61.963	69.254	131.895	11	75.271	88.045	205.735	21	96.375	109.809	233.948
2	50.991	56.900	119.876	12	57.843	65.375	141.434	22	62.548	69.556	142.062
3	81.010	95.802	235.904	13	79.118	92.095	214.282	23	56.047	63.062	138.323
4	82.308	97.976	247.727	14	71.520	82.318	181.541	24	79.003	91.777	219.835
5	75.900	90.002	228.004	15	55.194	61.179	120.190	25	74.940	86.965	206.747
6	119.587	138.545	282.265	16	56.684	61.302	126.809	26	70.428	82.358	193.552
7	83.847	96.744	214.161	17	120.859	140.422	386.726	27	69.524	81.373	191.609
8	47.813	54.036	119.257	18	90.332	107.919	272.188	28	65.399	75.579	169.167
9	48.071	53.690	122.425	19	83.661	98.298	242.219	29	47.315	53.147	106.561
10	80.739	94.714	229.326	20	83.179	97.353	226.718	30	48.395	54.736	109.265
								31	74.984	89.938	252.090

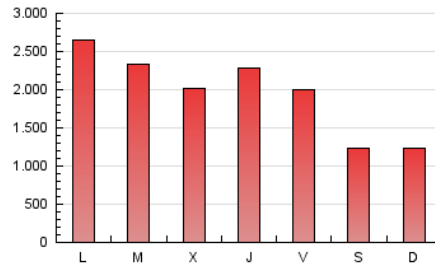
4. Gráficas (Nacional e Internacional)

4.1 Por día de la semana (promedio)

N. únicos / Visitas (x 100)

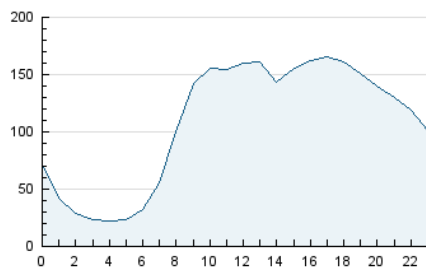


Páginas (x 100)

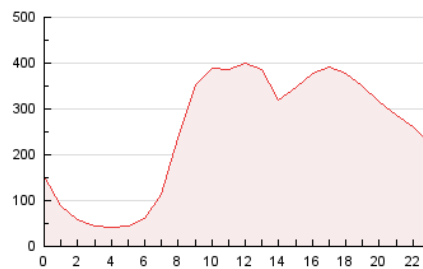


4.2 Por franja horaria (promedio)

Visitas (x 1000)

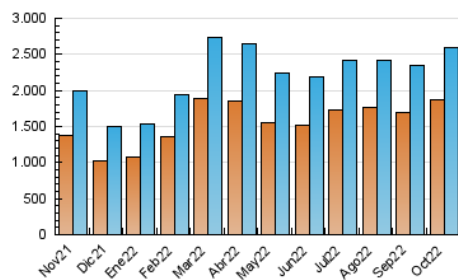


Páginas (x 1000)

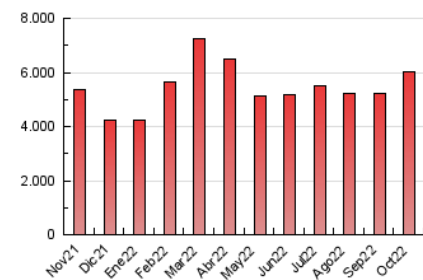


4.3 Por meses

N. únicos / Visitas (x 1000)



Páginas (x 1000)





## INFORMACION Y CONTROL DE PUBLICACIONES, S.A.

Velázquez, 46, 1º Drcha - Tel. 91 435 00 32 Fax 91 435 96 05 - 28001 - MADRID  
 Av. Diagonal 497, 5a planta - Tel 93 439 24 18 Fax 93 419 25 34 - 08029 - BARCELONA

### Anexo - Tráfico Nacional

**Título:** REPSOL  
**URL Primaria:** http://www.repsol.com  
**Editor:** Repsol, S.A.  
**Domicilio:** Avda Méndez Alvaro, 44  
**Ciudad:** 28045 MADRID  
**Teléfono:** 91 753 80 00  
**Fax:** 91 348 94 94  
**E-mail:** asaevz@repsol.com  
**Clasificación:** Información Corporativa  
**Sub-Clasificación:** Información Corporativa



#### 1. Cifras totales y promedios (Nacional)

MES - AÑO	NAVEGADORES UNICOS	VISITAS	PAGINAS
Octubre - 2022	1.456.285	2.058.714	4.673.977
<b>PROMEDIO DIARIO</b>	<b>57.464</b>	<b>66.410</b>	<b>150.773</b>
<b>PROMEDIO LUNES-VIERNES</b>	<b>64.899</b>	<b>75.890</b>	<b>179.574</b>
<b>PROMEDIO SABADO-DOMINGO</b>	<b>41.851</b>	<b>46.502</b>	<b>90.292</b>
<b>PAGINAS / VISITAS</b>	<b>2,27</b>		
<b>DURACION MEDIA VISITAS</b>	<b>0:02:14</b>		
<b>DURACION MEDIA PAGINAS</b>	<b>0:01:44</b>		

#### 2. Secciones (Nacional)

	PAGINAS	%
<b>HOME</b>	230.475	4.93 %
<b>RESTO</b>	4.443.502	95.07 %

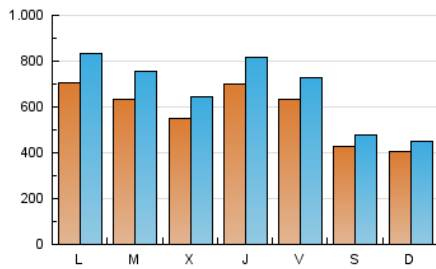
#### 3. Por día del mes (Nacional)

Día	N. únicos	Visitas	Páginas	Día	N. únicos	Visitas	Páginas	Día	N. únicos	Visitas	Páginas
1	47.729	53.586	95.894	11	59.922	70.041	161.139	21	77.881	89.164	188.801
2	39.875	44.582	88.420	12	43.072	48.079	98.164	22	49.769	54.999	107.325
3	65.660	77.962	189.988	13	63.538	74.018	170.903	23	43.903	49.281	104.340
4	65.640	78.345	194.420	14	56.644	65.253	140.449	24	62.603	73.104	174.457
5	59.972	71.315	175.857	15	43.615	47.959	88.046	25	56.847	66.521	160.405
6	100.216	114.938	226.832	16	43.785	47.124	88.586	26	51.620	60.981	145.286
7	68.498	78.693	170.064	17	102.333	118.550	329.641	27	51.626	60.135	142.850
8	37.186	41.730	85.162	18	72.024	86.336	217.938	28	50.445	58.491	129.520
9	37.638	41.948	86.559	19	65.771	77.780	191.056	29	36.658	40.870	77.331
10	65.810	76.819	181.524	20	65.636	77.295	179.053	30	38.350	42.939	81.257
								31	57.127	69.876	202.710

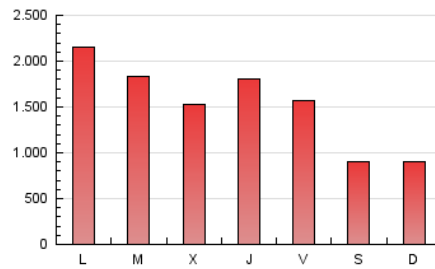
#### 4. Gráficas (Nacional)

##### 4.1 Por día de la semana (promedio)

N. únicos / Visitas (x 100)

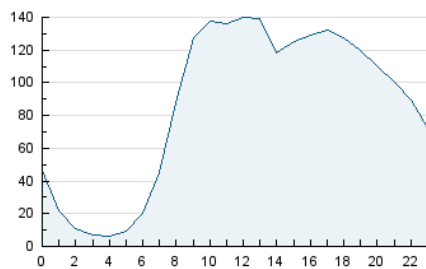


Páginas (x 100)

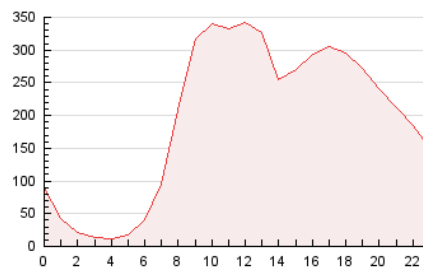


##### 4.2 Por franja horaria (promedio)

Visitas\_ (x 1000)

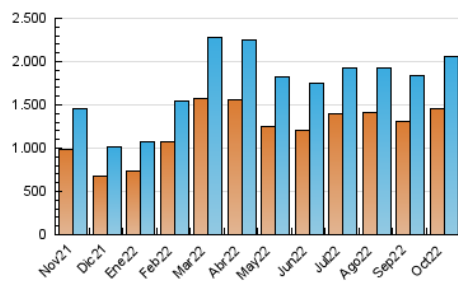


Páginas (x 1000)

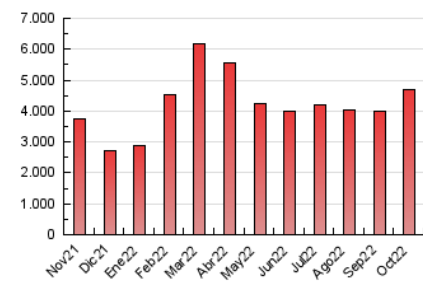


##### 4.3 Por meses

N. únicos / Visitas (x 1000)



Páginas (x 1000)



## 5. Observaciones

Este Medio Electrónico de Comunicación ha sido medido por la herramienta Google Analytics de Google (Universal Analytics)

## 6. Definiciones básicas (Para más información ver Normas Técnicas para el Control de los Medios Electrónicos de Comunicación)

### Página Vista:

Conjunto de ficheros enviado a un usuario como resultado de una petición del mismo recibida por el servidor. Cuando la página está formada por varios marcos (frames), el conjunto de los mismos tendrá, a efectos de cómputo, la consideración de una página unitaria.

### Visita:

Una secuencia ininterrumpida de páginas servidas a un usuario válido. Si dicho usuario no realiza peticiones de páginas en un periodo de tiempo (30 min) la siguiente petición constituirá el inicio de una nueva visita.

### Navegador Único:

Total de combinaciones únicas de una dirección IP y un identificador adicional. Los medios pueden utilizar cookies o el Identificador de Alta de registro.

### Duración Página Vista:

Tiempo acumulado en segundos de todas las páginas vistas (en visitas de dos o más páginas vistas), dividido por el número total de páginas vistas.

### Duración Visita:

Tiempo en segundos de todas las visitas de dos o más páginas vistas, dividido por el número total de visitas de dos o más páginas vistas.

### Tráfico nacional:

Audiencia/difusión correspondiente a España medida en base a los datos de las direcciones IP registradas por el sistema de medición.

## 7. Opinión

De OJDinteractiva, la división de INFORMACIÓN Y CONTROL DE PUBLICACIONES S.A.:

Hemos examinado la información facilitada por el editor del medio electrónico para el periodo que comprende la presente certificación.

Nuestro examen se ha realizado de acuerdo con las normas y procedimientos establecidos en las Normas Técnicas para el Control de los Medios Electrónicos de Comunicación.

En nuestra opinión, la presente acta presenta razonablemente la difusión/audiencia registrada por este medio electrónico.

### ADVERTENCIA:

El trabajo de OJDinteractiva, la división de INFORMACIÓN Y CONTROL DE PUBLICACIONES S.A (INTROL) se limita a la realización de pruebas para la revisión de los datos de recuento suministrados por el editor con la finalidad de expresar una opinión sobre la razonabilidad de dichos datos de acuerdo con las Normas Técnicas para el control de los MEC. Por tanto, INTROL no acepta responsabilidad alguna por las inexactitudes o errores que puedan existir en los datos de recuento. Tampoco acepta ninguna responsabilidad por la falsedad en los datos de recuento recibidos del editor, ni por otros datos de medición que no están incluidos en el análisis.

Noviembre - 2022

OJDinteractiva