



## INFORMACION Y CONTROL DE PUBLICACIONES, S.A.

Velázquez, 46, 1º Drcha - Tel. 91 435 00 32 Fax 91 435 96 05 - 28001 - MADRID  
 Entença, 218 Entr. 7 - Tel 93 439 24 18 Fax 93 419 25 34 - 08029 - BARCELONA

**Título:** REPSOL  
**URL Primaria:** http://www.repsol.com  
**Editor:** Repsol, S.A.  
**Domicilio:** Avda Méndez Alvaro, 44  
**Ciudad:** 28045 MADRID  
**Teléfono:** 91 753 80 00  
**Fax:** 91 348 94 94  
**E-mail:** asaezv@repsol.com  
**Clasificación:** Información Corporativa  
**Sub-Clasificación:** Información Corporativa



### 1. Cifras totales y promedios (Nacional e Internacional)

MES - AÑO	NAVEGADORES UNICOS	VISITAS	PAGINAS
Septiembre - 2018	1.297.767	1.915.140	4.815.787
<b>PROMEDIO DIARIO</b>	<b>55.088</b>	<b>63.838</b>	<b>160.526</b>
<b>PROMEDIO LUNES-VIERNES</b>	59.897	70.022	182.244
<b>PROMEDIO SABADO-DOMINGO</b>	45.468	51.470	117.090
<b>PAGINAS / VISITAS</b>	2,51		
<b>DURACION MEDIA VISITAS</b>	0:02:09		
<b>DURACION MEDIA PAGINAS</b>	0:01:24		

### 2. Secciones (Nacional e Internacional)

	PAGINAS	%
<b>HOME</b>	121.575	2.52 %
<b>RESTO</b>	4.694.212	97.48 %

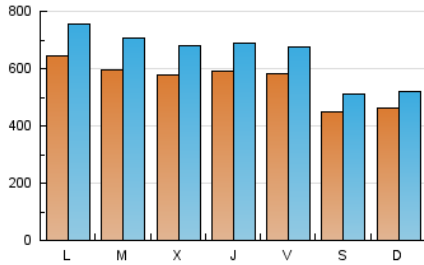
### 3. Por día del mes (Nacional e Internacional)

Día	N. únicos	Visitas	Páginas	Día	N. únicos	Visitas	Páginas	Día	N. únicos	Visitas	Páginas
1	48.844	56.513	127.924	11	55.274	64.337	172.839	21	56.828	66.019	162.263
2	46.237	53.374	120.932	12	56.859	66.337	172.089	22	45.768	51.418	113.446
3	59.308	70.777	197.116	13	60.257	70.377	188.966	23	49.707	55.069	120.452
4	61.211	73.344	203.238	14	63.169	72.694	185.688	24	73.366	84.741	212.530
5	58.858	69.764	189.973	15	44.022	50.404	119.242	25	63.323	74.702	196.212
6	57.449	67.441	176.887	16	45.366	51.800	121.732	26	57.196	67.891	172.776
7	53.422	62.029	156.909	17	62.033	71.937	198.713	27	59.398	68.821	170.717
8	42.205	47.236	107.399	18	59.280	69.574	182.825	28	60.295	70.123	164.719
9	43.138	49.062	110.430	19	58.110	67.347	174.405	29	43.283	49.026	108.809
10	63.499	74.121	191.617	20	58.811	68.065	174.402	30	46.109	50.797	120.537

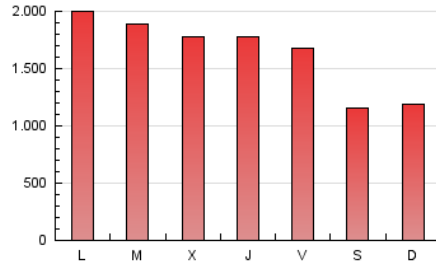
#### 4. Gráficas (Nacional e Internacional)

##### 4.1 Por día de la semana (promedio)

N. únicos / Visitas (x 100)

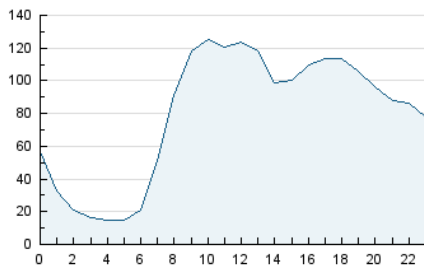


Páginas (x 100)

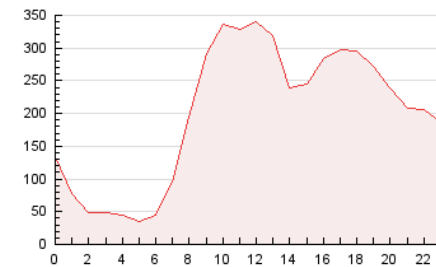


##### 4.2 Por franja horaria (promedio)

Visitas (x 1000)

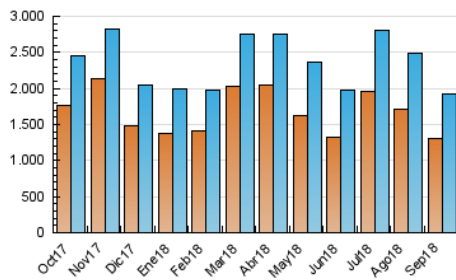


Páginas (x 1000)

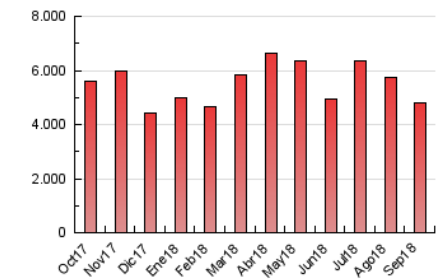


##### 4.3 Por meses

N. únicos / Visitas (x 1000)



Páginas (x 1000)





## INFORMACION Y CONTROL DE PUBLICACIONES, S.A.

Velázquez, 46, 1ª Drcha - Tel. 91 435 00 32 Fax 91 435 96 05 - 28001 - MADRID  
 Entença, 218 Entr. 7 - Tel 93 439 24 18 Fax 93 419 25 34 - 08029 - BARCELONA

### Anexo - Tráfico Nacional

**Título:** REPSOL  
**URL Primaria:** http://www.repsol.com  
**Editor:** Repsol, S.A.  
**Domicilio:** Avda Méndez Alvaro, 44  
**Ciudad:** 28045 MADRID  
**Teléfono:** 91 753 80 00  
**Fax:** 91 348 94 94  
**E-mail:** asaezv@repsol.com  
**Clasificación:** Información Corporativa  
**Sub-Clasificación:** Información Corporativa



#### 1. Cifras totales y promedios (Nacional)

MES - AÑO	NAVEGADORES UNICOS	VISITAS	PAGINAS
Septiembre - 2018	0	1.306.397	3.111.351
<b>PROMEDIO DIARIO</b>	<b>37.368</b>	<b>43.547</b>	<b>103.712</b>
<b>PROMEDIO LUNES-VIERNES</b>	<b>40.698</b>	<b>48.022</b>	<b>120.933</b>
<b>PROMEDIO SABADO-DOMINGO</b>	<b>30.709</b>	<b>34.596</b>	<b>69.269</b>
<b>PAGINAS / VISITAS</b>	<b>2,38</b>		
<b>DURACION MEDIA VISITAS</b>	<b>0:00:00</b>		
<b>DURACION MEDIA PAGINAS</b>	<b>0:00:00</b>		

#### 2. Secciones (Nacional)

	PAGINAS	%
<b>HOME</b>	0	0 %
<b>RESTO</b>	3.111.351	100.00 %

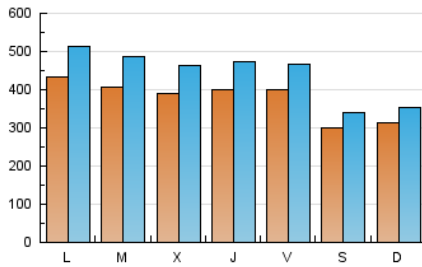
#### 3. Por día del mes (Nacional)

Día	N. únicos	Visitas	Páginas	Día	N. únicos	Visitas	Páginas	Día	N. únicos	Visitas	Páginas
1	31.938	36.946	73.046	11	35.892	42.107	108.948	21	39.210	45.494	106.876
2	32.544	37.508	74.158	12	37.998	44.763	111.904	22	31.577	35.410	69.444
3	41.424	49.958	136.566	13	41.876	49.376	130.048	23	35.500	39.138	76.296
4	43.140	52.359	140.640	14	43.183	50.089	120.829	24	53.387	62.483	151.309
5	40.997	49.007	129.495	15	29.770	33.617	71.138	25	44.075	52.857	135.954
6	38.935	46.244	118.677	16	29.492	33.452	69.538	26	38.517	45.785	112.600
7	36.883	42.729	103.552	17	41.124	48.382	131.303	27	39.562	46.691	110.511
8	28.719	32.211	64.639	18	40.148	47.116	120.087	28	41.358	48.327	105.550
9	30.083	33.985	67.614	19	38.786	45.451	113.881	29	27.805	31.410	61.238
10	37.927	44.822	114.545	20	39.530	46.401	115.387	30	29.659	32.279	65.578

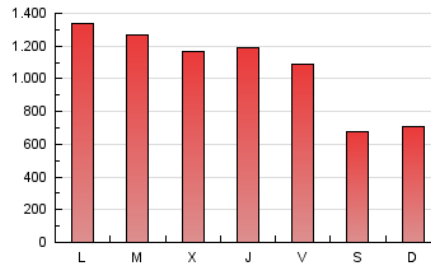
4. Gráficas (Nacional)

4.1 Por día de la semana (promedio)

N. únicos / Visitas (x 100)

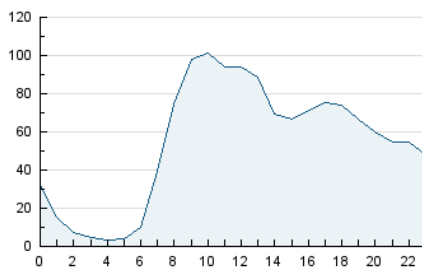


Páginas (x 100)

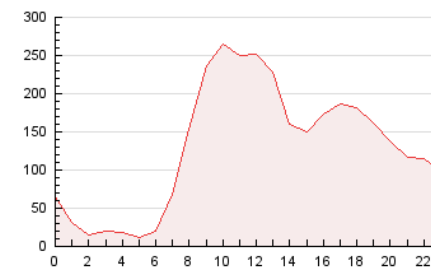


4.2 Por franja horaria (promedio)

Visitas (x 1000)

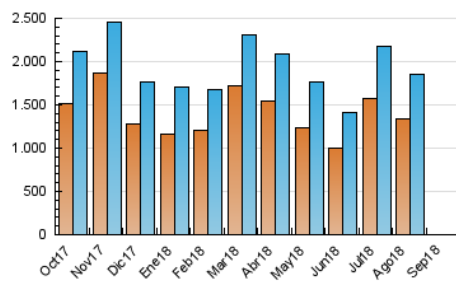


Páginas (x 1000)

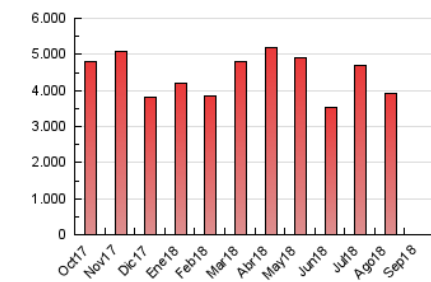


4.3 Por meses

N. únicos / Visitas (x 1000)



Páginas (x 1000)



## 5. Observaciones

Este Medio Electrónico de Comunicación ha sido medido por la herramienta Google Analytics de Google

## 6. Definiciones básicas (Para más información ver Normas Técnicas para el Control de los Medios Electrónicos de Comunicación)

### Página Vista:

Conjunto de ficheros enviado a un usuario como resultado de una petición del mismo recibida por el servidor. Cuando la página está formada por varios marcos (frames), el conjunto de los mismos tendrá, a efectos de cómputo, la consideración de una página unitaria.

### Visita:

Una secuencia ininterrumpida de páginas servidas a un usuario válido. Si dicho usuario no realiza peticiones de páginas en un periodo de tiempo (30 min) la siguiente petición constituirá el inicio de una nueva visita.

### Navegador Único:

Total de combinaciones únicas de una dirección IP y un identificador adicional. Los medios pueden utilizar cookies o el Identificador de Alta de registro.

### Duración Página Vista:

Tiempo acumulado en segundos de todas las páginas vistas (en visitas de dos o más páginas vistas), dividido por el número total de páginas vistas.

### Duración Visita:

Tiempo en segundos de todas las visitas de dos o más páginas vistas, dividido por el número total de visitas de dos o más páginas vistas.

### Tráfico nacional:

Audiencia/difusión correspondiente a España medida en base a los datos de las direcciones IP registradas por el sistema de medición.

## 7. Opinión

De OJDinteractiva, la división de INFORMACIÓN Y CONTROL DE PUBLICACIONES S.A.:

Hemos examinado la información facilitada por el editor del medio electrónico para el periodo que comprende la presente certificación.

Nuestro examen se ha realizado de acuerdo con las normas y procedimientos establecidos en las Normas Técnicas para el Control de los Medios Electrónicos de Comunicación.

En nuestra opinión, la presente acta presenta razonablemente la difusión/audiencia registrada por este medio electrónico.

### ADVERTENCIA:

El trabajo de OJDinteractiva, la división de INFORMACIÓN Y CONTROL DE PUBLICACIONES S.A (INTROL) se limita a la realización de pruebas para la revisión de los datos de recuento suministrados por el editor con la finalidad de expresar una opinión sobre la razonabilidad de dichos datos de acuerdo con las Normas Técnicas para el control de los MEC.

Por tanto, INTROL no acepta responsabilidad alguna por las inexactitudes o errores que puedan existir en los datos de recuento. Tampoco acepta ninguna responsabilidad por la falsedad en los datos de recuento recibidos del editor, ni por otros datos de medición que no están incluidos en el análisis.

Octubre - 2018

OJDinteractiva