



INFORMACION Y CONTROL DE PUBLICACIONES, S.A.

Velázquez, 46, 1º Drcha - Tel. 91 435 00 32 Fax 91 435 96 05 - 28001 - MADRID
 Entença, 218 Entr. 7 - Tel 93 439 24 18 Fax 93 419 25 34 - 08029 - BARCELONA

Título: REPSOL
URL Primaria: http://www.repsol.com
Editor: Repsol, S.A.
Domicilio: Avda Méndez Alvaro, 44
Ciudad: 28045 MADRID
Teléfono: 91 753 80 00
Fax: 91 348 94 94
E-mail: asaezv@repsol.com
Clasificación: Información Corporativa
Sub-Clasificación: Información Corporativa



1. Cifras totales y promedios (Nacional e Internacional)

MES - AÑO	NAVEGADORES UNICOS	VISITAS	PAGINAS
Febrero - 2017	1.629.191	2.186.285	8.016.283
PROMEDIO DIARIO	71.136	78.082	286.296
PROMEDIO LUNES-VIERNES	79.157	87.328	331.301
PROMEDIO SABADO-DOMINGO	51.085	54.967	173.783
PAGINAS / VISITAS	3,67		
DURACION MEDIA VISITAS	0:06:47		
DURACION MEDIA PAGINAS	0:01:02		

2. Secciones (Nacional e Internacional)

	PAGINAS	%
HOME	565.910	7.06 %
RESTO	7.450.373	92.94 %

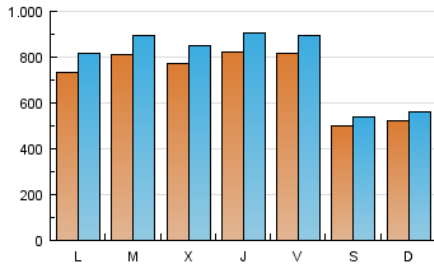
3. Por día del mes (Nacional e Internacional)

Día	N. únicos	Visitas	Páginas	Día	N. únicos	Visitas	Páginas	Día	N. únicos	Visitas	Páginas
1	85.679	94.596	383.697	11	48.292	52.032	159.121	21	81.748	90.143	328.451
2	86.029	95.226	388.084	12	51.686	55.454	177.281	22	71.124	78.540	300.944
3	89.694	98.936	372.122	13	74.174	82.205	342.711	23	83.066	91.870	332.502
4	51.806	55.865	183.276	14	80.719	89.033	324.972	24	79.358	86.949	288.936
5	54.490	58.745	207.566	15	80.939	88.994	327.400	25	50.682	54.575	161.201
6	77.800	86.931	404.521	16	82.471	90.182	324.924	26	50.254	54.180	166.158
7	85.003	93.849	362.813	17	79.073	86.352	279.496	27	69.069	76.899	302.291
8	71.346	78.918	320.602	18	49.471	53.116	161.971	28	76.619	84.668	310.917
9	77.872	85.728	322.058	19	51.997	55.767	173.690				
10	78.949	86.453	295.805	20	72.406	80.079	312.773				

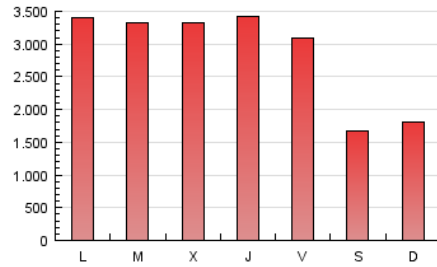
4. Gráficas (Nacional e Internacional)

4.1 Por día de la semana (promedio)

N. únicos / Visitas (x 100)

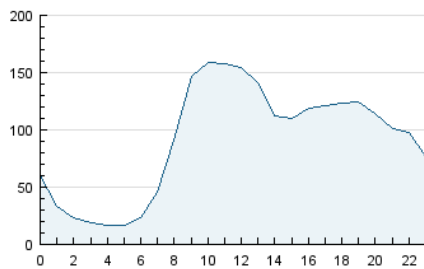


Páginas (x 100)

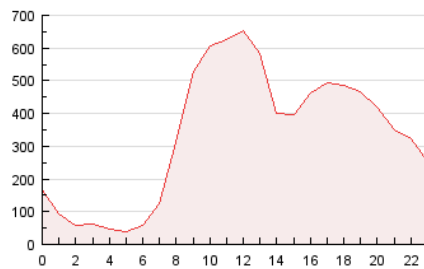


4.2 Por franja horaria (promedio)

Visitas (x 1000)

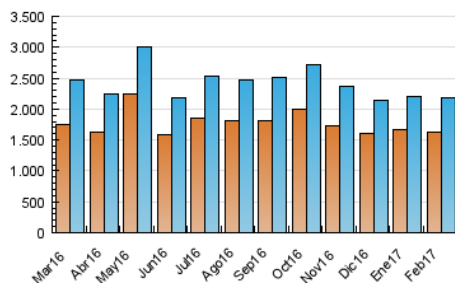


Páginas (x 1000)

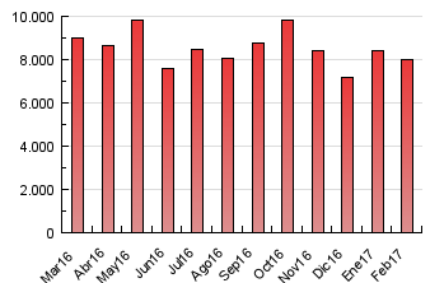


4.3 Por meses

N. únicos / Visitas (x 1000)



Páginas (x 1000)





INFORMACION Y CONTROL DE PUBLICACIONES, S.A.

Velázquez, 46, 1º Drcha - Tel. 91 435 00 32 Fax 91 435 96 05 - 28001 - MADRID
 Entença, 218 Entr. 7 - Tel 93 439 24 18 Fax 93 419 25 34 - 08029 - BARCELONA

Anexo - Tráfico Nacional

Título: REPSOL
URL Primaria: http://www.repsol.com
Editor: Repsol, S.A.
Domicilio: Avda Méndez Alvaro, 44
Ciudad: 28045 MADRID
Teléfono: 91 753 80 00
Fax: 91 348 94 94
E-mail: asaezv@repsol.com
Clasificación: Información Corporativa
Sub-Clasificación: Información Corporativa



1. Cifras totales y promedios (Nacional)

MES - AÑO	NAVEGADORES UNICOS	VISITAS	PAGINAS
Febrero - 2017	1.317.892	1.805.557	6.693.696
PROMEDIO DIARIO	58.627	64.484	239.061
PROMEDIO LUNES-VIERNES	65.347	72.251	277.159
PROMEDIO SABADO-DOMINGO	41.829	45.067	143.813
PAGINAS / VISITAS	3,71		
DURACION MEDIA VISITAS	0:06:28		
DURACION MEDIA PAGINAS	0:01:01		

2. Secciones (Nacional)

	PAGINAS	%
HOME	526.002	7.86 %
RESTO	6.167.694	92.14 %

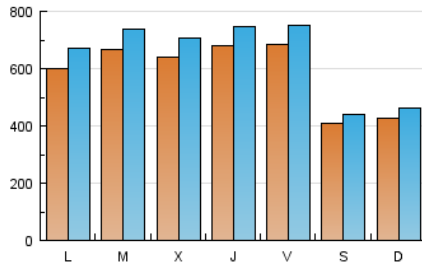
3. Por día del mes (Nacional)

Día	N. únicos	Visitas	Páginas	Día	N. únicos	Visitas	Páginas	Día	N. únicos	Visitas	Páginas
1	72.008	79.613	326.960	11	39.434	42.564	131.537	21	67.173	74.205	272.731
2	70.617	78.403	324.070	12	42.502	45.667	149.333	22	57.622	63.753	252.225
3	74.796	82.758	313.081	13	60.702	67.529	294.002	23	68.194	75.140	269.861
4	42.560	46.064	153.385	14	67.029	74.094	273.155	24	66.554	72.956	239.162
5	44.842	48.504	175.731	15	67.416	74.282	272.041	25	40.539	43.582	125.941
6	64.293	72.285	349.898	16	68.310	74.796	266.173	26	40.985	44.187	134.660
7	70.520	78.184	305.097	17	65.789	71.934	229.484	27	55.764	62.226	248.545
8	58.072	64.576	270.408	18	40.561	43.593	135.294	28	62.748	69.439	256.925
9	64.111	70.837	268.546	19	43.212	46.373	144.626				
10	65.814	72.243	246.486	20	59.399	65.770	264.339				

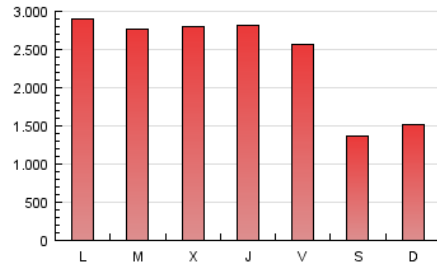
4. Gráficas (Nacional)

4.1 Por día de la semana (promedio)

N. únicos / Visitas (x 100)

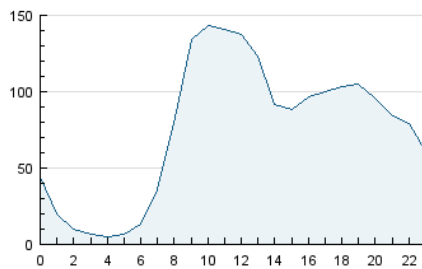


Páginas (x 100)

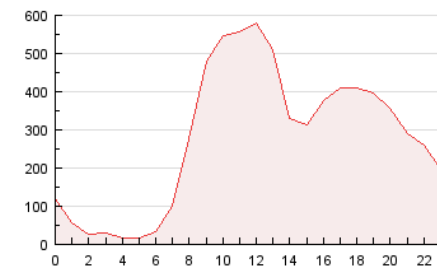


4.2 Por franja horaria (promedio)

Visitas (x 1000)

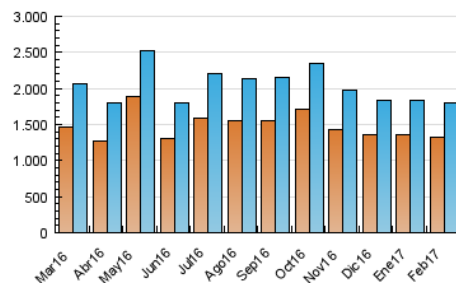


Páginas (x 1000)

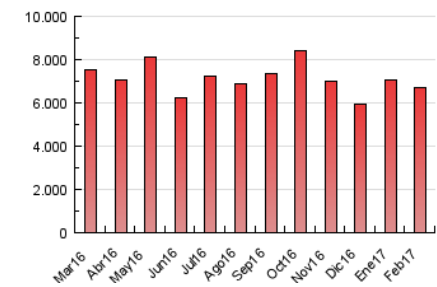


4.3 Por meses

N. únicos / Visitas (x 1000)



Páginas (x 1000)



5. Observaciones

Este Medio Electrónico de Comunicación ha sido medido por la herramienta Digital Analytix de ComScore

6. Definiciones básicas (Para más información ver Normas Técnicas para el Control de los Medios Electrónicos de Comunicación)

Página Vista:

Conjunto de ficheros enviado a un usuario como resultado de una petición del mismo recibida por el servidor. Cuando la página está formada por varios marcos (frames), el conjunto de los mismos tendrá, a efectos de cómputo, la consideración de una página unitaria.

Visita:

Una secuencia ininterrumpida de páginas servidas a un usuario válido. Si dicho usuario no realiza peticiones de páginas en un periodo de tiempo (30 min) la siguiente petición constituirá el inicio de una nueva visita.

Navegador Único:

Total de combinaciones únicas de una dirección IP y un identificador adicional. Los medios pueden utilizar cookies o el Identificador de Alta de registro.

Duración Página Vista:

Tiempo acumulado en segundos de todas las páginas vistas (en visitas de dos o más páginas vistas), dividido por el número total de páginas vistas.

Duración Visita:

Tiempo en segundos de todas las visitas de dos o más páginas vistas, dividido por el número total de visitas de dos o más páginas vistas.

Tráfico nacional:

Audiencia/difusión correspondiente a España medida en base a los datos de las direcciones IP registradas por el sistema de medición.

7. Opinión

De OJDinteractiva, la división de INFORMACIÓN Y CONTROL DE PUBLICACIONES S.A.:

Hemos examinado la información facilitada por el editor del medio electrónico para el periodo que comprende la presente certificación.

Nuestro examen se ha realizado de acuerdo con las normas y procedimientos establecidos en las Normas Técnicas para el Control de los Medios Electrónicos de Comunicación.

En nuestra opinión, la presente acta presenta razonablemente la difusión/audiencia registrada por este medio electrónico.

ADVERTENCIA:

El trabajo de OJDinteractiva, la división de INFORMACIÓN Y CONTROL DE PUBLICACIONES S.A (INTROL) se limita a la realización de pruebas para la revisión de los datos de recuento suministrados por el editor con la finalidad de expresar una opinión sobre la razonabilidad de dichos datos de acuerdo con las Normas Técnicas para el control de los MEC.

Por tanto, INTROL no acepta responsabilidad alguna por las inexactitudes o errores que puedan existir en los datos de recuento. Tampoco acepta ninguna responsabilidad por la falsedad en los datos de recuento recibidos del editor, ni por otros datos de medición que no están incluidos en el análisis.

Marzo - 2017

OJDinteractiva