



## INFORMACION Y CONTROL DE PUBLICACIONES, S.A.

Velázquez, 46, 1º Drcha - Tel. 91 435 00 32 Fax 91 435 96 05 - 28001 - MADRID  
 Entença, 218 Entr. 7 - Tel 93 439 24 18 Fax 93 419 25 34 - 08029 - BARCELONA

**Título:** ACTUALIDADRIOJABAJA.COM  
**URL Primaria:** https://actualidadriojabaja.com  
**Editor:** María Eugenia Ortega García del Moral  
**Domicilio:**  
**Ciudad:** 26500 Calahorra  
**Teléfono:**  
**Fax:**  
**E-mail:**  
**Clasificación:** Noticias e Información  
**Sub-Clasificación:** Noticias globales y actualidad



### 1. Cifras totales y promedios (Nacional e Internacional)

MES - AÑO	NAVEGADORES UNICOS	VISITAS	PAGINAS
Mayo - 2021	29.932	85.112	106.893
<b>PROMEDIO DIARIO</b>	<b>2.133</b>	<b>2.746</b>	<b>3.448</b>
<b>PROMEDIO LUNES-VIERNES</b>	2.238	2.923	3.682
<b>PROMEDIO SABADO-DOMINGO</b>	1.912	2.372	2.958
<b>PAGINAS / VISITAS</b>	1,26		
<b>DURACION MEDIA VISITAS</b>	0:00:57		
<b>DURACION MEDIA PAGINAS</b>	0:03:42		

### 2. Secciones (Nacional e Internacional)

	PAGINAS	%
<b>HOME</b>	4.928	4.61 %
<b>RESTO</b>	101.965	95.39 %

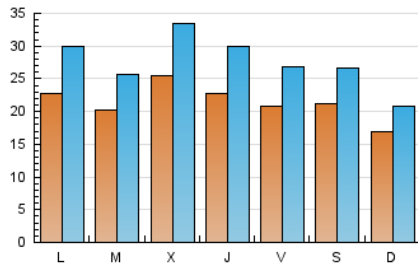
### 3. Por día del mes (Nacional e Internacional)

Día	N. únicos	Visitas	Páginas	Día	N. únicos	Visitas	Páginas	Día	N. únicos	Visitas	Páginas
1	3.008	3.749	4.548	11	1.964	2.614	3.245	21	1.914	2.550	3.330
2	2.558	3.243	3.877	12	2.562	3.391	4.283	22	2.603	3.197	3.983
3	4.016	5.303	6.657	13	2.061	2.832	3.591	23	1.188	1.457	2.016
4	2.678	3.189	3.933	14	1.244	1.492	1.842	24	2.024	2.623	3.422
5	2.363	3.145	3.956	15	1.514	2.011	2.586	25	1.428	1.879	2.386
6	2.138	2.853	3.622	16	1.663	2.033	2.531	26	3.041	3.727	4.417
7	2.287	3.109	3.923	17	1.747	2.255	2.891	27	3.076	3.793	4.720
8	1.770	2.218	2.758	18	1.983	2.611	3.283	28	2.862	3.620	4.450
9	1.362	1.640	2.054	19	2.209	3.115	3.915	29	1.750	2.173	2.669
10	1.782	2.388	3.033	20	1.804	2.498	3.233	30	1.699	1.998	2.556
								31	1.815	2.406	3.183

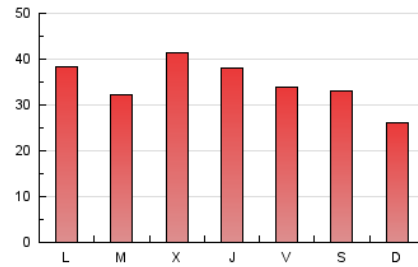
#### 4. Gráficas (Nacional e Internacional)

##### 4.1 Por día de la semana (promedio)

N. únicos / Visitas (x 100)

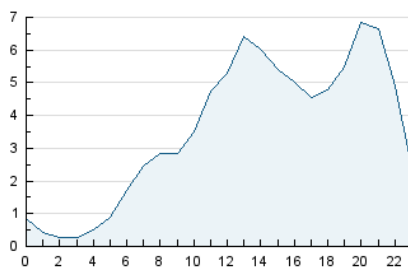


Páginas (x 100)

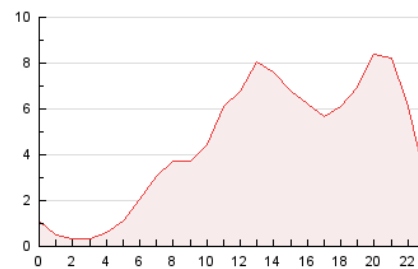


##### 4.2 Por franja horaria (promedio)

Visitas (x 1000)

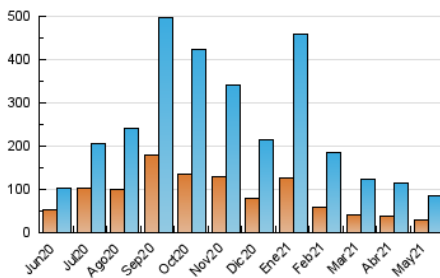


Páginas (x 1000)

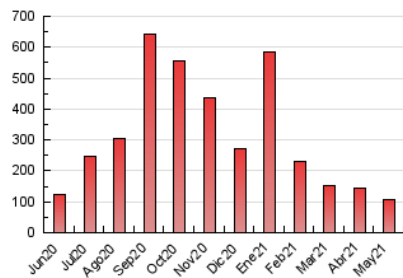


##### 4.3 Por meses

N. únicos / Visitas (x 1000)



Páginas (x 1000)





## INFORMACION Y CONTROL DE PUBLICACIONES, S.A.

Velázquez, 46, 1º Drcha - Tel. 91 435 00 32 Fax 91 435 96 05 - 28001 - MADRID  
 Entença, 218 Entr. 7 - Tel 93 439 24 18 Fax 93 419 25 34 - 08029 - BARCELONA

### Anexo - Tráfico Nacional

**Título:** ACTUALIDADRIOJABAJA.COM  
**URL Primaria:** https://actualidadriojabaja.com  
**Editor:** María Eugenia Ortega García del Moral  
**Domicilio:**  
**Ciudad:** 26500 Calahorra  
**Teléfono:**  
**Fax:**  
**E-mail:**  
**Clasificación:** Noticias e Información  
**Sub-Clasificación:** Noticias globales y actualidad



#### 1. Cifras totales y promedios (Nacional)

MES - AÑO	NAVEGADORES UNICOS	VISITAS	PAGINAS
Mayo - 2021	26.762	81.534	103.086
<b>PROMEDIO DIARIO</b>	<b>2.020</b>	<b>2.630</b>	<b>3.325</b>
<b>PROMEDIO LUNES-VIERNES</b>	<b>2.115</b>	<b>2.797</b>	<b>3.548</b>
<b>PROMEDIO SABADO-DOMINGO</b>	<b>1.821</b>	<b>2.280</b>	<b>2.858</b>
<b>PAGINAS / VISITAS</b>	<b>1,26</b>		
<b>DURACION MEDIA VISITAS</b>	<b>0:00:59</b>		
<b>DURACION MEDIA PAGINAS</b>	<b>0:03:42</b>		

#### 2. Secciones (Nacional)

	PAGINAS	%
<b>HOME</b>	4.810	4.67 %
<b>RESTO</b>	98.276	95.33 %

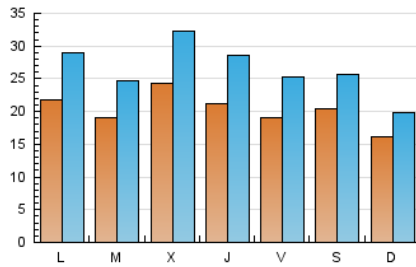
#### 3. Por día del mes (Nacional)

Día	N. únicos	Visitas	Páginas	Día	N. únicos	Visitas	Páginas	Día	N. únicos	Visitas	Páginas
1	2.910	3.644	4.437	11	1.879	2.526	3.150	21	1.789	2.420	3.196
2	2.442	3.125	3.747	12	2.436	3.256	4.132	22	2.497	3.089	3.868
3	3.902	5.185	6.527	13	1.804	2.573	3.325	23	1.102	1.371	1.924
4	2.571	3.080	3.815	14	961	1.205	1.554	24	1.913	2.508	3.300
5	2.281	3.057	3.864	15	1.437	1.931	2.504	25	1.308	1.755	2.254
6	2.058	2.769	3.533	16	1.581	1.951	2.448	26	2.940	3.621	4.300
7	2.189	3.008	3.819	17	1.637	2.144	2.773	27	2.940	3.654	4.573
8	1.688	2.135	2.671	18	1.892	2.519	3.185	28	2.717	3.468	4.284
9	1.292	1.567	1.978	19	2.084	2.987	3.775	29	1.653	2.075	2.566
10	1.678	2.283	2.927	20	1.708	2.400	3.132	30	1.609	1.908	2.433
								31	1.731	2.320	3.092

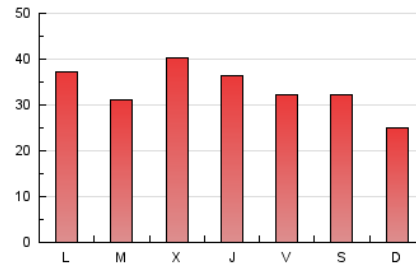
#### 4. Gráficas (Nacional)

##### 4.1 Por día de la semana (promedio)

N. únicos / Visitas (x 100)

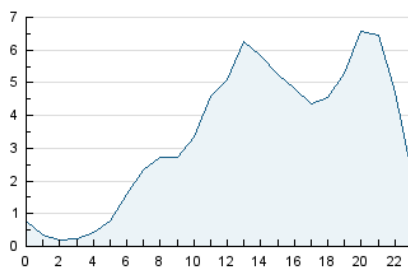


Páginas (x 100)

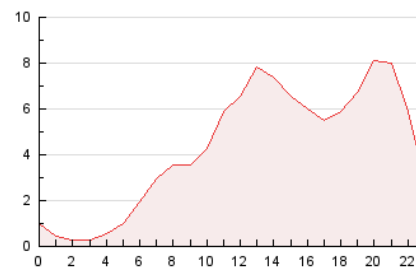


##### 4.2 Por franja horaria (promedio)

Visitas (x 1000)

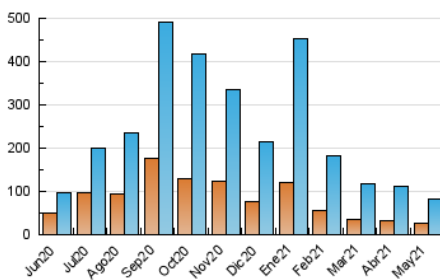


Páginas (x 1000)

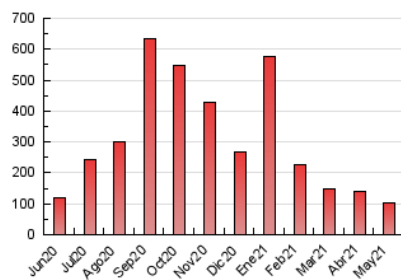


##### 4.3 Por meses

N. únicos / Visitas (x 1000)



Páginas (x 1000)



## 5. Observaciones

Este Medio Electrónico de Comunicación ha sido medido por la herramienta Google Analytics de Google

## 6. Definiciones básicas (Para más información ver Normas Técnicas para el Control de los Medios Electrónicos de Comunicación)

### Página Vista:

Conjunto de ficheros enviado a un usuario como resultado de una petición del mismo recibida por el servidor. Cuando la página está formada por varios marcos (frames), el conjunto de los mismos tendrá, a efectos de cómputo, la consideración de una página unitaria.

### Visita:

Una secuencia ininterrumpida de páginas servidas a un usuario válido. Si dicho usuario no realiza peticiones de páginas en un periodo de tiempo (30 min) la siguiente petición constituirá el inicio de una nueva visita.

### Navegador Único:

Total de combinaciones únicas de una dirección IP y un identificador adicional. Los medios pueden utilizar cookies o el Identificador de Alta de registro.

### Duración Página Vista:

Tiempo acumulado en segundos de todas las páginas vistas (en visitas de dos o más páginas vistas), dividido por el número total de páginas vistas.

### Duración Visita:

Tiempo en segundos de todas las visitas de dos o más páginas vistas, dividido por el número total de visitas de dos o más páginas vistas.

### Tráfico nacional:

Audiencia/difusión correspondiente a España medida en base a los datos de las direcciones IP registradas por el sistema de medición.

## 7. Opinión

De OJDinteractiva, la división de INFORMACIÓN Y CONTROL DE PUBLICACIONES S.A.:

Hemos examinado la información facilitada por el editor del medio electrónico para el periodo que comprende la presente certificación.

Nuestro examen se ha realizado de acuerdo con las normas y procedimientos establecidos en las Normas Técnicas para el Control de los Medios Electrónicos de Comunicación.

En nuestra opinión, la presente acta presenta razonablemente la difusión/audiencia registrada por este medio electrónico.

### ADVERTENCIA:

El trabajo de OJDinteractiva, la división de INFORMACIÓN Y CONTROL DE PUBLICACIONES S.A (INTROL) se limita a la realización de pruebas para la revisión de los datos de recuento suministrados por el editor con la finalidad de expresar una opinión sobre la razonabilidad de dichos datos de acuerdo con las Normas Técnicas para el control de los MEC.

Por tanto, INTROL no acepta responsabilidad alguna por las inexactitudes o errores que puedan existir en los datos de recuento. Tampoco acepta ninguna responsabilidad por la falsedad en los datos de recuento recibidos del editor, ni por otros datos de medición que no están incluidos en el análisis.

Junio - 2021

OJDinteractiva