



## INFORMACION Y CONTROL DE PUBLICACIONES, S.A.

Velázquez, 46, 1º Drcha - Tel. 91 435 00 32 Fax 91 435 96 05 - 28001 - MADRID  
 Entença, 218 Entr. 7 - Tel 93 439 24 18 Fax 93 419 25 34 - 08029 - BARCELONA

**Título:** ACTUALIDADRIOJABAJA.COM  
**URL Primaria:** https://actualidadriojabaja.com  
**Editor:** María Eugenia Ortega García del Moral  
**Domicilio:** Calle Bebricio, 50 - 4ºB  
**Ciudad:** 26500 Calahorra  
**Teléfono:**  
**Fax:**  
**E-mail:**  
**Clasificación:** Noticias e Información  
**Sub-Clasificación:** Noticias globales y actualidad



### 1. Cifras totales y promedios (Nacional e Internacional)

MES - AÑO	NAVEGADORES UNICOS	VISITAS	PAGINAS
Mayo - 2020	55.265	104.020	127.450
<b>PROMEDIO DIARIO</b>	<b>3.041</b>	<b>3.355</b>	<b>4.111</b>
<b>PROMEDIO LUNES-VIERNES</b>	2.865	3.171	3.915
<b>PROMEDIO SABADO-DOMINGO</b>	3.410	3.743	4.525
<b>PAGINAS / VISITAS</b>	1,23		
<b>DURACION MEDIA VISITAS</b>	0:00:46		
<b>DURACION MEDIA PAGINAS</b>	0:03:23		

### 2. Secciones (Nacional e Internacional)

	PAGINAS	%
<b>HOME</b>	3.861	3.03 %
<b>RESTO</b>	123.589	96.97 %

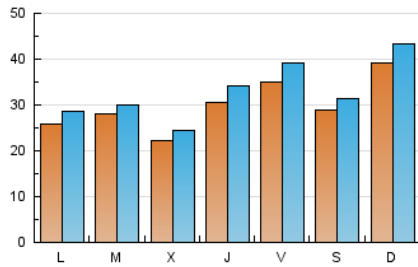
### 3. Por día del mes (Nacional e Internacional)

Día	N. únicos	Visitas	Páginas	Día	N. únicos	Visitas	Páginas	Día	N. únicos	Visitas	Páginas
1	964	1.080	1.395	11	1.444	1.650	2.047	21	4.959	5.810	7.280
2	1.059	1.167	1.476	12	1.392	1.528	1.957	22	8.573	9.487	11.276
3	919	998	1.278	13	1.015	1.124	1.481	23	4.680	5.150	6.247
4	669	745	1.032	14	2.448	2.685	3.315	24	6.718	7.397	8.561
5	1.006	1.117	1.482	15	3.391	3.905	5.305	25	5.769	6.462	7.528
6	1.165	1.281	1.725	16	4.144	4.336	5.204	26	4.128	4.336	5.016
7	1.896	2.042	2.701	17	4.034	4.292	5.063	27	2.858	3.075	3.637
8	1.538	1.665	2.081	18	2.466	2.626	3.010	28	2.889	3.155	3.745
9	1.742	1.895	2.532	19	4.693	5.006	6.327	29	3.048	3.515	4.542
10	2.400	2.688	3.461	20	3.848	4.295	5.323	30	2.838	3.190	3.928
								31	5.569	6.318	7.495

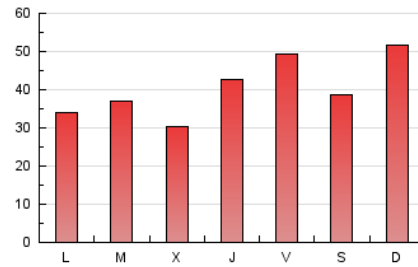
4. Gráficas (Nacional e Internacional)

4.1 Por día de la semana (promedio)

N. únicos / Visitas (x 100)

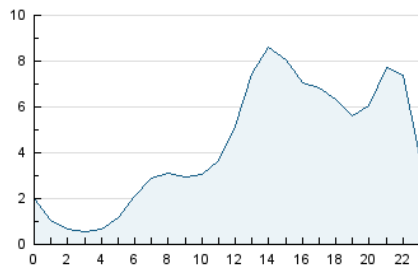


Páginas (x 100)

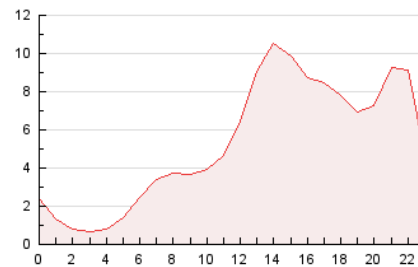


4.2 Por franja horaria (promedio)

Visitas (x 1000)

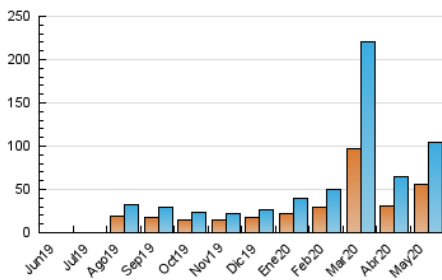


Páginas (x 1000)

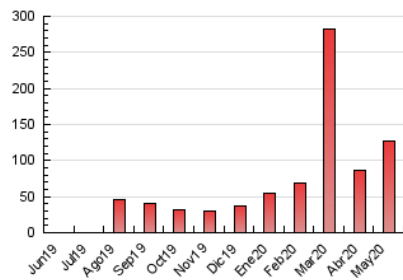


4.3 Por meses

N. únicos / Visitas (x 1000)



Páginas (x 1000)





## INFORMACION Y CONTROL DE PUBLICACIONES, S.A.

Velázquez, 46, 1º Drcha - Tel. 91 435 00 32 Fax 91 435 96 05 - 28001 - MADRID  
Entença, 218 Entr. 7 - Tel 93 439 24 18 Fax 93 419 25 34 - 08029 - BARCELONA

### Anexo - Tráfico Nacional

**Título:** ACTUALIDADRIOJABAJA.COM  
**URL Primaria:** https://actualidadriojabaja.com  
**Editor:** María Eugenia Ortega García del Moral  
**Domicilio:** Calle Bebricio, 50 - 4ºB  
**Ciudad:** 26500 Calahorra  
**Teléfono:**  
**Fax:**  
**E-mail:**  
**Clasificación:** Noticias e Información  
**Sub-Clasificación:** Noticias globales y actualidad



#### 1. Cifras totales y promedios (Nacional)

MES - AÑO	NAVEGADORES UNICOS	VISITAS	PAGINAS
Mayo - 2020	51.652	100.150	123.140
<b>PROMEDIO DIARIO</b>	<b>2.918</b>	<b>3.231</b>	<b>3.972</b>
<b>PROMEDIO LUNES-VIERNES</b>	<b>2.745</b>	<b>3.049</b>	<b>3.779</b>
<b>PROMEDIO SABADO-DOMINGO</b>	<b>3.283</b>	<b>3.613</b>	<b>4.378</b>
<b>PAGINAS / VISITAS</b>	<b>1,23</b>		
<b>DURACION MEDIA VISITAS</b>		<b>0:00:47</b>	
<b>DURACION MEDIA PAGINAS</b>		<b>0:03:23</b>	

#### 2. Secciones (Nacional)

	PAGINAS	%
<b>HOME</b>	3.655	2.97 %
<b>RESTO</b>	119.485	97.03 %

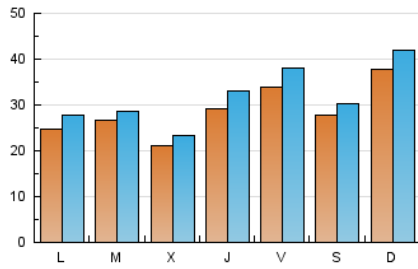
#### 3. Por día del mes (Nacional)

Día	N. únicos	Visitas	Páginas	Día	N. únicos	Visitas	Páginas	Día	N. únicos	Visitas	Páginas
1	861	975	1.253	11	1.349	1.554	1.946	21	4.778	5.621	7.062
2	967	1.073	1.337	12	1.217	1.353	1.758	22	8.402	9.313	11.088
3	814	892	1.133	13	908	1.013	1.361	23	4.507	4.975	6.066
4	587	663	929	14	2.344	2.577	3.202	24	6.514	7.188	8.334
5	919	1.029	1.380	15	3.277	3.786	5.175	25	5.600	6.292	7.345
6	1.074	1.189	1.626	16	4.033	4.222	5.082	26	3.995	4.200	4.875
7	1.805	1.948	2.604	17	3.930	4.186	4.942	27	2.738	2.953	3.503
8	1.426	1.551	1.956	18	2.402	2.561	2.936	28	2.774	3.038	3.619
9	1.638	1.791	2.419	19	4.574	4.881	6.193	29	2.915	3.380	4.395
10	2.307	2.595	3.350	20	3.698	4.143	5.159	30	2.736	3.085	3.821
								31	5.383	6.123	7.291

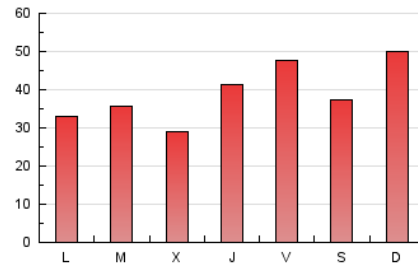
#### 4. Gráficas (Nacional)

##### 4.1 Por día de la semana (promedio)

N. únicos / Visitas (x 100)

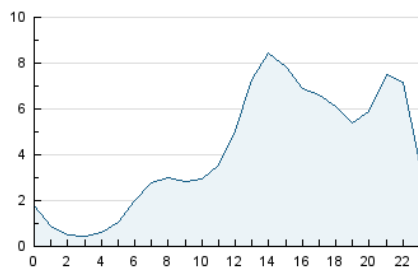


Páginas (x 100)

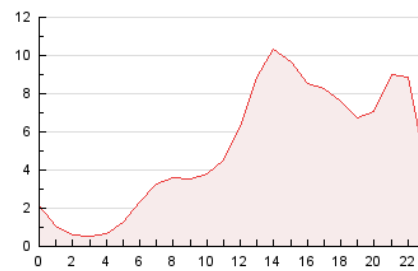


##### 4.2 Por franja horaria (promedio)

Visitas (x 1000)

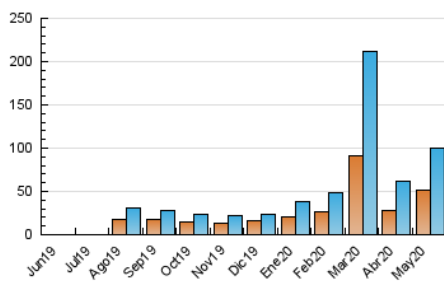


Páginas (x 1000)

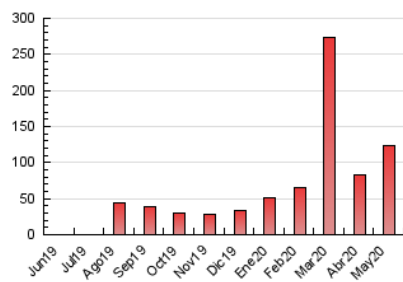


##### 4.3 Por meses

N. únicos / Visitas (x 1000)



Páginas (x 1000)



## 5. Observaciones

Este Medio Electrónico de Comunicación ha sido medido por la herramienta Google Analytics de Google

## 6. Definiciones básicas (Para más información ver Normas Técnicas para el Control de los Medios Electrónicos de Comunicación)

### Página Vista:

Conjunto de ficheros enviado a un usuario como resultado de una petición del mismo recibida por el servidor. Cuando la página está formada por varios marcos (frames), el conjunto de los mismos tendrá, a efectos de cómputo, la consideración de una página unitaria.

### Visita:

Una secuencia ininterrumpida de páginas servidas a un usuario válido. Si dicho usuario no realiza peticiones de páginas en un periodo de tiempo (30 min) la siguiente petición constituirá el inicio de una nueva visita.

### Navegador Único:

Total de combinaciones únicas de una dirección IP y un identificador adicional. Los medios pueden utilizar cookies o el Identificador de Alta de registro.

### Duración Página Vista:

Tiempo acumulado en segundos de todas las páginas vistas (en visitas de dos o más páginas vistas), dividido por el número total de páginas vistas.

### Duración Visita:

Tiempo en segundos de todas las visitas de dos o más páginas vistas, dividido por el número total de visitas de dos o más páginas vistas.

### Tráfico nacional:

Audiencia/difusión correspondiente a España medida en base a los datos de las direcciones IP registradas por el sistema de medición.

## 7. Opinión

De OJDinteractiva, la división de INFORMACIÓN Y CONTROL DE PUBLICACIONES S.A.:

Hemos examinado la información facilitada por el editor del medio electrónico para el periodo que comprende la presente certificación.

Nuestro examen se ha realizado de acuerdo con las normas y procedimientos establecidos en las Normas Técnicas para el Control de los Medios Electrónicos de Comunicación.

En nuestra opinión, la presente acta presenta razonablemente la difusión/audiencia registrada por este medio electrónico.

### ADVERTENCIA:

El trabajo de OJDinteractiva, la división de INFORMACIÓN Y CONTROL DE PUBLICACIONES S.A (INTROL) se limita a la realización de pruebas para la revisión de los datos de recuento suministrados por el editor con la finalidad de expresar una opinión sobre la razonabilidad de dichos datos de acuerdo con las Normas Técnicas para el control de los MEC.

Por tanto, INTROL no acepta responsabilidad alguna por las inexactitudes o errores que puedan existir en los datos de recuento. Tampoco acepta ninguna responsabilidad por la falsedad en los datos de recuento recibidos del editor, ni por otros datos de medición que no están incluidos en el análisis.

Junio - 2020

OJDinteractiva