



## INFORMACION Y CONTROL DE PUBLICACIONES, S.A.

Velázquez, 46, 1ª Drcha - Tel. 91 435 00 32 Fax 91 435 96 05 - 28001 - MADRID  
Av. Diagonal 497, 5a planta - Tel 93 439 24 18 Fax 93 419 25 34 - 08029 - BARCELONA

**Título:** LAMIRA.CAT  
**URL Primaria:** https://www.lamira.cat  
**Editor:** Quelcom Global, S.L.  
**Domicilio:** Calle Ali Bei, 25 1ª 2ª  
**Ciudad:** 08010 BARCELONA  
**Teléfono:**  
**Fax:**  
**E-mail:**  
**Clasificación:** Noticias e Información  
**Sub-Clasificación:** Noticias globales y actualidad



### 1. Cifras totales y promedios (Nacional e Internacional)

MES - AÑO	NAVEGADORES UNICOS	VISITAS	PAGINAS
Noviembre - 2025	6.511	9.925	14.274
<b>PROMEDIO DIARIO</b>	<b>280</b>	<b>333</b>	<b>476</b>
<b>PROMEDIO LUNES-VIERNES</b>	294	353	510
<b>PROMEDIO SABADO-DOMINGO</b>	252	292	407
<b>PAGINAS / VISITAS</b>	1,43		
<b>DURACION MEDIA VISITAS</b>	0:03:28		
<b>TIEMPO INTERACCIÓN MEDIO</b>	0:02:14		

### 2. Secciones (Nacional e Internacional)

	PAGINAS	%
<b>HOME</b>	1.049	7.35 %
<b>RESTO</b>	13.225	92.65 %

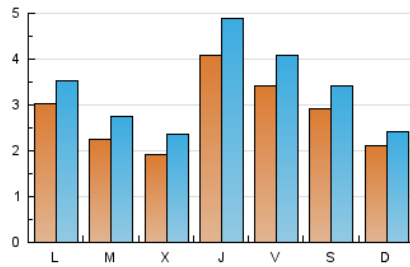
### 3. Por día del mes (Nacional e Internacional)

Día	N. únicos	Visitas	Páginas	Día	N. únicos	Visitas	Páginas	Día	N. únicos	Visitas	Páginas
<b>1</b>	294	345	610	<b>11</b>	158	199	277	<b>21</b>	351	408	535
<b>2</b>	203	239	389	<b>12</b>	171	214	347	<b>22</b>	399	448	589
<b>3</b>	314	373	534	<b>13</b>	463	549	778	<b>23</b>	299	341	429
<b>4</b>	286	358	490	<b>14</b>	461	539	716	<b>24</b>	388	447	740
<b>5</b>	205	250	370	<b>15</b>	339	410	543	<b>25</b>	291	356	575
<b>6</b>	327	402	571	<b>16</b>	205	237	351	<b>26</b>	195	240	320
<b>7</b>	283	360	568	<b>17</b>	250	282	495	<b>27</b>	261	310	441
<b>8</b>	208	256	315	<b>18</b>	165	192	251	<b>28</b>	274	329	511
<b>9</b>	185	208	260	<b>19</b>	195	244	335	<b>29</b>	224	258	367
<b>10</b>	259	312	441	<b>20</b>	581	698	907	<b>30</b>	164	181	219

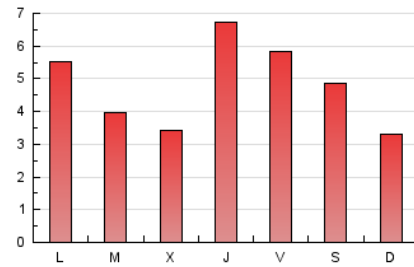
#### 4. Gráficas (Nacional e Internacional)

##### 4.1 Por día de la semana (promedio)

N. únicos / Visitas (x 100)

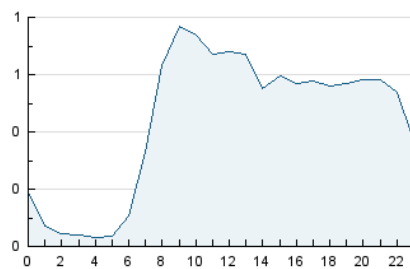


Páginas (x 100)

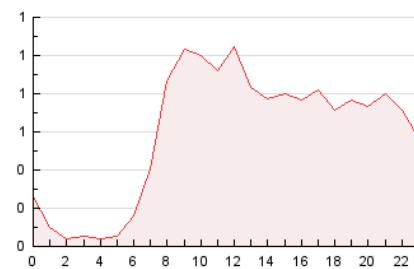


##### 4.2 Por franja horaria (promedio)

Visitas\_ (x 1000)

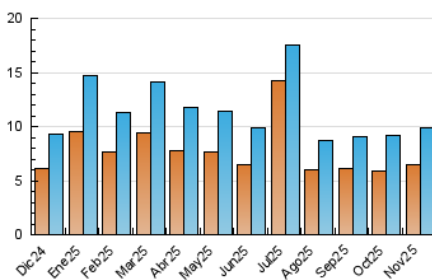


Páginas (x 1000)

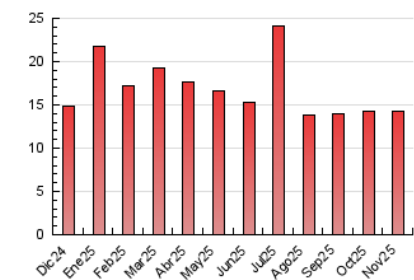


##### 4.3 Por meses

N. únicos / Visitas (x 1000)



Páginas (x 1000)





## INFORMACION Y CONTROL DE PUBLICACIONES, S.A.

Velázquez, 46, 1ª Drcha - Tel. 91 435 00 32 Fax 91 435 96 05 - 28001 - MADRID  
Av. Diagonal 497, 5a planta - Tel 93 439 24 18 Fax 93 419 25 34 - 08029 - BARCELONA

### Anexo - Tráfico Nacional

**Título:** LAMIRA.CAT  
**URL Primaria:** https://www.lamira.cat  
**Editor:** Quelcom Global, S.L.  
**Domicilio:** Calle Ali Bei, 25 1ª 2ª  
**Ciudad:** 08010 BARCELONA  
**Teléfono:**  
**Fax:**  
**E-mail:**  
**Clasificación:** Noticias e Información  
**Sub-Clasificación:** Noticias globales y actualidad



#### 1. Cifras totales y promedios (Nacional)

MES - AÑO	NAVEGADORES UNICOS	VISITAS	PAGINAS
Noviembre - 2025	6.200	9.566	13.683
<b>PROMEDIO DIARIO</b>	<b>267</b>	<b>319</b>	<b>456</b>
<b>PROMEDIO LUNES-VIERNES</b>	<b>281</b>	<b>338</b>	<b>489</b>
<b>PROMEDIO SABADO-DOMINGO</b>	<b>240</b>	<b>280</b>	<b>390</b>
<b>PAGINAS / VISITAS</b>	<b>1,43</b>		
<b>DURACION MEDIA VISITAS</b>	<b>0:03:30</b>		
<b>TIEMPO INTERACCIÓN MEDIO</b>	<b>0:02:17</b>		

#### 2. Secciones (Nacional)

	PAGINAS	%
<b>HOME</b>	983	7.18 %
<b>RESTO</b>	12.700	92.82 %

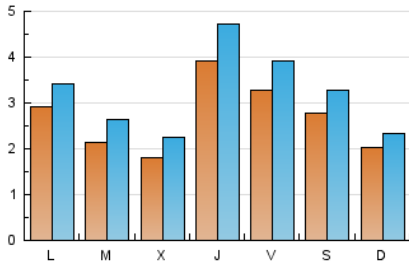
#### 3. Por día del mes (Nacional)

Día	N. únicos	Visitas	Páginas	Día	N. únicos	Visitas	Páginas	Día	N. únicos	Visitas	Páginas
<b>1</b>	279	330	592	<b>11</b>	149	189	265	<b>21</b>	331	382	503
<b>2</b>	194	229	379	<b>12</b>	155	197	309	<b>22</b>	376	425	554
<b>3</b>	305	364	524	<b>13</b>	438	522	750	<b>23</b>	283	324	392
<b>4</b>	272	344	474	<b>14</b>	445	523	691	<b>24</b>	371	426	686
<b>5</b>	197	242	362	<b>15</b>	327	397	530	<b>25</b>	276	338	555
<b>6</b>	319	393	559	<b>16</b>	199	231	338	<b>26</b>	187	227	296
<b>7</b>	272	348	552	<b>17</b>	240	270	483	<b>27</b>	252	300	423
<b>8</b>	193	241	297	<b>18</b>	159	185	241	<b>28</b>	259	314	494
<b>9</b>	178	199	251	<b>19</b>	183	231	317	<b>29</b>	214	248	354
<b>10</b>	249	302	426	<b>20</b>	557	671	871	<b>30</b>	160	177	215

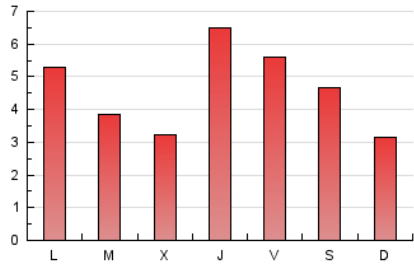
4. Gráficas (Nacional)

4.1 Por día de la semana (promedio)

N. únicos / Visitas (x 100)

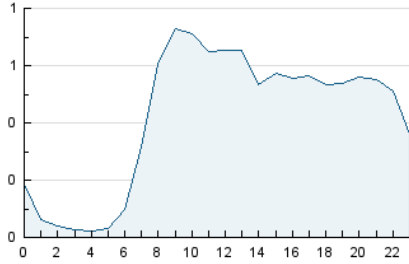


Páginas (x 100)

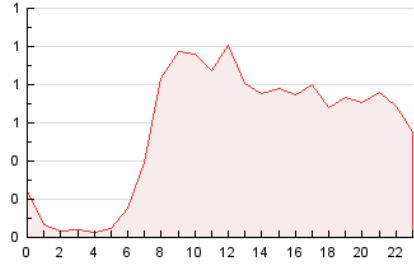


4.2 Por franja horaria (promedio)

Visitas\_ (x 1000)

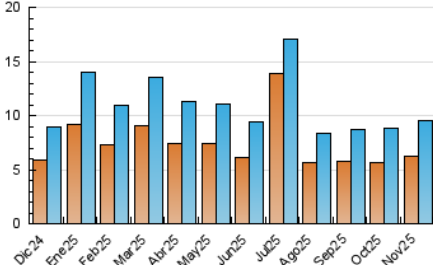


Páginas (x 1000)

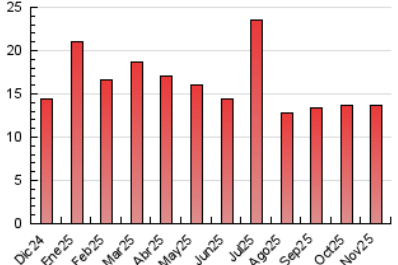


4.3 Por meses

N. únicos / Visitas (x 1000)



Páginas (x 1000)



## 5. Observaciones

Este Medio Electrónico de Comunicación ha sido medido por la herramienta Google Analytics de Google (GA4).

## 6. Definiciones básicas (Para más información ver Normas Técnicas para el Control de los Medios Electrónicos de Comunicación)

### Página Vista:

Conjunto de ficheros enviado a un usuario como resultado de una petición del mismo recibida por el servidor. Cuando la página está formada por varios marcos (frames), el conjunto de los mismos tendrá, a efectos de cómputo, la consideración de una página unitaria.

### Visita:

Una secuencia ininterrumpida de páginas servidas a un usuario válido. Si dicho usuario no realiza peticiones de páginas en un periodo de tiempo (30 min) la siguiente petición constituirá el inicio de una nueva visita.

### Navegador Único:

Total de combinaciones únicas de una dirección IP y un identificador adicional. Los medios pueden utilizar cookies o el Identificador de Alta de registro.

### Duración Página Vista:

Tiempo acumulado en segundos de todas las páginas vistas (en visitas de dos o más páginas vistas), dividido por el número total de páginas vistas.

### Duración Visita:

Tiempo en segundos de todas las visitas de dos o más páginas vistas, dividido por el número total de visitas de dos o más páginas vistas.

### Tráfico nacional:

Audiencia/difusión correspondiente a España medida en base a los datos de las direcciones IP registradas por el sistema de medición.

## 7. Opinión

De OJDinteractiva, la división de INFORMACIÓN Y CONTROL DE PUBLICACIONES S.A.:

Hemos examinado la información facilitada por el editor del medio electrónico para el periodo que comprende la presente certificación.

Nuestro examen se ha realizado de acuerdo con las normas y procedimientos establecidos en las Normas Técnicas para el Control de los Medios Electrónicos de Comunicación.

En nuestra opinión, la presente acta presenta razonablemente la difusión/audiencia registrada por este medio electrónico.

### ADVERTENCIA:

El trabajo de OJDinteractiva, la división de INFORMACIÓN Y CONTROL DE PUBLICACIONES S.A (INTROL) se limita a la realización de pruebas para la revisión de los datos de recuento suministrados por el editor con la finalidad de expresar una opinión sobre la razonabilidad de dichos datos de acuerdo con las Normas Técnicas para el control de los MEC.

Por tanto, INTROL no acepta responsabilidad alguna por las inexactitudes o errores que puedan existir en los datos de recuento. Tampoco acepta ninguna responsabilidad por la falsedad en los datos de recuento recibidos del editor, ni por otros datos de medición que no están incluidos en el análisis.

Diciembre - 2025

OJDinteractiva