



INFORMACION Y CONTROL DE PUBLICACIONES, S.A.

Velázquez, 46, 1º Drcha - Tel. 91 435 00 32 Fax 91 435 96 05 - 28001 - MADRID
 Entença, 218 Entr. 7 - Tel 93 439 24 18 Fax 93 419 25 34 - 08029 - BARCELONA

Título: LAMIRA.CAT
URL Primaria: https://www.lamira.cat
Editor: Quelcom Global, S.L.
Domicilio: Calle Ali Bei, 25 1º 2ª
Ciudad: 08010 Barcelona
Teléfono:
Fax:
E-mail:
Clasificación: Noticias e Información
Sub-Clasificación: Noticias globales y actualidad



1. Cifras totales y promedios (Nacional e Internacional)

MES - AÑO	NAVEGADORES UNICOS	VISITAS	PAGINAS
Noviembre - 2020	11.333	16.094	27.040
PROMEDIO DIARIO	475	536	901
PROMEDIO LUNES-VIERNES	457	520	912
PROMEDIO SABADO-DOMINGO	516	575	875
PAGINAS / VISITAS	1,68		
DURACION MEDIA VISITAS	0:01:34		
DURACION MEDIA PAGINAS	0:02:18		

2. Secciones (Nacional e Internacional)

	PAGINAS	%
HOME	3.100	11.46 %
RESTO	23.940	88.54 %

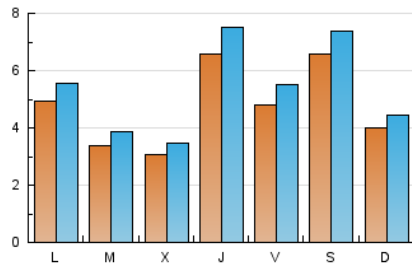
3. Por día del mes (Nacional e Internacional)

Día	N. únicos	Visitas	Páginas	Día	N. únicos	Visitas	Páginas	Día	N. únicos	Visitas	Páginas
1	395	449	696	11	273	314	627	21	611	693	1.070
2	232	257	435	12	320	355	555	22	453	507	862
3	221	257	459	13	262	294	530	23	477	574	1.074
4	381	407	579	14	586	648	1.031	24	437	512	1.037
5	604	682	1.038	15	312	355	584	25	356	401	811
6	404	460	810	16	347	389	672	26	457	530	1.431
7	496	574	904	17	167	200	472	27	466	557	1.385
8	555	594	788	18	217	264	463	28	941	1.031	1.459
9	888	971	1.350	19	1.256	1.428	2.088	29	294	327	484
10	530	581	880	20	779	893	1.498	30	520	590	968

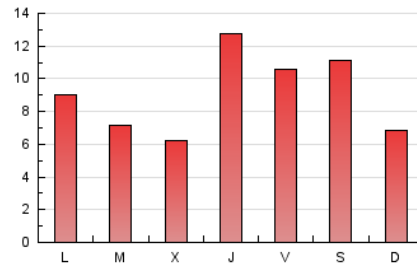
4. Gráficas (Nacional e Internacional)

4.1 Por día de la semana (promedio)

N. únicos / Visitas (x 100)



Páginas (x 100)

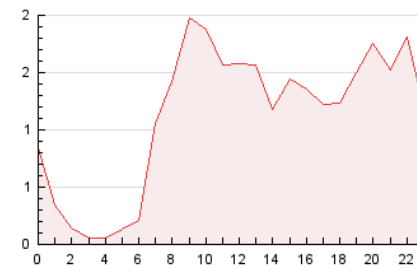


4.2 Por franja horaria (promedio)

Visitas (x 1000)

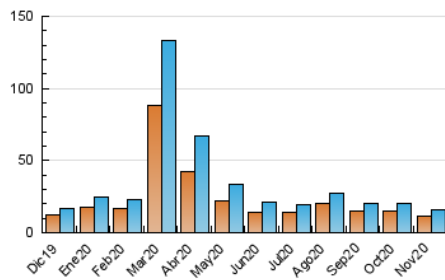


Páginas (x 1000)

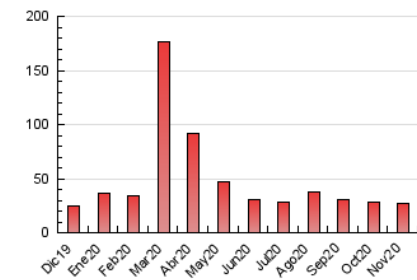


4.3 Por meses

N. únicos / Visitas (x 1000)



Páginas (x 1000)





INFORMACION Y CONTROL DE PUBLICACIONES, S.A.

Velázquez, 46, 1º Drcha - Tel. 91 435 00 32 Fax 91 435 96 05 - 28001 - MADRID
 Entença, 218 Entr. 7 - Tel 93 439 24 18 Fax 93 419 25 34 - 08029 - BARCELONA

Anexo - Tráfico Nacional

Título: LAMIRA.CAT
URL Primaria: https://www.lamira.cat
Editor: Quelcom Global, S.L.
Domicilio: Calle Ali Bei, 25 1º 2ª
Ciudad: 08010 Barcelona
Teléfono:
Fax:
E-mail:
Clasificación: Noticias e Información
Sub-Clasificación: Noticias globales y actualidad



1. Cifras totales y promedios (Nacional)

MES - AÑO	NAVEGADORES UNICOS	VISITAS	PAGINAS
Noviembre - 2020	10.595	15.236	25.932
PROMEDIO DIARIO	448	508	864
PROMEDIO LUNES-VIERNES	430	492	875
PROMEDIO SABADO-DOMINGO	489	546	839
PAGINAS / VISITAS	1,70		
DURACION MEDIA VISITAS	0:01:37		
DURACION MEDIA PAGINAS	0:02:18		

2. Secciones (Nacional)

	PAGINAS	%
HOME	3.013	11.62 %
RESTO	22.919	88.38 %

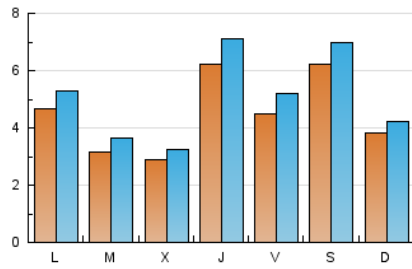
3. Por día del mes (Nacional)

Día	N. únicos	Visitas	Páginas	Día	N. únicos	Visitas	Páginas	Día	N. únicos	Visitas	Páginas
1	371	421	658	11	245	282	588	21	581	661	1.036
2	209	232	402	12	304	335	529	22	429	483	832
3	198	232	430	13	234	266	496	23	457	553	1.035
4	361	386	555	14	549	611	965	24	413	488	1.004
5	561	638	991	15	298	339	568	25	339	383	782
6	376	430	776	16	329	370	645	26	434	506	1.397
7	466	537	864	17	155	188	459	27	443	532	1.344
8	523	560	754	18	207	252	448	28	899	987	1.405
9	842	924	1.287	19	1.198	1.367	2.009	29	283	315	469
10	499	548	845	20	744	854	1.450	30	487	556	909

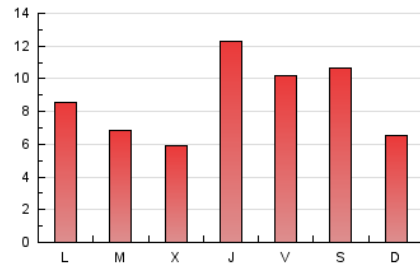
4. Gráficas (Nacional)

4.1 Por día de la semana (promedio)

N. únicos / Visitas (x 100)



Páginas (x 100)

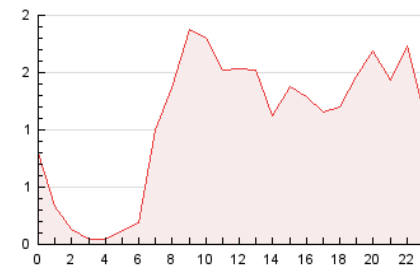


4.2 Por franja horaria (promedio)

Visitas (x 1000)

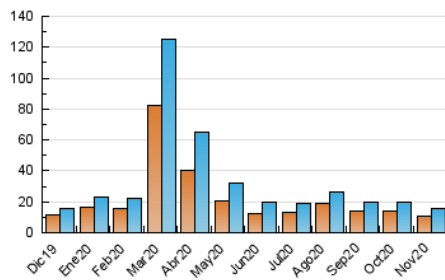


Páginas (x 1000)

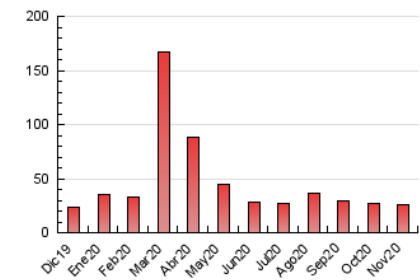


4.3 Por meses

N. únicos / Visitas (x 1000)



Páginas (x 1000)



5. Observaciones

Este Medio Electrónico de Comunicación ha sido medido por la herramienta Google Analytics de Google

6. Definiciones básicas (Para más información ver Normas Técnicas para el Control de los Medios Electrónicos de Comunicación)

Página Vista:

Conjunto de ficheros enviado a un usuario como resultado de una petición del mismo recibida por el servidor. Cuando la página está formada por varios marcos (frames), el conjunto de los mismos tendrá, a efectos de cómptuo, la consideración de una página unitaria.

Visita:

Una secuencia ininterrumpida de páginas servidas a un usuario válido. Si dicho usuario no realiza peticiones de páginas en un periodo de tiempo (30 min) la siguiente petición constituirá el inicio de una nueva visita.

Navegador Único:

Total de combinaciones únicas de una dirección IP y un identificador adicional. Los medios pueden utilizar cookies o el Identificador de Alta de registro.

Duración Página Vista:

Tiempo acumulado en segundos de todas las páginas vistas (en visitas de dos o más páginas vistas), dividido por el número total de páginas vistas.

Duración Visita:

Tiempo en segundos de todas las visitas de dos o más páginas vistas, dividido por el número total de visitas de dos o más páginas vistas.

Tráfico nacional:

Audiencia/difusión correspondiente a España medida en base a los datos de las direcciones IP registradas por el sistema de medición.

7. Opinión

De OJDinteractiva, la división de INFORMACIÓN Y CONTROL DE PUBLICACIONES S.A.:

Hemos examinado la información facilitada por el editor del medio electrónico para el periodo que comprende la presente certificación.

Nuestro examen se ha realizado de acuerdo con las normas y procedimientos establecidos en las Normas Técnicas para el Control de los Medios Electrónicos de Comunicación.

En nuestra opinión, la presente acta presenta razonablemente la difusión/audiencia registrada por este medio electrónico.

ADVERTENCIA:

El trabajo de OJDinteractiva, la división de INFORMACIÓN Y CONTROL DE PUBLICACIONES S.A (INTROL) se limita a la realización de pruebas para la revisión de los datos de recuento suministrados por el editor con la finalidad de expresar una opinión sobre la razonabilidad de dichos datos de acuerdo con las Normas Técnicas para el control de los MEC.

Por tanto, INTROL no acepta responsabilidad alguna por las inexactitudes o errores que puedan existir en los datos de recuento. Tampoco acepta ninguna responsabilidad por la falsedad en los datos de recuento recibidos del editor, ni por otros datos de medición que no están incluidos en el análisis.

Diciembre - 2020

OJDinteractiva