



## INFORMACION Y CONTROL DE PUBLICACIONES, S.A.

Velázquez, 46, 1º Drcha - Tel. 91 435 00 32 Fax 91 435 96 05 - 28001 - MADRID  
 Entença, 218 Entr. 7 - Tel 93 439 24 18 Fax 93 419 25 34 - 08029 - BARCELONA

**Título:** LAMIRA.CAT  
**URL Primaria:** https://www.lamira.cat  
**Editor:** Quelcom Global, S.L.  
**Domicilio:** Calle Ali Bei, 25 1º 2ª  
**Ciudad:** 08010 Barcelona  
**Teléfono:**  
**Fax:**  
**E-mail:**  
**Clasificación:** Noticias e Información  
**Sub-Clasificación:** Noticias globales y actualidad



### 1. Cifras totales y promedios (Nacional e Internacional)

MES - AÑO	NAVEGADORES UNICOS	VISITAS	PAGINAS
Octubre - 2019	11.047	15.379	23.255
<b>PROMEDIO DIARIO</b>	<b>445</b>	<b>496</b>	<b>750</b>
<b>PROMEDIO LUNES-VIERNES</b>	489	545	820
<b>PROMEDIO SABADO-DOMINGO</b>	316	356	549
<b>PAGINAS / VISITAS</b>	1,51		
<b>DURACION MEDIA VISITAS</b>	0:01:18		
<b>DURACION MEDIA PAGINAS</b>	0:02:31		

### 2. Secciones (Nacional e Internacional)

	PAGINAS	%
<b>HOME</b>	2.748	11.82 %
<b>RESTO</b>	20.507	88.18 %

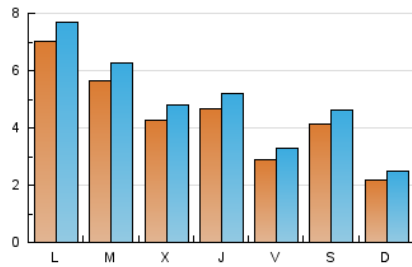
### 3. Por día del mes (Nacional e Internacional)

Día	N. únicos	Visitas	Páginas	Día	N. únicos	Visitas	Páginas	Día	N. únicos	Visitas	Páginas
1	542	609	829	11	245	282	439	21	765	857	1.132
2	668	747	1.386	12	789	883	1.304	22	806	878	1.088
3	316	362	824	13	366	413	664	23	432	502	698
4	260	313	621	14	1.328	1.386	1.671	24	416	468	722
5	220	248	345	15	779	816	969	25	496	563	805
6	159	187	275	16	278	313	441	26	329	381	600
7	461	515	854	17	309	342	515	27	206	242	441
8	399	478	729	18	152	162	262	28	258	312	533
9	531	588	976	19	323	342	497	29	305	353	584
10	299	348	648	20	135	148	264	30	214	253	637
								31	996	1.088	1.502

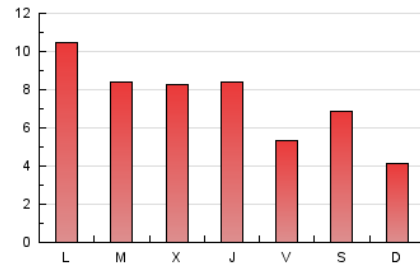
4. Gráficas (Nacional e Internacional)

4.1 Por día de la semana (promedio)

N. únicos / Visitas (x 100)

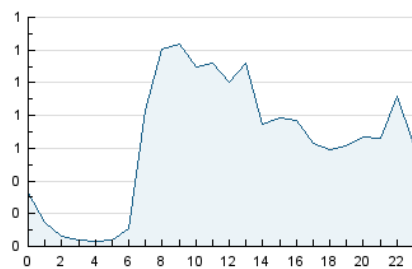


Páginas (x 100)

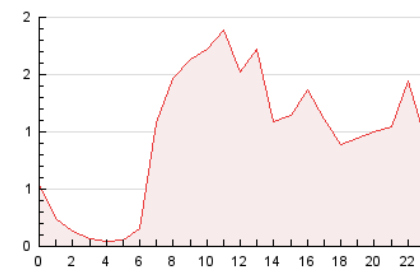


4.2 Por franja horaria (promedio)

Visitas (x 1000)

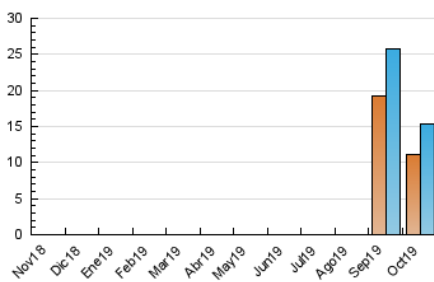


Páginas (x 1000)

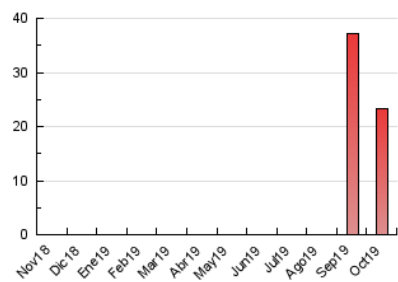


4.3 Por meses

N. únicos / Visitas (x 1000)



Páginas (x 1000)





## INFORMACION Y CONTROL DE PUBLICACIONES, S.A.

Velázquez, 46, 1º Drcha - Tel. 91 435 00 32 Fax 91 435 96 05 - 28001 - MADRID  
 Entença, 218 Entr. 7 - Tel 93 439 24 18 Fax 93 419 25 34 - 08029 - BARCELONA

### Anexo - Tráfico Nacional

**Título:** LAMIRA.CAT  
**URL Primaria:** https://www.lamira.cat  
**Editor:** Quelcom Global, S.L.  
**Domicilio:** Calle Ali Bei, 25 1º 2ª  
**Ciudad:** 08010 Barcelona  
**Teléfono:**  
**Fax:**  
**E-mail:**  
**Clasificación:** Noticias e Información  
**Sub-Clasificación:** Noticias globales y actualidad



#### 1. Cifras totales y promedios (Nacional)

MES - AÑO	NAVEGADORES UNICOS	VISITAS	PAGINAS
Octubre - 2019	10.393	14.594	22.149
<b>PROMEDIO DIARIO</b>	<b>421</b>	<b>471</b>	<b>714</b>
<b>PROMEDIO LUNES-VIERNES</b>	<b>463</b>	<b>517</b>	<b>781</b>
<b>PROMEDIO SABADO-DOMINGO</b>	<b>299</b>	<b>338</b>	<b>524</b>
<b>PAGINAS / VISITAS</b>	<b>1,52</b>		
<b>DURACION MEDIA VISITAS</b>	<b>0:01:20</b>		
<b>DURACION MEDIA PAGINAS</b>	<b>0:02:33</b>		

#### 2. Secciones (Nacional)

	PAGINAS	%
<b>HOME</b>	2.607	11.77 %
<b>RESTO</b>	19.542	88.23 %

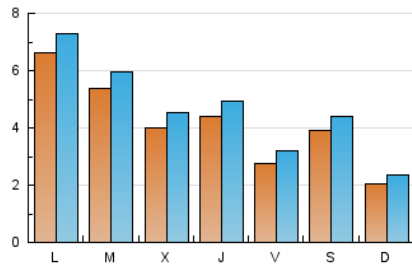
#### 3. Por día del mes (Nacional)

Día	N. únicos	Visitas	Páginas	Día	N. únicos	Visitas	Páginas	Día	N. únicos	Visitas	Páginas
1	519	583	803	11	239	275	432	21	729	820	1.081
2	640	716	1.345	12	750	841	1.254	22	763	829	1.039
3	295	341	771	13	349	393	617	23	404	474	653
4	249	299	588	14	1.263	1.321	1.590	24	391	440	678
5	205	233	328	15	733	770	918	25	480	547	789
6	154	182	270	16	257	289	410	26	312	362	577
7	414	467	800	17	293	326	498	27	197	233	429
8	380	456	698	18	140	150	250	28	245	298	513
9	498	552	889	19	302	321	473	29	291	339	569
10	286	334	633	20	122	135	242	30	204	242	624
								31	941	1.026	1.388

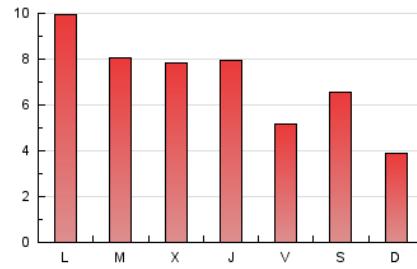
4. Gráficas (Nacional)

4.1 Por día de la semana (promedio)

N. únicos / Visitas (x 100)

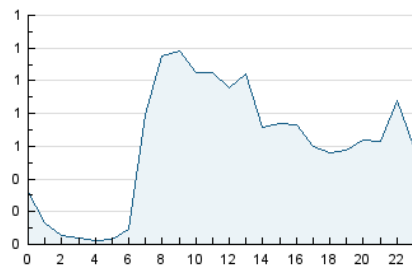


Páginas (x 100)

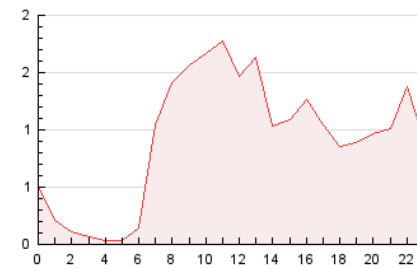


4.2 Por franja horaria (promedio)

Visitas (x 1000)

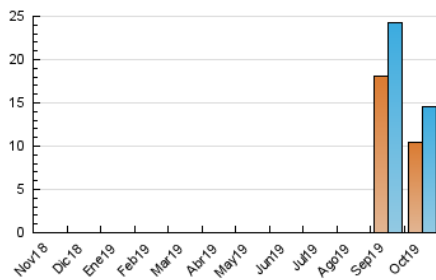


Páginas (x 1000)

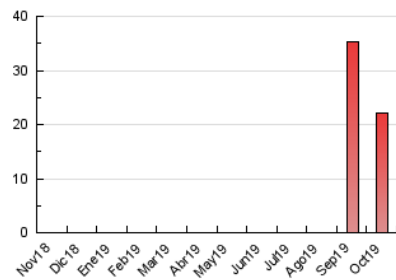


4.3 Por meses

N. únicos / Visitas (x 1000)



Páginas (x 1000)



## 5. Observaciones

Este Medio Electrónico de Comunicación ha sido medido por la herramienta Google Analytics de Google

## 6. Definiciones básicas (Para más información ver Normas Técnicas para el Control de los Medios Electrónicos de Comunicación)

### Página Vista:

Conjunto de ficheros enviado a un usuario como resultado de una petición del mismo recibida por el servidor. Cuando la página está formada por varios marcos (frames), el conjunto de los mismos tendrá, a efectos de cómputo, la consideración de una página unitaria.

### Visita:

Una secuencia ininterrumpida de páginas servidas a un usuario válido. Si dicho usuario no realiza peticiones de páginas en un periodo de tiempo (30 min) la siguiente petición constituirá el inicio de una nueva visita.

### Navegador Único:

Total de combinaciones únicas de una dirección IP y un identificador adicional. Los medios pueden utilizar cookies o el Identificador de Alta de registro.

### Duración Página Vista:

Tiempo acumulado en segundos de todas las páginas vistas (en visitas de dos o más páginas vistas), dividido por el número total de páginas vistas.

### Duración Visita:

Tiempo en segundos de todas las visitas de dos o más páginas vistas, dividido por el número total de visitas de dos o más páginas vistas.

### Tráfico nacional:

Audiencia/difusión correspondiente a España medida en base a los datos de las direcciones IP registradas por el sistema de medición.

## 7. Opinión

De OJDinteractiva, la división de INFORMACIÓN Y CONTROL DE PUBLICACIONES S.A.:

Hemos examinado la información facilitada por el editor del medio electrónico para el periodo que comprende la presente certificación.

Nuestro examen se ha realizado de acuerdo con las normas y procedimientos establecidos en las Normas Técnicas para el Control de los Medios Electrónicos de Comunicación.

En nuestra opinión, la presente acta presenta razonablemente la difusión/audiencia registrada por este medio electrónico.

### ADVERTENCIA:

El trabajo de OJDinteractiva, la división de INFORMACIÓN Y CONTROL DE PUBLICACIONES S.A (INTROL) se limita a la realización de pruebas para la revisión de los datos de recuento suministrados por el editor con la finalidad de expresar una opinión sobre la razonabilidad de dichos datos de acuerdo con las Normas Técnicas para el control de los MEC.

Por tanto, INTROL no acepta responsabilidad alguna por las inexactitudes o errores que puedan existir en los datos de recuento. Tampoco acepta ninguna responsabilidad por la falsedad en los datos de recuento recibidos del editor, ni por otros datos de medición que no están incluidos en el análisis.

Noviembre - 2019

OJDinteractiva