



INFORMACION Y CONTROL DE PUBLICACIONES, S.A.

Velázquez, 46, 1º Drcha - Tel. 91 435 00 32 Fax 91 435 96 05 - 28001 - MADRID
Av. Diagonal 497, 5a planta - Tel 93 439 24 18 Fax 93 419 25 34 - 08029 - BARCELONA

Título: LAMIRA.CAT
URL Primaria: https://www.lamira.cat
Editor: Quelcom Global, S.L.
Domicilio: Calle Ali Bei, 25 1º 2ª
Ciudad: 08010 BARCELONA
Teléfono:
Fax:
E-mail:
Clasificación: Noticias e Información
Sub-Clasificación: Noticias globales y actualidad



1. Cifras totales y promedios (Nacional e Internacional)

MES - AÑO	NAVEGADORES UNICOS	VISITAS	PAGINAS
Junio - 2026	4.728	7.177	10.403
PROMEDIO DIARIO	206	242	347
PROMEDIO LUNES-VIERNES	225	266	388
PROMEDIO SABADO-DOMINGO	153	176	234
PAGINAS / VISITAS	1,43		
DURACION MEDIA VISITAS	0:03:25		
TIEMPO INTERACCIÓN MEDIO	0:02:17		

2. Secciones (Nacional e Internacional)

	PAGINAS	%
HOME	879	8.45 %
RESTO	9.524	91.55 %

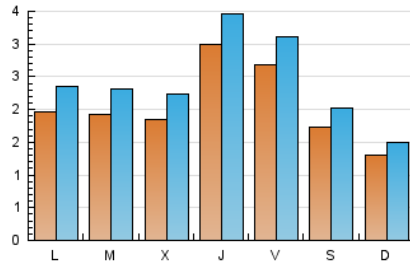
3. Por día del mes (Nacional e Internacional)

Día	N. únicos	Visitas	Páginas	Día	N. únicos	Visitas	Páginas	Día	N. únicos	Visitas	Páginas
1	187	217	318	11	274	319	426	21	179	199	263
2	224	283	495	12	312	360	494	22	191	225	316
3	160	200	355	13	121	134	184	23	162	191	304
4	298	332	509	14	112	132	213	24	113	131	170
5	233	262	367	15	217	265	399	25	205	232	354
6	181	210	264	16	204	248	476	26	246	290	419
7	119	140	165	17	171	210	333	27	122	145	176
8	175	212	247	18	418	503	660	28	115	127	201
9	168	200	289	19	279	331	452	29	213	259	323
10	293	349	492	20	272	318	404	30	206	238	335

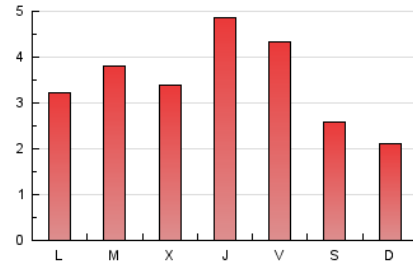
4. Gráficas (Nacional e Internacional)

4.1 Por día de la semana (promedio)

N. únicos / Visitas (x 100)

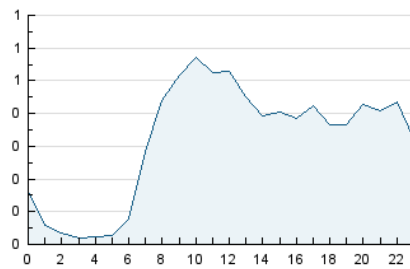


Páginas (x 100)

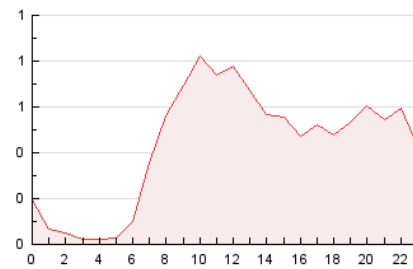


4.2 Por franja horaria (promedio)

Visitas_ (x 1000)

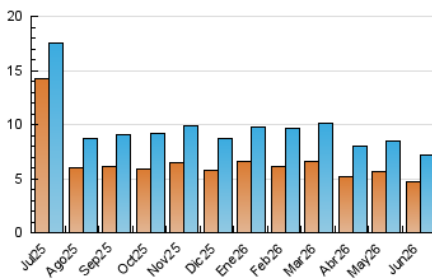


Páginas (x 1000)

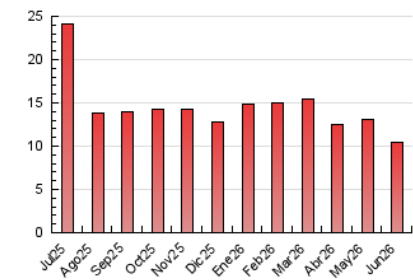


4.3 Por meses

N. únicos / Visitas (x 1000)



Páginas (x 1000)





INFORMACION Y CONTROL DE PUBLICACIONES, S.A.

Velázquez, 46, 1º Drcha - Tel. 91 435 00 32 Fax 91 435 96 05 - 28001 - MADRID
Av. Diagonal 497, 5a planta - Tel 93 439 24 18 Fax 93 419 25 34 - 08029 - BARCELONA

Anexo - Tráfico Nacional

Título: LAMIRA.CAT
URL Primaria: https://www.lamira.cat
Editor: Quelcom Global, S.L.
Domicilio: Calle Ali Bei, 25 1º 2ª
Ciudad: 08010 BARCELONA
Teléfono:
Fax:
E-mail:
Clasificación: Noticias e Información
Sub-Clasificación: Noticias globales y actualidad



1. Cifras totales y promedios (Nacional)

MES - AÑO	NAVEGADORES UNICOS	VISITAS	PAGINAS
Junio - 2026	4.488	6.880	10.019
PROMEDIO DIARIO	196	232	334
PROMEDIO LUNES-VIERNES	215	255	374
PROMEDIO SABADO-DOMINGO	145	167	223
PAGINAS / VISITAS	1,44		
DURACION MEDIA VISITAS	0:03:28		
TIEMPO INTERACCIÓN MEDIO	0:02:21		

2. Secciones (Nacional)

	PAGINAS	%
HOME	829	8.27 %
RESTO	9.190	91.73 %

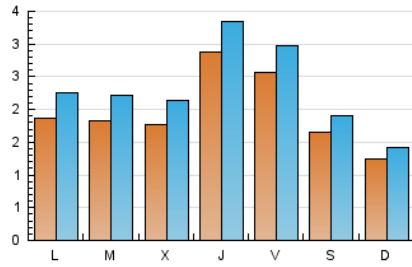
3. Por día del mes (Nacional)

Día	N. únicos	Visitas	Páginas	Día	N. únicos	Visitas	Páginas	Día	N. únicos	Visitas	Páginas
1	176	205	302	11	264	309	414	21	167	185	247
2	208	266	470	12	299	345	474	22	185	218	310
3	149	186	336	13	118	131	179	23	152	180	287
4	284	317	488	14	107	127	207	24	105	122	162
5	224	251	355	15	208	256	388	25	196	221	340
6	174	201	254	16	198	242	470	26	239	279	408
7	115	136	160	17	166	205	328	27	112	134	165
8	165	201	236	18	407	487	641	28	108	119	193
9	161	192	280	19	264	316	432	29	203	247	310
10	287	343	485	20	257	299	378	30	195	227	320

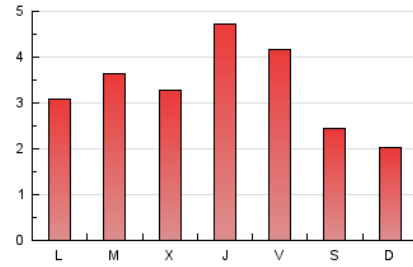
4. Gráficas (Nacional)

4.1 Por día de la semana (promedio)

N. únicos / Visitas (x 100)

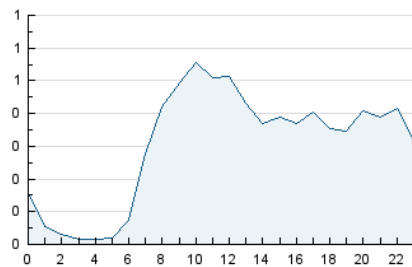


Páginas (x 100)

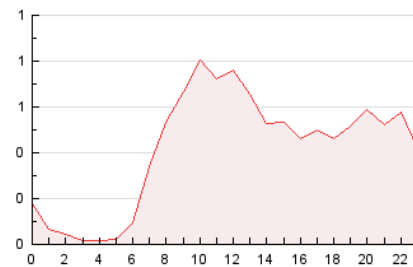


4.2 Por franja horaria (promedio)

Visitas_ (x 1000)

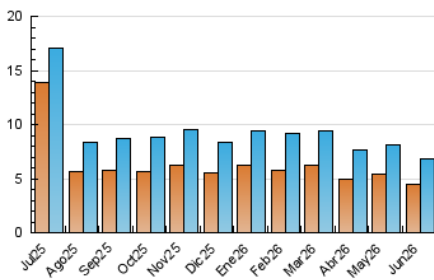


Páginas (x 1000)

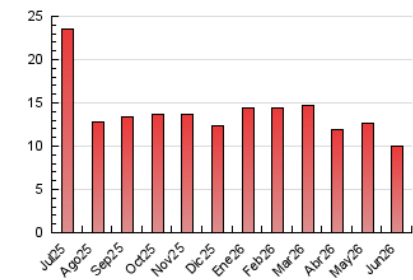


4.3 Por meses

N. únicos / Visitas (x 1000)



Páginas (x 1000)



5. Observaciones

Este Medio Electrónico de Comunicación ha sido medido por la herramienta Google Analytics de Google (GA4).

6. Definiciones básicas (Para más información ver Normas Técnicas para el Control de los Medios Electrónicos de Comunicación)

Página Vista:

Conjunto de ficheros enviado a un usuario como resultado de una petición del mismo recibida por el servidor. Cuando la página está formada por varios marcos (frames), el conjunto de los mismos tendrá, a efectos de cómputo, la consideración de una página unitaria.

Visita:

Una secuencia ininterrumpida de páginas servidas a un usuario válido. Si dicho usuario no realiza peticiones de páginas en un periodo de tiempo (30 min) la siguiente petición constituirá el inicio de una nueva visita.

Navegador Único:

Total de combinaciones únicas de una dirección IP y un identificador adicional. Los medios pueden utilizar cookies o el Identificador de Alta de registro.

Duración Página Vista:

Tiempo acumulado en segundos de todas las páginas vistas (en visitas de dos o más páginas vistas), dividido por el número total de páginas vistas.

Duración Visita:

Tiempo en segundos de todas las visitas de dos o más páginas vistas, dividido por el número total de visitas de dos o más páginas vistas.

Tráfico nacional:

Audiencia/difusión correspondiente a España medida en base a los datos de las direcciones IP registradas por el sistema de medición.

7. Opinión

De OJDinteractiva, la división de INFORMACIÓN Y CONTROL DE PUBLICACIONES S.A.:

Hemos examinado la información facilitada por el editor del medio electrónico para el periodo que comprende la presente certificación.

Nuestro examen se ha realizado de acuerdo con las normas y procedimientos establecidos en las Normas Técnicas para el Control de los Medios Electrónicos de Comunicación.

En nuestra opinión, la presente acta presenta razonablemente la difusión/audiencia registrada por este medio electrónico.

ADVERTENCIA:

El trabajo de OJDinteractiva, la división de INFORMACIÓN Y CONTROL DE PUBLICACIONES S.A (INTROL) se limita a la realización de pruebas para la revisión de los datos de recuento suministrados por el editor con la finalidad de expresar una opinión sobre la razonabilidad de dichos datos de acuerdo con las Normas Técnicas para el control de los MEC.

Por tanto, INTROL no acepta responsabilidad alguna por las inexactitudes o errores que puedan existir en los datos de recuento. Tampoco acepta ninguna responsabilidad por la falsedad en los datos de recuento recibidos del editor, ni por otros datos de medición que no están incluidos en el análisis.

Julio - 2026

OJDinteractiva