



## INFORMACION Y CONTROL DE PUBLICACIONES, S.A.

Velázquez, 46, 1º Drcha - Tel. 91 435 00 32 Fax 91 435 96 05 - 28001 - MADRID  
Av. Diagonal 497, 5a planta - Tel 93 439 24 18 Fax 93 419 25 34 - 08029 - BARCELONA

**Título:** LAMIRA.CAT  
**URL Primaria:** https://www.lamira.cat  
**Editor:** Quelcom Global, S.L.  
**Domicilio:** Calle Ali Bei, 25 1º 2ª  
**Ciudad:** 08010 BARCELONA  
**Teléfono:**  
**Fax:**  
**E-mail:**  
**Clasificación:** Noticias e Información  
**Sub-Clasificación:** Noticias globales y actualidad



### 1. Cifras totales y promedios (Nacional e Internacional)

MES - AÑO	NAVEGADORES UNICOS	VISITAS	PAGINAS
Abril - 2026	5.219	8.054	12.465
<b>PROMEDIO DIARIO</b>	<b>229</b>	<b>273</b>	<b>416</b>
<b>PROMEDIO LUNES-VIERNES</b>	242	292	452
<b>PROMEDIO SABADO-DOMINGO</b>	192	219	315
<b>PAGINAS / VISITAS</b>	1,52		
<b>DURACION MEDIA VISITAS</b>	0:03:55		
<b>TIEMPO INTERACCIÓN MEDIO</b>	0:02:10		

### 2. Secciones (Nacional e Internacional)

	PAGINAS	%
<b>HOME</b>	1.181	9.47 %
<b>RESTO</b>	11.284	90.53 %

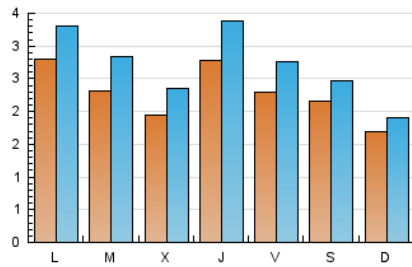
### 3. Por día del mes (Nacional e Internacional)

Día	N. únicos	Visitas	Páginas	Día	N. únicos	Visitas	Páginas	Día	N. únicos	Visitas	Páginas
1	173	197	333	11	201	238	380	21	192	241	401
2	173	197	294	12	161	192	323	22	209	249	332
3	169	196	267	13	399	480	761	23	245	294	473
4	147	162	224	14	254	317	509	24	275	338	513
5	133	152	209	15	198	258	485	25	223	266	361
6	108	121	193	16	347	428	682	26	211	240	322
7	240	283	403	17	258	310	448	27	354	424	649
8	187	212	271	18	287	317	370	28	238	291	402
9	313	401	598	19	169	181	334	29	210	260	495
10	212	261	379	20	259	299	433	30	311	374	621

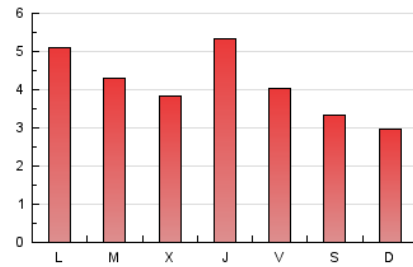
### 4. Gráficas (Nacional e Internacional)

#### 4.1 Por día de la semana (promedio)

N. únicos / Visitas (x 100)

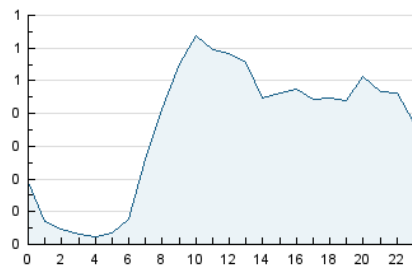


Páginas (x 100)

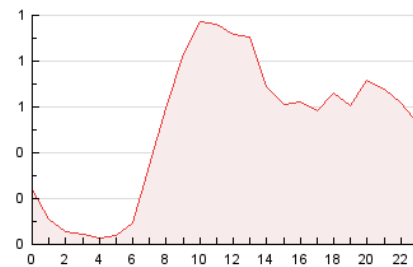


#### 4.2 Por franja horaria (promedio)

Visitas\_ (x 1000)

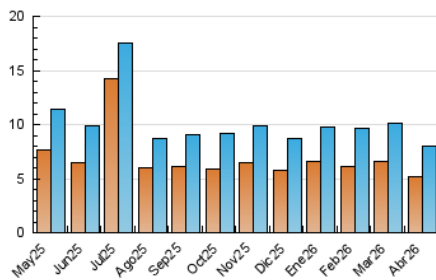


Páginas (x 1000)

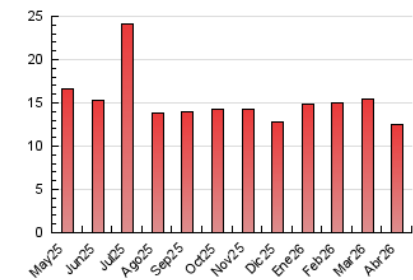


#### 4.3 Por meses

N. únicos / Visitas (x 1000)



Páginas (x 1000)





## INFORMACION Y CONTROL DE PUBLICACIONES, S.A.

Velázquez, 46, 1ª Drcha - Tel. 91 435 00 32 Fax 91 435 96 05 - 28001 - MADRID  
Av. Diagonal 497, 5a planta - Tel 93 439 24 18 Fax 93 419 25 34 - 08029 - BARCELONA

### Anexo - Tráfico Nacional

**Título:** LAMIRA.CAT  
**URL Primaria:** https://www.lamira.cat  
**Editor:** Quelcom Global, S.L.  
**Domicilio:** Calle Ali Bei, 25 1º 2ª  
**Ciudad:** 08010 BARCELONA  
**Teléfono:**  
**Fax:**  
**E-mail:**  
**Clasificación:** Noticias e Información  
**Sub-Clasificación:** Noticias globales y actualidad



#### 1. Cifras totales y promedios (Nacional)

MES - AÑO	NAVEGADORES UNICOS	VISITAS	PAGINAS
Abril - 2026	4.921	7.650	11.889
<b>PROMEDIO DIARIO</b>	<b>216</b>	<b>259</b>	<b>396</b>
<b>PROMEDIO LUNES-VIERNES</b>	<b>228</b>	<b>277</b>	<b>431</b>
<b>PROMEDIO SABADO-DOMINGO</b>	<b>182</b>	<b>208</b>	<b>301</b>
<b>PAGINAS / VISITAS</b>	<b>1,53</b>		
<b>DURACION MEDIA VISITAS</b>	<b>0:03:59</b>		
<b>TIEMPO INTERACCIÓN MEDIO</b>	<b>0:02:13</b>		

#### 2. Secciones (Nacional)

	PAGINAS	%
<b>HOME</b>	1.108	9.32 %
<b>RESTO</b>	10.781	90.68 %

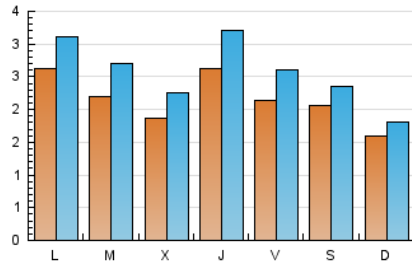
#### 3. Por día del mes (Nacional)

Día	N. únicos	Visitas	Páginas	Día	N. únicos	Visitas	Páginas	Día	N. únicos	Visitas	Páginas
1	161	185	311	11	193	228	367	21	181	228	388
2	156	176	271	12	146	175	298	22	201	241	323
3	152	177	233	13	388	468	741	23	232	277	453
4	139	152	211	14	242	302	496	24	262	325	494
5	127	145	198	15	189	248	472	25	214	257	350
6	105	118	190	16	325	400	651	26	203	232	312
7	228	270	381	17	240	289	422	27	309	375	588
8	176	200	259	18	277	305	356	28	228	278	386
9	304	391	589	19	159	171	318	29	201	250	484
10	202	251	352	20	245	285	397	30	297	357	598

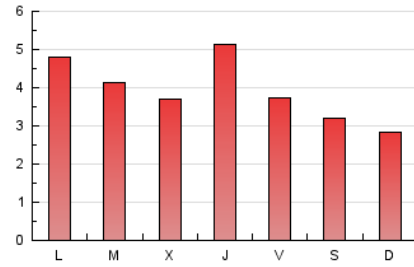
#### 4. Gráficas (Nacional)

##### 4.1 Por día de la semana (promedio)

N. únicos / Visitas (x 100)

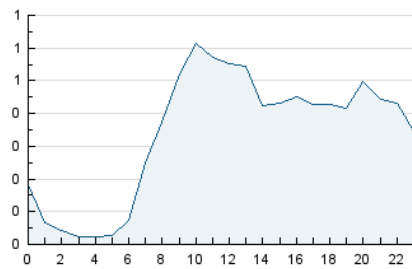


Páginas (x 100)

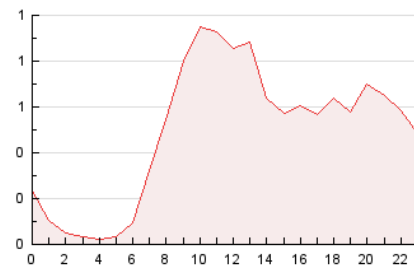


##### 4.2 Por franja horaria (promedio)

Visitas\_ (x 1000)

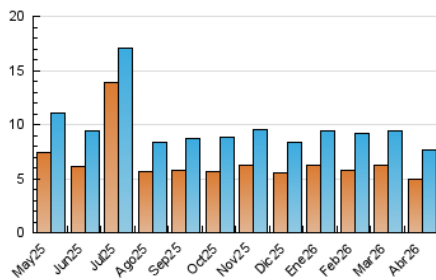


Páginas (x 1000)

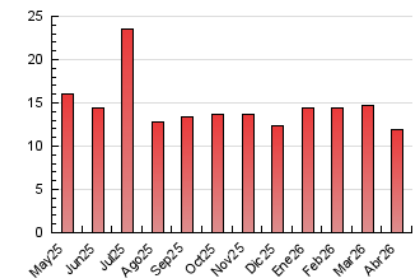


##### 4.3 Por meses

N. únicos / Visitas (x 1000)



Páginas (x 1000)



## 5. Observaciones

Este Medio Electrónico de Comunicación ha sido medido por la herramienta Google Analytics de Google (GA4).

## 6. Definiciones básicas (Para más información ver Normas Técnicas para el Control de los Medios Electrónicos de Comunicación)

### Página Vista:

Conjunto de ficheros enviado a un usuario como resultado de una petición del mismo recibida por el servidor. Cuando la página está formada por varios marcos (frames), el conjunto de los mismos tendrá, a efectos de cómputo, la consideración de una página unitaria.

### Visita:

Una secuencia ininterrumpida de páginas servidas a un usuario válido. Si dicho usuario no realiza peticiones de páginas en un periodo de tiempo (30 min) la siguiente petición constituirá el inicio de una nueva visita.

### Navegador Único:

Total de combinaciones únicas de una dirección IP y un identificador adicional. Los medios pueden utilizar cookies o el Identificador de Alta de registro.

### Duración Página Vista:

Tiempo acumulado en segundos de todas las páginas vistas (en visitas de dos o más páginas vistas), dividido por el número total de páginas vistas.

### Duración Visita:

Tiempo en segundos de todas las visitas de dos o más páginas vistas, dividido por el número total de visitas de dos o más páginas vistas.

### Tráfico nacional:

Audiencia/difusión correspondiente a España medida en base a los datos de las direcciones IP registradas por el sistema de medición.

## 7. Opinión

De OJDinteractiva, la división de INFORMACIÓN Y CONTROL DE PUBLICACIONES S.A.:

Hemos examinado la información facilitada por el editor del medio electrónico para el periodo que comprende la presente certificación.

Nuestro examen se ha realizado de acuerdo con las normas y procedimientos establecidos en las Normas Técnicas para el Control de los Medios Electrónicos de Comunicación.

En nuestra opinión, la presente acta presenta razonablemente la difusión/audiencia registrada por este medio electrónico.

### ADVERTENCIA:

El trabajo de OJDinteractiva, la división de INFORMACIÓN Y CONTROL DE PUBLICACIONES S.A (INTROL) se limita a la realización de pruebas para la revisión de los datos de recuento suministrados por el editor con la finalidad de expresar una opinión sobre la razonabilidad de dichos datos de acuerdo con las Normas Técnicas para el control de los MEC.

Por tanto, INTROL no acepta responsabilidad alguna por las inexactitudes o errores que puedan existir en los datos de recuento. Tampoco acepta ninguna responsabilidad por la falsedad en los datos de recuento recibidos del editor, ni por otros datos de medición que no están incluidos en el análisis.

Mayo - 2026

OJDinteractiva