



INFORMACION Y CONTROL DE PUBLICACIONES, S.A.

Velázquez, 46, 1º Drcha - Tel. 91 435 00 32 Fax 91 435 96 05 - 28001 - MADRID
Av. Diagonal 497, 5a planta - Tel 93 439 24 18 Fax 93 419 25 34 - 08029 - BARCELONA

Título: LAMIRA.CAT
URL Primaria: https://www.lamira.cat
Editor: Quelcom Global, S.L.
Domicilio: Calle Ali Bei, 25 1º 2ª
Ciudad: 08010 BARCELONA
Teléfono:
Fax:
E-mail:
Clasificación: Noticias e Información
Sub-Clasificación: Noticias globales y actualidad



1. Cifras totales y promedios (Nacional e Internacional)

MES - AÑO	NAVEGADORES UNICOS	VISITAS	PAGINAS
Marzo - 2022	13.698	19.338	28.156
PROMEDIO DIARIO	555	624	908
PROMEDIO LUNES-VIERNES	561	633	931
PROMEDIO SABADO-DOMINGO	537	597	844
PAGINAS / VISITAS	1,46		
DURACION MEDIA VISITAS	0:01:09		
DURACION MEDIA PAGINAS	0:02:31		

2. Secciones (Nacional e Internacional)

	PAGINAS	%
HOME	2.206	7.83 %
RESTO	25.950	92.17 %

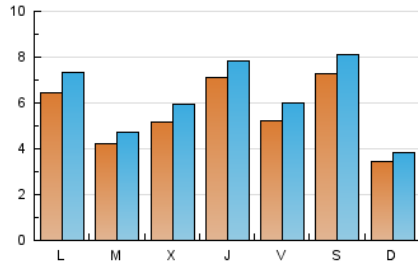
3. Por día del mes (Nacional e Internacional)

Día	N. únicos	Visitas	Páginas	Día	N. únicos	Visitas	Páginas	Día	N. únicos	Visitas	Páginas
1	284	324	757	11	353	413	688	21	960	1.098	1.402
2	1.037	1.215	1.619	12	894	965	1.253	22	632	693	1.010
3	1.831	1.973	2.630	13	330	371	591	23	409	451	729
4	646	721	1.024	14	366	410	615	24	521	587	1.008
5	848	955	1.363	15	285	322	488	25	626	718	1.079
6	368	409	649	16	328	368	560	26	670	760	1.025
7	660	721	1.005	17	311	355	609	27	373	413	581
8	534	607	824	18	468	541	837	28	597	693	980
9	496	566	783	19	505	567	793	29	366	422	726
10	415	469	687	20	305	338	493	30	316	369	573
								31	470	524	775

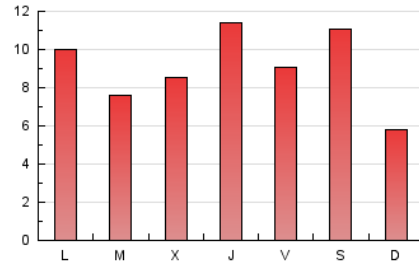
4. Gráficas (Nacional e Internacional)

4.1 Por día de la semana (promedio)

N. únicos / Visitas (x 100)

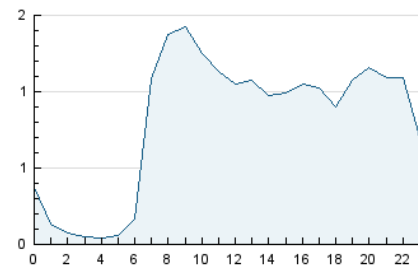


Páginas (x 100)

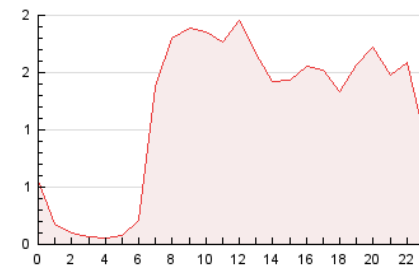


4.2 Por franja horaria (promedio)

Visitas_ (x 1000)

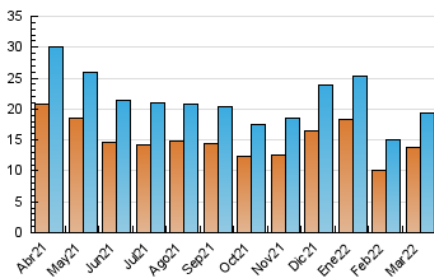


Páginas (x 1000)

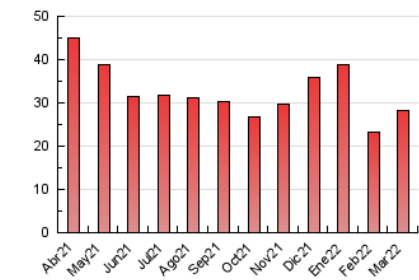


4.3 Por meses

N. únicos / Visitas (x 1000)



Páginas (x 1000)





INFORMACION Y CONTROL DE PUBLICACIONES, S.A.

Velázquez, 46, 1º Drcha - Tel. 91 435 00 32 Fax 91 435 96 05 - 28001 - MADRID
 Av. Diagonal 497, 5a planta - Tel 93 439 24 18 Fax 93 419 25 34 - 08029 - BARCELONA

Anexo - Tráfico Nacional

Título: LAMIRA.CAT
URL Primaria: https://www.lamira.cat
Editor: Quelcom Global, S.L.
Domicilio: Calle Ali Bei, 25 1º 2ª
Ciudad: 08010 BARCELONA
Teléfono:
Fax:
E-mail:
Clasificación: Noticias e Información
Sub-Clasificación: Noticias globales y actualidad



1. Cifras totales y promedios (Nacional)

MES - AÑO	NAVEGADORES UNICOS	VISITAS	PAGINAS
Marzo - 2022	12.737	18.274	26.864
PROMEDIO DIARIO	523	589	867
PROMEDIO LUNES-VIERNES	528	598	889
PROMEDIO SABADO-DOMINGO	507	565	803
PAGINAS / VISITAS	1,47		
DURACION MEDIA VISITAS	0:01:10		
DURACION MEDIA PAGINAS	0:02:29		

2. Secciones (Nacional)

	PAGINAS	%
HOME	2.106	7.84 %
RESTO	24.758	92.16 %

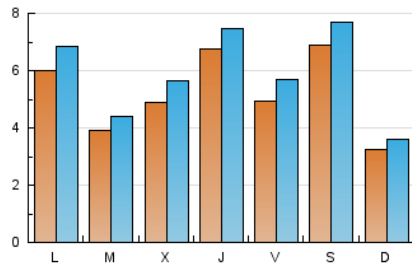
3. Por día del mes (Nacional)

Día	N. únicos	Visitas	Páginas	Día	N. únicos	Visitas	Páginas	Día	N. únicos	Visitas	Páginas
1	266	306	738	11	336	395	664	21	909	1.043	1.338
2	971	1.146	1.536	12	855	924	1.206	22	593	654	970
3	1.772	1.912	2.558	13	309	350	564	23	384	426	702
4	622	697	995	14	341	385	585	24	485	549	965
5	815	920	1.306	15	251	287	450	25	580	671	1.031
6	342	382	620	16	317	357	545	26	621	710	963
7	618	674	950	17	292	332	578	27	353	387	547
8	508	580	797	18	443	514	804	28	536	630	902
9	461	528	745	19	472	527	740	29	330	379	644
10	386	437	648	20	289	321	476	30	303	356	553
								31	441	495	744

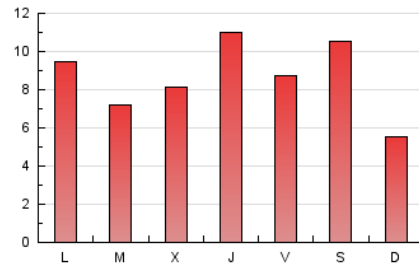
4. Gráficas (Nacional)

4.1 Por día de la semana (promedio)

N. únicos / Visitas (x 100)

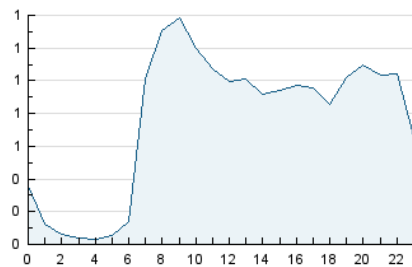


Páginas (x 100)

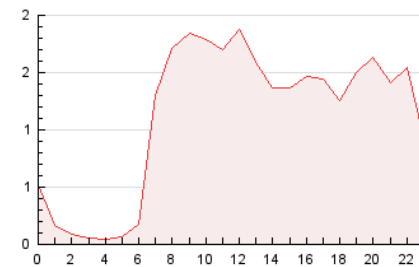


4.2 Por franja horaria (promedio)

Visitas__ (x 1000)

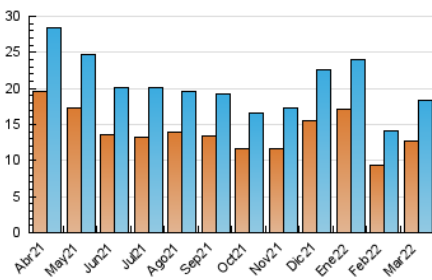


Páginas (x 1000)

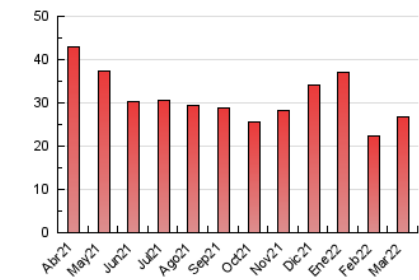


4.3 Por meses

N. únicos / Visitas (x 1000)



Páginas (x 1000)



5. Observaciones

Este Medio Electrónico de Comunicación ha sido medido por la herramienta Google Analytics de Google

6. Definiciones básicas (Para más información ver Normas Técnicas para el Control de los Medios Electrónicos de Comunicación)

Página Vista:

Conjunto de ficheros enviado a un usuario como resultado de una petición del mismo recibida por el servidor. Cuando la página está formada por varios marcos (frames), el conjunto de los mismos tendrá, a efectos de cómputo, la consideración de una página unitaria.

Visita:

Una secuencia ininterrumpida de páginas servidas a un usuario válido. Si dicho usuario no realiza peticiones de páginas en un periodo de tiempo (30 min) la siguiente petición constituirá el inicio de una nueva visita.

Navegador Único:

Total de combinaciones únicas de una dirección IP y un identificador adicional. Los medios pueden utilizar cookies o el Identificador de Alta de registro.

Duración Página Vista:

Tiempo acumulado en segundos de todas las páginas vistas (en visitas de dos o más páginas vistas), dividido por el número total de páginas vistas.

Duración Visita:

Tiempo en segundos de todas las visitas de dos o más páginas vistas, dividido por el número total de visitas de dos o más páginas vistas.

Tráfico nacional:

Audiencia/difusión correspondiente a España medida en base a los datos de las direcciones IP registradas por el sistema de medición.

7. Opinión

De OJDinteractiva, la división de INFORMACIÓN Y CONTROL DE PUBLICACIONES S.A.:

Hemos examinado la información facilitada por el editor del medio electrónico para el periodo que comprende la presente certificación.

Nuestro examen se ha realizado de acuerdo con las normas y procedimientos establecidos en las Normas Técnicas para el Control de los Medios Electrónicos de Comunicación.

En nuestra opinión, la presente acta presenta razonablemente la difusión/audiencia registrada por este medio electrónico.

ADVERTENCIA:

El trabajo de OJDinteractiva, la división de INFORMACIÓN Y CONTROL DE PUBLICACIONES S.A (INTROL) se limita a la realización de pruebas para la revisión de los datos de recuento suministrados por el editor con la finalidad de expresar una opinión sobre la razonabilidad de dichos datos de acuerdo con las Normas Técnicas para el control de los MEC. Por tanto, INTROL no acepta responsabilidad alguna por las inexactitudes o errores que puedan existir en los datos de recuento. Tampoco acepta ninguna responsabilidad por la falsedad en los datos de recuento recibidos del editor, ni por otros datos de medición que no están incluidos en el análisis.

Abril - 2022

OJDinteractiva