



## INFORMACION Y CONTROL DE PUBLICACIONES, S.A.

Velázquez, 46, 1º Drcha - Tel. 91 435 00 32 Fax 91 435 96 05 - 28001 - MADRID  
Av. Diagonal 497, 5a planta - Tel 93 439 24 18 Fax 93 419 25 34 - 08029 - BARCELONA

**Título:** LABANEZA.NET  
**URL Primaria:** http://labaneza.net/  
**Editor:** Laboratorios 3D Print, S.L.  
**Domicilio:** Calle Aragonés nº 5  
**Ciudad:** 49690 SAN CRISTÓBAL DE ENTREVÍAS  
**Teléfono:**  
**Fax:**  
**E-mail:**  
**Clasificación:** Noticias e Información  
**Sub-Clasificación:** Noticias globales y actualidad



### 1. Cifras totales y promedios (Nacional e Internacional)

MES - AÑO	NAVEGADORES UNICOS	VISITAS	PAGINAS
Agosto - 2021	33.023	55.001	74.978
<b>PROMEDIO DIARIO</b>	<b>1.601</b>	<b>1.774</b>	<b>2.419</b>
<b>PROMEDIO LUNES-VIERNES</b>	1.740	1.926	2.609
<b>PROMEDIO SABADO-DOMINGO</b>	1.263	1.404	1.954
<b>PAGINAS / VISITAS</b>	1,36		
<b>DURACION MEDIA VISITAS</b>	0:00:43		
<b>DURACION MEDIA PAGINAS</b>	0:01:59		

### 2. Secciones (Nacional e Internacional)

	PAGINAS	%
<b>HOME</b>	12.871	17.17 %
<b>RESTO</b>	62.107	82.83 %

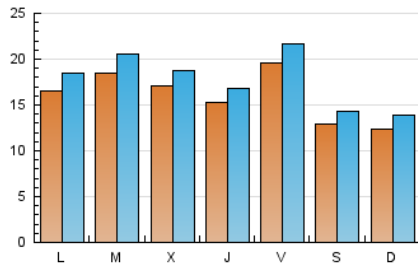
### 3. Por día del mes (Nacional e Internacional)

Día	N. únicos	Visitas	Páginas	Día	N. únicos	Visitas	Páginas	Día	N. únicos	Visitas	Páginas
1	1.366	1.523	2.149	11	1.603	1.750	2.370	21	985	1.104	1.616
2	2.566	2.847	3.690	12	2.101	2.302	3.060	22	766	837	1.199
3	1.763	1.940	2.572	13	1.665	1.835	2.494	23	1.392	1.523	2.117
4	2.188	2.394	3.492	14	1.144	1.264	1.696	24	832	924	1.276
5	1.987	2.193	3.026	15	1.072	1.187	1.621	25	1.181	1.307	1.779
6	3.172	3.538	4.921	16	927	1.031	1.349	26	894	1.017	1.431
7	2.193	2.438	3.323	17	921	1.038	1.369	27	1.678	1.848	2.461
8	2.253	2.557	3.544	18	1.834	2.030	2.733	28	837	902	1.309
9	1.936	2.203	3.080	19	1.101	1.237	1.728	29	754	828	1.127
10	1.933	2.188	3.131	20	1.317	1.459	2.063	30	1.470	1.600	2.200
								31	3.814	4.157	5.052

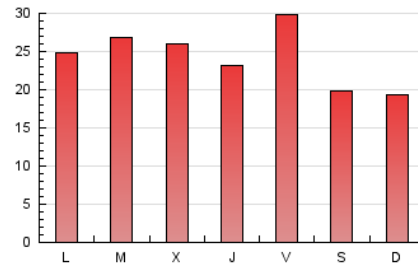
4. Gráficas (Nacional e Internacional)

4.1 Por día de la semana (promedio)

N. únicos / Visitas (x 100)

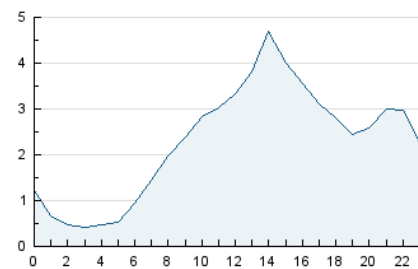


Páginas (x 100)

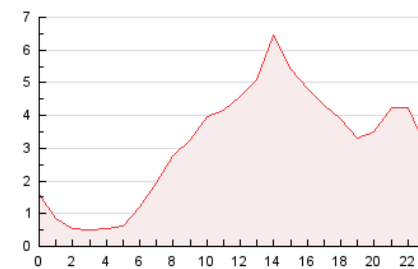


4.2 Por franja horaria (promedio)

Visitas (x 1000)

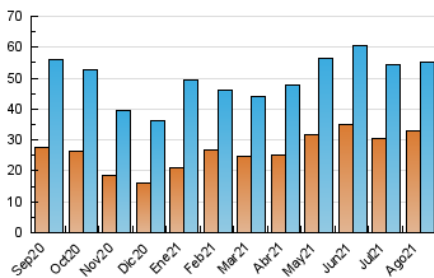


Páginas (x 1000)

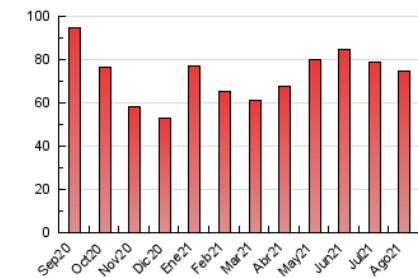


4.3 Por meses

N. únicos / Visitas (x 1000)



Páginas (x 1000)





## INFORMACION Y CONTROL DE PUBLICACIONES, S.A.

Velázquez, 46, 1º Drcha - Tel. 91 435 00 32 Fax 91 435 96 05 - 28001 - MADRID  
 Av. Diagonal 497, 5a planta - Tel 93 439 24 18 Fax 93 419 25 34 - 08029 - BARCELONA

### Anexo - Tráfico Nacional

**Título:** LABANEZA.NET  
**URL Primaria:** http://labaneza.net/  
**Editor:** Laboratorios 3D Print, S.L.  
**Domicilio:** Calle Aragonés nº 5  
**Ciudad:** 49690 SAN CRISTÓBAL DE ENTREVIÑAS  
**Teléfono:**  
**Fax:**  
**E-mail:**  
**Clasificación:** Noticias e Información  
**Sub-Clasificación:** Noticias globales y actualidad



#### 1. Cifras totales y promedios (Nacional)

MES - AÑO	NAVEGADORES UNICOS	VISITAS	PAGINAS
Agosto - 2021	23.239	45.099	64.877
<b>PROMEDIO DIARIO</b>	<b>1.283</b>	<b>1.455</b>	<b>2.093</b>
<b>PROMEDIO LUNES-VIERNES</b>	<b>1.399</b>	<b>1.584</b>	<b>2.261</b>
<b>PROMEDIO SABADO-DOMINGO</b>	<b>1.001</b>	<b>1.140</b>	<b>1.681</b>
<b>PAGINAS / VISITAS</b>	<b>1,44</b>		
<b>DURACION MEDIA VISITAS</b>	<b>0:00:52</b>		
<b>DURACION MEDIA PAGINAS</b>	<b>0:01:59</b>		

#### 2. Secciones (Nacional)

	PAGINAS	%
<b>HOME</b>	12.559	19.36 %
<b>RESTO</b>	52.318	80.64 %

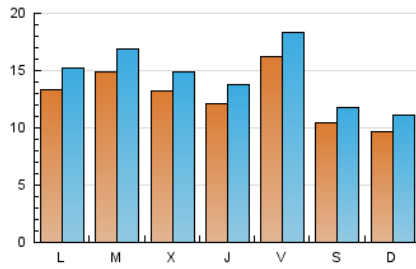
#### 3. Por día del mes (Nacional)

Día	N. únicos	Visitas	Páginas	Día	N. únicos	Visitas	Páginas	Día	N. únicos	Visitas	Páginas
1	1.111	1.267	1.887	11	1.154	1.301	1.907	21	788	906	1.413
2	2.191	2.472	3.308	12	1.624	1.824	2.580	22	572	643	1.005
3	1.394	1.571	2.197	13	1.223	1.392	2.050	23	1.140	1.271	1.865
4	1.816	2.021	3.111	14	896	1.009	1.437	24	614	705	1.056
5	1.697	1.902	2.727	15	821	936	1.367	25	833	958	1.426
6	2.885	3.251	4.625	16	636	738	1.035	26	671	794	1.205
7	1.904	2.146	3.025	17	600	717	1.046	27	1.336	1.506	2.116
8	1.860	2.154	3.095	18	1.492	1.687	2.382	28	601	666	1.072
9	1.655	1.920	2.791	19	867	1.000	1.485	29	458	531	830
10	1.595	1.850	2.784	20	1.042	1.184	1.785	30	1.057	1.187	1.783
								31	3.249	3.590	4.482

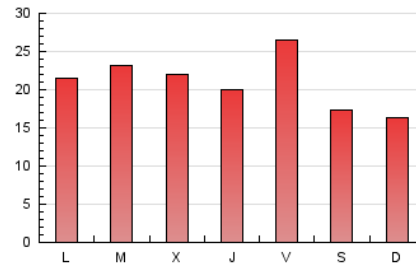
4. Gráficas (Nacional)

4.1 Por día de la semana (promedio)

N. únicos / Visitas (x 100)

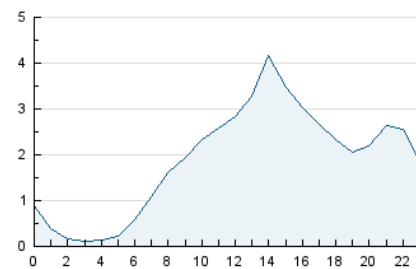


Páginas (x 100)

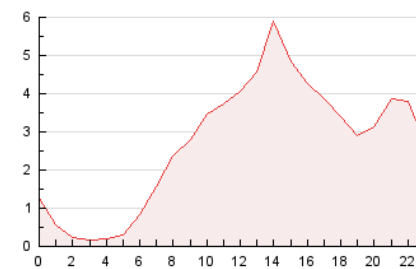


4.2 Por franja horaria (promedio)

Visitas (x 1000)

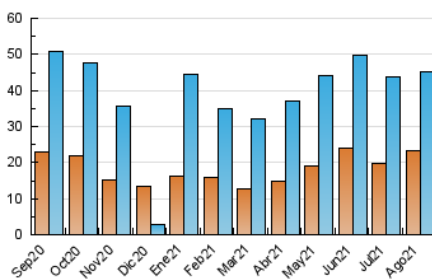


Páginas (x 1000)

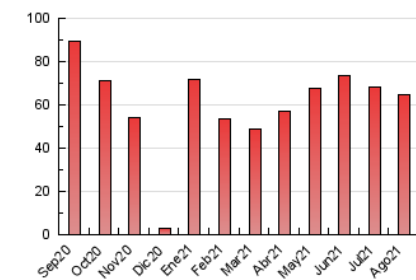


4.3 Por meses

N. únicos / Visitas (x 1000)



Páginas (x 1000)



## 5. Observaciones

Este Medio Electrónico de Comunicación ha sido medido por la herramienta Google Analytics de Google

## 6. Definiciones básicas (Para más información ver Normas Técnicas para el Control de los Medios Electrónicos de Comunicación)

### Página Vista:

Conjunto de ficheros enviado a un usuario como resultado de una petición del mismo recibida por el servidor. Cuando la página está formada por varios marcos (frames), el conjunto de los mismos tendrá, a efectos de cómputo, la consideración de una página unitaria.

### Visita:

Una secuencia ininterrumpida de páginas servidas a un usuario válido. Si dicho usuario no realiza peticiones de páginas en un periodo de tiempo (30 min) la siguiente petición constituirá el inicio de una nueva visita.

### Navegador Único:

Total de combinaciones únicas de una dirección IP y un identificador adicional. Los medios pueden utilizar cookies o el Identificador de Alta de registro.

### Duración Página Vista:

Tiempo acumulado en segundos de todas las páginas vistas (en visitas de dos o más páginas vistas), dividido por el número total de páginas vistas.

### Duración Visita:

Tiempo en segundos de todas las visitas de dos o más páginas vistas, dividido por el número total de visitas de dos o más páginas vistas.

### Tráfico nacional:

Audiencia/difusión correspondiente a España medida en base a los datos de las direcciones IP registradas por el sistema de medición.

## 7. Opinión

De OJDinteractiva, la división de INFORMACIÓN Y CONTROL DE PUBLICACIONES S.A.:

Hemos examinado la información facilitada por el editor del medio electrónico para el periodo que comprende la presente certificación.

Nuestro examen se ha realizado de acuerdo con las normas y procedimientos establecidos en las Normas Técnicas para el Control de los Medios Electrónicos de Comunicación.

En nuestra opinión, la presente acta presenta razonablemente la difusión/audiencia registrada por este medio electrónico.

### ADVERTENCIA:

El trabajo de OJDinteractiva, la división de INFORMACIÓN Y CONTROL DE PUBLICACIONES S.A (INTROL) se limita a la realización de pruebas para la revisión de los datos de recuento suministrados por el editor con la finalidad de expresar una opinión sobre la razonabilidad de dichos datos de acuerdo con las Normas Técnicas para el control de los MEC.

Por tanto, INTROL no acepta responsabilidad alguna por las inexactitudes o errores que puedan existir en los datos de recuento. Tampoco acepta ninguna responsabilidad por la falsedad en los datos de recuento recibidos del editor, ni por otros datos de medición que no están incluidos en el análisis.

Septiembre - 2021

OJDinteractiva