



INFORMACION Y CONTROL DE PUBLICACIONES, S.A.

Velázquez, 46, 1º Drcha - Tel. 91 435 00 32 Fax 91 435 96 05 - 28001 - MADRID
 Entença, 218 Entr. 7 - Tel 93 439 24 18 Fax 93 419 25 34 - 08029 - BARCELONA

Título: VIUAFONS.CAT
URL Primaria: http://viuafons.cat
Editor: Iniciatives de Comunicació Local, S.L.
Domicilio: Miquel Martí i Pol, 38
Ciudad: 43764 EL CATLLAR
Teléfono: 673 930 589
Fax:
E-mail:
Clasificación: Noticias e Información
Sub-Clasificación: Noticias globales y actualidad



1. Cifras totales y promedios (Nacional e Internacional)

MES - AÑO	NAVEGADORES UNICOS	VISITAS	PAGINAS
Enero - 2020	8.842	10.905	15.504
PROMEDIO DIARIO	333	352	500
PROMEDIO LUNES-VIERNES	331	353	505
PROMEDIO SABADO-DOMINGO	337	349	487
PAGINAS / VISITAS	1,42		
DURACION MEDIA VISITAS	0:00:49		
DURACION MEDIA PAGINAS	0:01:57		

2. Secciones (Nacional e Internacional)

	PAGINAS	%
HOME	955	6.16 %
RESTO	14.549	93.84 %

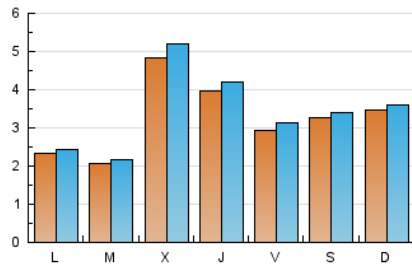
3. Por día del mes (Nacional e Internacional)

Día	N. únicos	Visitas	Páginas	Día	N. únicos	Visitas	Páginas	Día	N. únicos	Visitas	Páginas
1	32	36	40	11	111	111	159	21	335	350	467
2	39	40	67	12	215	221	433	22	556	576	757
3	29	34	45	13	257	275	542	23	597	630	778
4	48	53	83	14	386	402	642	24	119	130	214
5	49	57	85	15	1.623	1.761	2.309	25	91	100	145
6	31	31	38	16	1.132	1.186	1.454	26	74	80	142
7	36	40	94	17	1.022	1.083	1.273	27	92	98	171
8	82	89	151	18	1.056	1.090	1.491	28	72	77	212
9	108	120	370	19	1.051	1.076	1.358	29	117	142	377
10	108	115	196	20	553	574	767	30	102	122	302
								31	189	206	342

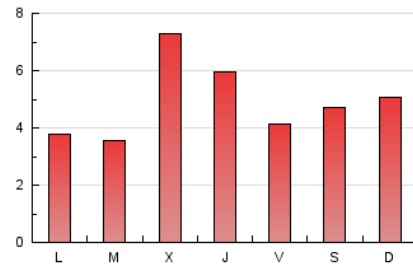
4. Gráficas (Nacional e Internacional)

4.1 Por día de la semana (promedio)

N. únicos / Visitas (x 100)



Páginas (x 100)



4.2 Por franja horaria (promedio)

Visitas (x 1000)

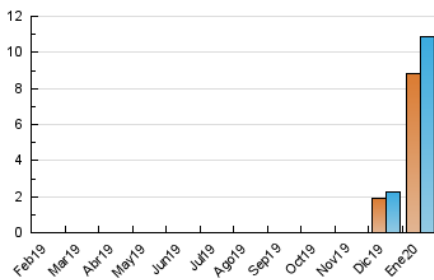


Páginas (x 1000)

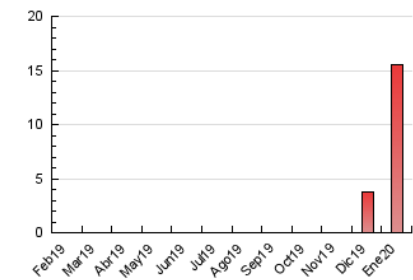


4.3 Por meses

N. únicos / Visitas (x 1000)



Páginas (x 1000)





INFORMACION Y CONTROL DE PUBLICACIONES, S.A.

Velázquez, 46, 1º Drcha - Tel. 91 435 00 32 Fax 91 435 96 05 - 28001 - MADRID
Entença, 218 Entr. 7 - Tel 93 439 24 18 Fax 93 419 25 34 - 08029 - BARCELONA

Anexo - Tráfico Nacional

Título: VIUAFONS.CAT
URL Primaria: http://viuafons.cat
Editor: Iniciatives de Comunicació Local, S.L.
Domicilio: Miquel Martí i Pol, 38
Ciudad: 43764 EL CATLLAR
Teléfono: 673 930 589
Fax:
E-mail:
Clasificación: Noticias e Información
Sub-Clasificación: Noticias globales y actualidad



1. Cifras totales y promedios (Nacional)

MES - AÑO	NAVEGADORES UNICOS	VISITAS	PAGINAS
Enero - 2020	8.099	10.140	14.616
PROMEDIO DIARIO	308	327	471
PROMEDIO LUNES-VIERNES	307	328	476
PROMEDIO SABADO-DOMINGO	312	324	459
PAGINAS / VISITAS	1,44		
DURACION MEDIA VISITAS	0:00:52		
DURACION MEDIA PAGINAS	0:01:57		

2. Secciones (Nacional)

	PAGINAS	%
HOME	926	6.34 %
RESTO	13.690	93.66 %

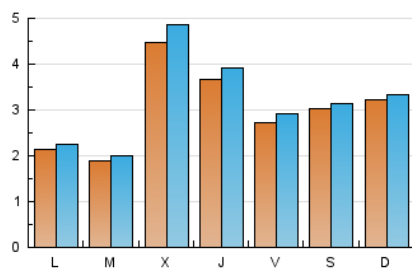
3. Por día del mes (Nacional)

Día	N. únicos	Visitas	Páginas	Día	N. únicos	Visitas	Páginas	Día	N. únicos	Visitas	Páginas
1	24	27	31	11	81	81	121	21	315	329	437
2	32	33	60	12	195	201	406	22	534	553	734
3	25	30	41	13	224	242	487	23	561	594	742
4	39	44	74	14	349	364	597	24	112	123	207
5	46	54	82	15	1.510	1.645	2.187	25	71	79	120
6	28	28	35	16	1.079	1.131	1.392	26	62	68	130
7	31	35	89	17	964	1.025	1.212	27	77	83	154
8	60	67	128	18	1.019	1.053	1.452	28	66	71	207
9	78	90	327	19	985	1.010	1.283	29	110	135	369
10	83	90	164	20	531	551	744	30	91	111	291
								31	176	193	313

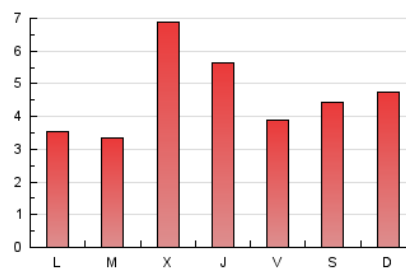
4. Gráficas (Nacional)

4.1 Por día de la semana (promedio)

N. únicos / Visitas (x 100)

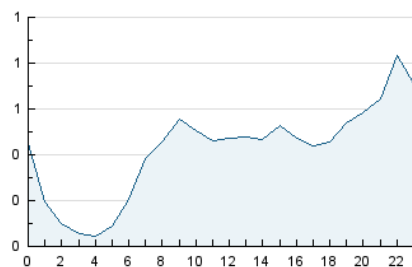


Páginas (x 100)

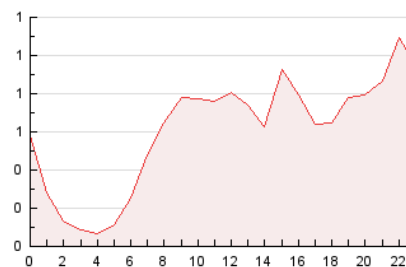


4.2 Por franja horaria (promedio)

Visitas (x 1000)

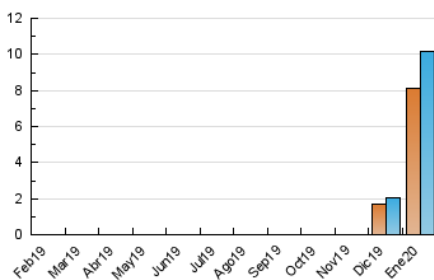


Páginas (x 1000)

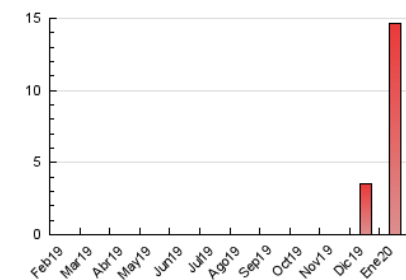


4.3 Por meses

N. únicos / Visitas (x 1000)



Páginas (x 1000)



5. Observaciones

Este Medio Electrónico de Comunicación ha sido medido por la herramienta Google Analytics de Google

6. Definiciones básicas (Para más información ver Normas Técnicas para el Control de los Medios Electrónicos de Comunicación)

Página Vista:

Conjunto de ficheros enviado a un usuario como resultado de una petición del mismo recibida por el servidor. Cuando la página está formada por varios marcos (frames), el conjunto de los mismos tendrá, a efectos de cómputo, la consideración de una página unitaria.

Visita:

Una secuencia ininterrumpida de páginas servidas a un usuario válido. Si dicho usuario no realiza peticiones de páginas en un periodo de tiempo (30 min) la siguiente petición constituirá el inicio de una nueva visita.

Navegador Único:

Total de combinaciones únicas de una dirección IP y un identificador adicional. Los medios pueden utilizar cookies o el Identificador de Alta de registro.

Duración Página Vista:

Tiempo acumulado en segundos de todas las páginas vistas (en visitas de dos o más páginas vistas), dividido por el número total de páginas vistas.

Duración Visita:

Tiempo en segundos de todas las visitas de dos o más páginas vistas, dividido por el número total de visitas de dos o más páginas vistas.

Tráfico nacional:

Audiencia/difusión correspondiente a España medida en base a los datos de las direcciones IP registradas por el sistema de medición.

7. Opinión

De OJDinteractiva, la división de INFORMACIÓN Y CONTROL DE PUBLICACIONES S.A.:

Hemos examinado la información facilitada por el editor del medio electrónico para el periodo que comprende la presente certificación.

Nuestro examen se ha realizado de acuerdo con las normas y procedimientos establecidos en las Normas Técnicas para el Control de los Medios Electrónicos de Comunicación.

En nuestra opinión, la presente acta presenta razonablemente la difusión/audiencia registrada por este medio electrónico.

ADVERTENCIA:

El trabajo de OJDinteractiva, la división de INFORMACIÓN Y CONTROL DE PUBLICACIONES S.A (INTROL) se limita a la realización de pruebas para la revisión de los datos de recuento suministrados por el editor con la finalidad de expresar una opinión sobre la razonabilidad de dichos datos de acuerdo con las Normas Técnicas para el control de los MEC.

Por tanto, INTROL no acepta responsabilidad alguna por las inexactitudes o errores que puedan existir en los datos de recuento. Tampoco acepta ninguna responsabilidad por la falsedad en los datos de recuento recibidos del editor, ni por otros datos de medición que no están incluidos en el análisis.

Febrero - 2020

OJDinteractiva