



## INFORMACION Y CONTROL DE PUBLICACIONES, S.A.

Velázquez, 46, 1º Drcha - Tel. 91 435 00 32 Fax 91 435 96 05 - 28001 - MADRID  
 Entença, 218 Entr. 7 - Tel 93 439 24 18 Fax 93 419 25 34 - 08029 - BARCELONA

**Título:** JUNIOR-REPORT.MEDIA  
**URL Primaria:** http://www.junior-report.media  
**Editor:** Blue Globe Media, S.L.  
**Domicilio:** Casp, 54, 1-1  
**Ciudad:** 08010 BARCELONA  
**Teléfono:** 933429430  
**Fax:**  
**E-mail:**  
**Clasificación:** Noticias e Información  
**Sub-Clasificación:** Noticias de interés especial



### 1. Cifras totales y promedios (Nacional e Internacional)

MES - AÑO	NAVEGADORES UNICOS	VISITAS	PAGINAS
Septiembre - 2020	7.881	9.703	15.422
<b>PROMEDIO DIARIO</b>	<b>292</b>	<b>323</b>	<b>514</b>
<b>PROMEDIO LUNES-VIERNES</b>	331	369	596
<b>PROMEDIO SABADO-DOMINGO</b>	185	199	288
<b>PAGINAS / VISITAS</b>	1,59		
<b>DURACION MEDIA VISITAS</b>	0:01:42		
<b>DURACION MEDIA PAGINAS</b>	0:02:53		

### 2. Secciones (Nacional e Internacional)

	PAGINAS	%
<b>HOME</b>	1.537	9.97 %
<b>RESTO</b>	13.885	90.03 %

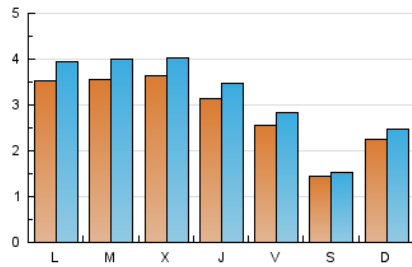
### 3. Por día del mes (Nacional e Internacional)

Día	N. únicos	Visitas	Páginas	Día	N. únicos	Visitas	Páginas	Día	N. únicos	Visitas	Páginas
1	153	181	380	11	168	183	254	21	458	497	802
2	163	182	323	12	116	128	156	22	484	540	790
3	174	192	270	13	217	228	308	23	525	585	979
4	131	145	209	14	230	266	435	24	436	465	608
5	105	112	161	15	319	353	603	25	344	378	618
6	118	124	161	16	362	395	727	26	173	183	262
7	203	229	472	17	444	500	764	27	325	361	553
8	222	244	391	18	377	423	687	28	518	587	940
9	266	301	535	19	180	189	237	29	602	675	1.116
10	205	236	392	20	244	269	464	30	502	552	825

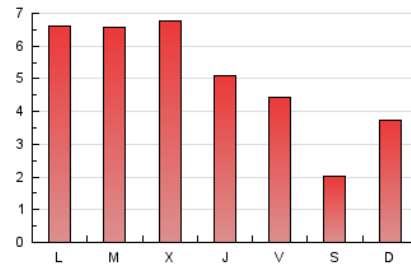
4. Gráficas (Nacional e Internacional)

4.1 Por día de la semana (promedio)

N. únicos / Visitas (x 100)

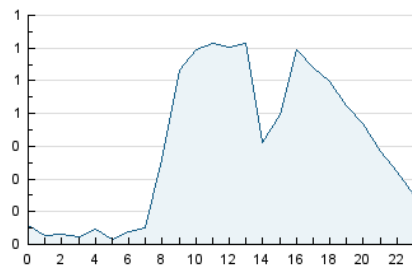


Páginas (x 100)

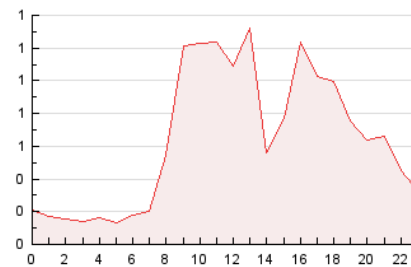


4.2 Por franja horaria (promedio)

Visitas (x 1000)

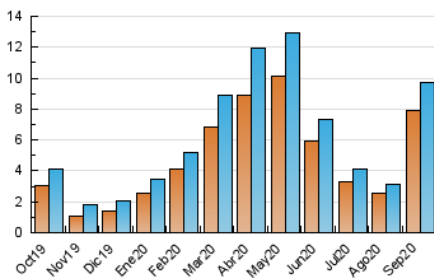


Páginas (x 1000)

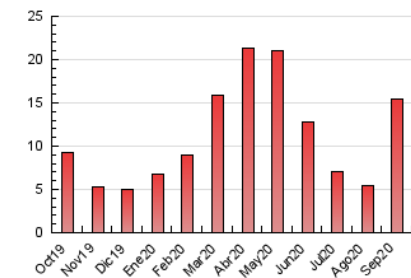


4.3 Por meses

N. únicos / Visitas (x 1000)



Páginas (x 1000)





## INFORMACION Y CONTROL DE PUBLICACIONES, S.A.

Velázquez, 46, 1º Drcha - Tel. 91 435 00 32 Fax 91 435 96 05 - 28001 - MADRID  
 Entença, 218 Entr. 7 - Tel 93 439 24 18 Fax 93 419 25 34 - 08029 - BARCELONA

### Anexo - Tráfico Nacional

**Título:** JUNIOR-REPORT.MEDIA  
**URL Primaria:** http://www.junior-report.media  
**Editor:** Blue Globe Media, S.L.  
**Domicilio:** Casp, 54, 1-1  
**Ciudad:** 08010 BARCELONA  
**Teléfono:** 933429430  
**Fax:**  
**E-mail:**  
**Clasificación:** Noticias e Información  
**Sub-Clasificación:** Noticias de interés especial



#### 1. Cifras totales y promedios (Nacional)

MES - AÑO	NAVEGADORES UNICOS	VISITAS	PAGINAS
Septiembre - 2020	5.222	6.561	11.706
<b>PROMEDIO DIARIO</b>	<b>194</b>	<b>219</b>	<b>390</b>
<b>PROMEDIO LUNES-VIERNES</b>	<b>221</b>	<b>251</b>	<b>456</b>
<b>PROMEDIO SABADO-DOMINGO</b>	<b>120</b>	<b>130</b>	<b>209</b>
<b>PAGINAS / VISITAS</b>	<b>1,78</b>		
<b>DURACION MEDIA VISITAS</b>	<b>0:02:09</b>		
<b>DURACION MEDIA PAGINAS</b>	<b>0:02:44</b>		

#### 2. Secciones (Nacional)

	PAGINAS	%
<b>HOME</b>	1.448	12.37 %
<b>RESTO</b>	10.258	87.63 %

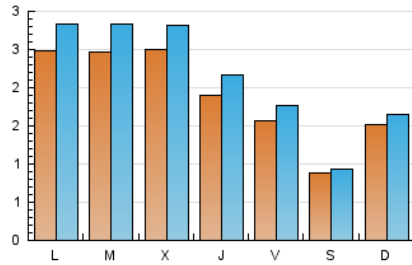
#### 3. Por día del mes (Nacional)

Día	N. únicos	Visitas	Páginas	Día	N. únicos	Visitas	Páginas	Día	N. únicos	Visitas	Páginas
1	79	106	284	11	79	87	143	21	358	394	667
2	77	93	222	12	62	67	86	22	351	395	612
3	84	99	165	13	130	135	205	23	396	452	806
4	72	82	134	14	123	150	311	24	280	299	403
5	63	67	107	15	220	250	477	25	240	267	490
6	61	63	94	16	257	284	603	26	124	132	203
7	127	150	384	17	305	355	603	27	247	275	459
8	115	135	257	18	233	268	489	28	385	437	750
9	129	150	370	19	104	111	147	29	472	530	946
10	92	115	253	20	168	187	369	30	390	426	667

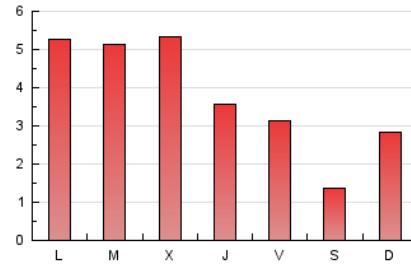
4. Gráficas (Nacional)

4.1 Por día de la semana (promedio)

N. únicos / Visitas (x 100)

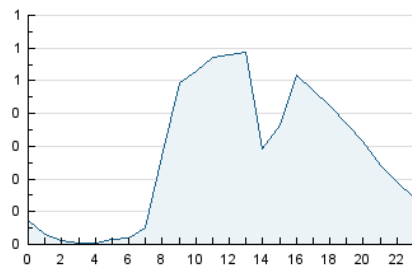


Páginas (x 100)

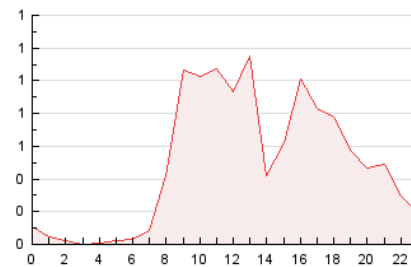


4.2 Por franja horaria (promedio)

Visitas (x 1000)

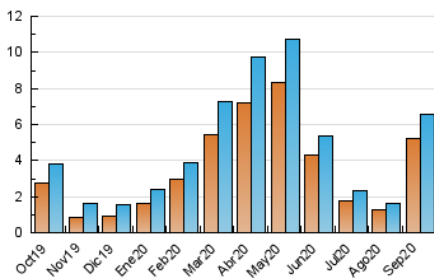


Páginas (x 1000)

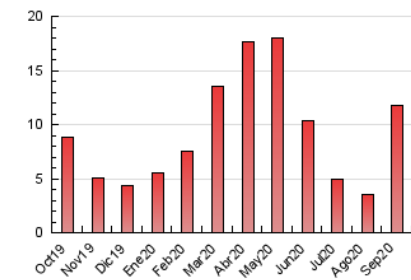


4.3 Por meses

N. únicos / Visitas (x 1000)



Páginas (x 1000)



## 5. Observaciones

Este Medio Electrónico de Comunicación ha sido medido por la herramienta Google Analytics de Google

## 6. Definiciones básicas (Para más información ver Normas Técnicas para el Control de los Medios Electrónicos de Comunicación)

### Página Vista:

Conjunto de ficheros enviado a un usuario como resultado de una petición del mismo recibida por el servidor. Cuando la página está formada por varios marcos (frames), el conjunto de los mismos tendrá, a efectos de cómputo, la consideración de una página unitaria.

### Visita:

Una secuencia ininterrumpida de páginas servidas a un usuario válido. Si dicho usuario no realiza peticiones de páginas en un periodo de tiempo (30 min) la siguiente petición constituirá el inicio de una nueva visita.

### Navegador Único:

Total de combinaciones únicas de una dirección IP y un identificador adicional. Los medios pueden utilizar cookies o el Identificador de Alta de registro.

### Duración Página Vista:

Tiempo acumulado en segundos de todas las páginas vistas (en visitas de dos o más páginas vistas), dividido por el número total de páginas vistas.

### Duración Visita:

Tiempo en segundos de todas las visitas de dos o más páginas vistas, dividido por el número total de visitas de dos o más páginas vistas.

### Tráfico nacional:

Audiencia/difusión correspondiente a España medida en base a los datos de las direcciones IP registradas por el sistema de medición.

## 7. Opinión

De OJDinteractiva, la división de INFORMACIÓN Y CONTROL DE PUBLICACIONES S.A.:

Hemos examinado la información facilitada por el editor del medio electrónico para el periodo que comprende la presente certificación.

Nuestro examen se ha realizado de acuerdo con las normas y procedimientos establecidos en las Normas Técnicas para el Control de los Medios Electrónicos de Comunicación.

En nuestra opinión, la presente acta presenta razonablemente la difusión/audiencia registrada por este medio electrónico.

### ADVERTENCIA:

El trabajo de OJDinteractiva, la división de INFORMACIÓN Y CONTROL DE PUBLICACIONES S.A (INTROL) se limita a la realización de pruebas para la revisión de los datos de recuento suministrados por el editor con la finalidad de expresar una opinión sobre la razonabilidad de dichos datos de acuerdo con las Normas Técnicas para el control de los MEC.

Por tanto, INTROL no acepta responsabilidad alguna por las inexactitudes o errores que puedan existir en los datos de recuento. Tampoco acepta ninguna responsabilidad por la falsedad en los datos de recuento recibidos del editor, ni por otros datos de medición que no están incluidos en el análisis.

Octubre - 2020

OJDinteractiva