



## INFORMACION Y CONTROL DE PUBLICACIONES, S.A.

Velázquez, 46, 1º Drcha - Tel. 91 435 00 32 Fax 91 435 96 05 - 28001 - MADRID  
 Entença, 218 Entr. 7 - Tel 93 439 24 18 Fax 93 419 25 34 - 08029 - BARCELONA

**Título:** JUNIOR-REPORT.MEDIA  
**URL Primaria:** http://www.junior-report.media  
**Editor:** Blue Globe Media, S.L.  
**Domicilio:** Casp, 54, 1-1  
**Ciudad:** 08010 BARCELONA  
**Teléfono:** 933429430  
**Fax:**  
**E-mail:**  
**Clasificación:** Noticias e Información  
**Sub-Clasificación:** Noticias de interés especial



### 1. Cifras totales y promedios (Nacional e Internacional)

MES - AÑO	NAVEGADORES UNICOS	VISITAS	PAGINAS
Junio - 2021	8.861	11.300	17.980
<b>PROMEDIO DIARIO</b>	<b>334</b>	<b>377</b>	<b>599</b>
<b>PROMEDIO LUNES-VIERNES</b>	<b>396</b>	<b>450</b>	<b>736</b>
<b>PROMEDIO SABADO-DOMINGO</b>	<b>163</b>	<b>175</b>	<b>223</b>
<b>PAGINAS / VISITAS</b>	<b>1,59</b>		
<b>DURACION MEDIA VISITAS</b>	<b>0:01:49</b>		
<b>DURACION MEDIA PAGINAS</b>	<b>0:03:04</b>		

### 2. Secciones (Nacional e Internacional)

	PAGINAS	%
<b>HOME</b>	1.207	6.71 %
<b>RESTO</b>	16.773	93.29 %

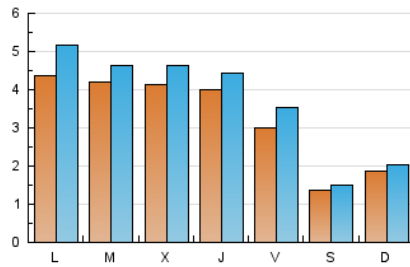
### 3. Por día del mes (Nacional e Internacional)

Día	N. únicos	Visitas	Páginas	Día	N. únicos	Visitas	Páginas	Día	N. únicos	Visitas	Páginas
1	793	866	1.181	11	347	377	610	21	258	302	439
2	702	753	956	12	168	180	216	22	187	212	334
3	684	765	1.106	13	207	225	302	23	158	177	312
4	541	672	1.545	14	450	514	780	24	110	116	135
5	208	231	301	15	369	408	595	25	132	157	234
6	320	345	423	16	422	510	1.075	26	61	65	78
7	902	1.097	2.560	17	309	343	443	27	74	75	103
8	626	691	991	18	184	207	287	28	137	157	228
9	649	703	1.111	19	110	120	174	29	118	146	265
10	499	547	719	20	152	161	189	30	145	178	288

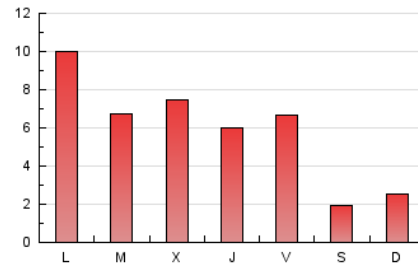
4. Gráficas (Nacional e Internacional)

4.1 Por día de la semana (promedio)

N. únicos / Visitas (x 100)

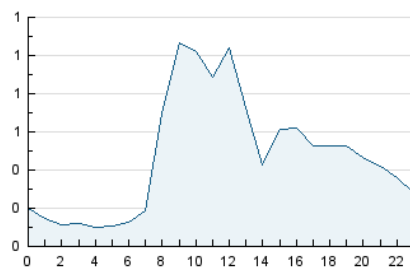


Páginas (x 100)

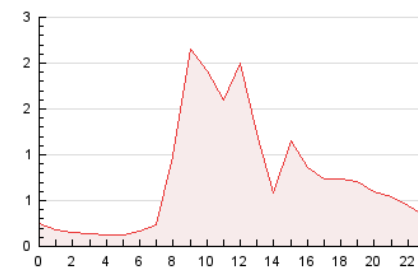


4.2 Por franja horaria (promedio)

Visitas (x 1000)

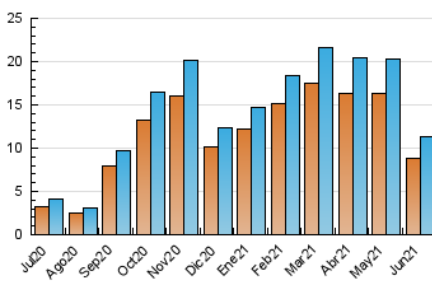


Páginas (x 1000)

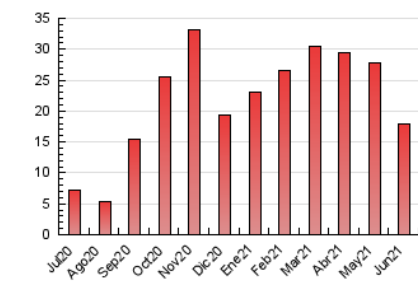


4.3 Por meses

N. únicos / Visitas (x 1000)



Páginas (x 1000)





## INFORMACION Y CONTROL DE PUBLICACIONES, S.A.

Velázquez, 46, 1º Drcha - Tel. 91 435 00 32 Fax 91 435 96 05 - 28001 - MADRID  
 Entença, 218 Entr. 7 - Tel 93 439 24 18 Fax 93 419 25 34 - 08029 - BARCELONA

### Anexo - Tráfico Nacional

**Título:** JUNIOR-REPORT.MEDIA  
**URL Primaria:** http://www.junior-report.media  
**Editor:** Blue Globe Media, S.L.  
**Domicilio:** Casp, 54, 1-1  
**Ciudad:** 08010 BARCELONA  
**Teléfono:** 933429430  
**Fax:**  
**E-mail:**  
**Clasificación:** Noticias e Información  
**Sub-Clasificación:** Noticias de interés especial



#### 1. Cifras totales y promedios (Nacional)

MES - AÑO	NAVEGADORES UNICOS	VISITAS	PAGINAS
Junio - 2021	6.569	8.573	14.711
<b>PROMEDIO DIARIO</b>	<b>250</b>	<b>286</b>	<b>490</b>
<b>PROMEDIO LUNES-VIERNES</b>	<b>299</b>	<b>345</b>	<b>611</b>
<b>PROMEDIO SABADO-DOMINGO</b>	<b>114</b>	<b>124</b>	<b>160</b>
<b>PAGINAS / VISITAS</b>	<b>1,72</b>		
<b>DURACION MEDIA VISITAS</b>	<b>0:02:03</b>		
<b>DURACION MEDIA PAGINAS</b>	<b>0:02:52</b>		

#### 2. Secciones (Nacional)

	PAGINAS	%
<b>HOME</b>	1.110	7.55 %
<b>RESTO</b>	13.601	92.45 %

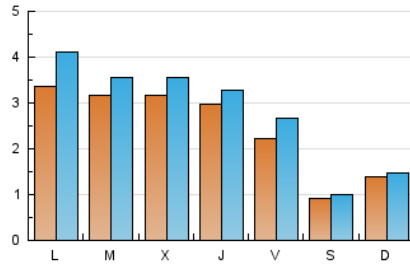
#### 3. Por día del mes (Nacional)

Día	N. únicos	Visitas	Páginas	Día	N. únicos	Visitas	Páginas	Día	N. únicos	Visitas	Páginas
1	635	700	990	11	256	282	499	21	143	179	297
2	560	603	770	12	113	122	151	22	78	91	197
3	548	612	917	13	159	173	237	23	66	78	194
4	422	541	1.386	14	331	389	640	24	45	47	63
5	152	168	228	15	276	311	484	25	74	90	149
6	247	266	330	16	323	399	933	26	31	34	39
7	782	973	2.421	17	210	237	322	27	49	50	73
8	507	564	826	18	132	153	221	28	92	108	173
9	533	572	923	19	67	73	100	29	83	109	221
10	382	419	573	20	96	103	122	30	98	127	232

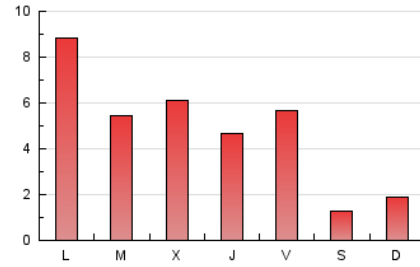
#### 4. Gráficas (Nacional)

##### 4.1 Por día de la semana (promedio)

N. únicos / Visitas (x 100)

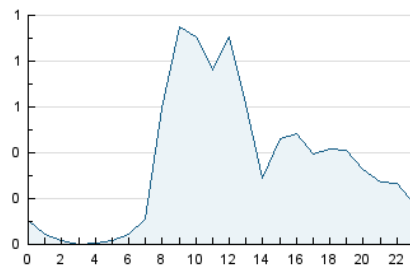


Páginas (x 100)

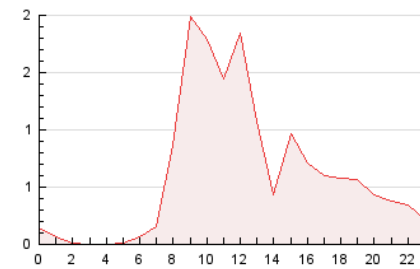


##### 4.2 Por franja horaria (promedio)

Visitas (x 1000)

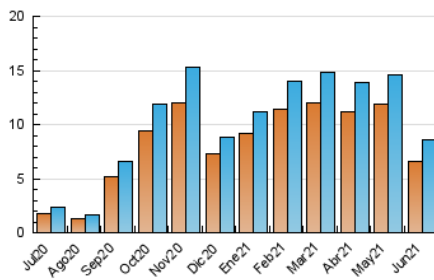


Páginas (x 1000)

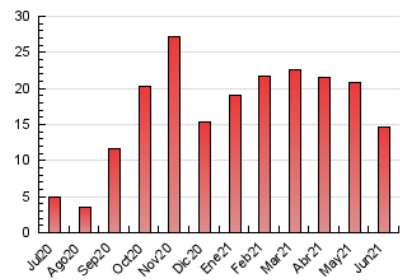


##### 4.3 Por meses

N. únicos / Visitas (x 1000)



Páginas (x 1000)



## 5. Observaciones

Este Medio Electrónico de Comunicación ha sido medido por la herramienta Google Analytics de Google

## 6. Definiciones básicas (Para más información ver Normas Técnicas para el Control de los Medios Electrónicos de Comunicación)

### Página Vista:

Conjunto de ficheros enviado a un usuario como resultado de una petición del mismo recibida por el servidor. Cuando la página está formada por varios marcos (frames), el conjunto de los mismos tendrá, a efectos de cómptuo, la consideración de una página unitaria.

### Visita:

Una secuencia ininterrumpida de páginas servidas a un usuario válido. Si dicho usuario no realiza peticiones de páginas en un periodo de tiempo (30 min) la siguiente petición constituirá el inicio de una nueva visita.

### Navegador Único:

Total de combinaciones únicas de una dirección IP y un identificador adicional. Los medios pueden utilizar cookies o el Identificador de Alta de registro.

### Duración Página Vista:

Tiempo acumulado en segundos de todas las páginas vistas (en visitas de dos o más páginas vistas), dividido por el número total de páginas vistas.

### Duración Visita:

Tiempo en segundos de todas las visitas de dos o más páginas vistas, dividido por el número total de visitas de dos o más páginas vistas.

### Tráfico nacional:

Audiencia/difusión correspondiente a España medida en base a los datos de las direcciones IP registradas por el sistema de medición.

## 7. Opinión

De OJDinteractiva, la división de INFORMACIÓN Y CONTROL DE PUBLICACIONES S.A.:

Hemos examinado la información facilitada por el editor del medio electrónico para el periodo que comprende la presente certificación. Nuestro examen se ha realizado de acuerdo con las normas y procedimientos establecidos en las Normas Técnicas para el Control de los Medios Electrónicos de Comunicación.

En nuestra opinión, la presente acta presenta razonablemente la difusión/audiencia registrada por este medio electrónico.

### ADVERTENCIA:

El trabajo de OJDinteractiva, la división de INFORMACIÓN Y CONTROL DE PUBLICACIONES S.A (INTROL) se limita a la realización de pruebas para la revisión de los datos de recuento suministrados por el editor con la finalidad de expresar una opinión sobre la razonabilidad de dichos datos de acuerdo con las Normas Técnicas para el control de los MEC.

Por tanto, INTROL no acepta responsabilidad alguna por las inexactitudes o errores que puedan existir en los datos de recuento. Tampoco acepta ninguna responsabilidad por la falsedad en los datos de recuento recibidos del editor, ni por otros datos de medición que no están incluidos en el análisis.

Julio - 2021

OJDinteractiva