



## INFORMACION Y CONTROL DE PUBLICACIONES, S.A.

Velázquez, 46, 1º Drcha - Tel. 91 435 00 32 Fax 91 435 96 05 - 28001 - MADRID  
Av. Diagonal 497, 5a planta - Tel 93 439 24 18 Fax 93 419 25 34 - 08029 - BARCELONA

**Título:** JUNIOR-REPORT.MEDIA  
**URL Primaria:** http://www.junior-report.media  
**Editor:** Blue Globe Media, S.L.  
**Domicilio:** Casp, 54, 1-1  
**Ciudad:** 08010 BARCELONA  
**Teléfono:** 933429430  
**Fax:**  
**E-mail:**  
**Clasificación:** Noticias e Información  
**Sub-Clasificación:** Noticias de interés especial

**JUNIOR REPORT**  
| El diario para jóvenes lectores |

### 1. Cifras totales y promedios (Nacional e Internacional)

MES - AÑO	NAVEGADORES UNICOS	VISITAS	PAGINAS
Abril - 2026	3.308	6.895	20.461
<b>PROMEDIO DIARIO</b>	<b>168</b>	<b>228</b>	<b>682</b>
<b>PROMEDIO LUNES-VIERNES</b>	208	284	852
<b>PROMEDIO SABADO-DOMINGO</b>	57	71	216
<b>PAGINAS / VISITAS</b>	3,00		
<b>DURACION MEDIA VISITAS</b>	0:06:11		
<b>TIEMPO INTERACCIÓN MEDIO</b>	0:04:35		

### 2. Secciones (Nacional e Internacional)

	PAGINAS	%
<b>HOME</b>	3.830	18.72 %
<b>RESTO</b>	16.631	81.28 %

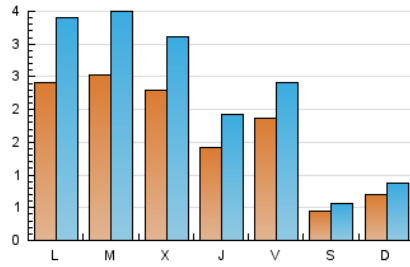
### 3. Por día del mes (Nacional e Internacional)

Día	N. únicos	Visitas	Páginas	Día	N. únicos	Visitas	Páginas	Día	N. únicos	Visitas	Páginas
1	47	62	197	11	45	57	204	21	215	307	706
2	35	42	93	12	76	94	345	22	258	339	984
3	25	29	64	13	258	365	970	23	130	178	536
4	29	41	120	14	243	334	1.091	24	235	302	840
5	39	45	75	15	271	387	1.251	25	44	59	177
6	76	101	308	16	238	326	866	26	74	95	180
7	284	386	1.200	17	286	377	1.277	27	297	424	1.199
8	347	470	1.902	18	57	67	208	28	266	371	871
9	195	255	822	19	91	113	419	29	223	303	789
10	201	260	923	20	333	474	1.338	30	113	162	506

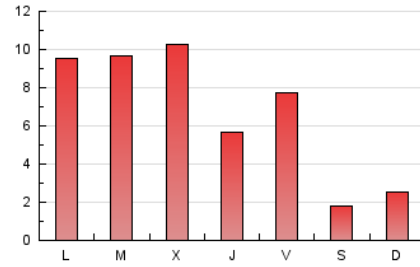
#### 4. Gráficas (Nacional e Internacional)

##### 4.1 Por día de la semana (promedio)

N. únicos / Visitas (x 100)

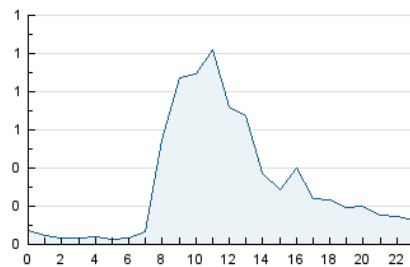


Páginas (x 100)

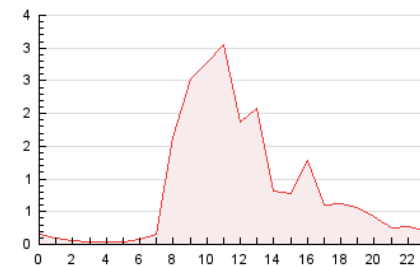


##### 4.2 Por franja horaria (promedio)

Visitas\_ (x 1000)

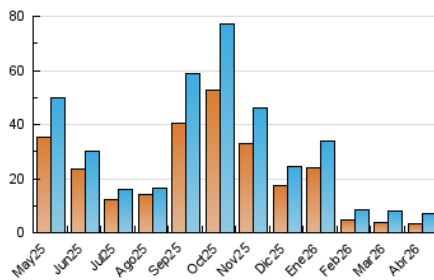


Páginas (x 1000)

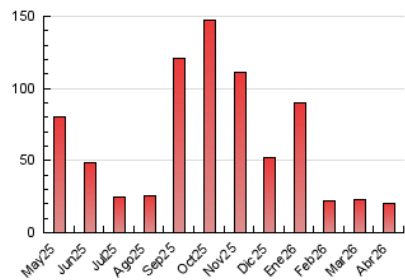


##### 4.3 Por meses

N. únicos / Visitas (x 1000)



Páginas (x 1000)





## INFORMACION Y CONTROL DE PUBLICACIONES, S.A.

Velázquez, 46, 1ª Drcha - Tel. 91 435 00 32 Fax 91 435 96 05 - 28001 - MADRID  
Av. Diagonal 497, 5a planta - Tel 93 439 24 18 Fax 93 419 25 34 - 08029 - BARCELONA

### Anexo - Tráfico Nacional

**Título:** JUNIOR-REPORT.MEDIA  
**URL Primaria:** http://www.junior-report.media  
**Editor:** Blue Globe Media, S.L.  
**Domicilio:** Casp, 54, 1-1  
**Ciudad:** 08010 BARCELONA  
**Teléfono:** 933429430  
**Fax:**  
**E-mail:**  
**Clasificación:** Noticias e Información  
**Sub-Clasificación:** Noticias de interés especial



#### 1. Cifras totales y promedios (Nacional)

MES - AÑO	NAVEGADORES UNICOS	VISITAS	PAGINAS
Abril - 2026	2.837	6.253	19.361
<b>PROMEDIO DIARIO</b>	<b>150</b>	<b>206</b>	<b>645</b>
<b>PROMEDIO LUNES-VIERNES</b>	188	261	808
<b>PROMEDIO SABADO-DOMINGO</b>	44	57	199
<b>PAGINAS / VISITAS</b>	3,13		
<b>DURACION MEDIA VISITAS</b>	0:06:26		
<b>TIEMPO INTERACCIÓN MEDIO</b>	0:05:10		

#### 2. Secciones (Nacional)

	PAGINAS	%
<b>HOME</b>	3.716	19.19 %
<b>RESTO</b>	15.645	80.81 %

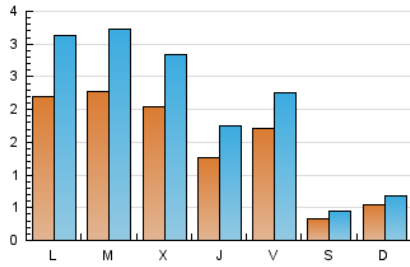
#### 3. Por día del mes (Nacional)

Día	N. únicos	Visitas	Páginas	Día	N. únicos	Visitas	Páginas	Día	N. únicos	Visitas	Páginas
1	32	43	173	11	39	51	198	21	196	286	669
2	24	31	78	12	66	83	332	22	238	315	927
3	16	19	55	13	238	338	927	23	118	162	521
4	21	33	112	14	215	303	981	24	220	285	796
5	24	28	55	15	239	351	1.191	25	32	46	165
6	61	83	288	16	213	300	832	26	59	77	162
7	262	361	1.167	17	264	351	1.226	27	272	397	1.130
8	314	433	1.827	18	42	51	181	28	239	336	797
9	179	237	800	19	72	89	385	29	203	279	739
10	188	243	896	20	303	435	1.260	30	99	147	491

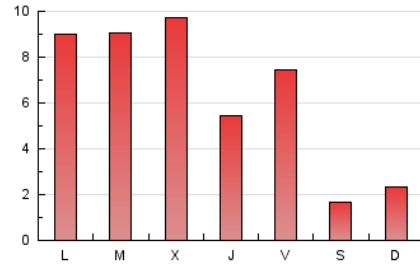
### 4. Gráficas (Nacional)

#### 4.1 Por día de la semana (promedio)

N. únicos / Visitas (x 100)

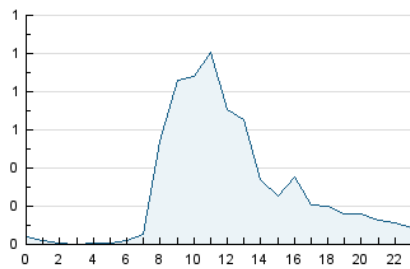


Páginas (x 100)

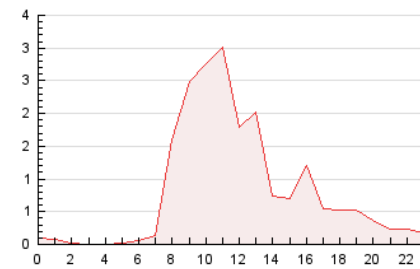


#### 4.2 Por franja horaria (promedio)

Visitas\_ (x 1000)

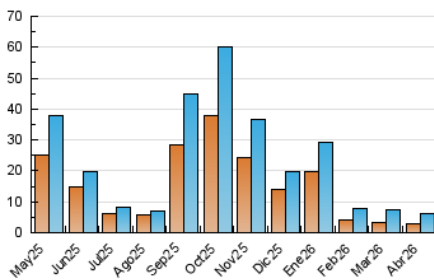


Páginas (x 1000)

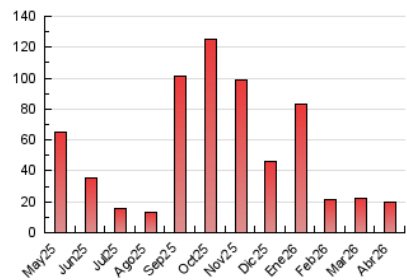


#### 4.3 Por meses

N. únicos / Visitas (x 1000)



Páginas (x 1000)



## 5. Observaciones

Este Medio Electrónico de Comunicación ha sido medido por la herramienta Google Analytics de Google (GA4).

## 6. Definiciones básicas (Para más información ver Normas Técnicas para el Control de los Medios Electrónicos de Comunicación)

### Página Vista:

Conjunto de ficheros enviado a un usuario como resultado de una petición del mismo recibida por el servidor. Cuando la página está formada por varios marcos (frames), el conjunto de los mismos tendrá, a efectos de cómputo, la consideración de una página unitaria.

### Visita:

Una secuencia ininterrumpida de páginas servidas a un usuario válido. Si dicho usuario no realiza peticiones de páginas en un periodo de tiempo (30 min) la siguiente petición constituirá el inicio de una nueva visita.

### Navegador Único:

Total de combinaciones únicas de una dirección IP y un identificador adicional. Los medios pueden utilizar cookies o el Identificador de Alta de registro.

### Duración Página Vista:

Tiempo acumulado en segundos de todas las páginas vistas (en visitas de dos o más páginas vistas), dividido por el número total de páginas vistas.

### Duración Visita:

Tiempo en segundos de todas las visitas de dos o más páginas vistas, dividido por el número total de visitas de dos o más páginas vistas.

### Tráfico nacional:

Audiencia/difusión correspondiente a España medida en base a los datos de las direcciones IP registradas por el sistema de medición.

## 7. Opinión

De OJDinteractiva, la división de INFORMACIÓN Y CONTROL DE PUBLICACIONES S.A.:

Hemos examinado la información facilitada por el editor del medio electrónico para el periodo que comprende la presente certificación.

Nuestro examen se ha realizado de acuerdo con las normas y procedimientos establecidos en las Normas Técnicas para el Control de los Medios Electrónicos de Comunicación.

En nuestra opinión, la presente acta presenta razonablemente la difusión/audiencia registrada por este medio electrónico.

### ADVERTENCIA:

El trabajo de OJDinteractiva, la división de INFORMACIÓN Y CONTROL DE PUBLICACIONES S.A (INTROL) se limita a la realización de pruebas para la revisión de los datos de recuento suministrados por el editor con la finalidad de expresar una opinión sobre la razonabilidad de dichos datos de acuerdo con las Normas Técnicas para el control de los MEC.

Por tanto, INTROL no acepta responsabilidad alguna por las inexactitudes o errores que puedan existir en los datos de recuento. Tampoco acepta ninguna responsabilidad por la falsedad en los datos de recuento recibidos del editor, ni por otros datos de medición que no están incluidos en el análisis.

Mayo - 2026

OJDinteractiva