



INFORMACION Y CONTROL DE PUBLICACIONES, S.A.

Velázquez, 46, 1º Drcha - Tel. 91 435 00 32 Fax 91 435 96 05 - 28001 - MADRID
 Entença, 218 Entr. 7 - Tel 93 439 24 18 Fax 93 419 25 34 - 08029 - BARCELONA

Título: JUNIOR-REPORT.MEDIA
URL Primaria: http://www.junior-report.media
Editor: Blue Globe Media, S.L.
Domicilio: Casp, 54, 1-1
Ciudad: 08010 BARCELONA
Teléfono: 933429430
Fax:
E-mail:
Clasificación: Noticias e Información
Sub-Clasificación: Noticias de interés especial



1. Cifras totales y promedios (Nacional e Internacional)

MES - AÑO	NAVEGADORES UNICOS	VISITAS	PAGINAS
Abril - 2020	8.914	11.950	21.374
PROMEDIO DIARIO	348	398	712
PROMEDIO LUNES-VIERNES	396	456	823
PROMEDIO SABADO-DOMINGO	216	239	407
PAGINAS / VISITAS	1,79		
DURACION MEDIA VISITAS	0:02:47		
DURACION MEDIA PAGINAS	0:03:31		

2. Secciones (Nacional e Internacional)

	PAGINAS	%
HOME	1.434	6.71 %
RESTO	19.940	93.29 %

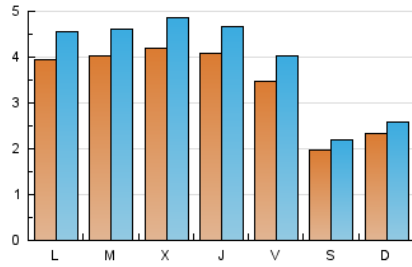
3. Por día del mes (Nacional e Internacional)

Día	N. únicos	Visitas	Páginas	Día	N. únicos	Visitas	Páginas	Día	N. únicos	Visitas	Páginas
1	513	615	1.143	11	147	168	370	21	454	520	941
2	526	612	1.149	12	142	167	284	22	456	514	840
3	464	535	1.008	13	164	193	383	23	382	437	755
4	213	235	356	14	429	504	935	24	374	435	784
5	294	326	550	15	340	404	855	25	211	228	332
6	422	492	1.033	16	348	400	812	26	234	251	436
7	292	326	520	17	363	426	819	27	499	563	874
8	331	380	784	18	219	243	376	28	436	490	767
9	260	309	550	19	264	293	555	29	459	512	803
10	191	215	374	20	496	576	1.027	30	523	581	959

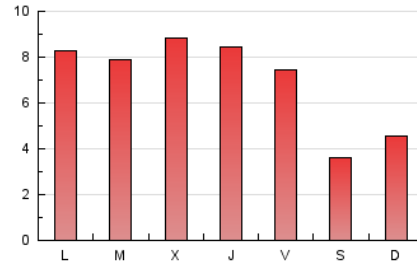
4. Gráficas (Nacional e Internacional)

4.1 Por día de la semana (promedio)

N. únicos / Visitas (x 100)

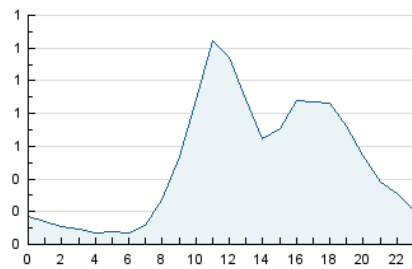


Páginas (x 100)

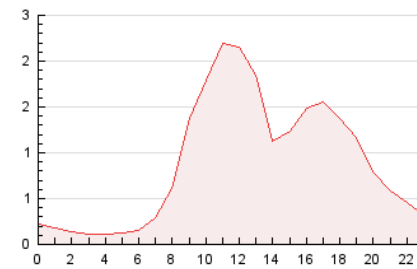


4.2 Por franja horaria (promedio)

Visitas (x 1000)

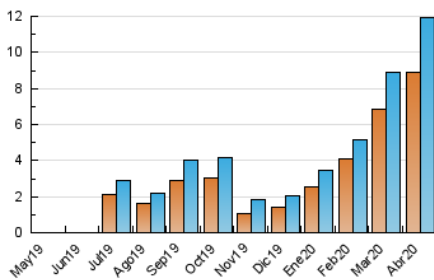


Páginas (x 1000)

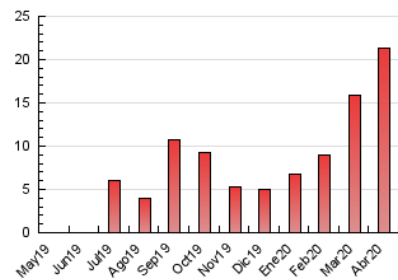


4.3 Por meses

N. únicos / Visitas (x 1000)



Páginas (x 1000)





INFORMACION Y CONTROL DE PUBLICACIONES, S.A.

Velázquez, 46, 1º Drcha - Tel. 91 435 00 32 Fax 91 435 96 05 - 28001 - MADRID
 Entença, 218 Entr. 7 - Tel 93 439 24 18 Fax 93 419 25 34 - 08029 - BARCELONA

Anexo - Tráfico Nacional

Título: JUNIOR-REPORT.MEDIA
URL Primaria: http://www.junior-report.media
Editor: Blue Globe Media, S.L.
Domicilio: Casp, 54, 1-1
Ciudad: 08010 BARCELONA
Teléfono: 933429430
Fax:
E-mail:
Clasificación: Noticias e Información
Sub-Clasificación: Noticias de interés especial



1. Cifras totales y promedios (Nacional)

MES - AÑO	NAVEGADORES UNICOS	VISITAS	PAGINAS
Abril - 2020	7.187	9.758	17.618
PROMEDIO DIARIO	281	325	587
PROMEDIO LUNES-VIERNES	323	377	688
PROMEDIO SABADO-DOMINGO	166	184	311
PAGINAS / VISITAS	1,81		
DURACION MEDIA VISITAS	0:02:57		
DURACION MEDIA PAGINAS	0:03:40		

2. Secciones (Nacional)

	PAGINAS	%
HOME	1.343	7.62 %
RESTO	16.275	92.38 %

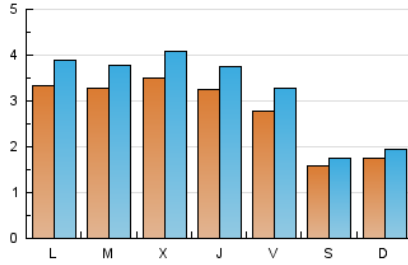
3. Por día del mes (Nacional)

Día	N. únicos	Visitas	Páginas	Día	N. únicos	Visitas	Páginas	Día	N. únicos	Visitas	Páginas
1	440	534	1.006	11	111	126	309	21	388	445	797
2	424	496	954	12	103	125	237	22	394	444	738
3	372	437	863	13	131	157	334	23	307	353	562
4	172	189	295	14	356	421	832	24	311	366	592
5	201	224	389	15	288	348	784	25	166	181	257
6	346	412	878	16	280	330	714	26	191	200	253
7	205	232	360	17	288	344	650	27	435	497	748
8	253	296	595	18	179	200	321	28	360	411	653
9	184	221	399	19	206	230	428	29	372	415	669
10	141	164	310	20	416	486	870	30	423	474	821

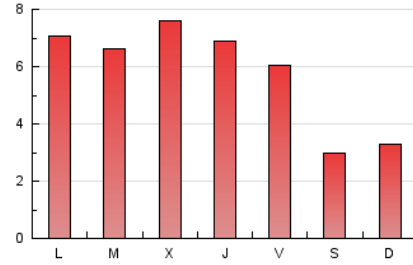
4. Gráficas (Nacional)

4.1 Por día de la semana (promedio)

N. únicos / Visitas (x 100)

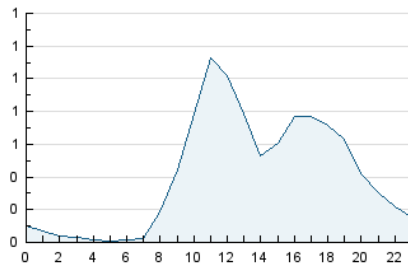


Páginas (x 100)

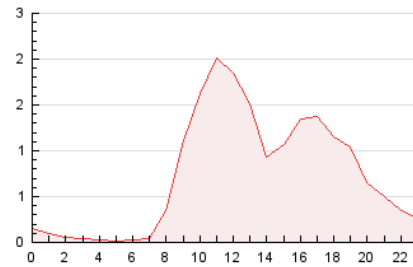


4.2 Por franja horaria (promedio)

Visitas (x 1000)

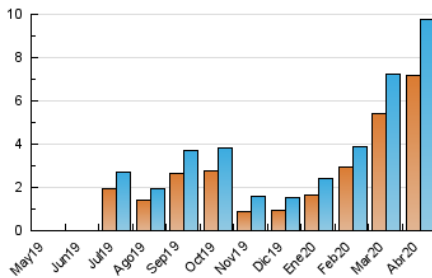


Páginas (x 1000)

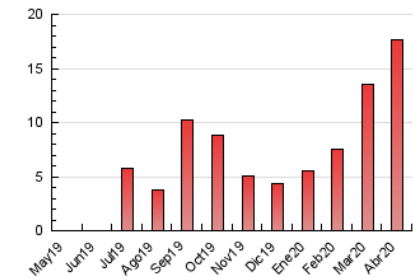


4.3 Por meses

N. únicos / Visitas (x 1000)



Páginas (x 1000)



5. Observaciones

Este Medio Electrónico de Comunicación ha sido medido por la herramienta Google Analytics de Google

6. Definiciones básicas (Para más información ver Normas Técnicas para el Control de los Medios Electrónicos de Comunicación)

Página Vista:

Conjunto de ficheros enviado a un usuario como resultado de una petición del mismo recibida por el servidor. Cuando la página está formada por varios marcos (frames), el conjunto de los mismos tendrá, a efectos de cómputo, la consideración de una página unitaria.

Visita:

Una secuencia ininterrumpida de páginas servidas a un usuario válido. Si dicho usuario no realiza peticiones de páginas en un periodo de tiempo (30 min) la siguiente petición constituirá el inicio de una nueva visita.

Navegador Único:

Total de combinaciones únicas de una dirección IP y un identificador adicional. Los medios pueden utilizar cookies o el Identificador de Alta de registro.

Duración Página Vista:

Tiempo acumulado en segundos de todas las páginas vistas (en visitas de dos o más páginas vistas), dividido por el número total de páginas vistas.

Duración Visita:

Tiempo en segundos de todas las visitas de dos o más páginas vistas, dividido por el número total de visitas de dos o más páginas vistas.

Tráfico nacional:

Audiencia/difusión correspondiente a España medida en base a los datos de las direcciones IP registradas por el sistema de medición.

7. Opinión

De OJDinteractiva, la división de INFORMACIÓN Y CONTROL DE PUBLICACIONES S.A.:

Hemos examinado la información facilitada por el editor del medio electrónico para el periodo que comprende la presente certificación.

Nuestro examen se ha realizado de acuerdo con las normas y procedimientos establecidos en las Normas Técnicas para el Control de los Medios Electrónicos de Comunicación.

En nuestra opinión, la presente acta presenta razonablemente la difusión/audiencia registrada por este medio electrónico.

ADVERTENCIA:

El trabajo de OJDinteractiva, la división de INFORMACIÓN Y CONTROL DE PUBLICACIONES S.A (INTROL) se limita a la realización de pruebas para la revisión de los datos de recuento suministrados por el editor con la finalidad de expresar una opinión sobre la razonabilidad de dichos datos de acuerdo con las Normas Técnicas para el control de los MEC.

Por tanto, INTROL no acepta responsabilidad alguna por las inexactitudes o errores que puedan existir en los datos de recuento. Tampoco acepta ninguna responsabilidad por la falsedad en los datos de recuento recibidos del editor, ni por otros datos de medición que no están incluidos en el análisis.

Mayo - 2020

OJDinteractiva