



## INFORMACION Y CONTROL DE PUBLICACIONES, S.A.

Velázquez, 46, 1º Drcha - Tel. 91 435 00 32 Fax 91 435 96 05 - 28001 - MADRID  
 Entença, 218 Entr. 7 - Tel 93 439 24 18 Fax 93 419 25 34 - 08029 - BARCELONA

**Título:** JUNIOR-REPORT.MEDIA  
**URL Primaria:** http://www.junior-report.media  
**Editor:** Blue Globe Media, S.L.  
**Domicilio:** Casp, 54, 1-1  
**Ciudad:** 08010 BARCELONA  
**Teléfono:** 933429430  
**Fax:**  
**E-mail:**  
**Clasificación:** Noticias e Información  
**Sub-Clasificación:** Noticias de interés especial



### 1. Cifras totales y promedios (Nacional e Internacional)

MES - AÑO	NAVEGADORES UNICOS	VISITAS	PAGINAS
Febrero - 2021	15.077	18.326	26.655
<b>PROMEDIO DIARIO</b>	<b>603</b>	<b>655</b>	<b>952</b>
<b>PROMEDIO LUNES-VIERNES</b>	698	759	1.124
<b>PROMEDIO SABADO-DOMINGO</b>	364	394	521
<b>PAGINAS / VISITAS</b>	1,45		
<b>DURACION MEDIA VISITAS</b>	0:01:31		
<b>DURACION MEDIA PAGINAS</b>	0:03:20		

### 2. Secciones (Nacional e Internacional)

	PAGINAS	%
<b>HOME</b>	1.744	6.54 %
<b>RESTO</b>	24.911	93.46 %

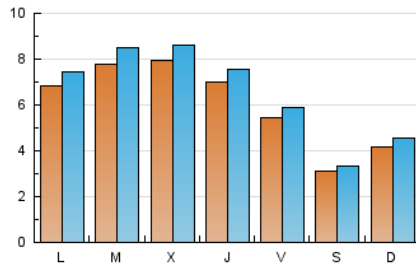
### 3. Por día del mes (Nacional e Internacional)

Día	N. únicos	Visitas	Páginas	Día	N. únicos	Visitas	Páginas	Día	N. únicos	Visitas	Páginas
1	743	815	1.327	11	689	747	1.032	21	433	477	610
2	787	852	1.250	12	453	497	727	22	760	818	1.158
3	756	832	1.404	13	296	324	431	23	770	841	1.177
4	670	729	1.015	14	400	427	522	24	857	931	1.251
5	549	593	1.014	15	515	571	869	25	736	797	1.147
6	304	336	542	16	702	776	1.093	26	559	600	867
7	398	421	542	17	810	871	1.423	27	338	358	452
8	706	763	1.106	18	699	752	1.126	28	434	485	658
9	856	922	1.218	19	606	663	1.106				
10	746	803	1.175	20	309	325	413				

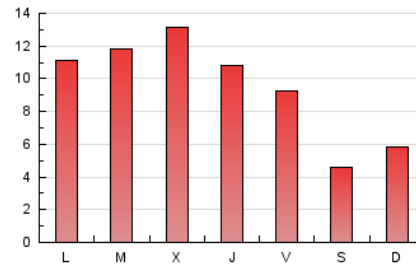
4. Gráficas (Nacional e Internacional)

4.1 Por día de la semana (promedio)

N. únicos / Visitas (x 100)

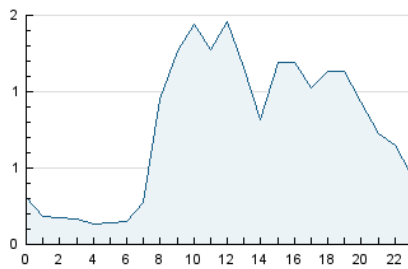


Páginas (x 100)

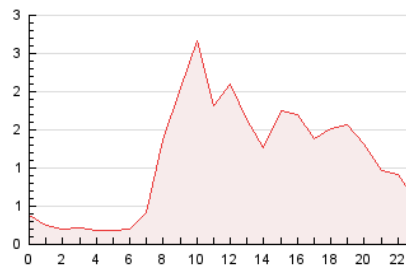


4.2 Por franja horaria (promedio)

Visitas (x 1000)

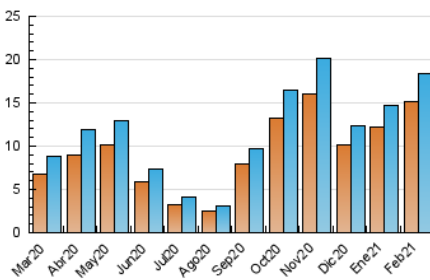


Páginas (x 1000)

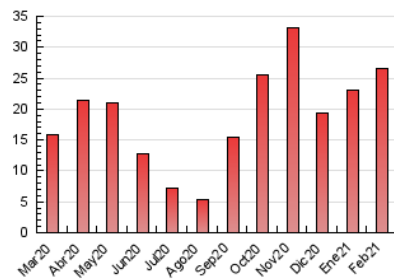


4.3 Por meses

N. únicos / Visitas (x 1000)



Páginas (x 1000)





## INFORMACION Y CONTROL DE PUBLICACIONES, S.A.

Velázquez, 46, 1º Drcha - Tel. 91 435 00 32 Fax 91 435 96 05 - 28001 - MADRID  
 Entença, 218 Entr. 7 - Tel 93 439 24 18 Fax 93 419 25 34 - 08029 - BARCELONA

### Anexo - Tráfico Nacional

**Título:** JUNIOR-REPORT.MEDIA  
**URL Primaria:** http://www.junior-report.media  
**Editor:** Blue Globe Media, S.L.  
**Domicilio:** Casp, 54, 1-1  
**Ciudad:** 08010 BARCELONA  
**Teléfono:** 933429430  
**Fax:**  
**E-mail:**  
**Clasificación:** Noticias e Información  
**Sub-Clasificación:** Noticias de interés especial



#### 1. Cifras totales y promedios (Nacional)

MES - AÑO	NAVEGADORES UNICOS	VISITAS	PAGINAS
Febrero - 2021	11.419	14.027	21.669
<b>PROMEDIO DIARIO</b>	<b>460</b>	<b>501</b>	<b>774</b>
<b>PROMEDIO LUNES-VIERNES</b>	<b>532</b>	<b>580</b>	<b>916</b>
<b>PROMEDIO SABADO-DOMINGO</b>	<b>280</b>	<b>303</b>	<b>418</b>
<b>PAGINAS / VISITAS</b>	<b>1,54</b>		
<b>DURACION MEDIA VISITAS</b>	<b>0:01:43</b>		
<b>DURACION MEDIA PAGINAS</b>	<b>0:03:09</b>		

#### 2. Secciones (Nacional)

	PAGINAS	%
<b>HOME</b>	1.702	7.85 %
<b>RESTO</b>	19.967	92.15 %

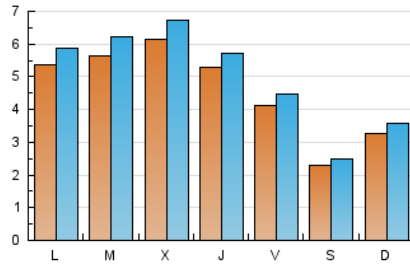
#### 3. Por día del mes (Nacional)

Día	N. únicos	Visitas	Páginas	Día	N. únicos	Visitas	Páginas	Día	N. únicos	Visitas	Páginas
1	626	685	1.172	11	525	570	818	21	338	378	505
2	649	708	1.082	12	339	372	590	22	577	620	915
3	608	677	1.223	13	221	238	334	23	592	650	929
4	513	554	810	14	343	368	456	24	647	712	1.000
5	410	438	810	15	396	443	724	25	519	567	881
6	227	250	445	16	555	618	918	26	410	440	682
7	300	318	417	17	650	701	1.231	27	237	254	338
8	554	601	913	18	553	594	937	28	332	365	512
9	460	515	791	19	492	539	964				
10	560	598	937	20	238	254	335				

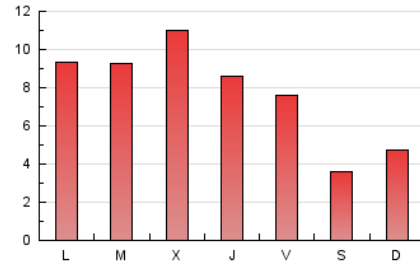
4. Gráficas (Nacional)

4.1 Por día de la semana (promedio)

N. únicos / Visitas (x 100)

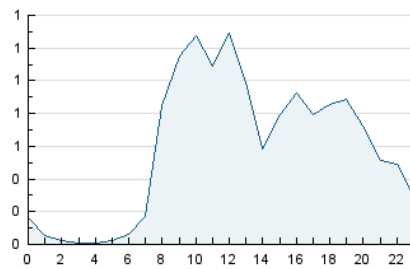


Páginas (x 100)

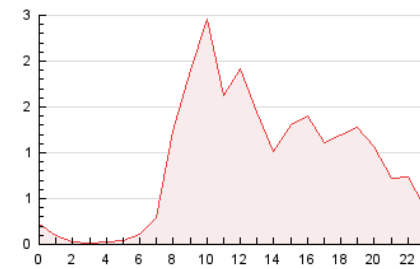


4.2 Por franja horaria (promedio)

Visitas (x 1000)

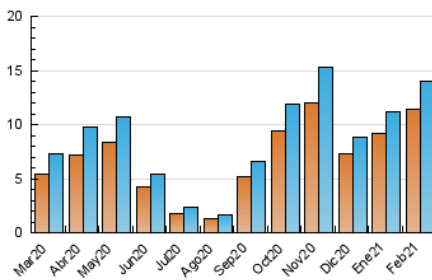


Páginas (x 1000)

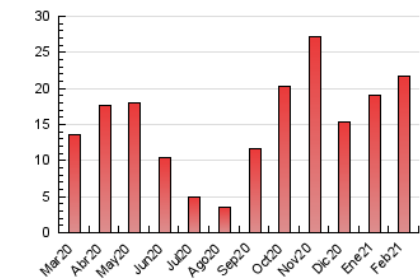


4.3 Por meses

N. únicos / Visitas (x 1000)



Páginas (x 1000)



## 5. Observaciones

Este Medio Electrónico de Comunicación ha sido medido por la herramienta Google Analytics de Google

## 6. Definiciones básicas (Para más información ver Normas Técnicas para el Control de los Medios Electrónicos de Comunicación)

### Página Vista:

Conjunto de ficheros enviado a un usuario como resultado de una petición del mismo recibida por el servidor. Cuando la página está formada por varios marcos (frames), el conjunto de los mismos tendrá, a efectos de cómputo, la consideración de una página unitaria.

### Visita:

Una secuencia ininterrumpida de páginas servidas a un usuario válido. Si dicho usuario no realiza peticiones de páginas en un periodo de tiempo (30 min) la siguiente petición constituirá el inicio de una nueva visita.

### Navegador Único:

Total de combinaciones únicas de una dirección IP y un identificador adicional. Los medios pueden utilizar cookies o el Identificador de Alta de registro.

### Duración Página Vista:

Tiempo acumulado en segundos de todas las páginas vistas (en visitas de dos o más páginas vistas), dividido por el número total de páginas vistas.

### Duración Visita:

Tiempo en segundos de todas las visitas de dos o más páginas vistas, dividido por el número total de visitas de dos o más páginas vistas.

### Tráfico nacional:

Audiencia/difusión correspondiente a España medida en base a los datos de las direcciones IP registradas por el sistema de medición.

## 7. Opinión

De OJDinteractiva, la división de INFORMACIÓN Y CONTROL DE PUBLICACIONES S.A.:

Hemos examinado la información facilitada por el editor del medio electrónico para el periodo que comprende la presente certificación.

Nuestro examen se ha realizado de acuerdo con las normas y procedimientos establecidos en las Normas Técnicas para el Control de los Medios Electrónicos de Comunicación.

En nuestra opinión, la presente acta presenta razonablemente la difusión/audiencia registrada por este medio electrónico.

### ADVERTENCIA:

El trabajo de OJDinteractiva, la división de INFORMACIÓN Y CONTROL DE PUBLICACIONES S.A (INTROL) se limita a la realización de pruebas para la revisión de los datos de recuento suministrados por el editor con la finalidad de expresar una opinión sobre la razonabilidad de dichos datos de acuerdo con las Normas Técnicas para el control de los MEC.

Por tanto, INTROL no acepta responsabilidad alguna por las inexactitudes o errores que puedan existir en los datos de recuento. Tampoco acepta ninguna responsabilidad por la falsedad en los datos de recuento recibidos del editor, ni por otros datos de medición que no están incluidos en el análisis.

Marzo - 2021

OJDinteractiva