



## INFORMACION Y CONTROL DE PUBLICACIONES, S.A.

Velázquez, 46, 1º Drcha - Tel. 91 435 00 32 Fax 91 435 96 05 - 28001 - MADRID  
 Entença, 218 Entr. 7 - Tel 93 439 24 18 Fax 93 419 25 34 - 08029 - BARCELONA

**Título:** JUNIOR-REPORT.MEDIA  
**URL Primaria:** http://www.junior-report.media  
**Editor:** Blue Globe Media, S.L.  
**Domicilio:** Casp, 54, 1-1  
**Ciudad:** 08010 BARCELONA  
**Teléfono:** 933429430  
**Fax:**  
**E-mail:**  
**Clasificación:** Noticias e Información  
**Sub-Clasificación:** Noticias de interés especial



### 1. Cifras totales y promedios (Nacional e Internacional)

MES - AÑO	NAVEGADORES UNICOS	VISITAS	PAGINAS
Febrero - 2020	4.080	5.155	9.004
<b>PROMEDIO DIARIO</b>	<b>161</b>	<b>178</b>	<b>310</b>
<b>PROMEDIO LUNES-VIERNES</b>	195	218	395
<b>PROMEDIO SABADO-DOMINGO</b>	84	89	123
<b>PAGINAS / VISITAS</b>	1,75		
<b>DURACION MEDIA VISITAS</b>	0:01:57		
<b>DURACION MEDIA PAGINAS</b>	0:02:37		

### 2. Secciones (Nacional e Internacional)

	PAGINAS	%
<b>HOME</b>	1.255	13.94 %
<b>RESTO</b>	7.749	86.06 %

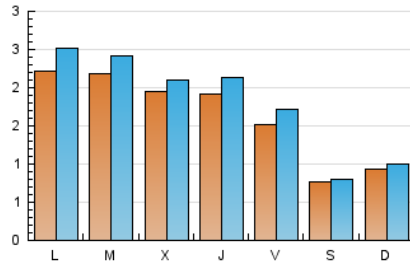
### 3. Por día del mes (Nacional e Internacional)

Día	N. únicos	Visitas	Páginas	Día	N. únicos	Visitas	Páginas	Día	N. únicos	Visitas	Páginas
1	75	80	121	11	215	235	396	21	105	112	186
2	94	96	126	12	177	195	340	22	47	51	84
3	216	242	527	13	225	256	407	23	72	80	109
4	299	327	527	14	167	198	348	24	194	238	454
5	304	318	417	15	79	80	144	25	183	206	372
6	177	194	318	16	106	111	154	26	180	201	334
7	142	160	346	17	206	234	540	27	178	201	364
8	119	123	152	18	174	200	370	28	192	215	517
9	102	112	140	19	118	126	220	29	63	68	80
10	271	292	585	20	183	204	326				

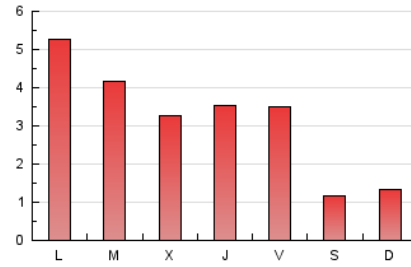
4. Gráficas (Nacional e Internacional)

4.1 Por día de la semana (promedio)

N. únicos / Visitas (x 100)



Páginas (x 100)

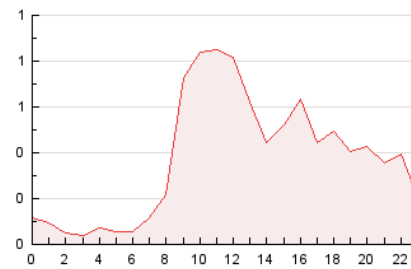


4.2 Por franja horaria (promedio)

Visitas (x 1000)

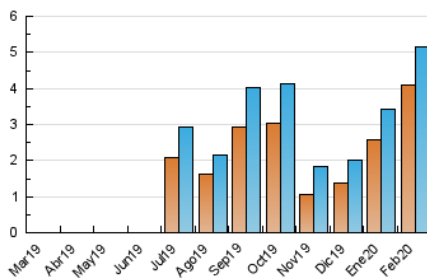


Páginas (x 1000)

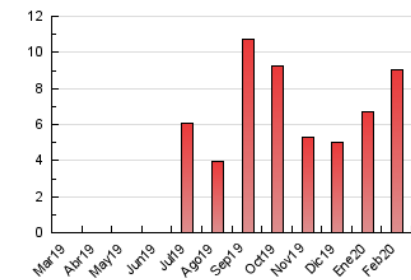


4.3 Por meses

N. únicos / Visitas (x 1000)



Páginas (x 1000)





## INFORMACION Y CONTROL DE PUBLICACIONES, S.A.

Velázquez, 46, 1º Drcha - Tel. 91 435 00 32 Fax 91 435 96 05 - 28001 - MADRID  
 Entença, 218 Entr. 7 - Tel 93 439 24 18 Fax 93 419 25 34 - 08029 - BARCELONA

### Anexo - Tráfico Nacional

**Título:** JUNIOR-REPORT.MEDIA  
**URL Primaria:** http://www.junior-report.media  
**Editor:** Blue Globe Media, S.L.  
**Domicilio:** Casp, 54, 1-1  
**Ciudad:** 08010 BARCELONA  
**Teléfono:** 933429430  
**Fax:**  
**E-mail:**  
**Clasificación:** Noticias e Información  
**Sub-Clasificación:** Noticias de interés especial



#### 1. Cifras totales y promedios (Nacional)

MES - AÑO	NAVEGADORES UNICOS	VISITAS	PAGINAS
Febrero - 2020	2.948	3.874	7.524
<b>PROMEDIO DIARIO</b>	<b>119</b>	<b>134</b>	<b>259</b>
<b>PROMEDIO LUNES-VIERNES</b>	<b>146</b>	<b>166</b>	<b>336</b>
<b>PROMEDIO SABADO-DOMINGO</b>	<b>57</b>	<b>61</b>	<b>90</b>
<b>PAGINAS / VISITAS</b>	<b>1,94</b>		
<b>DURACION MEDIA VISITAS</b>	<b>0:02:24</b>		
<b>DURACION MEDIA PAGINAS</b>	<b>0:02:33</b>		

#### 2. Secciones (Nacional)

	PAGINAS	%
<b>HOME</b>	1.232	16.37 %
<b>RESTO</b>	6.292	83.63 %

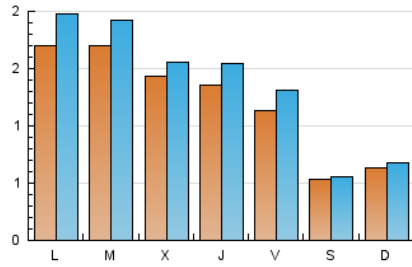
#### 3. Por día del mes (Nacional)

Día	N. únicos	Visitas	Páginas	Día	N. únicos	Visitas	Páginas	Día	N. únicos	Visitas	Páginas
1	48	53	87	11	153	171	320	21	59	65	135
2	57	58	80	12	122	138	277	22	30	32	63
3	160	184	465	13	171	197	341	23	43	50	72
4	247	272	443	14	147	176	326	24	150	191	406
5	216	227	315	15	56	57	116	25	139	159	319
6	118	131	250	16	83	88	126	26	137	153	281
7	98	115	295	17	166	194	496	27	126	146	307
8	88	92	118	18	140	165	326	28	147	167	456
9	68	75	99	19	96	104	194	29	42	46	52
10	204	224	505	20	127	144	254				

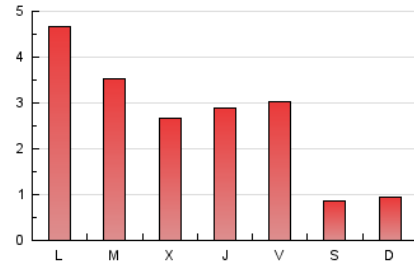
4. Gráficas (Nacional)

4.1 Por día de la semana (promedio)

N. únicos / Visitas (x 100)

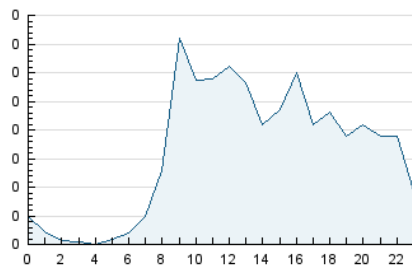


Páginas (x 100)

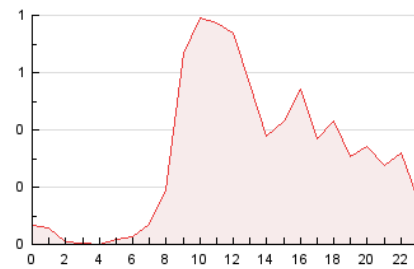


4.2 Por franja horaria (promedio)

Visitas (x 1000)

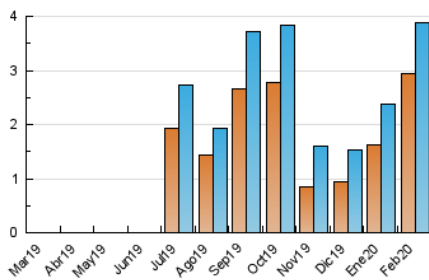


Páginas (x 1000)

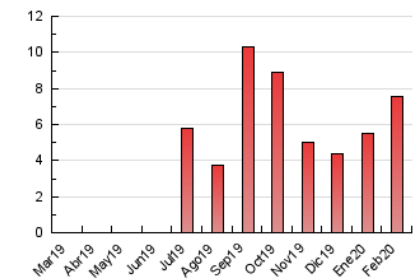


4.3 Por meses

N. únicos / Visitas (x 1000)



Páginas (x 1000)



## 5. Observaciones

Este Medio Electrónico de Comunicación ha sido medido por la herramienta Google Analytics de Google

## 6. Definiciones básicas (Para más información ver Normas Técnicas para el Control de los Medios Electrónicos de Comunicación)

### Página Vista:

Conjunto de ficheros enviado a un usuario como resultado de una petición del mismo recibida por el servidor. Cuando la página está formada por varios marcos (frames), el conjunto de los mismos tendrá, a efectos de cómputo, la consideración de una página unitaria.

### Visita:

Una secuencia ininterrumpida de páginas servidas a un usuario válido. Si dicho usuario no realiza peticiones de páginas en un periodo de tiempo (30 min) la siguiente petición constituirá el inicio de una nueva visita.

### Navegador Único:

Total de combinaciones únicas de una dirección IP y un identificador adicional. Los medios pueden utilizar cookies o el Identificador de Alta de registro.

### Duración Página Vista:

Tiempo acumulado en segundos de todas las páginas vistas (en visitas de dos o más páginas vistas), dividido por el número total de páginas vistas.

### Duración Visita:

Tiempo en segundos de todas las visitas de dos o más páginas vistas, dividido por el número total de visitas de dos o más páginas vistas.

### Tráfico nacional:

Audiencia/difusión correspondiente a España medida en base a los datos de las direcciones IP registradas por el sistema de medición.

## 7. Opinión

De OJDinteractiva, la división de INFORMACIÓN Y CONTROL DE PUBLICACIONES S.A.:

Hemos examinado la información facilitada por el editor del medio electrónico para el periodo que comprende la presente certificación.

Nuestro examen se ha realizado de acuerdo con las normas y procedimientos establecidos en las Normas Técnicas para el Control de los Medios Electrónicos de Comunicación.

En nuestra opinión, la presente acta presenta razonablemente la difusión/audiencia registrada por este medio electrónico.

### ADVERTENCIA:

El trabajo de OJDinteractiva, la división de INFORMACIÓN Y CONTROL DE PUBLICACIONES S.A (INTROL) se limita a la realización de pruebas para la revisión de los datos de recuento suministrados por el editor con la finalidad de expresar una opinión sobre la razonabilidad de dichos datos de acuerdo con las Normas Técnicas para el control de los MEC.

Por tanto, INTROL no acepta responsabilidad alguna por las inexactitudes o errores que puedan existir en los datos de recuento. Tampoco acepta ninguna responsabilidad por la falsedad en los datos de recuento recibidos del editor, ni por otros datos de medición que no están incluidos en el análisis.

Marzo - 2020

OJDinteractiva