



## INFORMACION Y CONTROL DE PUBLICACIONES, S.A.

Velázquez, 46, 1º Drcha - Tel. 91 435 00 32 Fax 91 435 96 05 - 28001 - MADRID  
 Entença, 218 Entr. 7 - Tel 93 439 24 18 Fax 93 419 25 34 - 08029 - BARCELONA

**Título:** LACONCA51.CAT  
**URL Primaria:** https://www.laconca51.cat  
**Editor:** Associació La Conca 5.1  
**Domicilio:** Pza. Poblet i Teixido, 10  
**Ciudad:** 43400 TARRAGONA  
**Teléfono:** -  
**Fax:** -  
**E-mail:**  
**Clasificación:** Noticias e Información  
**Sub-Clasificación:** Noticias de interés especial

# LaConca 5.1

### 1. Cifras totales y promedios (Nacional e Internacional)

MES - AÑO	NAVEGADORES UNICOS	VISITAS	PAGINAS
Octubre - 2019	2.471	3.067	4.516
<b>PROMEDIO DIARIO</b>	<b>90</b>	<b>99</b>	<b>146</b>
<b>PROMEDIO LUNES-VIERNES</b>	104	115	171
<b>PROMEDIO SABADO-DOMINGO</b>	50	53	73
<b>PAGINAS / VISITAS</b>	1,47		
<b>DURACION MEDIA VISITAS</b>	0:01:20		
<b>DURACION MEDIA PAGINAS</b>	0:02:48		

### 2. Secciones (Nacional e Internacional)

	PAGINAS	%
<b>HOME</b>	500	11.07 %
<b>RESTO</b>	4.016	88.93 %

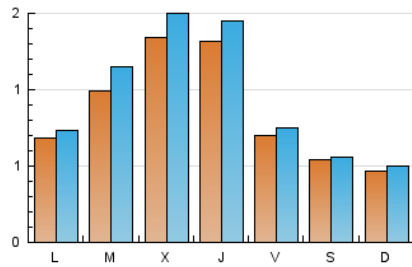
### 3. Por día del mes (Nacional e Internacional)

Día	N. únicos	Visitas	Páginas	Día	N. únicos	Visitas	Páginas	Día	N. únicos	Visitas	Páginas
1	54	56	112	11	118	128	157	21	75	83	118
2	59	60	112	12	81	83	114	22	104	114	176
3	59	60	77	13	52	55	79	23	99	113	177
4	41	45	71	14	55	61	87	24	156	178	323
5	32	33	44	15	84	99	137	25	83	89	126
6	41	41	55	16	58	69	127	26	49	53	69
7	49	52	66	17	111	126	195	27	50	55	70
8	162	192	288	18	37	38	59	28	93	97	141
9	357	399	526	19	54	56	85	29	93	113	174
10	267	287	387	20	44	48	66	30	99	110	191
								31	69	74	107

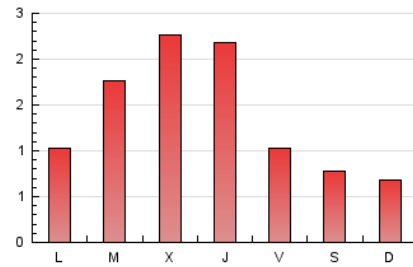
4. Gráficas (Nacional e Internacional)

4.1 Por día de la semana (promedio)

N. únicos / Visitas (x 100)

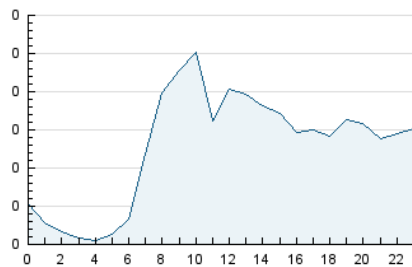


Páginas (x 100)

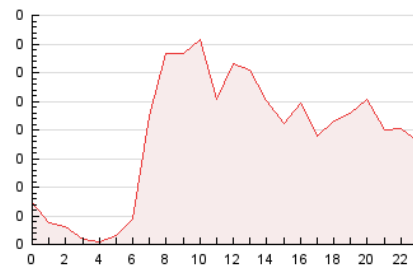


4.2 Por franja horaria (promedio)

Visitas (x 1000)

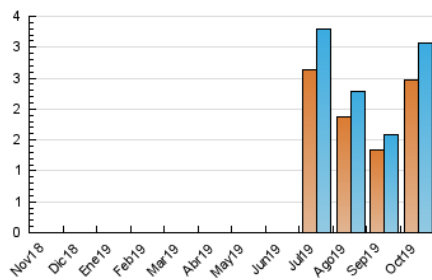


Páginas (x 1000)

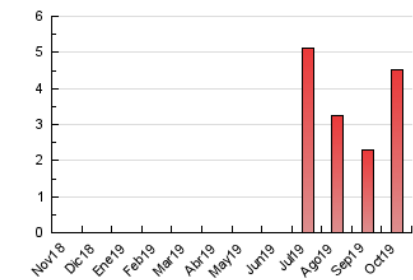


4.3 Por meses

N. únicos / Visitas (x 1000)



Páginas (x 1000)





## INFORMACION Y CONTROL DE PUBLICACIONES, S.A.

Velázquez, 46, 1º Drcha - Tel. 91 435 00 32 Fax 91 435 96 05 - 28001 - MADRID  
 Entença, 218 Entr. 7 - Tel 93 439 24 18 Fax 93 419 25 34 - 08029 - BARCELONA

### Anexo - Tráfico Nacional

**Título:** LACONCA51.CAT  
**URL Primaria:** https://www.laconca51.cat  
**Editor:** Associació La Conca 5.1  
**Domicilio:** Pza. Poblet i Teixido, 10  
**Ciudad:** 43400 TARRAGONA  
**Teléfono:** -  
**Fax:** -  
**E-mail:**  
**Clasificación:** Noticias e Información  
**Sub-Clasificación:** Noticias de interés especial

# LaConca'5.1

#### 1. Cifras totales y promedios (Nacional)

MES - AÑO	NAVEGADORES UNICOS	VISITAS	PAGINAS
Octubre - 2019	2.292	2.837	4.220
<b>PROMEDIO DIARIO</b>	<b>83</b>	<b>92</b>	<b>136</b>
<b>PROMEDIO LUNES-VIERNES</b>	<b>96</b>	<b>107</b>	<b>160</b>
<b>PROMEDIO SABADO-DOMINGO</b>	<b>45</b>	<b>47</b>	<b>66</b>
<b>PAGINAS / VISITAS</b>	<b>1,49</b>		
<b>DURACION MEDIA VISITAS</b>	<b>0:01:23</b>		
<b>DURACION MEDIA PAGINAS</b>	<b>0:02:50</b>		

#### 2. Secciones (Nacional)

	PAGINAS	%
<b>HOME</b>	479	11.35 %
<b>RESTO</b>	3.741	88.65 %

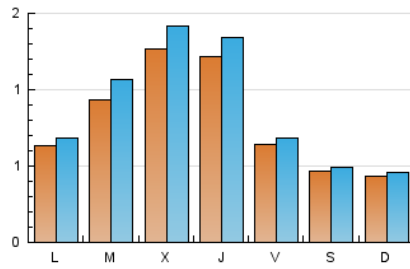
#### 3. Por día del mes (Nacional)

Día	N. únicos	Visitas	Páginas	Día	N. únicos	Visitas	Páginas	Día	N. únicos	Visitas	Páginas
1	49	51	106	11	110	117	143	21	67	75	110
2	57	58	110	12	73	74	104	22	95	103	163
3	55	56	73	13	49	52	76	23	96	107	171
4	38	41	66	14	49	55	80	24	144	166	307
5	28	29	39	15	77	91	124	25	77	83	115
6	38	38	52	16	53	62	113	26	44	48	64
7	46	49	61	17	99	113	182	27	45	50	65
8	151	181	275	18	29	30	51	28	90	94	138
9	341	380	490	19	41	43	70	29	91	111	172
10	247	265	363	20	41	43	61	30	90	101	175
								31	66	71	101

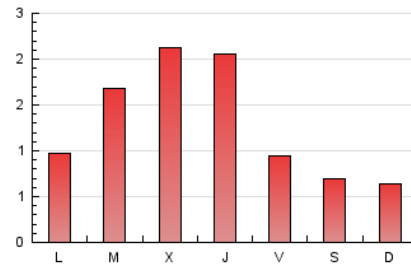
4. Gráficas (Nacional)

4.1 Por día de la semana (promedio)

N. únicos / Visitas (x 100)

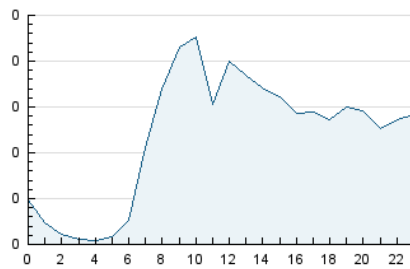


Páginas (x 100)

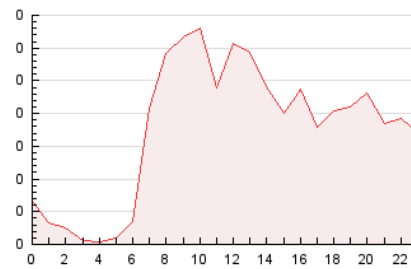


4.2 Por franja horaria (promedio)

Visitas (x 1000)

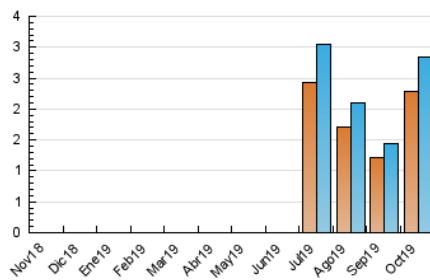


Páginas (x 1000)

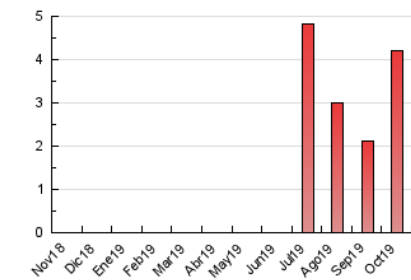


4.3 Por meses

N. únicos / Visitas (x 1000)



Páginas (x 1000)



## 5. Observaciones

Este Medio Electrónico de Comunicación ha sido medido por la herramienta Google Analytics de Google

## 6. Definiciones básicas (Para más información ver Normas Técnicas para el Control de los Medios Electrónicos de Comunicación)

### Página Vista:

Conjunto de ficheros enviado a un usuario como resultado de una petición del mismo recibida por el servidor. Cuando la página está formada por varios marcos (frames), el conjunto de los mismos tendrá, a efectos de cómputo, la consideración de una página unitaria.

### Visita:

Una secuencia ininterrumpida de páginas servidas a un usuario válido. Si dicho usuario no realiza peticiones de páginas en un periodo de tiempo (30 min) la siguiente petición constituirá el inicio de una nueva visita.

### Navegador Único:

Total de combinaciones únicas de una dirección IP y un identificador adicional. Los medios pueden utilizar cookies o el Identificador de Alta de registro.

### Duración Página Vista:

Tiempo acumulado en segundos de todas las páginas vistas (en visitas de dos o más páginas vistas), dividido por el número total de páginas vistas.

### Duración Visita:

Tiempo en segundos de todas las visitas de dos o más páginas vistas, dividido por el número total de visitas de dos o más páginas vistas.

### Tráfico nacional:

Audiencia/difusión correspondiente a España medida en base a los datos de las direcciones IP registradas por el sistema de medición.

## 7. Opinión

De OJDinteractiva, la división de INFORMACIÓN Y CONTROL DE PUBLICACIONES S.A.:

Hemos examinado la información facilitada por el editor del medio electrónico para el periodo que comprende la presente certificación.

Nuestro examen se ha realizado de acuerdo con las normas y procedimientos establecidos en las Normas Técnicas para el Control de los Medios Electrónicos de Comunicación.

En nuestra opinión, la presente acta presenta razonablemente la difusión/audiencia registrada por este medio electrónico.

### ADVERTENCIA:

El trabajo de OJDinteractiva, la división de INFORMACIÓN Y CONTROL DE PUBLICACIONES S.A (INTROL) se limita a la realización de pruebas para la revisión de los datos de recuento suministrados por el editor con la finalidad de expresar una opinión sobre la razonabilidad de dichos datos de acuerdo con las Normas Técnicas para el control de los MEC.

Por tanto, INTROL no acepta responsabilidad alguna por las inexactitudes o errores que puedan existir en los datos de recuento. Tampoco acepta ninguna responsabilidad por la falsedad en los datos de recuento recibidos del editor, ni por otros datos de medición que no están incluidos en el análisis.

Noviembre - 2019

OJDinteractiva