



INFORMACION Y CONTROL DE PUBLICACIONES, S.A.

Velázquez, 46, 1ª Drcha - Tel. 91 435 00 32 Fax 91 435 96 05 - 28001 - MADRID
Av. Diagonal 497, 5a planta - Tel 93 439 24 18 Fax 93 419 25 34 - 08029 - BARCELONA

Título: LACONCA51.CAT
URL Primaria: https://www.laconca51.cat
Editor: Associació La Conca 5.1
Domicilio: Pza. Poblet i Teixido, 10
Ciudad: 43400 TARRAGONA
Teléfono: -
Fax: -
E-mail:
Clasificación: Noticias e Información
Sub-Clasificación: Noticias globales y actualidad

LaConca'5.1

1. Cifras totales y promedios (Nacional e Internacional)

MES - AÑO	NAVEGADORES UNICOS	VISITAS	PAGINAS
Junio - 2026	1.229	1.674	2.398
PROMEDIO DIARIO	48	56	80
PROMEDIO LUNES-VIERNES	50	59	85
PROMEDIO SABADO-DOMINGO	42	46	66
PAGINAS / VISITAS	1,44		
DURACION MEDIA VISITAS	0:02:30		
TIEMPO INTERACCIÓN MEDIO	0:01:05		

2. Secciones (Nacional e Internacional)

	PAGINAS	%
HOME	459	19.14 %
RESTO	1.939	80.86 %

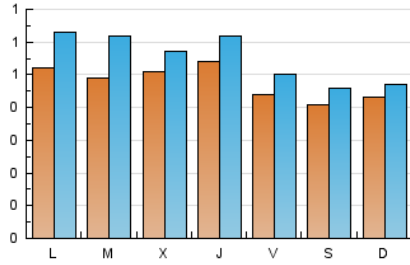
3. Por día del mes (Nacional e Internacional)

Día	N. únicos	Visitas	Páginas	Día	N. únicos	Visitas	Páginas	Día	N. únicos	Visitas	Páginas
1	43	50	74	11	54	61	97	21	44	47	66
2	60	74	117	12	53	58	79	22	55	64	114
3	47	50	72	13	49	55	68	23	26	34	46
4	80	97	123	14	52	55	78	24	37	41	71
5	43	53	65	15	61	76	100	25	30	30	42
6	39	44	61	16	45	54	68	26	40	44	46
7	39	44	74	17	67	71	109	27	49	54	70
8	42	53	70	18	51	61	104	28	38	41	69
9	67	89	116	19	39	46	68	29	61	72	123
10	54	64	87	20	28	30	38	30	49	58	83

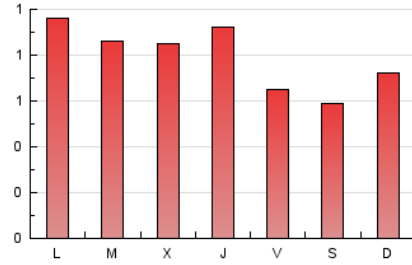
4. Gráficas (Nacional e Internacional)

4.1 Por día de la semana (promedio)

N. únicos / Visitas (x 100)

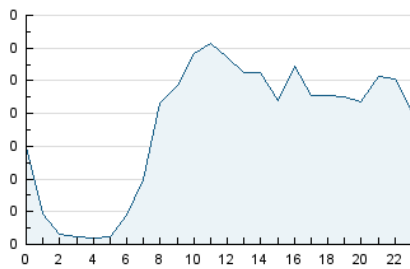


Páginas (x 100)

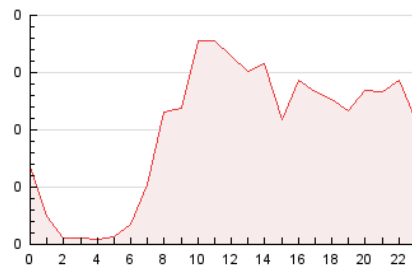


4.2 Por franja horaria (promedio)

Visitas_ (x 1000)

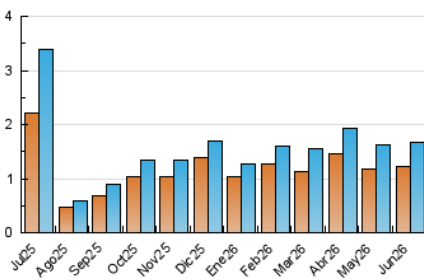


Páginas (x 1000)

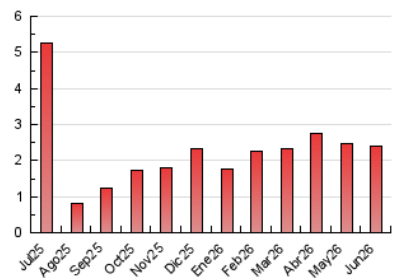


4.3 Por meses

N. únicos / Visitas (x 1000)



Páginas (x 1000)





INFORMACION Y CONTROL DE PUBLICACIONES, S.A.

Velázquez, 46, 1ª Drcha - Tel. 91 435 00 32 Fax 91 435 96 05 - 28001 - MADRID
Av. Diagonal 497, 5a planta - Tel 93 439 24 18 Fax 93 419 25 34 - 08029 - BARCELONA

Anexo - Tráfico Nacional

Título: LACONCA51.CAT
URL Primaria: https://www.laconca51.cat
Editor: Associació La Conca 5.1
Domicilio: Pza. Poblet i Teixido, 10
Ciudad: 43400 TARRAGONA
Teléfono: -
Fax: -
E-mail:
Clasificación: Noticias e Información
Sub-Clasificación: Noticias globales y actualidad

LaConca'5.1

1. Cifras totales y promedios (Nacional)

MES - AÑO	NAVEGADORES UNICOS	VISITAS	PAGINAS
Junio - 2026	1.197	1.637	2.349
PROMEDIO DIARIO	47	54	78
PROMEDIO LUNES-VIERNES	49	58	83
PROMEDIO SABADO-DOMINGO	42	46	65
PAGINAS / VISITAS	1,44		
DURACION MEDIA VISITAS	0:02:30		
TIEMPO INTERACCIÓN MEDIO	0:01:05		

2. Secciones (Nacional)

	PAGINAS	%
HOME	456	19.41 %
RESTO	1.893	80.59 %

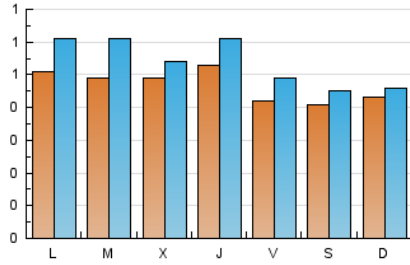
3. Por día del mes (Nacional)

Día	N. únicos	Visitas	Páginas	Día	N. únicos	Visitas	Páginas	Día	N. únicos	Visitas	Páginas
1	41	48	72	11	52	59	94	21	44	47	66
2	59	73	116	12	51	56	77	22	53	62	112
3	46	48	69	13	49	55	68	23	26	34	46
4	80	97	123	14	51	54	77	24	35	39	68
5	42	52	62	15	61	76	100	25	29	29	41
6	37	42	59	16	45	54	68	26	38	42	44
7	39	44	74	17	62	66	98	27	48	53	69
8	42	53	70	18	49	59	102	28	36	39	65
9	66	88	115	19	38	45	67	29	58	68	119
10	54	64	87	20	28	30	38	30	49	58	83

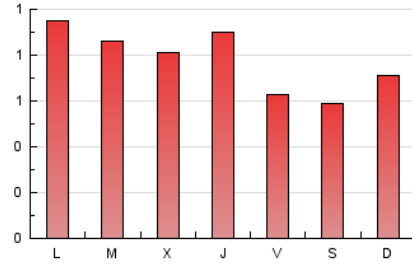
4. Gráficas (Nacional)

4.1 Por día de la semana (promedio)

N. únicos / Visitas (x 100)

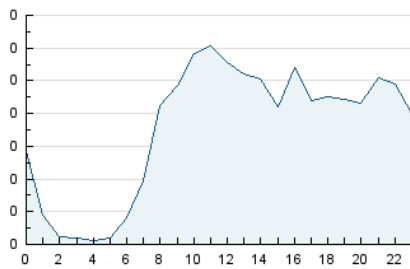


Páginas (x 100)

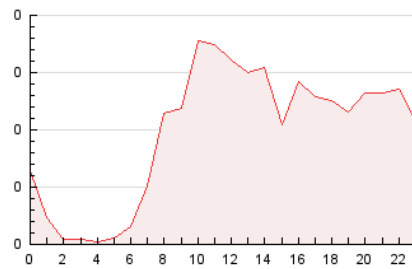


4.2 Por franja horaria (promedio)

Visitas_ (x 1000)

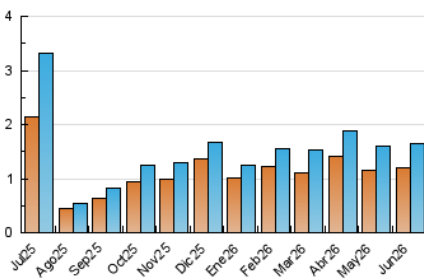


Páginas (x 1000)

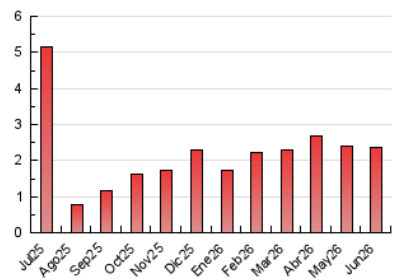


4.3 Por meses

N. únicos / Visitas (x 1000)



Páginas (x 1000)



5. Observaciones

Este Medio Electrónico de Comunicación ha sido medido por la herramienta Google Analytics de Google (GA4).

6. Definiciones básicas (Para más información ver Normas Técnicas para el Control de los Medios Electrónicos de Comunicación)

Página Vista:

Conjunto de ficheros enviado a un usuario como resultado de una petición del mismo recibida por el servidor. Cuando la página está formada por varios marcos (frames), el conjunto de los mismos tendrá, a efectos de cómputo, la consideración de una página unitaria.

Visita:

Una secuencia ininterrumpida de páginas servidas a un usuario válido. Si dicho usuario no realiza peticiones de páginas en un periodo de tiempo (30 min) la siguiente petición constituirá el inicio de una nueva visita.

Navegador Único:

Total de combinaciones únicas de una dirección IP y un identificador adicional. Los medios pueden utilizar cookies o el Identificador de Alta de registro.

Duración Página Vista:

Tiempo acumulado en segundos de todas las páginas vistas (en visitas de dos o más páginas vistas), dividido por el número total de páginas vistas.

Duración Visita:

Tiempo en segundos de todas las visitas de dos o más páginas vistas, dividido por el número total de visitas de dos o más páginas vistas.

Tráfico nacional:

Audiencia/difusión correspondiente a España medida en base a los datos de las direcciones IP registradas por el sistema de medición.

7. Opinión

De OJDinteractiva, la división de INFORMACIÓN Y CONTROL DE PUBLICACIONES S.A.:

Hemos examinado la información facilitada por el editor del medio electrónico para el periodo que comprende la presente certificación.

Nuestro examen se ha realizado de acuerdo con las normas y procedimientos establecidos en las Normas Técnicas para el Control de los Medios Electrónicos de Comunicación.

En nuestra opinión, la presente acta presenta razonablemente la difusión/audiencia registrada por este medio electrónico.

ADVERTENCIA:

El trabajo de OJDinteractiva, la división de INFORMACIÓN Y CONTROL DE PUBLICACIONES S.A (INTROL) se limita a la realización de pruebas para la revisión de los datos de recuento suministrados por el editor con la finalidad de expresar una opinión sobre la razonabilidad de dichos datos de acuerdo con las Normas Técnicas para el control de los MEC.

Por tanto, INTROL no acepta responsabilidad alguna por las inexactitudes o errores que puedan existir en los datos de recuento. Tampoco acepta ninguna responsabilidad por la falsedad en los datos de recuento recibidos del editor, ni por otros datos de medición que no están incluidos en el análisis.

Julio - 2026

OJDinteractiva