



## INFORMACION Y CONTROL DE PUBLICACIONES, S.A.

Velázquez, 46, 1º Drcha - Tel. 91 435 00 32 Fax 91 435 96 05 - 28001 - MADRID  
 Entença, 218 Entr. 7 - Tel 93 439 24 18 Fax 93 419 25 34 - 08029 - BARCELONA

**Título:** LACONCA51.CAT  
**URL Primaria:** https://www.laconca51.cat  
**Editor:** Associació La Conca 5.1  
**Domicilio:** Pza. Poblet i Teixido, 10  
**Ciudad:** 43400 TARRAGONA  
**Teléfono:** -  
**Fax:** -  
**E-mail:**  
**Clasificación:** Noticias e Información  
**Sub-Clasificación:** Noticias de interés especial

# LaConca'5.1

### 1. Cifras totales y promedios (Nacional e Internacional)

MES - AÑO	NAVEGADORES UNICOS	VISITAS	PAGINAS
Junio - 2021	3.895	4.783	6.749
<b>PROMEDIO DIARIO</b>	<b>146</b>	<b>159</b>	<b>225</b>
<b>PROMEDIO LUNES-VIERNES</b>	156	171	244
<b>PROMEDIO SABADO-DOMINGO</b>	120	128	173
<b>PAGINAS / VISITAS</b>	1,41		
<b>DURACION MEDIA VISITAS</b>	0:01:07		
<b>DURACION MEDIA PAGINAS</b>	0:02:42		

### 2. Secciones (Nacional e Internacional)

	PAGINAS	%
<b>HOME</b>	622	9.22 %
<b>RESTO</b>	6.127	90.78 %

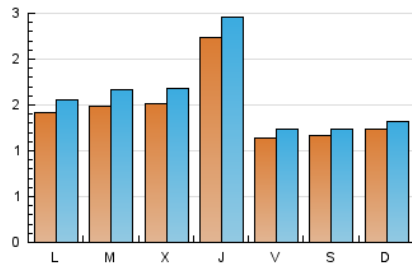
### 3. Por día del mes (Nacional e Internacional)

Día	N. únicos	Visitas	Páginas	Día	N. únicos	Visitas	Páginas	Día	N. únicos	Visitas	Páginas
1	135	151	217	11	76	83	114	21	243	266	374
2	191	217	306	12	89	96	138	22	203	230	338
3	259	296	392	13	102	108	145	23	150	160	211
4	153	159	235	14	119	131	212	24	82	89	127
5	190	197	271	15	145	159	201	25	71	80	142
6	195	209	260	16	127	141	186	26	60	66	97
7	123	129	170	17	428	465	641	27	80	85	125
8	135	148	205	18	157	168	246	28	84	92	166
9	151	165	245	19	127	134	173	29	126	141	197
10	127	134	176	20	118	127	178	30	140	157	261

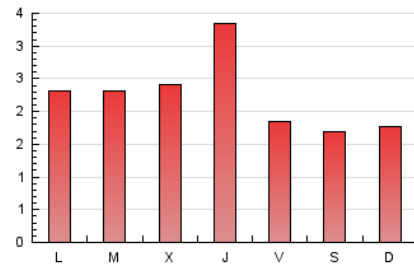
4. Gráficas (Nacional e Internacional)

4.1 Por día de la semana (promedio)

N. únicos / Visitas (x 100)



Páginas (x 100)

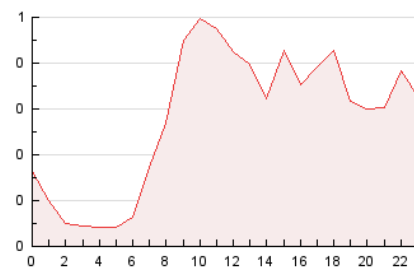


4.2 Por franja horaria (promedio)

Visitas (x 1000)

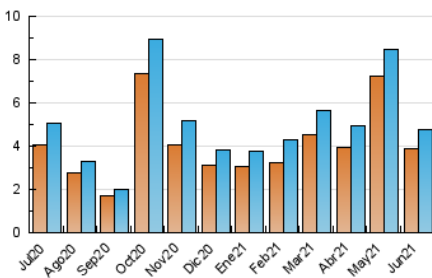


Páginas (x 1000)

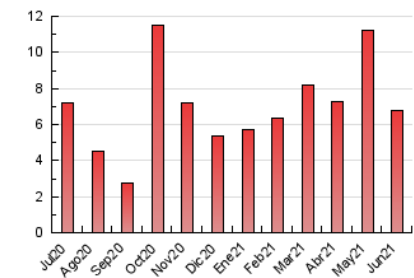


4.3 Por meses

N. únicos / Visitas (x 1000)



Páginas (x 1000)





## INFORMACION Y CONTROL DE PUBLICACIONES, S.A.

Velázquez, 46, 1º Drcha - Tel. 91 435 00 32 Fax 91 435 96 05 - 28001 - MADRID  
 Entença, 218 Entr. 7 - Tel 93 439 24 18 Fax 93 419 25 34 - 08029 - BARCELONA

### Anexo - Tráfico Nacional

**Título:** LACONCA51.CAT  
**URL Primaria:** https://www.laconca51.cat  
**Editor:** Associació La Conca 5.1  
**Domicilio:** Pza. Poblet i Teixido, 10  
**Ciudad:** 43400 TARRAGONA  
**Teléfono:** -  
**Fax:** -  
**E-mail:**  
**Clasificación:** Noticias e Información  
**Sub-Clasificación:** Noticias de interés especial

# LaConca'5.1

#### 1. Cifras totales y promedios (Nacional)

MES - AÑO	NAVEGADORES UNICOS	VISITAS	PAGINAS
Junio - 2021	3.149	4.001	5.849
<b>PROMEDIO DIARIO</b>	<b>121</b>	<b>133</b>	<b>195</b>
<b>PROMEDIO LUNES-VIERNES</b>	<b>130</b>	<b>144</b>	<b>213</b>
<b>PROMEDIO SABADO-DOMINGO</b>	<b>96</b>	<b>103</b>	<b>146</b>
<b>PAGINAS / VISITAS</b>	<b>1,46</b>		
<b>DURACION MEDIA VISITAS</b>	<b>0:01:10</b>		
<b>DURACION MEDIA PAGINAS</b>	<b>0:02:32</b>		

#### 2. Secciones (Nacional)

	PAGINAS	%
<b>HOME</b>	542	9.27 %
<b>RESTO</b>	5.307	90.73 %

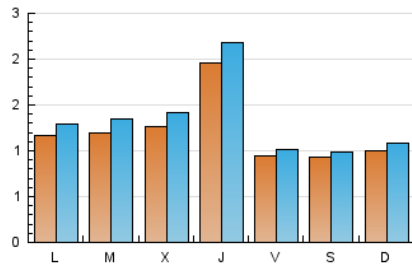
#### 3. Por día del mes (Nacional)

Día	N. únicos	Visitas	Páginas	Día	N. únicos	Visitas	Páginas	Día	N. únicos	Visitas	Páginas
1	116	131	196	11	64	70	101	21	212	234	337
2	172	198	284	12	69	75	116	22	160	183	285
3	233	270	350	13	85	90	124	23	121	130	170
4	136	142	217	14	84	94	171	24	63	70	93
5	172	178	251	15	121	135	177	25	46	54	107
6	172	186	235	16	102	116	158	26	43	48	75
7	108	114	154	17	388	425	598	27	61	66	102
8	115	128	183	18	129	140	216	28	65	73	143
9	124	137	217	19	86	91	128	29	83	97	151
10	101	107	146	20	81	90	139	30	116	129	225

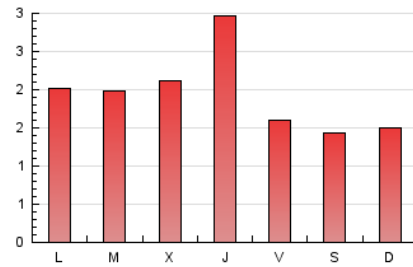
4. Gráficas (Nacional)

4.1 Por día de la semana (promedio)

N. únicos / Visitas (x 100)



Páginas (x 100)

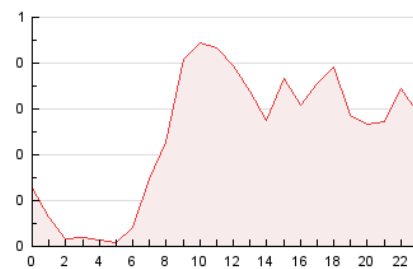


4.2 Por franja horaria (promedio)

Visitas (x 1000)

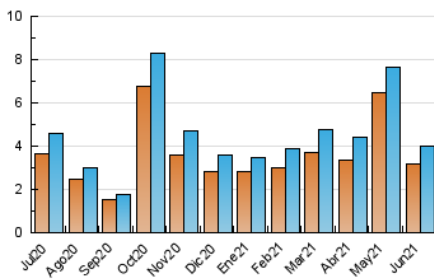


Páginas (x 1000)

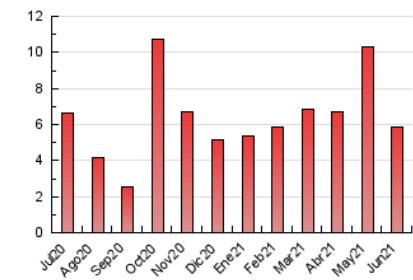


4.3 Por meses

N. únicos / Visitas (x 1000)



Páginas (x 1000)



## 5. Observaciones

Este Medio Electrónico de Comunicación ha sido medido por la herramienta Google Analytics de Google

## 6. Definiciones básicas (Para más información ver Normas Técnicas para el Control de los Medios Electrónicos de Comunicación)

### Página Vista:

Conjunto de ficheros enviado a un usuario como resultado de una petición del mismo recibida por el servidor. Cuando la página está formada por varios marcos (frames), el conjunto de los mismos tendrá, a efectos de cómputo, la consideración de una página unitaria.

### Visita:

Una secuencia ininterrumpida de páginas servidas a un usuario válido. Si dicho usuario no realiza peticiones de páginas en un periodo de tiempo (30 min) la siguiente petición constituirá el inicio de una nueva visita.

### Navegador Único:

Total de combinaciones únicas de una dirección IP y un identificador adicional. Los medios pueden utilizar cookies o el Identificador de Alta de registro.

### Duración Página Vista:

Tiempo acumulado en segundos de todas las páginas vistas (en visitas de dos o más páginas vistas), dividido por el número total de páginas vistas.

### Duración Visita:

Tiempo en segundos de todas las visitas de dos o más páginas vistas, dividido por el número total de visitas de dos o más páginas vistas.

### Tráfico nacional:

Audiencia/difusión correspondiente a España medida en base a los datos de las direcciones IP registradas por el sistema de medición.

## 7. Opinión

De OJDinteractiva, la división de INFORMACIÓN Y CONTROL DE PUBLICACIONES S.A.:

Hemos examinado la información facilitada por el editor del medio electrónico para el periodo que comprende la presente certificación.

Nuestro examen se ha realizado de acuerdo con las normas y procedimientos establecidos en las Normas Técnicas para el Control de los Medios Electrónicos de Comunicación.

En nuestra opinión, la presente acta presenta razonablemente la difusión/audiencia registrada por este medio electrónico.

### ADVERTENCIA:

El trabajo de OJDinteractiva, la división de INFORMACIÓN Y CONTROL DE PUBLICACIONES S.A (INTROL) se limita a la realización de pruebas para la revisión de los datos de recuento suministrados por el editor con la finalidad de expresar una opinión sobre la razonabilidad de dichos datos de acuerdo con las Normas Técnicas para el control de los MEC.

Por tanto, INTROL no acepta responsabilidad alguna por las inexactitudes o errores que puedan existir en los datos de recuento. Tampoco acepta ninguna responsabilidad por la falsedad en los datos de recuento recibidos del editor, ni por otros datos de medición que no están incluidos en el análisis.

Julio - 2021

OJDinteractiva