



## INFORMACION Y CONTROL DE PUBLICACIONES, S.A.

Velázquez, 46, 1º Drcha - Tel. 91 435 00 32 Fax 91 435 96 05 - 28001 - MADRID  
 Entença, 218 Entr. 7 - Tel 93 439 24 18 Fax 93 419 25 34 - 08029 - BARCELONA

**Título:** HULEYMANTEL.COM  
**URL Primaria:** https://huleymantel.com  
**Editor:** Cyo Comunicación, S.L.  
**Domicilio:** General O Donnell, 4  
**Ciudad:** 38004 SANTA CRUZ DE TENERIFE  
**Teléfono:** -  
**Fax:** -  
**E-mail:**  
**Clasificación:** Hogar y Moda  
**Sub-Clasificación:** Gastronomía



### 1. Cifras totales y promedios (Nacional e Internacional)

MES - AÑO	NAVEGADORES UNICOS	VISITAS	PAGINAS
Junio - 2021	7.084	7.998	9.456
<b>PROMEDIO DIARIO</b>	<b>253</b>	<b>267</b>	<b>315</b>
<b>PROMEDIO LUNES-VIERNES</b>	235	249	299
<b>PROMEDIO SABADO-DOMINGO</b>	301	315	359
<b>PAGINAS / VISITAS</b>	1,18		
<b>DURACION MEDIA VISITAS</b>	0:00:43		
<b>DURACION MEDIA PAGINAS</b>	0:03:57		

### 2. Secciones (Nacional e Internacional)

	PAGINAS	%
<b>HOME</b>	699	7.39 %
<b>RESTO</b>	8.757	92.61 %

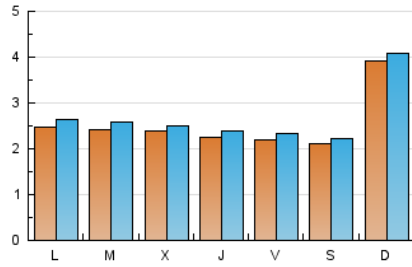
### 3. Por día del mes (Nacional e Internacional)

Día	N. únicos	Visitas	Páginas	Día	N. únicos	Visitas	Páginas	Día	N. únicos	Visitas	Páginas
1	241	252	315	11	198	210	249	21	207	228	277
2	278	288	340	12	191	200	229	22	195	210	239
3	211	225	279	13	230	241	279	23	196	206	245
4	195	204	237	14	241	257	357	24	198	214	248
5	210	217	255	15	241	254	288	25	208	221	247
6	239	253	283	16	234	244	309	26	255	271	331
7	210	218	265	17	289	308	371	27	896	922	988
8	244	263	316	18	278	293	353	28	332	348	395
9	236	256	314	19	189	203	232	29	287	307	375
10	201	206	230	20	198	216	274	30	249	263	336

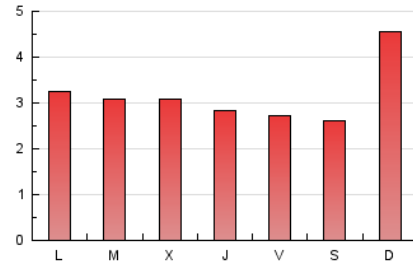
4. Gráficas (Nacional e Internacional)

4.1 Por día de la semana (promedio)

N. únicos / Visitas (x 100)



Páginas (x 100)

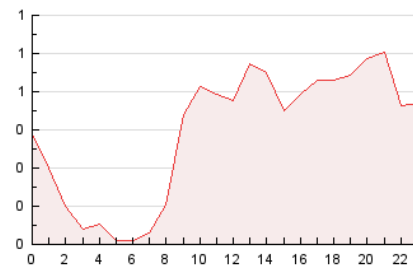


4.2 Por franja horaria (promedio)

Visitas (x 1000)

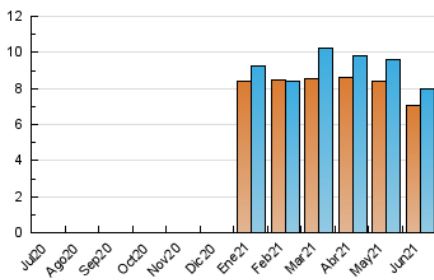


Páginas (x 1000)

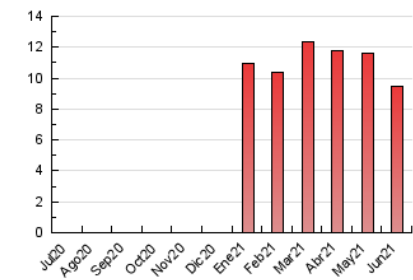


4.3 Por meses

N. únicos / Visitas (x 1000)



Páginas (x 1000)





## INFORMACION Y CONTROL DE PUBLICACIONES, S.A.

Velázquez, 46, 1º Drcha - Tel. 91 435 00 32 Fax 91 435 96 05 - 28001 - MADRID  
 Entença, 218 Entr. 7 - Tel 93 439 24 18 Fax 93 419 25 34 - 08029 - BARCELONA

### Anexo - Tráfico Nacional

**Título:** HULEYMANTEL.COM  
**URL Primaria:** https://huleymantel.com  
**Editor:** Cyo Comunicación, S.L.  
**Domicilio:** General O Donnell, 4  
**Ciudad:** 38004 SANTA CRUZ DE TENERIFE  
**Teléfono:** -  
**Fax:** -  
**E-mail:**  
**Clasificación:** Hogar y Moda  
**Sub-Clasificación:** Gastronomía



#### 1. Cifras totales y promedios (Nacional)

MES - AÑO	NAVEGADORES UNICOS	VISITAS	PAGINAS
Junio - 2021	4.690	5.425	6.698
<b>PROMEDIO DIARIO</b>	<b>169</b>	<b>181</b>	<b>223</b>
<b>PROMEDIO LUNES-VIERNES</b>	<b>152</b>	<b>164</b>	<b>208</b>
<b>PROMEDIO SABADO-DOMINGO</b>	<b>218</b>	<b>229</b>	<b>266</b>
<b>PAGINAS / VISITAS</b>	<b>1,23</b>		
<b>DURACION MEDIA VISITAS</b>	<b>0:00:55</b>		
<b>DURACION MEDIA PAGINAS</b>	<b>0:03:54</b>		

#### 2. Secciones (Nacional)

	PAGINAS	%
<b>HOME</b>	648	9.67 %
<b>RESTO</b>	6.050	90.33 %

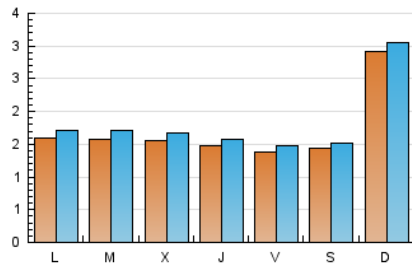
#### 3. Por día del mes (Nacional)

Día	N. únicos	Visitas	Páginas	Día	N. únicos	Visitas	Páginas	Día	N. únicos	Visitas	Páginas
1	154	164	222	11	134	145	177	21	127	144	184
2	164	172	218	12	117	124	150	22	126	139	165
3	124	130	177	13	143	151	182	23	124	134	166
4	116	123	149	14	148	160	252	24	124	138	166
5	152	158	191	15	156	165	197	25	114	122	139
6	177	188	213	16	153	162	222	26	178	192	242
7	138	145	185	17	207	224	278	27	713	734	793
8	157	175	224	18	189	202	259	28	227	239	279
9	171	190	243	19	127	134	159	29	196	214	277
10	131	134	150	20	134	147	195	30	163	176	244

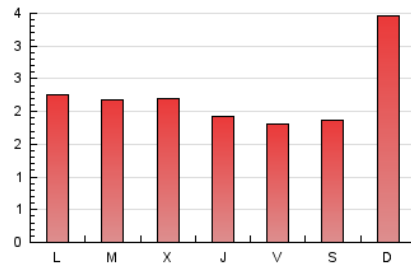
4. Gráficas (Nacional)

4.1 Por día de la semana (promedio)

N. únicos / Visitas (x 100)

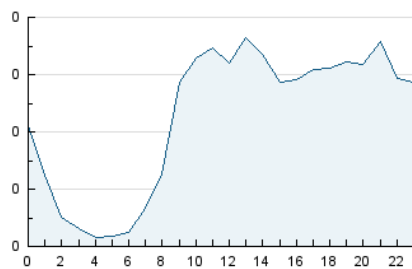


Páginas (x 100)

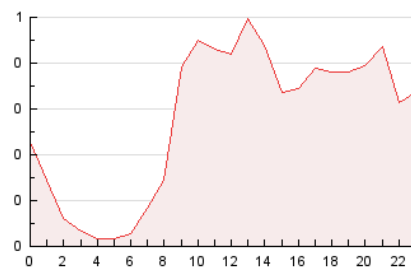


4.2 Por franja horaria (promedio)

Visitas (x 1000)

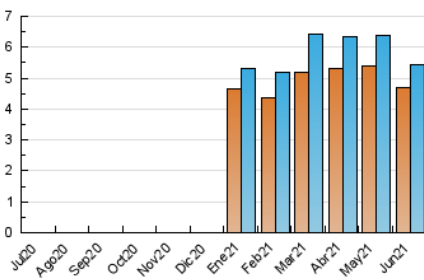


Páginas (x 1000)

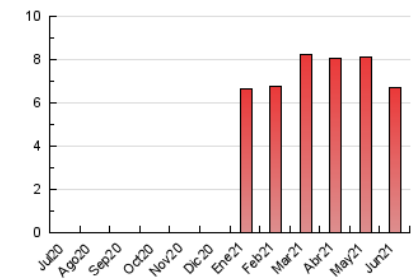


4.3 Por meses

N. únicos / Visitas (x 1000)



Páginas (x 1000)



## 5. Observaciones

Este Medio Electrónico de Comunicación ha sido medido por la herramienta Google Analytics de Google

## 6. Definiciones básicas (Para más información ver Normas Técnicas para el Control de los Medios Electrónicos de Comunicación)

### Página Vista:

Conjunto de ficheros enviado a un usuario como resultado de una petición del mismo recibida por el servidor. Cuando la página está formada por varios marcos (frames), el conjunto de los mismos tendrá, a efectos de cómputo, la consideración de una página unitaria.

### Visita:

Una secuencia ininterrumpida de páginas servidas a un usuario válido. Si dicho usuario no realiza peticiones de páginas en un periodo de tiempo (30 min) la siguiente petición constituirá el inicio de una nueva visita.

### Navegador Único:

Total de combinaciones únicas de una dirección IP y un identificador adicional. Los medios pueden utilizar cookies o el Identificador de Alta de registro.

### Duración Página Vista:

Tiempo acumulado en segundos de todas las páginas vistas (en visitas de dos o más páginas vistas), dividido por el número total de páginas vistas.

### Duración Visita:

Tiempo en segundos de todas las visitas de dos o más páginas vistas, dividido por el número total de visitas de dos o más páginas vistas.

### Tráfico nacional:

Audiencia/difusión correspondiente a España medida en base a los datos de las direcciones IP registradas por el sistema de medición.

## 7. Opinión

De OJDinteractiva, la división de INFORMACIÓN Y CONTROL DE PUBLICACIONES S.A.:

Hemos examinado la información facilitada por el editor del medio electrónico para el periodo que comprende la presente certificación.

Nuestro examen se ha realizado de acuerdo con las normas y procedimientos establecidos en las Normas Técnicas para el Control de los Medios Electrónicos de Comunicación.

En nuestra opinión, la presente acta presenta razonablemente la difusión/audiencia registrada por este medio electrónico.

### ADVERTENCIA:

El trabajo de OJDinteractiva, la división de INFORMACIÓN Y CONTROL DE PUBLICACIONES S.A (INTROL) se limita a la realización de pruebas para la revisión de los datos de recuento suministrados por el editor con la finalidad de expresar una opinión sobre la razonabilidad de dichos datos de acuerdo con las Normas Técnicas para el control de los MEC.

Por tanto, INTROL no acepta responsabilidad alguna por las inexactitudes o errores que puedan existir en los datos de recuento. Tampoco acepta ninguna responsabilidad por la falsedad en los datos de recuento recibidos del editor, ni por otros datos de medición que no están incluidos en el análisis.

Julio - 2021

OJDinteractiva