



INFORMACION Y CONTROL DE PUBLICACIONES, S.A.

Velázquez, 46, 1º Drcha - Tel. 91 435 00 32 Fax 91 435 96 05 - 28001 - MADRID
 Entença, 218 Entr. 7 - Tel 93 439 24 18 Fax 93 419 25 34 - 08029 - BARCELONA

Título: LAREPUBLICACHECA.CAT
URL Primaria: http://www.larepublicacheca.cat
Editor: República Checa Press, S.C.P.
Domicilio: Pza. Corsini, Apto. Correos nº 7
Ciudad: 43001 TARRAGONA
Teléfono:
Fax:
E-mail:
Clasificación: Noticias e Información
Sub-Clasificación: Noticias globales y actualidad



1. Cifras totales y promedios (Nacional e Internacional)

MES - AÑO	NAVEGADORES UNICOS	VISITAS	PAGINAS
Noviembre - 2020	40.922	54.531	67.459
PROMEDIO DIARIO	1.700	1.818	2.249
PROMEDIO LUNES-VIERNES	1.809	1.948	2.439
PROMEDIO SABADO-DOMINGO	1.445	1.513	1.805
PAGINAS / VISITAS	1,24		
DURACION MEDIA VISITAS	0:00:37		
DURACION MEDIA PAGINAS	0:02:34		

2. Secciones (Nacional e Internacional)

	PAGINAS	%
HOME	6.429	9.53 %
RESTO	61.030	90.47 %

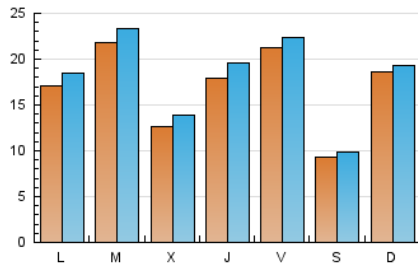
3. Por día del mes (Nacional e Internacional)

Día	N. únicos	Visitas	Páginas	Día	N. únicos	Visitas	Páginas	Día	N. únicos	Visitas	Páginas
1	5.406	5.530	6.120	11	1.060	1.164	1.620	21	588	637	854
2	3.412	3.561	4.042	12	1.893	2.090	2.820	22	498	528	670
3	5.266	5.443	6.029	13	1.034	1.138	1.538	23	925	1.043	1.414
4	2.047	2.184	2.622	14	498	544	687	24	1.017	1.148	1.551
5	2.541	2.841	3.838	15	454	501	712	25	1.063	1.196	1.600
6	5.604	5.800	6.694	16	844	951	1.277	26	1.667	1.745	2.063
7	1.881	1.992	2.458	17	1.104	1.220	1.599	27	1.239	1.334	1.676
8	2.426	2.539	2.972	18	903	993	1.397	28	730	767	981
9	2.524	2.772	3.494	19	1.078	1.181	1.547	29	525	578	795
10	1.324	1.508	2.228	20	610	674	943	30	837	929	1.218

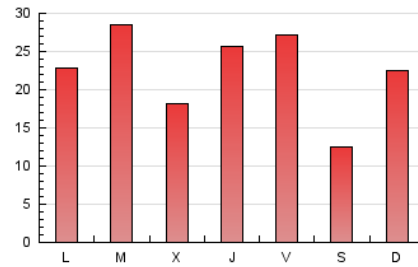
4. Gráficas (Nacional e Internacional)

4.1 Por día de la semana (promedio)

N. únicos / Visitas (x 100)

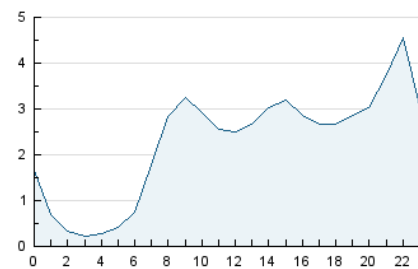


Páginas (x 100)

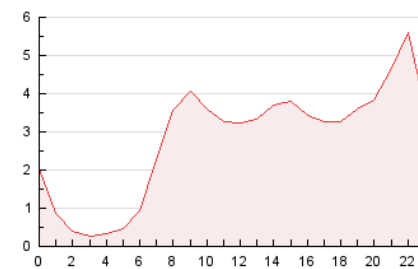


4.2 Por franja horaria (promedio)

Visitas (x 1000)

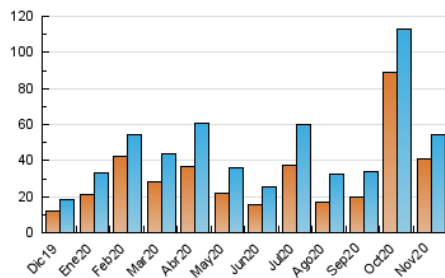


Páginas (x 1000)

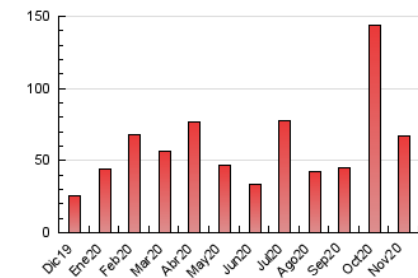


4.3 Por meses

N. únicos / Visitas (x 1000)



Páginas (x 1000)





INFORMACION Y CONTROL DE PUBLICACIONES, S.A.

Velázquez, 46, 1º Drcha - Tel. 91 435 00 32 Fax 91 435 96 05 - 28001 - MADRID
 Entença, 218 Entr. 7 - Tel 93 439 24 18 Fax 93 419 25 34 - 08029 - BARCELONA

Anexo - Tráfico Nacional

Título: LAREPUBLICACHECA.CAT
URL Primaria: http://www.larepublicacheca.cat
Editor: República Checa Press, S.C.P.
Domicilio: Pza. Corsini, Aptdo. Correos nº 7
Ciudad: 43001 TARRAGONA
Teléfono:
Fax:
E-mail:
Clasificación: Noticias e Información
Sub-Clasificación: Noticias globales y actualidad



1. Cifras totales y promedios (Nacional)

MES - AÑO	NAVEGADORES UNICOS	VISITAS	PAGINAS
Noviembre - 2020	38.158	51.699	64.383
PROMEDIO DIARIO	1.607	1.723	2.146
PROMEDIO LUNES-VIERNES	1.707	1.844	2.325
PROMEDIO SABADO-DOMINGO	1.374	1.441	1.728
PAGINAS / VISITAS	1,25		
DURACION MEDIA VISITAS	0:00:38		
DURACION MEDIA PAGINAS	0:02:35		

2. Secciones (Nacional)

	PAGINAS	%
HOME	6.352	9.87 %
RESTO	58.031	90.13 %

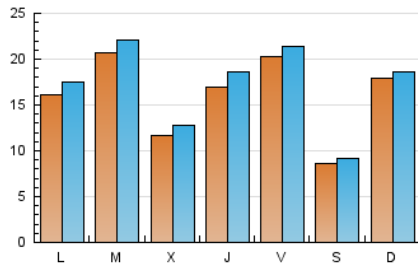
3. Por día del mes (Nacional)

Día	N. únicos	Visitas	Páginas	Día	N. únicos	Visitas	Páginas	Día	N. únicos	Visitas	Páginas
1	5.274	5.398	5.981	11	957	1.058	1.506	21	520	568	784
2	3.275	3.424	3.899	12	1.799	1.993	2.716	22	453	482	620
3	5.119	5.296	5.872	13	957	1.060	1.453	23	841	958	1.323
4	1.943	2.080	2.515	14	451	491	631	24	931	1.058	1.455
5	2.430	2.728	3.707	15	411	458	667	25	971	1.102	1.498
6	5.480	5.674	6.525	16	790	894	1.219	26	1.555	1.632	1.948
7	1.776	1.886	2.333	17	992	1.108	1.480	27	1.150	1.241	1.576
8	2.334	2.447	2.875	18	800	889	1.288	28	675	712	923
9	2.425	2.672	3.392	19	966	1.068	1.425	29	475	527	740
10	1.208	1.387	2.090	20	528	591	847	30	730	817	1.095

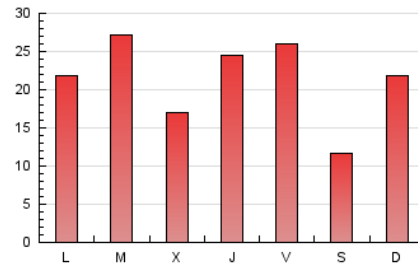
4. Gráficas (Nacional)

4.1 Por día de la semana (promedio)

N. únicos / Visitas (x 100)

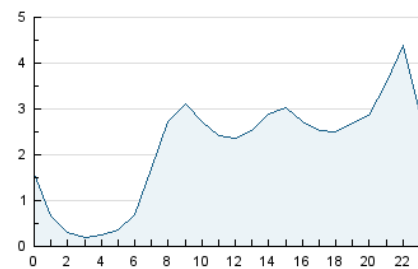


Páginas (x 100)

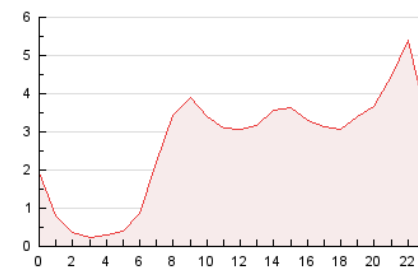


4.2 Por franja horaria (promedio)

Visitas (x 1000)

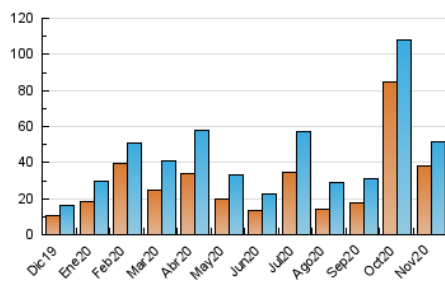


Páginas (x 1000)

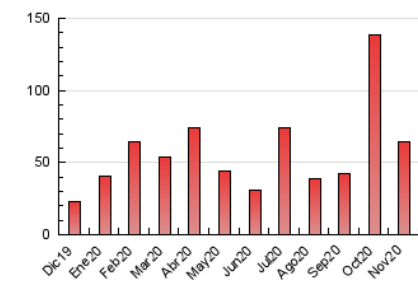


4.3 Por meses

N. únicos / Visitas (x 1000)



Páginas (x 1000)



5. Observaciones

Este Medio Electrónico de Comunicación ha sido medido por la herramienta Google Analytics de Google

6. Definiciones básicas (Para más información ver Normas Técnicas para el Control de los Medios Electrónicos de Comunicación)

Página Vista:

Conjunto de ficheros enviado a un usuario como resultado de una petición del mismo recibida por el servidor. Cuando la página está formada por varios marcos (frames), el conjunto de los mismos tendrá, a efectos de cómputo, la consideración de una página unitaria.

Visita:

Una secuencia ininterrumpida de páginas servidas a un usuario válido. Si dicho usuario no realiza peticiones de páginas en un periodo de tiempo (30 min) la siguiente petición constituirá el inicio de una nueva visita.

Navegador Único:

Total de combinaciones únicas de una dirección IP y un identificador adicional. Los medios pueden utilizar cookies o el Identificador de Alta de registro.

Duración Página Vista:

Tiempo acumulado en segundos de todas las páginas vistas (en visitas de dos o más páginas vistas), dividido por el número total de páginas vistas.

Duración Visita:

Tiempo en segundos de todas las visitas de dos o más páginas vistas, dividido por el número total de visitas de dos o más páginas vistas.

Tráfico nacional:

Audiencia/difusión correspondiente a España medida en base a los datos de las direcciones IP registradas por el sistema de medición.

7. Opinión

De OJDinteractiva, la división de INFORMACIÓN Y CONTROL DE PUBLICACIONES S.A.:

Hemos examinado la información facilitada por el editor del medio electrónico para el periodo que comprende la presente certificación.

Nuestro examen se ha realizado de acuerdo con las normas y procedimientos establecidos en las Normas Técnicas para el Control de los Medios Electrónicos de Comunicación.

En nuestra opinión, la presente acta presenta razonablemente la difusión/audiencia registrada por este medio electrónico.

ADVERTENCIA:

El trabajo de OJDinteractiva, la división de INFORMACIÓN Y CONTROL DE PUBLICACIONES S.A (INTROL) se limita a la realización de pruebas para la revisión de los datos de recuento suministrados por el editor con la finalidad de expresar una opinión sobre la razonabilidad de dichos datos de acuerdo con las Normas Técnicas para el control de los MEC.

Por tanto, INTROL no acepta responsabilidad alguna por las inexactitudes o errores que puedan existir en los datos de recuento. Tampoco acepta ninguna responsabilidad por la falsedad en los datos de recuento recibidos del editor, ni por otros datos de medición que no están incluidos en el análisis.

Diciembre - 2020

OJDinteractiva