



INFORMACION Y CONTROL DE PUBLICACIONES, S.A.

Velázquez, 46, 1º Drcha - Tel. 91 435 00 32 Fax 91 435 96 05 - 28001 - MADRID
Av. Diagonal 497, 5a planta - Tel 93 439 24 18 Fax 93 419 25 34 - 08029 - BARCELONA

Título: LAREPUBLICACHECA.CAT
URL Primaria: http://www.larepublicacheca.cat
Editor: República Checa Press, S.C.P.
Domicilio: Pza. Corsini, Aptdo. Correos nº 7
Ciudad: 43001 TARRAGONA
Teléfono:
Fax:
E-mail:
Clasificación: Noticias e Información
Sub-Clasificación: Noticias globales y actualidad



1. Cifras totales y promedios (Nacional e Internacional)

MES - AÑO	NAVEGADORES UNICOS	VISITAS	PAGINAS
Octubre - 2022	33.972	50.074	67.775
PROMEDIO DIARIO	1.472	1.615	2.186
PROMEDIO LUNES-VIERNES	1.566	1.732	2.382
PROMEDIO SABADO-DOMINGO	1.276	1.370	1.776
PAGINAS / VISITAS	1,35		
DURACION MEDIA VISITAS	0:00:46		
DURACION MEDIA PAGINAS	0:02:09		

2. Secciones (Nacional e Internacional)

	PAGINAS	%
HOME	6.377	9.41 %
RESTO	61.398	90.59 %

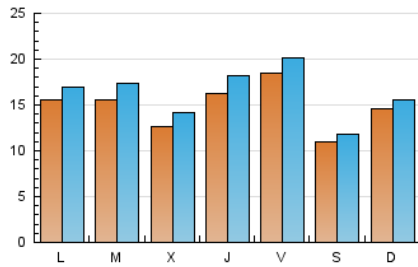
3. Por día del mes (Nacional e Internacional)

Día	N. únicos	Visitas	Páginas	Día	N. únicos	Visitas	Páginas	Día	N. únicos	Visitas	Páginas
1	777	855	1.095	11	1.344	1.509	2.037	21	1.365	1.594	2.068
2	980	1.058	1.311	12	1.055	1.220	1.578	22	920	981	1.193
3	957	1.066	1.412	13	1.189	1.316	1.737	23	573	611	825
4	886	986	1.311	14	891	979	1.284	24	1.172	1.353	2.238
5	942	1.034	1.297	15	716	791	983	25	2.617	2.936	4.786
6	1.826	1.956	2.358	16	1.313	1.457	1.845	26	2.013	2.243	3.356
7	3.649	3.813	4.309	17	1.877	2.088	2.785	27	2.392	2.774	4.406
8	2.323	2.425	2.810	18	1.367	1.498	1.927	28	1.468	1.655	2.489
9	1.233	1.311	1.572	19	1.020	1.144	1.570	29	764	855	1.177
10	1.366	1.473	1.851	20	1.106	1.210	1.599	30	3.159	3.356	4.952
								31	2.384	2.527	3.614

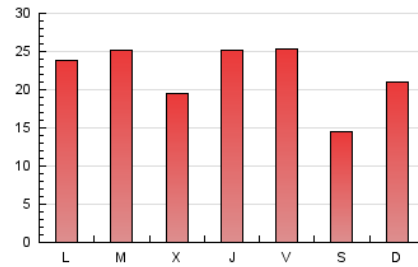
4. Gráficas (Nacional e Internacional)

4.1 Por día de la semana (promedio)

N. únicos / Visitas (x 100)

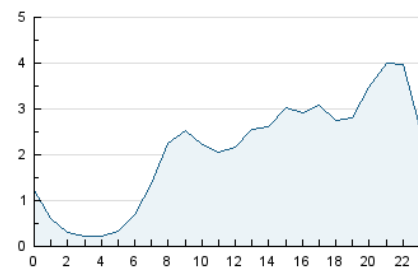


Páginas (x 100)

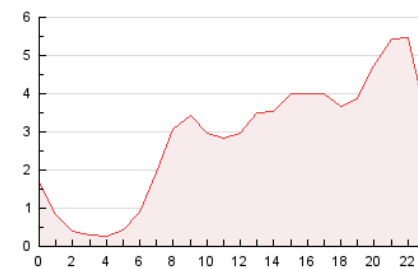


4.2 Por franja horaria (promedio)

Visitas_ (x 1000)

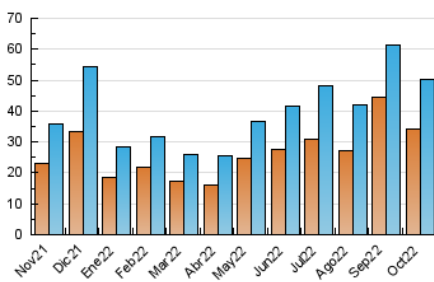


Páginas (x 1000)

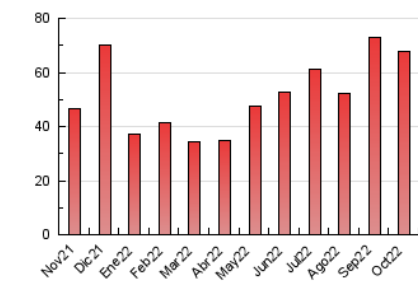


4.3 Por meses

N. únicos / Visitas (x 1000)



Páginas (x 1000)





INFORMACION Y CONTROL DE PUBLICACIONES, S.A.

Velázquez, 46, 1º Drcha - Tel. 91 435 00 32 Fax 91 435 96 05 - 28001 - MADRID
Av. Diagonal 497, 5a planta - Tel 93 439 24 18 Fax 93 419 25 34 - 08029 - BARCELONA

Anexo - Tráfico Nacional

Título: LAREPUBLICACHECA.CAT
URL Primaria: http://www.larepublicacheca.cat
Editor: República Checa Press, S.C.P.
Domicilio: Pza. Corsini, Apto. Correos nº 7
Ciudad: 43001 TARRAGONA
Teléfono:
Fax:
E-mail:
Clasificación: Noticias e Información
Sub-Clasificación: Noticias globales y actualidad



1. Cifras totales y promedios (Nacional)

MES - AÑO	NAVEGADORES UNICOS	VISITAS	PAGINAS
Octubre - 2022	30.481	46.296	63.580
PROMEDIO DIARIO	1.355	1.493	2.051
PROMEDIO LUNES-VIERNES	1.439	1.600	2.235
PROMEDIO SABADO-DOMINGO	1.177	1.269	1.664
PAGINAS / VISITAS	1,37		
DURACION MEDIA VISITAS	0:00:48		
DURACION MEDIA PAGINAS	0:02:09		

2. Secciones (Nacional)

	PAGINAS	%
HOME	6.229	9.80 %
RESTO	57.351	90.20 %

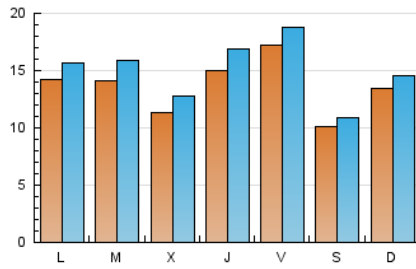
3. Por día del mes (Nacional)

Día	N. únicos	Visitas	Páginas	Día	N. únicos	Visitas	Páginas	Día	N. únicos	Visitas	Páginas
1	677	753	993	11	1.189	1.347	1.857	21	1.240	1.465	1.937
2	878	952	1.190	12	937	1.093	1.436	22	826	887	1.096
3	850	957	1.298	13	1.053	1.179	1.591	23	508	543	755
4	760	859	1.180	14	813	897	1.193	24	1.049	1.229	2.102
5	835	925	1.185	15	625	699	889	25	2.479	2.795	4.621
6	1.721	1.847	2.238	16	1.208	1.350	1.725	26	1.857	2.077	3.158
7	3.500	3.655	4.140	17	1.728	1.934	2.625	27	2.258	2.632	4.223
8	2.228	2.325	2.690	18	1.225	1.354	1.771	28	1.327	1.505	2.325
9	1.157	1.230	1.473	19	914	1.034	1.442	29	672	762	1.074
10	1.234	1.338	1.702	20	989	1.089	1.472	30	2.995	3.190	4.759
								31	2.258	2.394	3.440

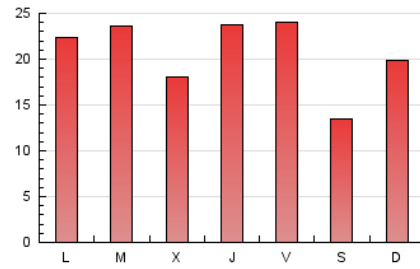
4. Gráficas (Nacional)

4.1 Por día de la semana (promedio)

N. únicos / Visitas (x 100)

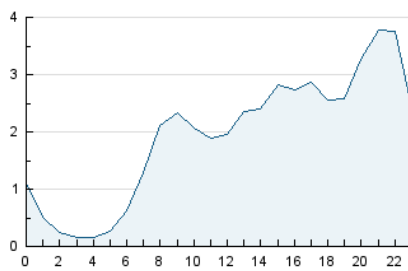


Páginas (x 100)

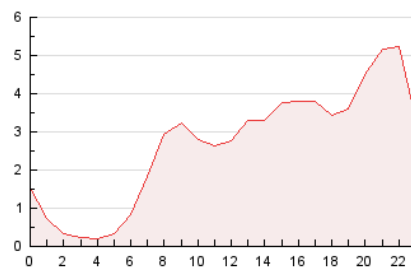


4.2 Por franja horaria (promedio)

Visitas_ (x 1000)

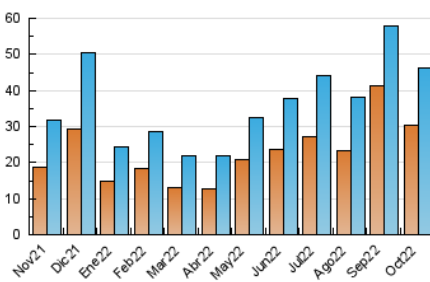


Páginas (x 1000)

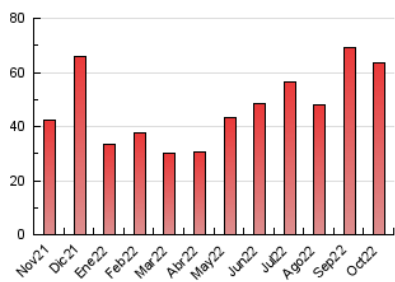


4.3 Por meses

N. únicos / Visitas (x 1000)



Páginas (x 1000)



5. Observaciones

Este Medio Electrónico de Comunicación ha sido medido por la herramienta Google Analytics de Google (Universal Analytics)

6. Definiciones básicas (Para más información ver Normas Técnicas para el Control de los Medios Electrónicos de Comunicación)

Página Vista:

Conjunto de ficheros enviado a un usuario como resultado de una petición del mismo recibida por el servidor. Cuando la página está formada por varios marcos (frames), el conjunto de los mismos tendrá, a efectos de cómputo, la consideración de una página unitaria.

Visita:

Una secuencia ininterrumpida de páginas servidas a un usuario válido. Si dicho usuario no realiza peticiones de páginas en un periodo de tiempo (30 min) la siguiente petición constituirá el inicio de una nueva visita.

Navegador Único:

Total de combinaciones únicas de una dirección IP y un identificador adicional. Los medios pueden utilizar cookies o el Identificador de Alta de registro.

Duración Página Vista:

Tiempo acumulado en segundos de todas las páginas vistas (en visitas de dos o más páginas vistas), dividido por el número total de páginas vistas.

Duración Visita:

Tiempo en segundos de todas las visitas de dos o más páginas vistas, dividido por el número total de visitas de dos o más páginas vistas.

Tráfico nacional:

Audiencia/difusión correspondiente a España medida en base a los datos de las direcciones IP registradas por el sistema de medición.

7. Opinión

De OJDinteractiva, la división de INFORMACIÓN Y CONTROL DE PUBLICACIONES S.A.:

Hemos examinado la información facilitada por el editor del medio electrónico para el periodo que comprende la presente certificación.

Nuestro examen se ha realizado de acuerdo con las normas y procedimientos establecidos en las Normas Técnicas para el Control de los Medios Electrónicos de Comunicación.

En nuestra opinión, la presente acta presenta razonablemente la difusión/audiencia registrada por este medio electrónico.

ADVERTENCIA:

El trabajo de OJDinteractiva, la división de INFORMACIÓN Y CONTROL DE PUBLICACIONES S.A (INTROL) se limita a la realización de pruebas para la revisión de los datos de recuento suministrados por el editor con la finalidad de expresar una opinión sobre la razonabilidad de dichos datos de acuerdo con las Normas Técnicas para el control de los MEC. Por tanto, INTROL no acepta responsabilidad alguna por las inexactitudes o errores que puedan existir en los datos de recuento. Tampoco acepta ninguna responsabilidad por la falsedad en los datos de recuento recibidos del editor, ni por otros datos de medición que no están incluidos en el análisis.

Noviembre - 2022

OJDinteractiva