



INFORMACION Y CONTROL DE PUBLICACIONES, S.A.

Velázquez, 46, 1º Drcha - Tel. 91 435 00 32 Fax 91 435 96 05 - 28001 - MADRID
Av. Diagonal 497, 5a planta - Tel 93 439 24 18 Fax 93 419 25 34 - 08029 - BARCELONA

Título: LAREPUBLICACHECA.CAT
URL Primaria: http://www.larepublicacheca.cat
Editor: República Checa Press, S.C.P.
Domicilio: Pza. Corsini, Apto. Correos nº 7
Ciudad: 43001 TARRAGONA
Teléfono:
Fax:
E-mail:
Clasificación: Noticias e Información
Sub-Clasificación: Noticias globales y actualidad



1. Cifras totales y promedios (Nacional e Internacional)

MES - AÑO	NAVEGADORES UNICOS	VISITAS	PAGINAS
Septiembre - 2021	19.814	31.159	40.633
PROMEDIO DIARIO	943	1.039	1.354
PROMEDIO LUNES-VIERNES	926	1.021	1.333
PROMEDIO SABADO-DOMINGO	990	1.087	1.415
PAGINAS / VISITAS	1,30		
DURACION MEDIA VISITAS	0:00:47		
DURACION MEDIA PAGINAS	0:02:36		

2. Secciones (Nacional e Internacional)

	PAGINAS	%
HOME	5.138	12.64 %
RESTO	35.495	87.36 %

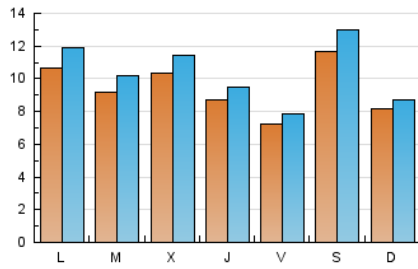
3. Por día del mes (Nacional e Internacional)

Día	N. únicos	Visitas	Páginas	Día	N. únicos	Visitas	Páginas	Día	N. únicos	Visitas	Páginas
1	622	658	807	11	649	717	999	21	1.078	1.199	1.535
2	621	647	829	12	522	570	761	22	801	888	1.137
3	514	541	693	13	880	995	1.412	23	1.009	1.102	1.505
4	2.824	3.222	4.114	14	665	751	1.045	24	936	1.005	1.286
5	1.647	1.733	2.203	15	1.178	1.297	1.629	25	499	531	681
6	1.180	1.313	1.734	16	911	1.009	1.348	26	528	573	759
7	1.112	1.231	1.539	17	740	835	1.077	27	968	1.112	1.515
8	1.356	1.483	1.891	18	680	737	973	28	801	902	1.231
9	790	874	1.193	19	570	615	827	29	1.233	1.385	1.723
10	719	775	959	20	1.230	1.349	1.786	30	1.017	1.110	1.442

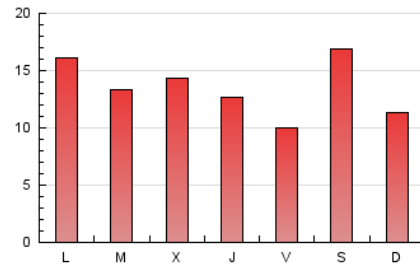
4. Gráficas (Nacional e Internacional)

4.1 Por día de la semana (promedio)

N. únicos / Visitas (x 100)

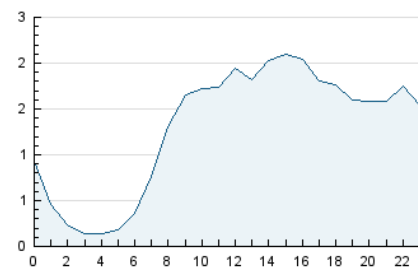


Páginas (x 100)

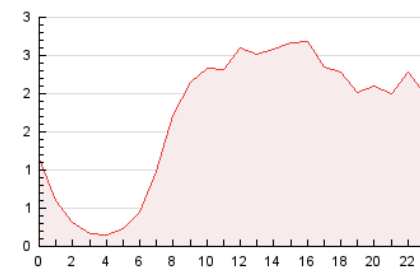


4.2 Por franja horaria (promedio)

Visitas_ (x 1000)

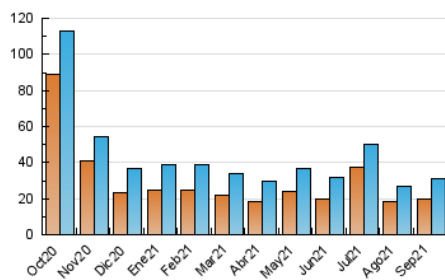


Páginas (x 1000)

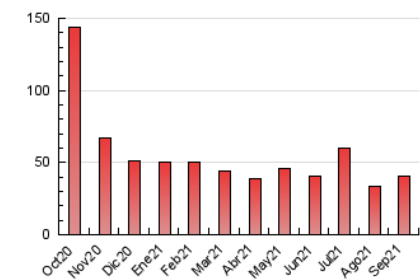


4.3 Por meses

N. únicos / Visitas (x 1000)



Páginas (x 1000)





INFORMACION Y CONTROL DE PUBLICACIONES, S.A.

Velázquez, 46, 1º Drcha - Tel. 91 435 00 32 Fax 91 435 96 05 - 28001 - MADRID
 Av. Diagonal 497, 5a planta - Tel 93 439 24 18 Fax 93 419 25 34 - 08029 - BARCELONA

Anexo - Tráfico Nacional

Título: LAREPUBLICACHECA.CAT
URL Primaria: http://www.larepublicacheca.cat
Editor: República Checa Press, S.C.P.
Domicilio: Pza. Corsini, Apto. Correos nº 7
Ciudad: 43001 TARRAGONA
Teléfono:
Fax:
E-mail:
Clasificación: Noticias e Información
Sub-Clasificación: Noticias globales y actualidad



1. Cifras totales y promedios (Nacional)

MES - AÑO	NAVEGADORES UNICOS	VISITAS	PAGINAS
Septiembre - 2021	16.793	27.978	37.294
PROMEDIO DIARIO	838	933	1.243
PROMEDIO LUNES-VIERNES	807	902	1.208
PROMEDIO SABADO-DOMINGO	921	1.018	1.340
PAGINAS / VISITAS	1,33		
DURACION MEDIA VISITAS	0:00:52		
DURACION MEDIA PAGINAS	0:02:36		

2. Secciones (Nacional)

	PAGINAS	%
HOME	5.069	13.59 %
RESTO	32.225	86.41 %

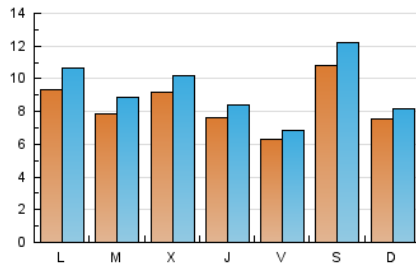
3. Por día del mes (Nacional)

Día	N. únicos	Visitas	Páginas	Día	N. únicos	Visitas	Páginas	Día	N. únicos	Visitas	Páginas
1	454	488	628	11	581	649	929	21	953	1.073	1.408
2	501	527	704	12	476	524	713	22	703	789	1.028
3	418	444	594	13	771	885	1.300	23	901	993	1.396
4	2.712	3.103	3.989	14	543	628	910	24	816	884	1.163
5	1.571	1.657	2.114	15	1.065	1.183	1.514	25	437	469	619
6	1.031	1.163	1.573	16	815	911	1.247	26	453	497	672
7	974	1.092	1.392	17	646	741	980	27	820	961	1.362
8	1.249	1.375	1.772	18	608	665	894	28	662	762	1.089
9	701	785	1.103	19	531	576	787	29	1.109	1.261	1.595
10	627	682	865	20	1.122	1.240	1.654	30	880	971	1.300

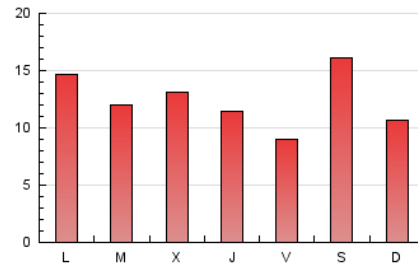
4. Gráficas (Nacional)

4.1 Por día de la semana (promedio)

N. únicos / Visitas (x 100)

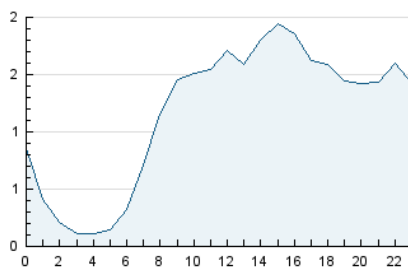


Páginas (x 100)

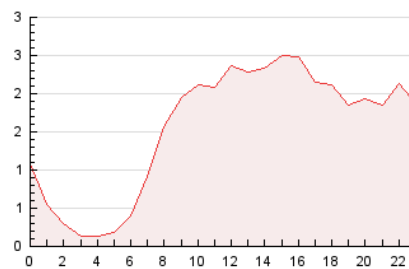


4.2 Por franja horaria (promedio)

Visitas__ (x 1000)

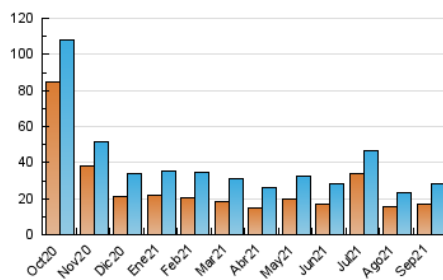


Páginas (x 1000)

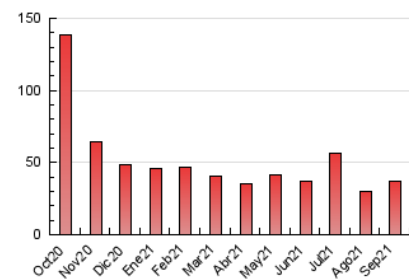


4.3 Por meses

N. únicos / Visitas (x 1000)



Páginas (x 1000)



5. Observaciones

Este Medio Electrónico de Comunicación ha sido medido por la herramienta Google Analytics de Google

6. Definiciones básicas (Para más información ver Normas Técnicas para el Control de los Medios Electrónicos de Comunicación)

Página Vista:

Conjunto de ficheros enviado a un usuario como resultado de una petición del mismo recibida por el servidor. Cuando la página está formada por varios marcos (frames), el conjunto de los mismos tendrá, a efectos de cómputo, la consideración de una página unitaria.

Visita:

Una secuencia ininterrumpida de páginas servidas a un usuario válido. Si dicho usuario no realiza peticiones de páginas en un periodo de tiempo (30 min) la siguiente petición constituirá el inicio de una nueva visita.

Navegador Único:

Total de combinaciones únicas de una dirección IP y un identificador adicional. Los medios pueden utilizar cookies o el Identificador de Alta de registro.

Duración Página Vista:

Tiempo acumulado en segundos de todas las páginas vistas (en visitas de dos o más páginas vistas), dividido por el número total de páginas vistas.

Duración Visita:

Tiempo en segundos de todas las visitas de dos o más páginas vistas, dividido por el número total de visitas de dos o más páginas vistas.

Tráfico nacional:

Audiencia/difusión correspondiente a España medida en base a los datos de las direcciones IP registradas por el sistema de medición.

7. Opinión

De OJDinteractiva, la división de INFORMACIÓN Y CONTROL DE PUBLICACIONES S.A.:

Hemos examinado la información facilitada por el editor del medio electrónico para el periodo que comprende la presente certificación.

Nuestro examen se ha realizado de acuerdo con las normas y procedimientos establecidos en las Normas Técnicas para el Control de los Medios Electrónicos de Comunicación.

En nuestra opinión, la presente acta presenta razonablemente la difusión/audiencia registrada por este medio electrónico.

ADVERTENCIA:

El trabajo de OJDinteractiva, la división de INFORMACIÓN Y CONTROL DE PUBLICACIONES S.A (INTROL) se limita a la realización de pruebas para la revisión de los datos de recuento suministrados por el editor con la finalidad de expresar una opinión sobre la razonabilidad de dichos datos de acuerdo con las Normas Técnicas para el control de los MEC. Por tanto, INTROL no acepta responsabilidad alguna por las inexactitudes o errores que puedan existir en los datos de recuento. Tampoco acepta ninguna responsabilidad por la falsedad en los datos de recuento recibidos del editor, ni por otros datos de medición que no están incluidos en el análisis.

Octubre - 2021

OJDinteractiva