



## INFORMACION Y CONTROL DE PUBLICACIONES, S.A.

Velázquez, 46, 1º Drcha - Tel. 91 435 00 32 Fax 91 435 96 05 - 28001 - MADRID  
 Entença, 218 Entr. 7 - Tel 93 439 24 18 Fax 93 419 25 34 - 08029 - BARCELONA

**Título:** LAREPUBLICACHECA.CAT  
**URL Primaria:** http://www.larepublicacheca.cat  
**Editor:** República Checa Press, S.C.P.  
**Domicilio:** Pza. Corsini, Apto. Correos nº 7  
**Ciudad:** 43001 TARRAGONA  
**Teléfono:**  
**Fax:**  
**E-mail:**  
**Clasificación:** Noticias e Información  
**Sub-Clasificación:** Noticias globales y actualidad



### 1. Cifras totales y promedios (Nacional e Internacional)

MES - AÑO	NAVEGADORES UNICOS	VISITAS	PAGINAS
Julio - 2019	13.532	25.797	36.197
<b>PROMEDIO DIARIO</b>	<b>725</b>	<b>832</b>	<b>1.168</b>
<b>PROMEDIO LUNES-VIERNES</b>	764	883	1.263
<b>PROMEDIO SABADO-DOMINGO</b>	614	686	895
<b>PAGINAS / VISITAS</b>	1,40		
<b>DURACION MEDIA VISITAS</b>	0:01:06		
<b>DURACION MEDIA PAGINAS</b>	0:02:44		

### 2. Secciones (Nacional e Internacional)

	PAGINAS	%
<b>HOME</b>	6.349	17.54 %
<b>RESTO</b>	29.848	82.46 %

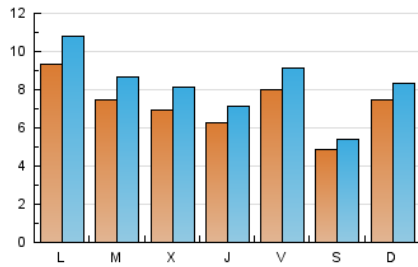
### 3. Por día del mes (Nacional e Internacional)

Día	N. únicos	Visitas	Páginas	Día	N. únicos	Visitas	Páginas	Día	N. únicos	Visitas	Páginas
1	1.071	1.207	1.715	11	684	767	1.022	21	312	352	498
2	881	1.032	1.425	12	820	936	1.290	22	853	984	1.432
3	761	860	1.254	13	426	479	632	23	494	568	836
4	575	647	956	14	368	405	577	24	496	591	881
5	990	1.147	1.597	15	1.000	1.168	1.615	25	650	733	1.000
6	867	952	1.244	16	679	790	1.169	26	640	718	954
7	1.552	1.793	2.234	17	656	750	1.153	27	323	363	546
8	1.022	1.195	1.806	18	608	712	1.051	28	744	788	946
9	1.018	1.172	1.743	19	737	845	1.192	29	729	837	1.171
10	901	1.104	1.557	20	323	358	482	30	661	772	1.104
								31	645	772	1.115

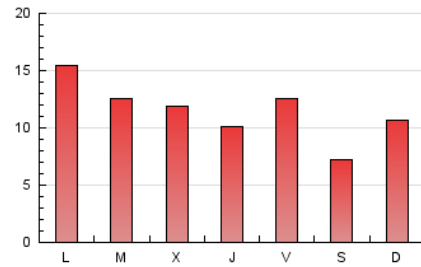
4. Gráficas (Nacional e Internacional)

4.1 Por día de la semana (promedio)

N. únicos / Visitas (x 100)



Páginas (x 100)

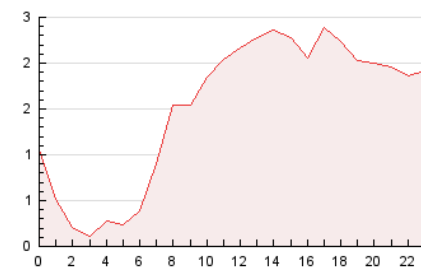


4.2 Por franja horaria (promedio)

Visitas (x 1000)

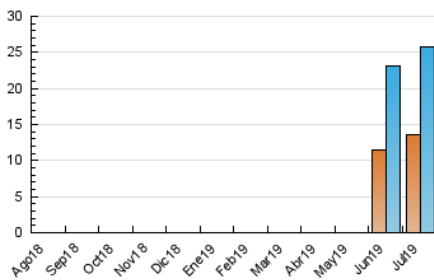


Páginas (x 1000)

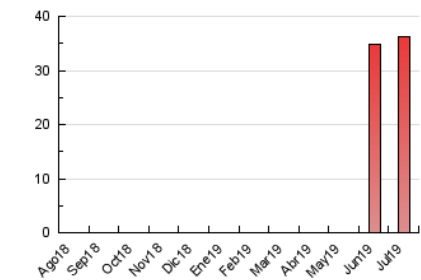


4.3 Por meses

N. únicos / Visitas (x 1000)



Páginas (x 1000)





## INFORMACION Y CONTROL DE PUBLICACIONES, S.A.

Velázquez, 46, 1º Drcha - Tel. 91 435 00 32 Fax 91 435 96 05 - 28001 - MADRID  
 Entença, 218 Entr. 7 - Tel 93 439 24 18 Fax 93 419 25 34 - 08029 - BARCELONA

### Anexo - Tráfico Nacional

**Título:** LAREPUBLICACHECA.CAT  
**URL Primaria:** http://www.larepublicacheca.cat  
**Editor:** República Checa Press, S.C.P.  
**Domicilio:** Pza. Corsini, Aptdo. Correos nº 7  
**Ciudad:** 43001 TARRAGONA  
**Teléfono:**  
**Fax:**  
**E-mail:**  
**Clasificación:** Noticias e Información  
**Sub-Clasificación:** Noticias globales y actualidad



#### 1. Cifras totales y promedios (Nacional)

MES - AÑO	NAVEGADORES UNICOS	VISITAS	PAGINAS
Julio - 2019	12.559	24.513	34.754
<b>PROMEDIO DIARIO</b>	<b>686</b>	<b>791</b>	<b>1.121</b>
<b>PROMEDIO LUNES-VIERNES</b>	<b>721</b>	<b>838</b>	<b>1.212</b>
<b>PROMEDIO SABADO-DOMINGO</b>	<b>585</b>	<b>655</b>	<b>860</b>
<b>PAGINAS / VISITAS</b>	<b>1,42</b>		
<b>DURACION MEDIA VISITAS</b>	<b>0:01:08</b>		
<b>DURACION MEDIA PAGINAS</b>	<b>0:02:44</b>		

#### 2. Secciones (Nacional)

	PAGINAS	%
<b>HOME</b>	6.247	17.97 %
<b>RESTO</b>	28.507	82.03 %

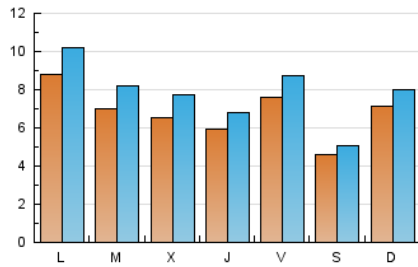
#### 3. Por día del mes (Nacional)

Día	N. únicos	Visitas	Páginas	Día	N. únicos	Visitas	Páginas	Día	N. únicos	Visitas	Páginas
1	1.023	1.158	1.656	11	658	739	988	21	298	338	483
2	850	999	1.389	12	780	894	1.246	22	816	946	1.393
3	729	827	1.218	13	408	460	613	23	463	536	801
4	531	601	897	14	352	388	559	24	460	553	840
5	945	1.098	1.543	15	948	1.115	1.556	25	622	703	965
6	804	884	1.163	16	627	737	1.111	26	601	679	915
7	1.477	1.711	2.148	17	629	722	1.119	27	308	346	527
8	959	1.130	1.730	18	571	673	1.008	28	720	764	922
9	960	1.107	1.667	19	711	819	1.159	29	654	761	1.084
10	850	1.050	1.494	20	311	346	467	30	615	722	1.050
								31	587	707	1.043

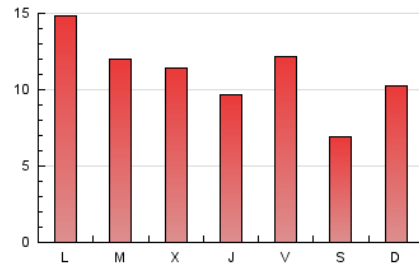
4. Gráficas (Nacional)

4.1 Por día de la semana (promedio)

N. únicos / Visitas (x 100)

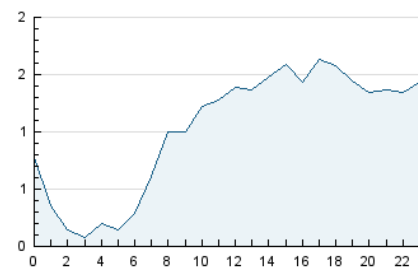


Páginas (x 100)

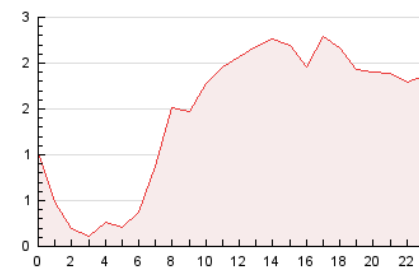


4.2 Por franja horaria (promedio)

Visitas (x 1000)

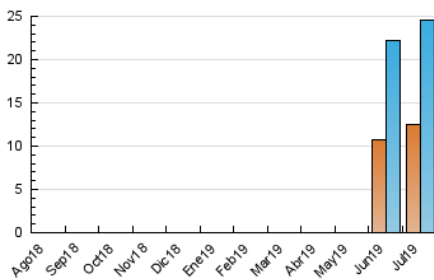


Páginas (x 1000)

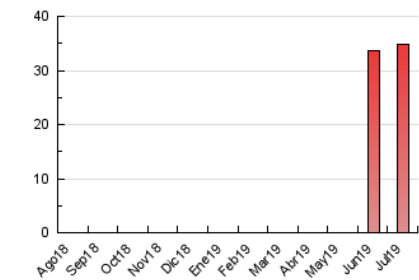


4.3 Por meses

N. únicos / Visitas (x 1000)



Páginas (x 1000)



## 5. Observaciones

Este Medio Electrónico de Comunicación ha sido medido por la herramienta Google Analytics de Google

## 6. Definiciones básicas (Para más información ver Normas Técnicas para el Control de los Medios Electrónicos de Comunicación)

### Página Vista:

Conjunto de ficheros enviado a un usuario como resultado de una petición del mismo recibida por el servidor. Cuando la página está formada por varios marcos (frames), el conjunto de los mismos tendrá, a efectos de cómputo, la consideración de una página unitaria.

### Visita:

Una secuencia ininterrumpida de páginas servidas a un usuario válido. Si dicho usuario no realiza peticiones de páginas en un periodo de tiempo (30 min) la siguiente petición constituirá el inicio de una nueva visita.

### Navegador Único:

Total de combinaciones únicas de una dirección IP y un identificador adicional. Los medios pueden utilizar cookies o el Identificador de Alta de registro.

### Duración Página Vista:

Tiempo acumulado en segundos de todas las páginas vistas (en visitas de dos o más páginas vistas), dividido por el número total de páginas vistas.

### Duración Visita:

Tiempo en segundos de todas las visitas de dos o más páginas vistas, dividido por el número total de visitas de dos o más páginas vistas.

### Tráfico nacional:

Audiencia/difusión correspondiente a España medida en base a los datos de las direcciones IP registradas por el sistema de medición.

## 7. Opinión

De OJDinteractiva, la división de INFORMACIÓN Y CONTROL DE PUBLICACIONES S.A.:

Hemos examinado la información facilitada por el editor del medio electrónico para el periodo que comprende la presente certificación.

Nuestro examen se ha realizado de acuerdo con las normas y procedimientos establecidos en las Normas Técnicas para el Control de los Medios Electrónicos de Comunicación.

En nuestra opinión, la presente acta presenta razonablemente la difusión/audiencia registrada por este medio electrónico.

### ADVERTENCIA:

El trabajo de OJDinteractiva, la división de INFORMACIÓN Y CONTROL DE PUBLICACIONES S.A (INTROL) se limita a la realización de pruebas para la revisión de los datos de recuento suministrados por el editor con la finalidad de expresar una opinión sobre la razonabilidad de dichos datos de acuerdo con las Normas Técnicas para el control de los MEC.

Por tanto, INTROL no acepta responsabilidad alguna por las inexactitudes o errores que puedan existir en los datos de recuento. Tampoco acepta ninguna responsabilidad por la falsedad en los datos de recuento recibidos del editor, ni por otros datos de medición que no están incluidos en el análisis.

Agosto - 2019

OJDinteractiva