



## INFORMACION Y CONTROL DE PUBLICACIONES, S.A.

Velázquez, 46, 1º Drcha - Tel. 91 435 00 32 Fax 91 435 96 05 - 28001 - MADRID  
 Entença, 218 Entr. 7 - Tel 93 439 24 18 Fax 93 419 25 34 - 08029 - BARCELONA

**Título:** LAREPUBLICACHECA.CAT  
**URL Primaria:** http://www.larepublicacheca.cat  
**Editor:** República Checa Press, S.C.P.  
**Domicilio:** Pza. Corsini, Aptdo. Correos nº 7  
**Ciudad:** 43001 TARRAGONA  
**Teléfono:**  
**Fax:**  
**E-mail:**  
**Clasificación:** Noticias e Información  
**Sub-Clasificación:** Noticias globales y actualidad



### 1. Cifras totales y promedios (Nacional e Internacional)

MES - AÑO	NAVEGADORES UNICOS	VISITAS	PAGINAS
Febrero - 2021	24.510	38.982	50.650
<b>PROMEDIO DIARIO</b>	<b>1.246</b>	<b>1.392</b>	<b>1.809</b>
<b>PROMEDIO LUNES-VIERNES</b>	1.309	1.464	1.910
<b>PROMEDIO SABADO-DOMINGO</b>	1.090	1.212	1.556
<b>PAGINAS / VISITAS</b>	1,30		
<b>DURACION MEDIA VISITAS</b>	0:00:48		
<b>DURACION MEDIA PAGINAS</b>	0:02:39		

### 2. Secciones (Nacional e Internacional)

	PAGINAS	%
<b>HOME</b>	6.457	12.75 %
<b>RESTO</b>	44.193	87.25 %

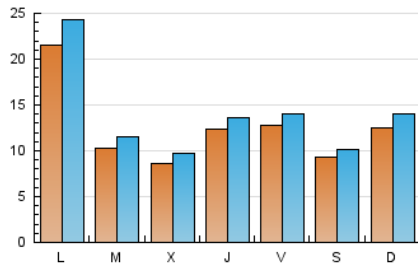
### 3. Por día del mes (Nacional e Internacional)

Día	N. únicos	Visitas	Páginas	Día	N. únicos	Visitas	Páginas	Día	N. únicos	Visitas	Páginas
1	5.342	5.923	6.965	11	1.347	1.462	1.806	21	1.088	1.257	1.723
2	1.513	1.640	2.073	12	1.215	1.310	1.699	22	1.041	1.197	1.709
3	1.221	1.373	1.833	13	1.129	1.183	1.412	23	660	734	1.016
4	1.919	2.106	2.638	14	1.137	1.326	1.675	24	688	763	987
5	1.709	1.832	2.198	15	1.035	1.220	1.714	25	821	929	1.200
6	1.259	1.425	1.828	16	657	759	1.174	26	436	483	703
7	2.392	2.595	3.218	17	623	720	992	27	395	424	559
8	1.198	1.373	1.939	18	851	960	1.356	28	405	446	608
9	1.259	1.454	2.065	19	1.737	2.008	2.685				
10	905	1.039	1.447	20	913	1.041	1.428				

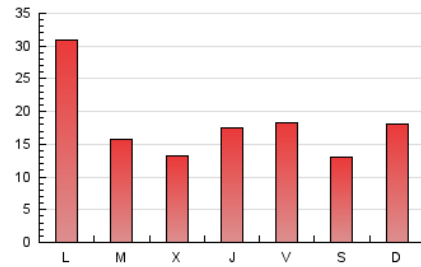
4. Gráficas (Nacional e Internacional)

4.1 Por día de la semana (promedio)

N. únicos / Visitas (x 100)

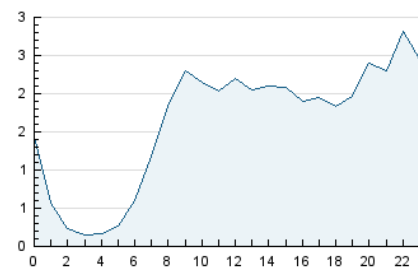


Páginas (x 100)

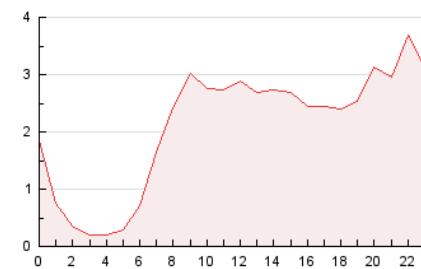


4.2 Por franja horaria (promedio)

Visitas (x 1000)

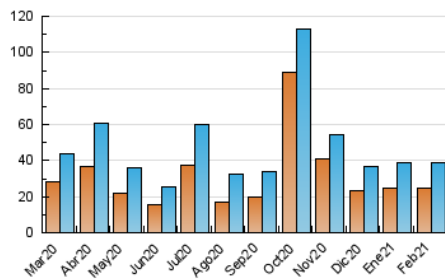


Páginas (x 1000)

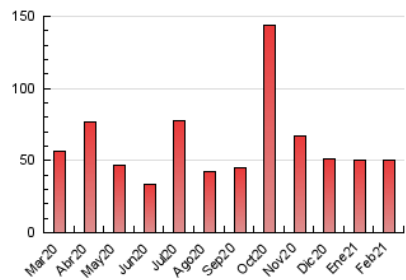


4.3 Por meses

N. únicos / Visitas (x 1000)



Páginas (x 1000)





## INFORMACION Y CONTROL DE PUBLICACIONES, S.A.

Velázquez, 46, 1º Drcha - Tel. 91 435 00 32 Fax 91 435 96 05 - 28001 - MADRID  
 Entença, 218 Entr. 7 - Tel 93 439 24 18 Fax 93 419 25 34 - 08029 - BARCELONA

### Anexo - Tráfico Nacional

**Título:** LAREPUBLICACHECA.CAT  
**URL Primaria:** http://www.larepublicacheca.cat  
**Editor:** República Checa Press, S.C.P.  
**Domicilio:** Pza. Corsini, Aptdo. Correos nº 7  
**Ciudad:** 43001 TARRAGONA  
**Teléfono:**  
**Fax:**  
**E-mail:**  
**Clasificación:** Noticias e Información  
**Sub-Clasificación:** Noticias globales y actualidad



#### 1. Cifras totales y promedios (Nacional)

MES - AÑO	NAVEGADORES UNICOS	VISITAS	PAGINAS
Febrero - 2021	20.648	34.940	46.456
<b>PROMEDIO DIARIO</b>	<b>1.103</b>	<b>1.248</b>	<b>1.659</b>
<b>PROMEDIO LUNES-VIERNES</b>	<b>1.169</b>	<b>1.323</b>	<b>1.763</b>
<b>PROMEDIO SABADO-DOMINGO</b>	<b>938</b>	<b>1.060</b>	<b>1.398</b>
<b>PAGINAS / VISITAS</b>	<b>1,33</b>		
<b>DURACION MEDIA VISITAS</b>	<b>0:00:52</b>		
<b>DURACION MEDIA PAGINAS</b>	<b>0:02:39</b>		

#### 2. Secciones (Nacional)

	PAGINAS	%
<b>HOME</b>	5.890	12.68 %
<b>RESTO</b>	40.566	87.32 %

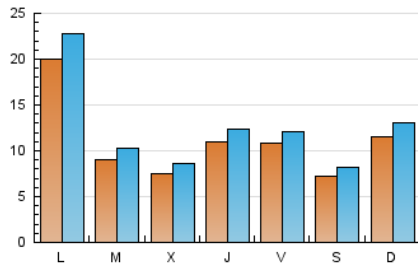
#### 3. Por día del mes (Nacional)

Día	N. únicos	Visitas	Páginas	Día	N. únicos	Visitas	Páginas	Día	N. únicos	Visitas	Páginas
1	5.162	5.741	6.764	11	1.220	1.333	1.675	21	1.005	1.173	1.631
2	1.382	1.507	1.928	12	836	930	1.313	22	928	1.084	1.591
3	1.070	1.219	1.674	13	566	620	838	23	576	650	931
4	1.716	1.903	2.424	14	1.010	1.199	1.546	24	605	680	903
5	1.470	1.592	1.948	15	886	1.071	1.564	25	735	843	1.112
6	1.118	1.283	1.682	16	522	623	1.033	26	380	427	647
7	2.239	2.442	3.054	17	522	617	887	27	346	375	509
8	1.048	1.223	1.788	18	735	843	1.235	28	370	411	573
9	1.149	1.341	1.949	19	1.630	1.901	2.567				
10	802	934	1.336	20	848	975	1.354				

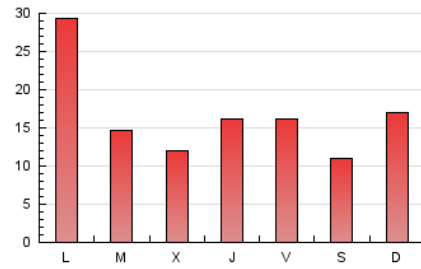
4. Gráficas (Nacional)

4.1 Por día de la semana (promedio)

N. únicos / Visitas (x 100)

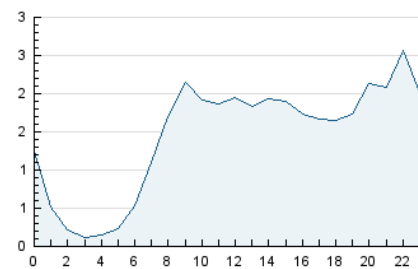


Páginas (x 100)

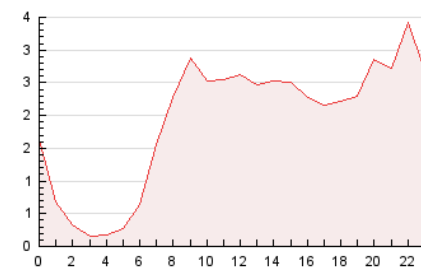


4.2 Por franja horaria (promedio)

Visitas (x 1000)

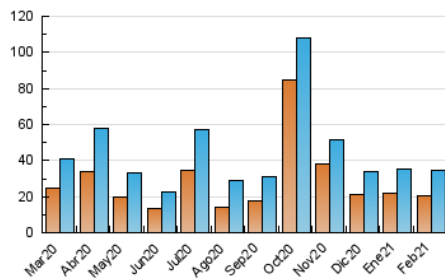


Páginas (x 1000)

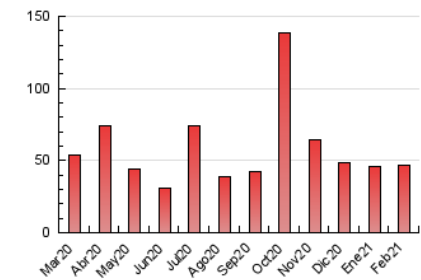


4.3 Por meses

N. únicos / Visitas (x 1000)



Páginas (x 1000)



## 5. Observaciones

Este Medio Electrónico de Comunicación ha sido medido por la herramienta Google Analytics de Google

## 6. Definiciones básicas (Para más información ver Normas Técnicas para el Control de los Medios Electrónicos de Comunicación)

### Página Vista:

Conjunto de ficheros enviado a un usuario como resultado de una petición del mismo recibida por el servidor. Cuando la página está formada por varios marcos (frames), el conjunto de los mismos tendrá, a efectos de cómputo, la consideración de una página unitaria.

### Visita:

Una secuencia ininterrumpida de páginas servidas a un usuario válido. Si dicho usuario no realiza peticiones de páginas en un periodo de tiempo (30 min) la siguiente petición constituirá el inicio de una nueva visita.

### Navegador Único:

Total de combinaciones únicas de una dirección IP y un identificador adicional. Los medios pueden utilizar cookies o el Identificador de Alta de registro.

### Duración Página Vista:

Tiempo acumulado en segundos de todas las páginas vistas (en visitas de dos o más páginas vistas), dividido por el número total de páginas vistas.

### Duración Visita:

Tiempo en segundos de todas las visitas de dos o más páginas vistas, dividido por el número total de visitas de dos o más páginas vistas.

### Tráfico nacional:

Audiencia/difusión correspondiente a España medida en base a los datos de las direcciones IP registradas por el sistema de medición.

## 7. Opinión

De OJDinteractiva, la división de INFORMACIÓN Y CONTROL DE PUBLICACIONES S.A.:

Hemos examinado la información facilitada por el editor del medio electrónico para el periodo que comprende la presente certificación.

Nuestro examen se ha realizado de acuerdo con las normas y procedimientos establecidos en las Normas Técnicas para el Control de los Medios Electrónicos de Comunicación.

En nuestra opinión, la presente acta presenta razonablemente la difusión/audiencia registrada por este medio electrónico.

### ADVERTENCIA:

El trabajo de OJDinteractiva, la división de INFORMACIÓN Y CONTROL DE PUBLICACIONES S.A (INTROL) se limita a la realización de pruebas para la revisión de los datos de recuento suministrados por el editor con la finalidad de expresar una opinión sobre la razonabilidad de dichos datos de acuerdo con las Normas Técnicas para el control de los MEC.

Por tanto, INTROL no acepta responsabilidad alguna por las inexactitudes o errores que puedan existir en los datos de recuento. Tampoco acepta ninguna responsabilidad por la falsedad en los datos de recuento recibidos del editor, ni por otros datos de medición que no están incluidos en el análisis.

Marzo - 2021

OJDinteractiva