



## INFORMACION Y CONTROL DE PUBLICACIONES, S.A.

Velázquez, 46, 1º Drcha - Tel. 91 435 00 32 Fax 91 435 96 05 - 28001 - MADRID  
 Entença, 218 Entr. 7 - Tel 93 439 24 18 Fax 93 419 25 34 - 08029 - BARCELONA

**Título:** LAREPUBLICACHECA.CAT  
**URL Primaria:** http://www.larepublicacheca.cat  
**Editor:** República Checa Press, S.C.P.  
**Domicilio:** Pza. Corsini, Apto. Correos nº 7  
**Ciudad:** 43001 TARRAGONA  
**Teléfono:**  
**Fax:**  
**E-mail:**  
**Clasificación:** Noticias e Información  
**Sub-Clasificación:** Noticias globales y actualidad



### 1. Cifras totales y promedios (Nacional e Internacional)

MES - AÑO	NAVEGADORES UNICOS	VISITAS	PAGINAS
Enero - 2021	24.789	38.882	50.195
<b>PROMEDIO DIARIO</b>	<b>1.127</b>	<b>1.254</b>	<b>1.619</b>
<b>PROMEDIO LUNES-VIERNES</b>	1.133	1.274	1.680
<b>PROMEDIO SABADO-DOMINGO</b>	1.116	1.212	1.491
<b>PAGINAS / VISITAS</b>	1,29		
<b>DURACION MEDIA VISITAS</b>	0:00:54		
<b>DURACION MEDIA PAGINAS</b>	0:03:06		

### 2. Secciones (Nacional e Internacional)

	PAGINAS	%
<b>HOME</b>	5.561	11.08 %
<b>RESTO</b>	44.634	88.92 %

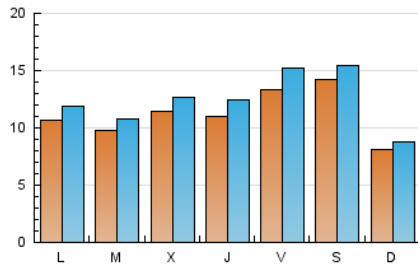
### 3. Por día del mes (Nacional e Internacional)

Día	N. únicos	Visitas	Páginas	Día	N. únicos	Visitas	Páginas	Día	N. únicos	Visitas	Páginas
1	605	645	865	11	839	917	1.201	21	1.307	1.459	1.820
2	1.223	1.382	1.827	12	995	1.107	1.456	22	1.326	1.517	1.980
3	806	913	1.161	13	799	907	1.245	23	494	547	765
4	870	979	1.338	14	1.022	1.140	1.526	24	659	705	900
5	796	873	1.156	15	2.348	2.787	3.978	25	1.213	1.342	1.754
6	1.212	1.312	1.612	16	2.948	3.218	3.765	26	1.100	1.222	1.615
7	1.024	1.194	1.533	17	955	1.039	1.254	27	891	994	1.390
8	1.479	1.626	1.986	18	1.330	1.526	2.024	28	1.040	1.208	1.671
9	1.774	1.869	2.129	19	1.014	1.124	1.419	29	918	1.028	1.350
10	866	908	1.124	20	1.666	1.855	2.369	30	655	708	938
								31	777	831	1.044

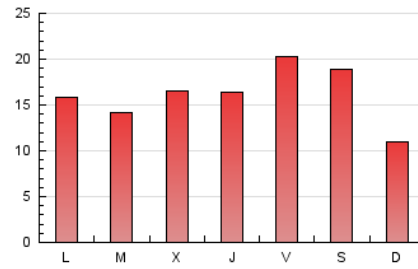
4. Gráficas (Nacional e Internacional)

4.1 Por día de la semana (promedio)

N. únicos / Visitas (x 100)

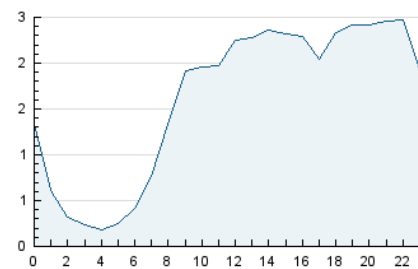


Páginas (x 100)

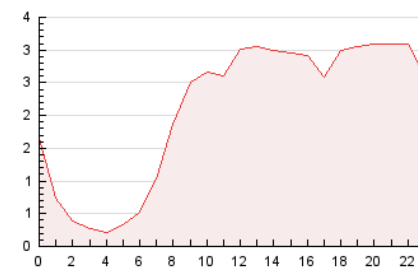


4.2 Por franja horaria (promedio)

Visitas (x 1000)

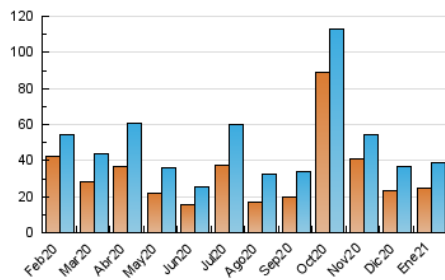


Páginas (x 1000)

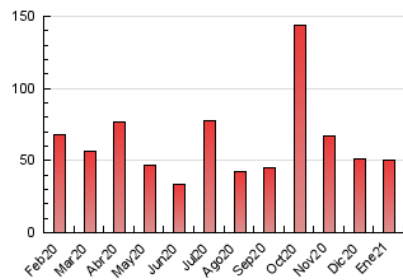


4.3 Por meses

N. únicos / Visitas (x 1000)



Páginas (x 1000)





## INFORMACION Y CONTROL DE PUBLICACIONES, S.A.

Velázquez, 46, 1º Drcha - Tel. 91 435 00 32 Fax 91 435 96 05 - 28001 - MADRID  
 Entença, 218 Entr. 7 - Tel 93 439 24 18 Fax 93 419 25 34 - 08029 - BARCELONA

### Anexo - Tráfico Nacional

**Título:** LAREPUBLICACHECA.CAT  
**URL Primaria:** http://www.larepublicacheca.cat  
**Editor:** República Checa Press, S.C.P.  
**Domicilio:** Pza. Corsini, Aptdo. Correos nº 7  
**Ciudad:** 43001 TARRAGONA  
**Teléfono:**  
**Fax:**  
**E-mail:**  
**Clasificación:** Noticias e Información  
**Sub-Clasificación:** Noticias globales y actualidad



#### 1. Cifras totales y promedios (Nacional)

MES - AÑO	NAVEGADORES UNICOS	VISITAS	PAGINAS
Enero - 2021	21.701	35.284	46.106
<b>PROMEDIO DIARIO</b>	<b>1.016</b>	<b>1.138</b>	<b>1.487</b>
<b>PROMEDIO LUNES-VIERNES</b>	<b>1.013</b>	<b>1.149</b>	<b>1.535</b>
<b>PROMEDIO SABADO-DOMINGO</b>	<b>1.022</b>	<b>1.116</b>	<b>1.387</b>
<b>PAGINAS / VISITAS</b>	<b>1,31</b>		
<b>DURACION MEDIA VISITAS</b>	<b>0:00:57</b>		
<b>DURACION MEDIA PAGINAS</b>	<b>0:03:06</b>		

#### 2. Secciones (Nacional)

	PAGINAS	%
<b>HOME</b>	5.386	11.68 %
<b>RESTO</b>	40.720	88.32 %

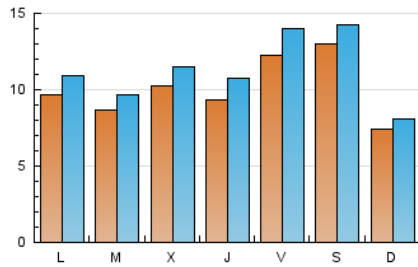
#### 3. Por día del mes (Nacional)

Día	N. únicos	Visitas	Páginas	Día	N. únicos	Visitas	Páginas	Día	N. únicos	Visitas	Páginas
1	549	589	798	11	754	832	1.113	21	1.210	1.362	1.715
2	1.074	1.231	1.653	12	885	996	1.342	22	1.222	1.413	1.860
3	718	823	1.069	13	687	795	1.129	23	431	484	700
4	775	882	1.228	14	910	1.027	1.395	24	615	661	854
5	707	781	1.052	15	2.235	2.669	3.826	25	1.126	1.255	1.658
6	1.150	1.249	1.542	16	2.826	3.095	3.640	26	944	1.050	1.400
7	912	1.082	1.418	17	901	982	1.189	27	711	808	1.163
8	1.390	1.536	1.886	18	1.210	1.405	1.898	28	708	818	1.170
9	1.662	1.756	2.005	19	936	1.042	1.336	29	707	793	1.071
10	779	821	1.036	20	1.549	1.736	2.232	30	505	548	763
								31	710	763	965

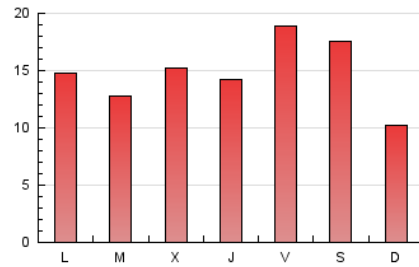
4. Gráficas (Nacional)

4.1 Por día de la semana (promedio)

N. únicos / Visitas (x 100)



Páginas (x 100)

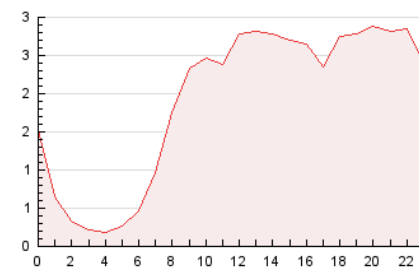


4.2 Por franja horaria (promedio)

Visitas (x 1000)

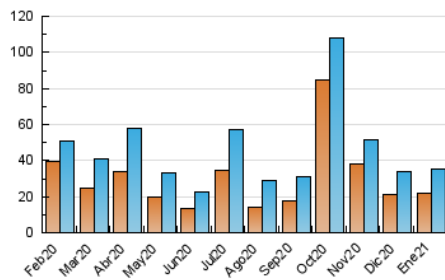


Páginas (x 1000)

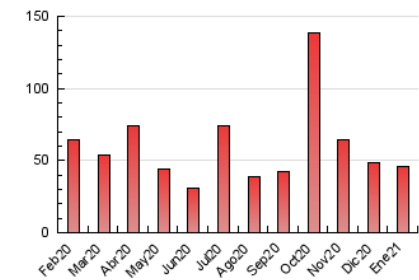


4.3 Por meses

N. únicos / Visitas (x 1000)



Páginas (x 1000)



## 5. Observaciones

Este Medio Electrónico de Comunicación ha sido medido por la herramienta Google Analytics de Google

## 6. Definiciones básicas (Para más información ver Normas Técnicas para el Control de los Medios Electrónicos de Comunicación)

### Página Vista:

Conjunto de ficheros enviado a un usuario como resultado de una petición del mismo recibida por el servidor. Cuando la página está formada por varios marcos (frames), el conjunto de los mismos tendrá, a efectos de cómputo, la consideración de una página unitaria.

### Visita:

Una secuencia ininterrumpida de páginas servidas a un usuario válido. Si dicho usuario no realiza peticiones de páginas en un periodo de tiempo (30 min) la siguiente petición constituirá el inicio de una nueva visita.

### Navegador Único:

Total de combinaciones únicas de una dirección IP y un identificador adicional. Los medios pueden utilizar cookies o el Identificador de Alta de registro.

### Duración Página Vista:

Tiempo acumulado en segundos de todas las páginas vistas (en visitas de dos o más páginas vistas), dividido por el número total de páginas vistas.

### Duración Visita:

Tiempo en segundos de todas las visitas de dos o más páginas vistas, dividido por el número total de visitas de dos o más páginas vistas.

### Tráfico nacional:

Audiencia/difusión correspondiente a España medida en base a los datos de las direcciones IP registradas por el sistema de medición.

## 7. Opinión

De OJDinteractiva, la división de INFORMACIÓN Y CONTROL DE PUBLICACIONES S.A.:

Hemos examinado la información facilitada por el editor del medio electrónico para el periodo que comprende la presente certificación.

Nuestro examen se ha realizado de acuerdo con las normas y procedimientos establecidos en las Normas Técnicas para el Control de los Medios Electrónicos de Comunicación.

En nuestra opinión, la presente acta presenta razonablemente la difusión/audiencia registrada por este medio electrónico.

### ADVERTENCIA:

El trabajo de OJDinteractiva, la división de INFORMACIÓN Y CONTROL DE PUBLICACIONES S.A (INTROL) se limita a la realización de pruebas para la revisión de los datos de recuento suministrados por el editor con la finalidad de expresar una opinión sobre la razonabilidad de dichos datos de acuerdo con las Normas Técnicas para el control de los MEC.

Por tanto, INTROL no acepta responsabilidad alguna por las inexactitudes o errores que puedan existir en los datos de recuento. Tampoco acepta ninguna responsabilidad por la falsedad en los datos de recuento recibidos del editor, ni por otros datos de medición que no están incluidos en el análisis.

Febrero - 2021

OJDinteractiva