



INFORMACION Y CONTROL DE PUBLICACIONES, S.A.

Velázquez, 46, 1ª Drcha - Tel. 91 435 00 32 Fax 91 435 96 05 - 28001 - MADRID
Av. Diagonal 497, 5a planta - Tel 93 439 24 18 Fax 93 419 25 34 - 08029 - BARCELONA

Título: CATALUNYARELIGIO.CAT - CATALÀ
URL Primaria: https://www.catalunyareligio.cat
Editor: Fundació Catalunya Religió
Domicilio: Nàpols nº346 2º
Ciudad: 08025 BARCELONA
Teléfono:
Fax:
E-mail:
Clasificación: Noticias e Información
Sub-Clasificación: Noticias globales y actualidad



1. Cifras totales y promedios (Nacional e Internacional)

MES - AÑO	NAVEGADORES UNICOS	VISITAS	PAGINAS
Noviembre - 2025	18.219	40.445	80.055
PROMEDIO DIARIO	1.106	1.352	2.669
PROMEDIO LUNES-VIERNES	1.243	1.534	3.069
PROMEDIO SABADO-DOMINGO	833	988	1.868
PAGINAS / VISITAS	1,97		
DURACION MEDIA VISITAS	0:04:03		
TIEMPO INTERACCIÓN MEDIO	0:03:29		

2. Secciones (Nacional e Internacional)

	PAGINAS	%
HOME	11.572	14.46 %
RESTO	68.483	85.54 %

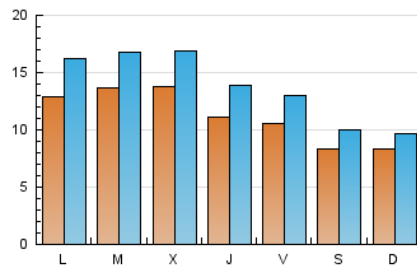
3. Por día del mes (Nacional e Internacional)

Día	N. únicos	Visitas	Páginas	Día	N. únicos	Visitas	Páginas	Día	N. únicos	Visitas	Páginas
1	615	711	1.162	11	1.679	2.055	4.065	21	1.085	1.312	2.413
2	705	817	1.476	12	1.633	1.977	3.620	22	755	880	1.562
3	1.318	1.639	3.580	13	1.134	1.421	2.722	23	540	648	1.372
4	1.280	1.514	3.203	14	1.055	1.299	2.522	24	924	1.159	2.540
5	1.213	1.470	2.768	15	556	660	1.306	25	1.265	1.599	3.140
6	1.282	1.589	3.030	16	832	965	1.770	26	1.151	1.422	2.939
7	1.132	1.371	2.836	17	1.245	1.580	3.183	27	905	1.134	2.239
8	1.478	1.846	3.356	18	1.244	1.538	3.107	28	960	1.226	2.902
9	1.199	1.412	2.673	19	1.527	1.887	3.748	29	776	926	1.910
10	1.680	2.089	3.957	20	1.141	1.398	2.858	30	875	1.010	2.096

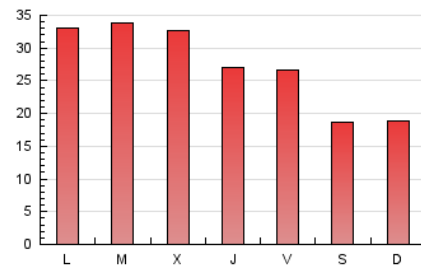
4. Gráficas (Nacional e Internacional)

4.1 Por día de la semana (promedio)

N. únicos / Visitas (x 100)

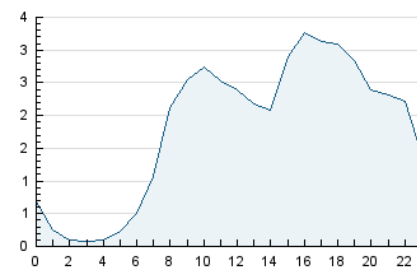


Páginas (x 100)

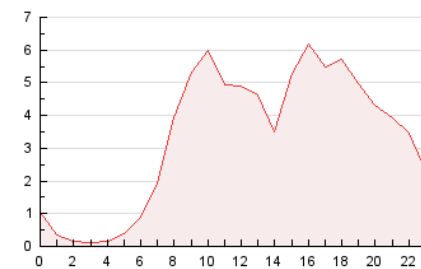


4.2 Por franja horaria (promedio)

Visitas_ (x 1000)

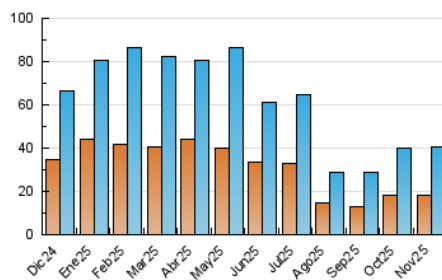


Páginas (x 1000)

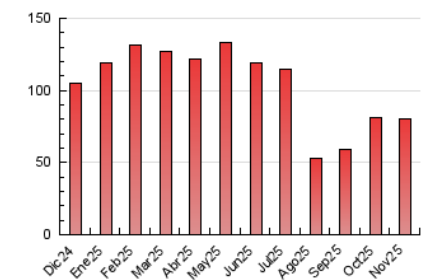


4.3 Por meses

N. únicos / Visitas (x 1000)



Páginas (x 1000)





INFORMACION Y CONTROL DE PUBLICACIONES, S.A.

Velázquez, 46, 1ª Drcha - Tel. 91 435 00 32 Fax 91 435 96 05 - 28001 - MADRID
 Av. Diagonal 497, 5a planta - Tel 93 439 24 18 Fax 93 419 25 34 - 08029 - BARCELONA

Anexo - Tráfico Nacional

Título: CATALUNYARELIGIO.CAT - CATALÀ
URL Primaria: https://www.catalunyareligio.cat
Editor: Fundació Catalunya Religió
Domicilio: Nàpols nº346 2º
Ciudad: 08025 BARCELONA
Teléfono:
Fax:
E-mail:
Clasificación: Noticias e Información
Sub-Clasificación: Noticias globales y actualidad



1. Cifras totales y promedios (Nacional)

MES - AÑO	NAVEGADORES UNICOS	VISITAS	PAGINAS
Noviembre - 2025	18.072	40.277	79.908
PROMEDIO DIARIO	1.101	1.347	2.664
PROMEDIO LUNES-VIERNES	1.237	1.528	3.063
PROMEDIO SABADO-DOMINGO	830	984	1.866
PAGINAS / VISITAS	1,98		
DURACION MEDIA VISITAS	0:04:04		
TIEMPO INTERACCIÓN MEDIO	0:03:31		

2. Secciones (Nacional)

	PAGINAS	%
HOME	11.562	14.47 %
RESTO	68.346	85.53 %

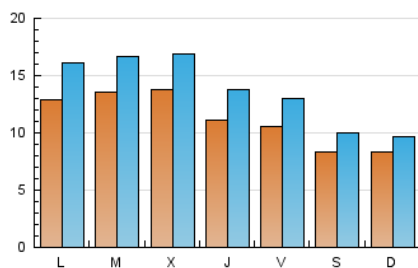
3. Por día del mes (Nacional)

Día	N. únicos	Visitas	Páginas	Día	N. únicos	Visitas	Páginas	Día	N. únicos	Visitas	Páginas
1	613	709	1.160	11	1.674	2.049	4.062	21	1.084	1.310	2.410
2	702	814	1.472	12	1.616	1.960	3.608	22	754	879	1.560
3	1.315	1.636	3.577	13	1.110	1.396	2.706	23	540	648	1.372
4	1.245	1.478	3.165	14	1.053	1.297	2.520	24	923	1.158	2.539
5	1.213	1.470	2.768	15	550	654	1.302	25	1.265	1.599	3.140
6	1.279	1.586	3.024	16	831	964	1.769	26	1.150	1.421	2.939
7	1.130	1.369	2.833	17	1.243	1.578	3.181	27	902	1.131	2.236
8	1.477	1.845	3.355	18	1.243	1.537	3.104	28	946	1.212	2.891
9	1.197	1.409	2.670	19	1.527	1.887	3.748	29	768	919	1.907
10	1.677	2.086	3.951	20	1.138	1.395	2.848	30	868	1.002	2.091

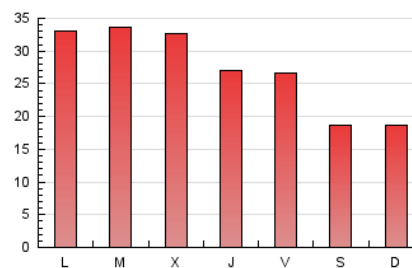
4. Gráficas (Nacional)

4.1 Por día de la semana (promedio)

N. únicos / Visitas (x 100)

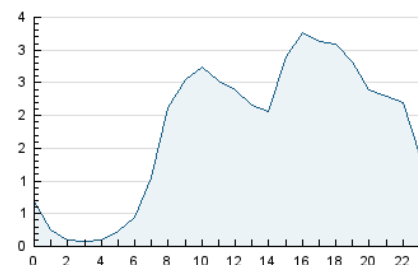


Páginas (x 100)

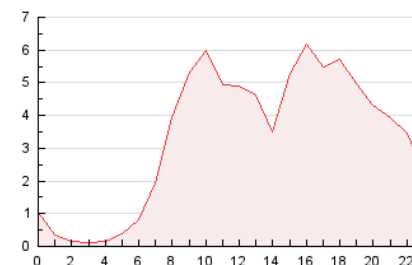


4.2 Por franja horaria (promedio)

Visitas_ (x 1000)

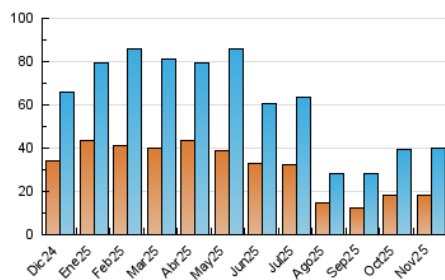


Páginas (x 1000)

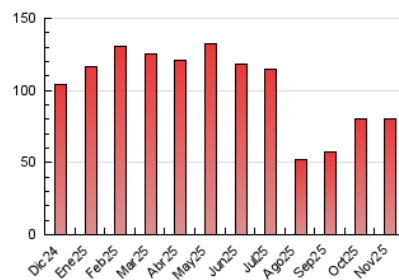


4.3 Por meses

N. únicos / Visitas (x 1000)



Páginas (x 1000)



5. Observaciones

Este Medio Electrónico de Comunicación ha sido medido por la herramienta Google Analytics de Google (GA4).

6. Definiciones básicas (Para más información ver Normas Técnicas para el Control de los Medios Electrónicos de Comunicación)

Página Vista:

Conjunto de ficheros enviado a un usuario como resultado de una petición del mismo recibida por el servidor. Cuando la página está formada por varios marcos (frames), el conjunto de los mismos tendrá, a efectos de cómputo, la consideración de una página unitaria.

Visita:

Una secuencia ininterrumpida de páginas servidas a un usuario válido. Si dicho usuario no realiza peticiones de páginas en un periodo de tiempo (30 min) la siguiente petición constituirá el inicio de una nueva visita.

Navegador Único:

Total de combinaciones únicas de una dirección IP y un identificador adicional. Los medios pueden utilizar cookies o el Identificador de Alta de registro.

Duración Página Vista:

Tiempo acumulado en segundos de todas las páginas vistas (en visitas de dos o más páginas vistas), dividido por el número total de páginas vistas.

Duración Visita:

Tiempo en segundos de todas las visitas de dos o más páginas vistas, dividido por el número total de visitas de dos o más páginas vistas.

Tráfico nacional:

Audiencia/difusión correspondiente a España medida en base a los datos de las direcciones IP registradas por el sistema de medición.

7. Opinión

De OJDinteractiva, la división de INFORMACIÓN Y CONTROL DE PUBLICACIONES S.A.:

Hemos examinado la información facilitada por el editor del medio electrónico para el periodo que comprende la presente certificación.

Nuestro examen se ha realizado de acuerdo con las normas y procedimientos establecidos en las Normas Técnicas para el Control de los Medios Electrónicos de Comunicación.

En nuestra opinión, la presente certificación presenta razonablemente la difusión/audiencia registrada por este canal.

ADVERTENCIA:

El trabajo de OJDinteractiva, la división de INFORMACIÓN Y CONTROL DE PUBLICACIONES S.A (INTROL) se limita a la realización de pruebas para la revisión de los datos de recuento suministrados por el editor con la finalidad de expresar una opinión sobre la razonabilidad de dichos datos de acuerdo con las Normas Técnicas para el control de los MEC.

Por tanto, INTROL no acepta responsabilidad alguna por las inexactitudes o errores que puedan existir en los datos de recuento. Tampoco acepta ninguna responsabilidad por la falsedad en los datos de recuento recibidos del editor, ni por otros datos de medición que no están incluidos en el análisis.

Diciembre - 2025

OJDinteractiva