

## INFORMACION Y CONTROL DE PUBLICACIONES, S.A.

Velázquez, 46, 1º Drcha - Tel. 91 435 00 32 Fax 91 435 96 05 - 28001 - MADRID  
 Entença, 218 Entr. 7 - Tel 93 439 24 18 Fax 93 419 25 34 - 08029 - BARCELONA

Título: CATALUNYARELIGIO.CAT - CATALÀ  
 URL Primaria: https://www.catalunyareligio.cat  
 Editor: Fundació Catalunya Religió  
 Domicilio: Nàpols nº346 – 2º  
 Ciudad: 08025 BARCELONA  
 Teléfono:  
 Fax:  
 E-mail:  
 Clasificación: Noticias e Información  
 Sub-Clasificación: Noticias globales y actualidad

### 1. Cifras totales y promedios (Nacional e Internacional)

MES - AÑO	NAVEGADORES UNICOS	VISITAS	PAGINAS
Julio - 2019	19.813	39.084	78.771
PROMEDIO DIARIO	1.104	1.261	2.541
PROMEDIO LUNES-VIERNES	1.222	1.401	2.858
PROMEDIO SABADO-DOMINGO	762	857	1.630
PAGINAS / VISITAS	2,02		
DURACION MEDIA VISITAS	0:02:21		
DURACION MEDIA PAGINAS	0:02:18		

### 2. Secciones (Nacional e Internacional)

	PAGINAS	%
HOME	3.903	4.95 %
RESTO	74.868	95.05 %

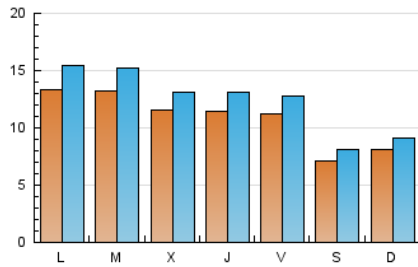
### 3. Por día del mes (Nacional e Internacional)

Día	N. únicos	Visitas	Páginas	Día	N. únicos	Visitas	Páginas	Día	N. únicos	Visitas	Páginas
1	1.464	1.693	3.967	11	1.220	1.400	3.209	21	801	889	1.630
2	1.287	1.475	2.832	12	1.258	1.425	2.936	22	1.557	1.787	3.517
3	1.090	1.261	2.510	13	770	862	1.619	23	1.465	1.652	3.116
4	1.078	1.243	2.502	14	854	958	2.308	24	1.269	1.430	2.823
5	1.018	1.166	2.137	15	1.536	1.805	4.575	25	1.053	1.169	2.118
6	708	804	1.356	16	1.281	1.475	3.519	26	1.045	1.185	2.154
7	758	836	1.427	17	1.112	1.269	2.557	27	676	778	1.389
8	1.125	1.295	2.821	18	1.241	1.429	2.671	28	840	946	1.859
9	1.377	1.578	3.222	19	1.153	1.342	2.502	29	976	1.131	2.302
10	1.207	1.375	2.722	20	687	782	1.448	30	1.225	1.421	2.755
								31	1.079	1.223	2.268

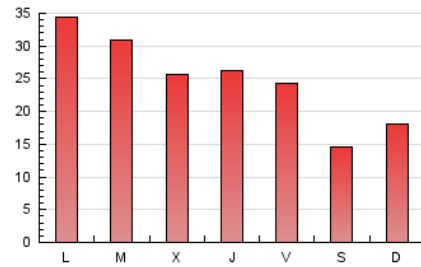
#### 4. Gráficas (Nacional e Internacional)

##### 4.1 Por día de la semana (promedio)

N. únicos / Visitas (x 100)



Páginas (x 100)



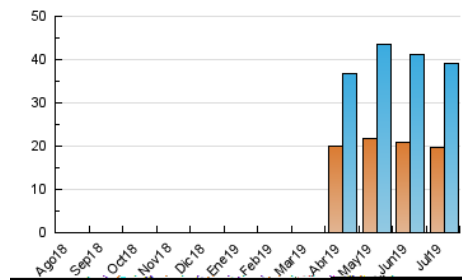
##### 4.2 Por franja horaria (promedio)

Visitas (x 1000)

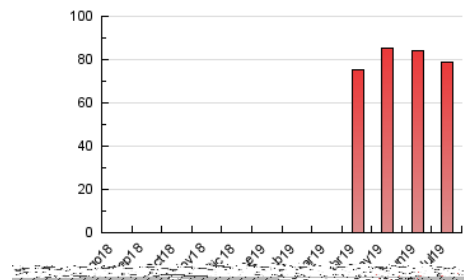
Páginas (x 1000)

##### 4.3 Por meses

N. únicos / Visitas (x 1000)



Páginas (x 1000)



## INFORMACION Y CONTROL DE PUBLICACIONES, S.A.

Velázquez, 46, 1º Drcha - Tel. 91 435 00 32 Fax 91 435 96 05 - 28001 - MADRID  
 Entença, 218 Entr. 7 - Tel 93 439 24 18 Fax 93 419 25 34 - 08029 - BARCELONA

### Anexo - Tráfico Nacional

Título: CATALUNYARELIGIO.CAT - CATALÀ  
 URL Primaria: https://www.catalunyareligio.cat  
 Editor: Fundació Catalunya Religió  
 Domicilio: Nàpols nº346 – 2º  
 Ciudad: 08025 BARCELONA  
 Teléfono:  
 Fax:  
 E-mail:  
 Clasificación: Noticias e Información  
 Sub-Clasificación: Noticias globales y actualidad

#### 1. Cifras totales y promedios (Nacional)

MES - AÑO	NAVEGADORES UNICOS	VISITAS	PAGINAS
Julio - 2019	15.856	34.042	72.090
PROMEDIO DIARIO	953	1.098	2.325
PROMEDIO LUNES-VIERNES	1.056	1.222	2.619
PROMEDIO SABADO-DOMINGO	656	742	1.480
PAGINAS / VISITAS	2,12		
DURACION MEDIA VISITAS	0:02:34		
DURACION MEDIA PAGINAS	0:02:17		

#### 2. Secciones (Nacional)

	PAGINAS	%
HOME	3.722	5.16 %
RESTO	68.368	94.84 %

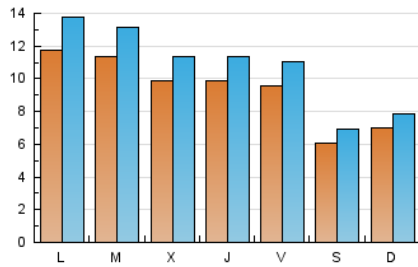
#### 3. Por día del mes (Nacional)

Día	N. únicos	Visitas	Páginas	Día	N. únicos	Visitas	Páginas	Día	N. únicos	Visitas	Páginas
1	1.298	1.519	3.747	11	1.087	1.257	3.005	21	709	791	1.494
2	1.112	1.286	2.585	12	1.110	1.270	2.723	22	1.364	1.577	3.223
3	954	1.121	2.306	13	678	766	1.470	23	1.287	1.455	2.831
4	927	1.085	2.319	14	768	868	2.180	24	1.104	1.248	2.586
5	839	979	1.899	15	1.411	1.660	4.352	25	896	997	1.883
6	596	686	1.206	16	1.110	1.294	3.291	26	890	1.012	1.901
7	631	700	1.260	17	945	1.087	2.293	27	573	659	1.244
8	967	1.126	2.605	18	1.035	1.208	2.392	28	703	794	1.677
9	1.206	1.386	2.983	19	998	1.169	2.285	29	835	982	2.108
10	1.069	1.230	2.501	20	590	674	1.311	30	981	1.161	2.433
								31	862	995	1.997

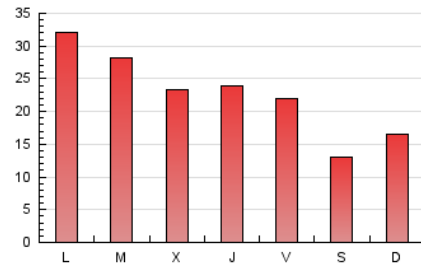
4. Gráficas (Nacional)

4.1 Por día de la semana (promedio)

N. únicos / Visitas (x 100)

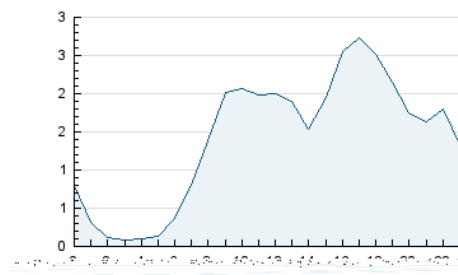


Páginas (x 100)

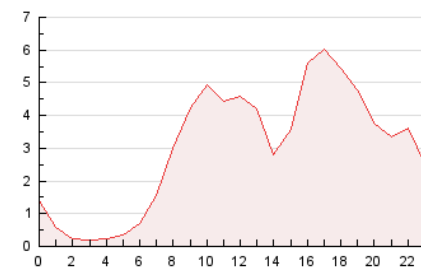


4.2 Por franja horaria (promedio)

Visitas (x 1000)

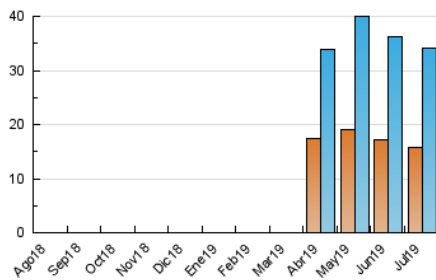


Páginas (x 1000)

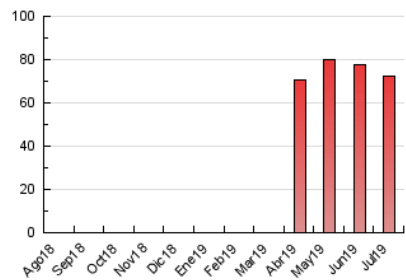


4.3 Por meses

N. únicos / Visitas (x 1000)



Páginas (x 1000)



## 5. Observaciones

Este Medio Electrónico de Comunicación ha sido medido por la herramienta Google Analytics de Google

## 6. Definiciones básicas (Para más información ver Normas Técnicas para el Control de los Medios Electrónicos de Comunicación)

### **Página Vista:**

Conjunto de ficheros enviado a un usuario como resultado de una petición del mismo recibida por el servidor. Cuando la página está formada por varios marcos (frames), el conjunto de los mismos tendrá, a efectos de cómputo, la consideración de una página unitaria.

### **Visita:**

Una secuencia ininterrumpida de páginas servidas a un usuario válido. Si dicho usuario no realiza peticiones de páginas en un periodo de tiempo (30 min) la siguiente petición constituirá el inicio de una nueva visita.

### **Navegador Único:**

Total de combinaciones únicas de una dirección IP y un identificador adicional. Los medios pueden utilizar cookies o el Identificador de Alta de registro.

### **Duración Página Vista:**

Tiempo acumulado en segundos de todas las páginas vistas (en visitas de dos o más páginas vistas), dividido por el número total de páginas vistas.

### **Duración Visita:**

Tiempo en segundos de todas las visitas de dos o más páginas vistas, dividido por el número total de visitas de dos o más páginas vistas.

### **Tráfico nacional:**

Audiencia/difusión correspondiente a España medida en base a los datos de las direcciones IP registradas por el sistema de medición.

## 7. Opinión

De OJDinteractiva, la división de INFORMACIÓN Y CONTROL DE PUBLICACIONES S.A.:

Hemos examinado la información facilitada por el editor del medio electrónico para el periodo que comprende la presente certificación.

Nuestro examen se ha realizado de acuerdo con las normas y procedimientos establecidos en las Normas Técnicas para el Control de los Medios Electrónicos de Comunicación.

En nuestra opinión, la presente certificación presenta razonablemente la difusión/audiencia registrada por este canal.

### **ADVERTENCIA:**

El trabajo de OJDinteractiva, la división de INFORMACIÓN Y CONTROL DE PUBLICACIONES S.A (INTROL) se limita a la realización de pruebas para la revisión de los datos de recuento suministrados por el editor con la finalidad de expresar una opinión sobre la razonabilidad de dichos datos de acuerdo con las Normas Técnicas para el control de los MEC.

Por tanto, INTROL no acepta responsabilidad alguna por las inexactitudes o errores que puedan existir en los datos de recuento. Tampoco acepta ninguna responsabilidad por la falsedad en los datos de recuento recibidos del editor, ni por otros datos de medición que no están incluidos en el análisis.

Agosto - 2019

OJDinteractiva