



INFORMACION Y CONTROL DE PUBLICACIONES, S.A.

Velázquez, 46, 1º Drcha - Tel. 91 435 00 32 Fax 91 435 96 05 - 28001 - MADRID
Av. Diagonal 497, 5a planta - Tel 93 439 24 18 Fax 93 419 25 34 - 08029 - BARCELONA

Título: CATALUNYARELIGIO.CAT - CATALÀ
URL Primaria: https://www.catalunyareligio.cat
Editor: Fundació Catalunya Religió
Domicilio: Nàpols nº346 2º
Ciudad: 08025 BARCELONA
Teléfono:
Fax:
E-mail:
Clasificación: Noticias e Información
Sub-Clasificación: Noticias globales y actualidad



1. Cifras totales y promedios (Nacional e Internacional)

MES - AÑO	NAVEGADORES UNICOS	VISITAS	PAGINAS
Junio - 2024	79.701	94.344	108.736
PROMEDIO DIARIO	2.973	3.145	3.625
PROMEDIO LUNES-VIERNES	3.393	3.607	4.188
PROMEDIO SABADO-DOMINGO	2.132	2.220	2.498
PAGINAS / VISITAS	1,15		
DURACION MEDIA VISITAS	0:01:39		
TIEMPO INTERACCIÓN MEDIO	0:01:02		

2. Secciones (Nacional e Internacional)

	PAGINAS	%
HOME	11.229	10.33 %
RESTO	97.507	89.67 %

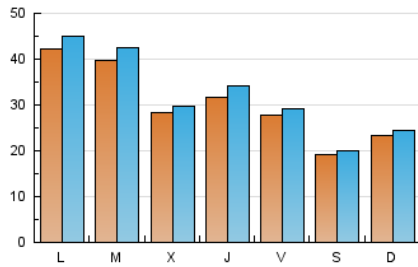
3. Por día del mes (Nacional e Internacional)

Día	N. únicos	Visitas	Páginas	Día	N. únicos	Visitas	Páginas	Día	N. únicos	Visitas	Páginas
1	1.778	1.888	2.109	11	4.433	4.707	5.299	21	1.863	1.984	2.301
2	1.989	2.077	2.307	12	3.257	3.384	3.995	22	1.610	1.689	1.903
3	2.962	3.186	3.749	13	4.884	5.278	5.747	23	1.591	1.654	1.897
4	4.364	4.706	5.338	14	3.557	3.766	4.588	24	2.145	2.227	2.435
5	2.653	2.820	3.280	15	2.931	3.025	3.406	25	2.850	3.009	3.617
6	2.749	2.949	3.412	16	2.038	2.129	2.448	26	2.275	2.435	3.142
7	3.330	3.453	4.156	17	3.873	4.121	4.649	27	2.656	2.797	3.518
8	1.804	1.863	2.045	18	4.248	4.545	5.022	28	2.346	2.470	2.792
9	4.347	4.505	5.054	19	3.116	3.256	4.024	29	1.462	1.539	1.712
10	7.911	8.465	9.549	20	2.395	2.591	3.148	30	1.765	1.826	2.094

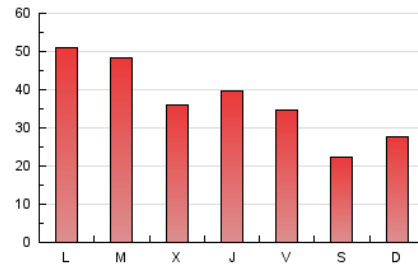
4. Gráficas (Nacional e Internacional)

4.1 Por día de la semana (promedio)

N. únicos / Visitas (x 100)

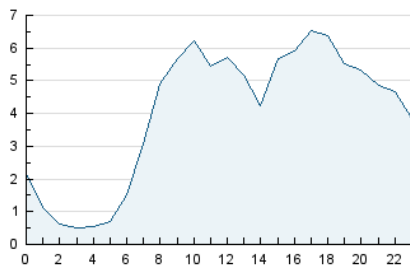


Páginas (x 100)

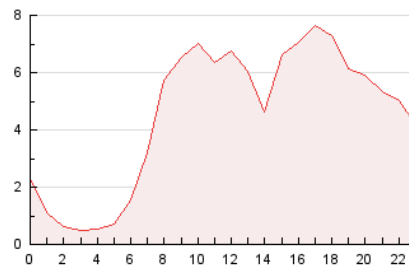


4.2 Por franja horaria (promedio)

Visitas_ (x 1000)

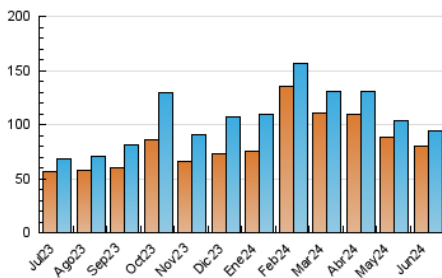


Páginas (x 1000)

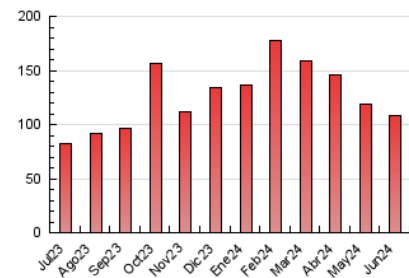


4.3 Por meses

N. únicos / Visitas (x 1000)



Páginas (x 1000)





INFORMACION Y CONTROL DE PUBLICACIONES, S.A.

Velázquez, 46, 1º Drcha - Tel. 91 435 00 32 Fax 91 435 96 05 - 28001 - MADRID
Av. Diagonal 497, 5a planta - Tel 93 439 24 18 Fax 93 419 25 34 - 08029 - BARCELONA

Anexo - Tráfico Nacional

Título: CATALUNYARELIGIO.CAT - CATALÀ
URL Primaria: https://www.catalunyareligio.cat
Editor: Fundació Catalunya Religió
Domicilio: Nàpols nº346 2º
Ciudad: 08025 BARCELONA
Teléfono:
Fax:
E-mail:
Clasificación: Noticias e Información
Sub-Clasificación: Noticias globales y actualidad



1. Cifras totales y promedios (Nacional)

MES - AÑO	NAVEGADORES UNICOS	VISITAS	PAGINAS
Junio - 2024	72.941	86.895	101.374
PROMEDIO DIARIO	2.729	2.897	3.379
PROMEDIO LUNES-VIERNES	3.125	3.334	3.916
PROMEDIO SABADO-DOMINGO	1.939	2.022	2.306
PAGINAS / VISITAS	1,17		
DURACION MEDIA VISITAS	0:01:45		
TIEMPO INTERACCIÓN MEDIO	0:01:05		

2. Secciones (Nacional)

	PAGINAS	%
HOME	10.389	10.25 %
RESTO	90.985	89.75 %

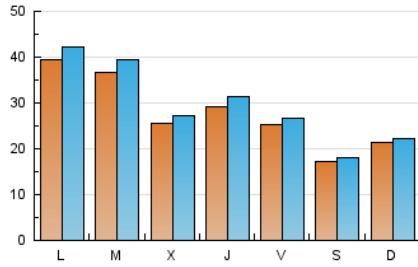
3. Por día del mes (Nacional)

Día	N. únicos	Visitas	Páginas	Día	N. únicos	Visitas	Páginas	Día	N. únicos	Visitas	Páginas
1	1.599	1.704	1.941	11	4.131	4.374	4.993	21	1.652	1.766	2.084
2	1.780	1.865	2.095	12	3.012	3.163	3.755	22	1.437	1.511	1.730
3	2.721	2.947	3.498	13	4.612	4.995	5.459	23	1.430	1.487	1.745
4	4.042	4.376	5.028	14	3.280	3.465	4.269	24	2.006	2.088	2.320
5	2.429	2.595	3.059	15	2.744	2.841	3.227	25	2.543	2.724	3.315
6	2.506	2.670	3.170	16	1.840	1.923	2.229	26	1.974	2.127	2.840
7	3.091	3.209	3.909	17	3.544	3.778	4.288	27	2.370	2.520	3.241
8	1.606	1.664	1.862	18	3.969	4.250	4.727	28	2.105	2.228	2.559
9	4.127	4.265	4.794	19	2.819	2.988	3.724	29	1.257	1.330	1.518
10	7.521	8.060	9.158	20	2.163	2.351	2.921	30	1.573	1.631	1.916

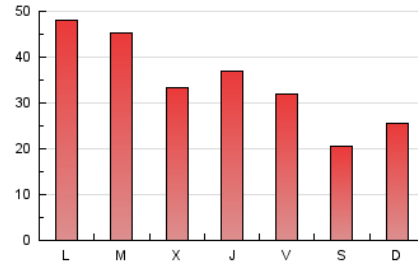
4. Gráficas (Nacional)

4.1 Por día de la semana (promedio)

N. únicos / Visitas (x 100)

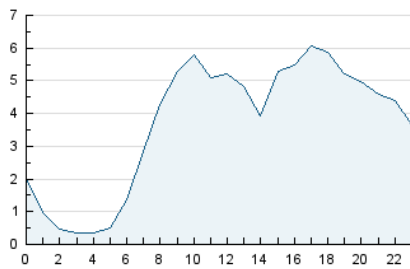


Páginas (x 100)

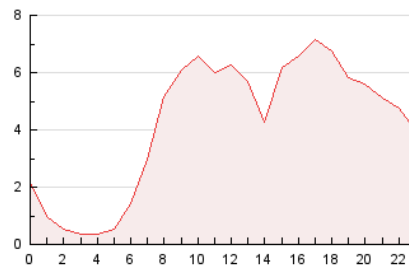


4.2 Por franja horaria (promedio)

Visitas_ (x 1000)

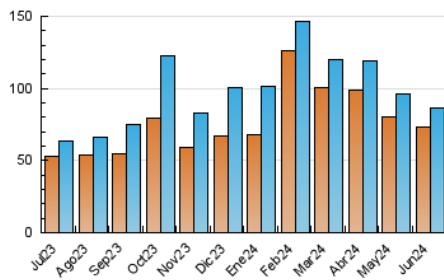


Páginas (x 1000)

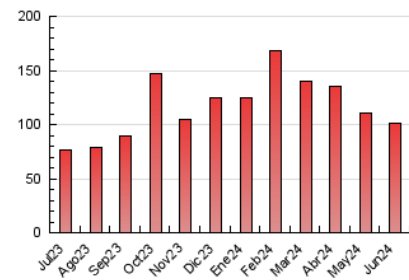


4.3 Por meses

N. únicos / Visitas (x 1000)



Páginas (x 1000)



5. Observaciones

Este Medio Electrónico de Comunicación ha sido medido por la herramienta Google Analytics de Google (GA4)

6. Definiciones básicas (Para más información ver Normas Técnicas para el Control de los Medios Electrónicos de Comunicación)

Página Vista:

Conjunto de ficheros enviado a un usuario como resultado de una petición del mismo recibida por el servidor. Cuando la página está formada por varios marcos (frames), el conjunto de los mismos tendrá, a efectos de cómputo, la consideración de una página unitaria.

Visita:

Una secuencia ininterrumpida de páginas servidas a un usuario válido. Si dicho usuario no realiza peticiones de páginas en un periodo de tiempo (30 min) la siguiente petición constituirá el inicio de una nueva visita.

Navegador Único:

Total de combinaciones únicas de una dirección IP y un identificador adicional. Los medios pueden utilizar cookies o el Identificador de Alta de registro.

Duración Página Vista:

Tiempo acumulado en segundos de todas las páginas vistas (en visitas de dos o más páginas vistas), dividido por el número total de páginas vistas.

Duración Visita:

Tiempo en segundos de todas las visitas de dos o más páginas vistas, dividido por el número total de visitas de dos o más páginas vistas.

Tráfico nacional:

Audiencia/difusión correspondiente a España medida en base a los datos de las direcciones IP registradas por el sistema de medición.

7. Opinión

De OJDinteractiva, la división de INFORMACIÓN Y CONTROL DE PUBLICACIONES S.A.:

Hemos examinado la información facilitada por el editor del medio electrónico para el periodo que comprende la presente certificación.

Nuestro examen se ha realizado de acuerdo con las normas y procedimientos establecidos en las Normas Técnicas para el Control de los Medios Electrónicos de Comunicación.

En nuestra opinión, la presente certificación presenta razonablemente la difusión/audiencia registrada por este canal.

ADVERTENCIA:

El trabajo de OJDinteractiva, la división de INFORMACIÓN Y CONTROL DE PUBLICACIONES S.A (INTROL) se limita a la realización de pruebas para la revisión de los datos de recuento suministrados por el editor con la finalidad de expresar una opinión sobre la razonabilidad de dichos datos de acuerdo con las Normas Técnicas para el control de los MEC.

Por tanto, INTROL no acepta responsabilidad alguna por las inexactitudes o errores que puedan existir en los datos de recuento. Tampoco acepta ninguna responsabilidad por la falsedad en los datos de recuento recibidos del editor, ni por otros datos de medición que no están incluidos en el análisis.

Julio - 2024

OJDinteractiva