



## INFORMACION Y CONTROL DE PUBLICACIONES, S.A.

Velázquez, 46, 1º Drcha - Tel. 91 435 00 32 Fax 91 435 96 05 - 28001 - MADRID  
Av. Diagonal 497, 5a planta - Tel 93 439 24 18 Fax 93 419 25 34 - 08029 - BARCELONA

**Título:** CATALUNYARELIGIO.CAT - CATALÀ  
**URL Primaria:** https://www.catalunyareligio.cat  
**Editor:** Fundació Catalunya Religió  
**Domicilio:** Nàpols nº346 2º  
**Ciudad:** 08025 BARCELONA  
**Teléfono:**  
**Fax:**  
**E-mail:**  
**Clasificación:** Noticias e Información  
**Sub-Clasificación:** Noticias globales y actualidad



### 1. Cifras totales y promedios (Nacional e Internacional)

MES - AÑO	NAVEGADORES UNICOS	VISITAS	PAGINAS
Mayo - 2026	17.797	40.592	76.099
<b>PROMEDIO DIARIO</b>	<b>1.045</b>	<b>1.284</b>	<b>2.455</b>
<b>PROMEDIO LUNES-VIERNES</b>	1.183	1.472	2.856
<b>PROMEDIO SABADO-DOMINGO</b>	757	890	1.612
<b>PAGINAS / VISITAS</b>	1,91		
<b>DURACION MEDIA VISITAS</b>	0:03:56		
<b>TIEMPO INTERACCIÓN MEDIO</b>	0:03:24		

### 2. Secciones (Nacional e Internacional)

	PAGINAS	%
<b>HOME</b>	11.925	15.67 %
<b>RESTO</b>	64.174	84.33 %

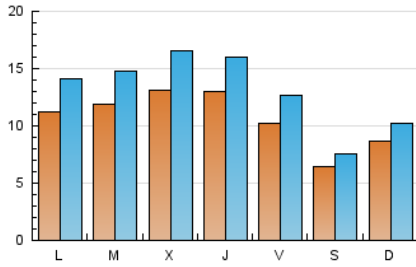
### 3. Por día del mes (Nacional e Internacional)

Día	N. únicos	Visitas	Páginas	Día	N. únicos	Visitas	Páginas	Día	N. únicos	Visitas	Páginas
1	739	870	1.668	11	1.073	1.394	2.952	21	995	1.214	2.246
2	466	562	994	12	885	1.106	2.301	22	763	950	2.048
3	986	1.145	2.132	13	1.118	1.378	2.783	23	498	600	1.145
4	1.320	1.603	3.380	14	907	1.129	2.282	24	670	780	1.549
5	1.601	2.018	3.905	15	877	1.071	2.191	25	1.075	1.375	2.678
6	1.809	2.352	4.341	16	714	845	1.569	26	1.259	1.541	2.919
7	1.496	1.872	3.599	17	731	851	1.587	27	1.264	1.553	2.912
8	1.193	1.519	3.125	18	1.013	1.285	2.690	28	1.823	2.202	3.537
9	665	763	1.477	19	1.007	1.233	2.586	29	1.556	1.899	3.117
10	910	1.137	2.148	20	1.066	1.351	2.715	30	888	1.022	1.591
								31	1.040	1.193	1.932

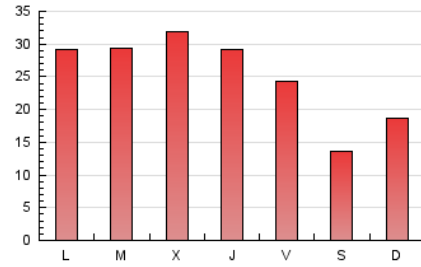
### 4. Gráficas (Nacional e Internacional)

#### 4.1 Por día de la semana (promedio)

N. únicos / Visitas (x 100)

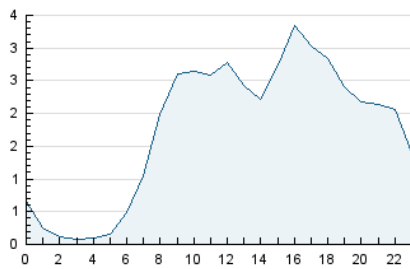


Páginas (x 100)

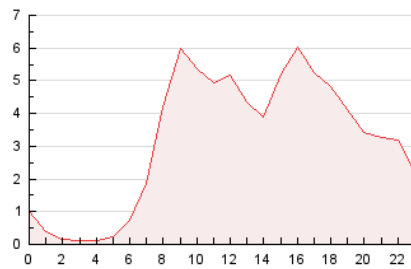


#### 4.2 Por franja horaria (promedio)

Visitas\_ (x 1000)

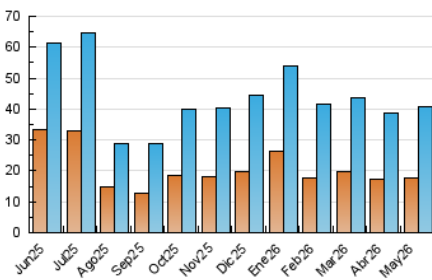


Páginas (x 1000)

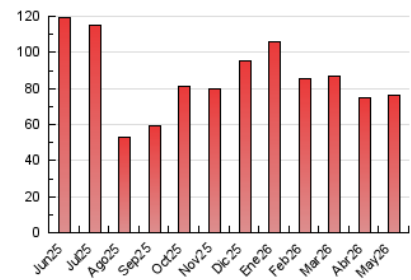


#### 4.3 Por meses

N. únicos / Visitas (x 1000)



Páginas (x 1000)





## INFORMACION Y CONTROL DE PUBLICACIONES, S.A.

Velázquez, 46, 1ª Drcha - Tel. 91 435 00 32 Fax 91 435 96 05 - 28001 - MADRID  
Av. Diagonal 497, 5a planta - Tel 93 439 24 18 Fax 93 419 25 34 - 08029 - BARCELONA

### Anexo - Tráfico Nacional

**Título:** CATALUNYARELIGIO.CAT - CATALÀ  
**URL Primaria:** https://www.catalunyareligio.cat  
**Editor:** Fundació Catalunya Religió  
**Domicilio:** Nàpols nº346 2º  
**Ciudad:** 08025 BARCELONA  
**Teléfono:**  
**Fax:**  
**E-mail:**  
**Clasificación:** Noticias e Información  
**Sub-Clasificación:** Noticias globales y actualidad



#### 1. Cifras totales y promedios (Nacional)

MES - AÑO	NAVEGADORES UNICOS	VISITAS	PAGINAS
Mayo - 2026	17.636	40.368	75.928
<b>PROMEDIO DIARIO</b>	<b>1.040</b>	<b>1.279</b>	<b>2.449</b>
<b>PROMEDIO LUNES-VIERNES</b>	<b>1.177</b>	<b>1.466</b>	<b>2.850</b>
<b>PROMEDIO SABADO-DOMINGO</b>	<b>753</b>	<b>885</b>	<b>1.608</b>
<b>PAGINAS / VISITAS</b>	<b>1,92</b>		
<b>DURACION MEDIA VISITAS</b>	<b>0:03:57</b>		
<b>TIEMPO INTERACCIÓN MEDIO</b>	<b>0:03:26</b>		

#### 2. Secciones (Nacional)

	PAGINAS	%
<b>HOME</b>	11.921	15.70 %
<b>RESTO</b>	64.007	84.30 %

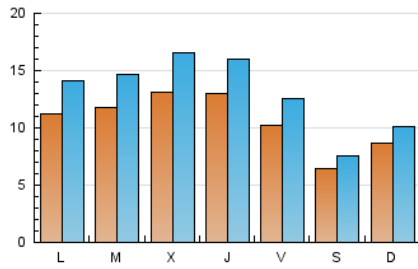
#### 3. Por día del mes (Nacional)

Día	N. únicos	Visitas	Páginas	Día	N. únicos	Visitas	Páginas	Día	N. únicos	Visitas	Páginas
<b>1</b>	738	869	1.667	<b>11</b>	1.071	1.391	2.950	<b>21</b>	990	1.208	2.236
<b>2</b>	461	557	984	<b>12</b>	881	1.102	2.297	<b>22</b>	761	947	2.045
<b>3</b>	983	1.142	2.129	<b>13</b>	1.116	1.375	2.779	<b>23</b>	493	593	1.138
<b>4</b>	1.318	1.601	3.377	<b>14</b>	905	1.127	2.281	<b>24</b>	661	771	1.540
<b>5</b>	1.585	2.002	3.893	<b>15</b>	871	1.065	2.183	<b>25</b>	1.071	1.371	2.673
<b>6</b>	1.793	2.336	4.324	<b>16</b>	710	841	1.565	<b>26</b>	1.238	1.520	2.905
<b>7</b>	1.492	1.868	3.593	<b>17</b>	728	844	1.582	<b>27</b>	1.262	1.551	2.911
<b>8</b>	1.188	1.514	3.120	<b>18</b>	1.009	1.278	2.683	<b>28</b>	1.820	2.199	3.535
<b>9</b>	664	762	1.476	<b>19</b>	1.004	1.229	2.582	<b>29</b>	1.547	1.890	3.108
<b>10</b>	907	1.134	2.145	<b>20</b>	1.063	1.346	2.711	<b>30</b>	884	1.018	1.588
								<b>31</b>	1.036	1.189	1.928

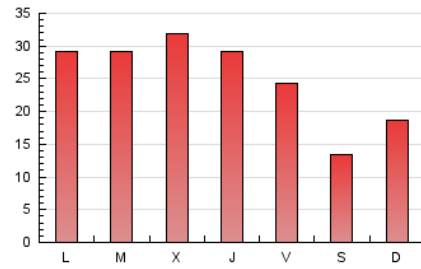
#### 4. Gráficas (Nacional)

##### 4.1 Por día de la semana (promedio)

N. únicos / Visitas (x 100)

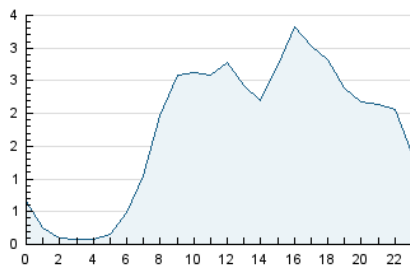


Páginas (x 100)

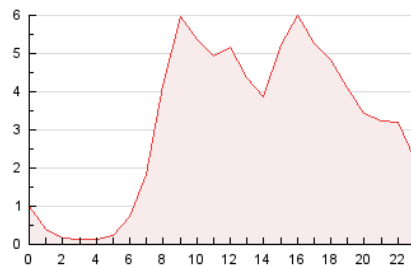


##### 4.2 Por franja horaria (promedio)

Visitas\_ (x 1000)

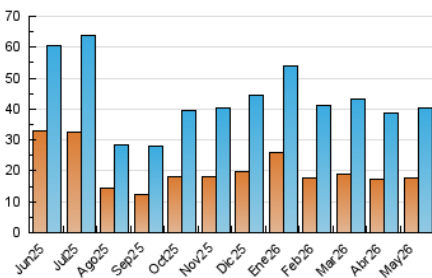


Páginas (x 1000)

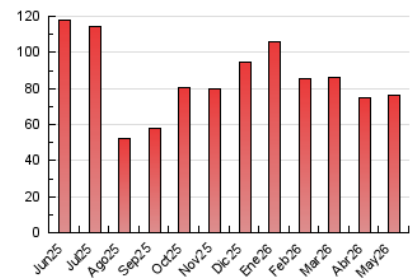


##### 4.3 Por meses

N. únicos / Visitas (x 1000)



Páginas (x 1000)



## 5. Observaciones

Este Medio Electrónico de Comunicación ha sido medido por la herramienta Google Analytics de Google (GA4).

## 6. Definiciones básicas (Para más información ver Normas Técnicas para el Control de los Medios Electrónicos de Comunicación)

### Página Vista:

Conjunto de ficheros enviado a un usuario como resultado de una petición del mismo recibida por el servidor. Cuando la página está formada por varios marcos (frames), el conjunto de los mismos tendrá, a efectos de cómputo, la consideración de una página unitaria.

### Visita:

Una secuencia ininterrumpida de páginas servidas a un usuario válido. Si dicho usuario no realiza peticiones de páginas en un periodo de tiempo (30 min) la siguiente petición constituirá el inicio de una nueva visita.

### Navegador Único:

Total de combinaciones únicas de una dirección IP y un identificador adicional. Los medios pueden utilizar cookies o el Identificador de Alta de registro.

### Duración Página Vista:

Tiempo acumulado en segundos de todas las páginas vistas (en visitas de dos o más páginas vistas), dividido por el número total de páginas vistas.

### Duración Visita:

Tiempo en segundos de todas las visitas de dos o más páginas vistas, dividido por el número total de visitas de dos o más páginas vistas.

### Tráfico nacional:

Audiencia/difusión correspondiente a España medida en base a los datos de las direcciones IP registradas por el sistema de medición.

## 7. Opinión

De OJDinteractiva, la división de INFORMACIÓN Y CONTROL DE PUBLICACIONES S.A.:

Hemos examinado la información facilitada por el editor del medio electrónico para el periodo que comprende la presente certificación.

Nuestro examen se ha realizado de acuerdo con las normas y procedimientos establecidos en las Normas Técnicas para el Control de los Medios Electrónicos de Comunicación.

En nuestra opinión, la presente certificación presenta razonablemente la difusión/audiencia registrada por este canal.

### ADVERTENCIA:

El trabajo de OJDinteractiva, la división de INFORMACIÓN Y CONTROL DE PUBLICACIONES S.A (INTROL) se limita a la realización de pruebas para la revisión de los datos de recuento suministrados por el editor con la finalidad de expresar una opinión sobre la razonabilidad de dichos datos de acuerdo con las Normas Técnicas para el control de los MEC.

Por tanto, INTROL no acepta responsabilidad alguna por las inexactitudes o errores que puedan existir en los datos de recuento. Tampoco acepta ninguna responsabilidad por la falsedad en los datos de recuento recibidos del editor, ni por otros datos de medición que no están incluidos en el análisis.

Junio - 2026

OJDinteractiva