



INFORMACION Y CONTROL DE PUBLICACIONES, S.A.

Velázquez, 46, 1º Drcha - Tel. 91 435 00 32 Fax 91 435 96 05 - 28001 - MADRID
Av. Diagonal 497, 5a planta - Tel 93 439 24 18 Fax 93 419 25 34 - 08029 - BARCELONA

Título: CATALUNYARELIGIO.CAT - CATALÀ
URL Primaria: https://www.catalunyareligio.cat
Editor: Fundació Catalunya Religió
Domicilio: Nàpols nº346 2º
Ciudad: 08025 BARCELONA
Teléfono:
Fax:
E-mail:
Clasificación: Noticias e Información
Sub-Clasificación: Noticias globales y actualidad



1. Cifras totales y promedios (Nacional e Internacional)

MES - AÑO	NAVEGADORES UNICOS	VISITAS	PAGINAS
Marzo - 2026	19.689	43.776	86.787
PROMEDIO DIARIO	1.164	1.430	2.800
PROMEDIO LUNES-VIERNES	1.257	1.563	3.119
PROMEDIO SABADO-DOMINGO	935	1.102	2.020
PAGINAS / VISITAS	1,96		
DURACION MEDIA VISITAS	0:03:53		
TIEMPO INTERACCIÓN MEDIO	0:03:15		

2. Secciones (Nacional e Internacional)

	PAGINAS	%
HOME	13.646	15.72 %
RESTO	73.141	84.28 %

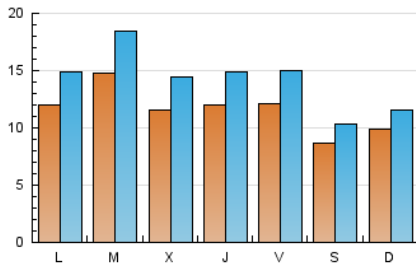
3. Por día del mes (Nacional e Internacional)

Día	N. únicos	Visitas	Páginas	Día	N. únicos	Visitas	Páginas	Día	N. únicos	Visitas	Páginas
1	1.115	1.386	3.084	11	1.314	1.606	3.019	21	623	709	1.128
2	1.282	1.605	3.521	12	1.228	1.481	2.776	22	865	997	1.985
3	1.473	1.888	3.917	13	1.088	1.320	2.719	23	1.126	1.432	2.989
4	1.233	1.564	3.386	14	708	824	1.576	24	1.290	1.605	3.411
5	1.209	1.551	3.096	15	893	1.004	1.726	25	1.015	1.262	2.670
6	1.563	1.995	3.688	16	1.265	1.545	3.254	26	1.286	1.611	3.078
7	1.353	1.666	2.885	17	1.365	1.674	3.300	27	1.179	1.460	2.739
8	1.173	1.376	2.446	18	1.080	1.331	2.526	28	790	920	1.500
9	1.288	1.601	3.204	19	1.079	1.316	2.531	29	897	1.039	1.850
10	1.662	2.104	4.070	20	1.002	1.204	2.524	30	1.053	1.284	2.658
								31	1.579	1.955	3.531

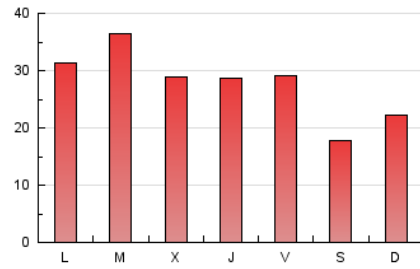
4. Gráficas (Nacional e Internacional)

4.1 Por día de la semana (promedio)

N. únicos / Visitas (x 100)

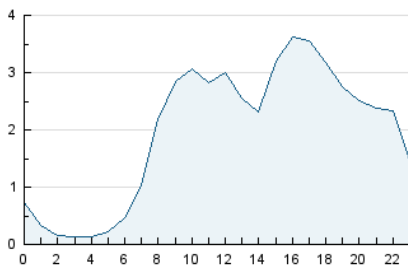


Páginas (x 100)

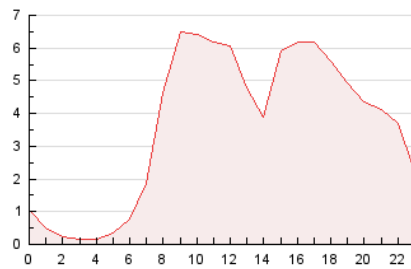


4.2 Por franja horaria (promedio)

Visitas_ (x 1000)

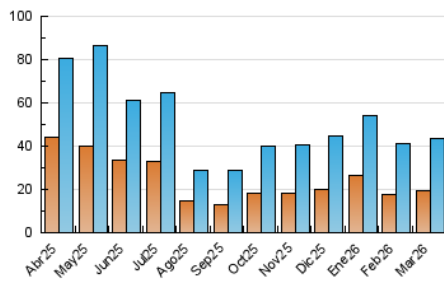


Páginas (x 1000)

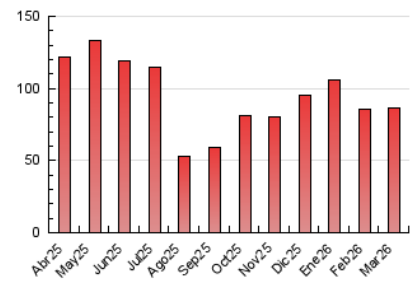


4.3 Por meses

N. únicos / Visitas (x 1000)



Páginas (x 1000)





INFORMACION Y CONTROL DE PUBLICACIONES, S.A.

Velázquez, 46, 1º Drcha - Tel. 91 435 00 32 Fax 91 435 96 05 - 28001 - MADRID
Av. Diagonal 497, 5a planta - Tel 93 439 24 18 Fax 93 419 25 34 - 08029 - BARCELONA

Anexo - Tráfico Nacional

Título: CATALUNYARELIGIO.CAT - CATALÀ
URL Primaria: https://www.catalunyareligio.cat
Editor: Fundació Catalunya Religió
Domicilio: Nàpols nº346 2º
Ciudad: 08025 BARCELONA
Teléfono:
Fax:
E-mail:
Clasificación: Noticias e Información
Sub-Clasificación: Noticias globales y actualidad



1. Cifras totales y promedios (Nacional)

MES - AÑO	NAVEGADORES UNICOS	VISITAS	PAGINAS
Marzo - 2026	19.103	43.278	86.436
PROMEDIO DIARIO	1.143	1.409	2.788
PROMEDIO LUNES-VIERNES	1.238	1.544	3.108
PROMEDIO SABADO-DOMINGO	911	1.078	2.008
PAGINAS / VISITAS	1,98		
DURACION MEDIA VISITAS	0:03:56		
TIEMPO INTERACCIÓN MEDIO	0:03:22		

2. Secciones (Nacional)

	PAGINAS	%
HOME	13.640	15.78 %
RESTO	72.796	84.22 %

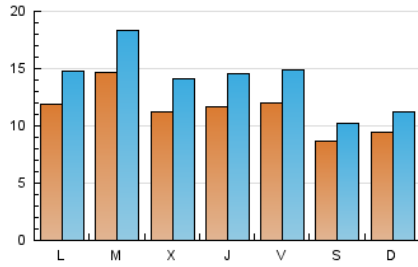
3. Por día del mes (Nacional)

Día	N. únicos	Visitas	Páginas	Día	N. únicos	Visitas	Páginas	Día	N. únicos	Visitas	Páginas
1	1.112	1.383	3.082	11	1.215	1.507	2.969	21	620	706	1.125
2	1.281	1.604	3.520	12	1.108	1.360	2.708	22	863	995	1.983
3	1.470	1.884	3.914	13	1.071	1.302	2.715	23	1.126	1.432	2.989
4	1.232	1.563	3.386	14	706	822	1.574	24	1.284	1.599	3.407
5	1.203	1.545	3.090	15	701	813	1.637	25	1.003	1.251	2.659
6	1.561	1.993	3.686	16	1.220	1.501	3.227	26	1.280	1.605	3.073
7	1.348	1.660	2.879	17	1.358	1.667	3.295	27	1.174	1.455	2.736
8	1.165	1.368	2.443	18	1.053	1.303	2.509	28	789	919	1.499
9	1.268	1.580	3.197	19	1.066	1.303	2.524	29	893	1.035	1.846
10	1.653	2.095	4.065	20	997	1.199	2.521	30	1.045	1.276	2.653
								31	1.569	1.943	3.525

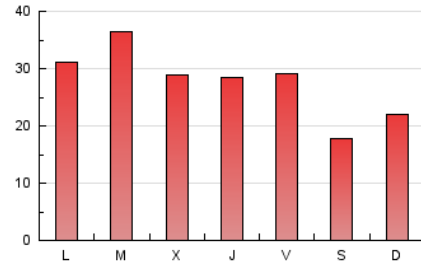
4. Gráficas (Nacional)

4.1 Por día de la semana (promedio)

N. únicos / Visitas (x 100)

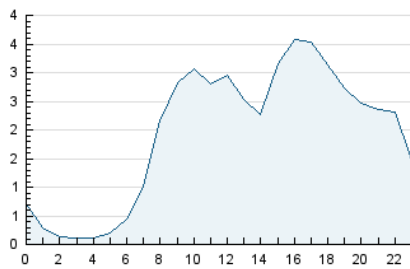


Páginas (x 100)

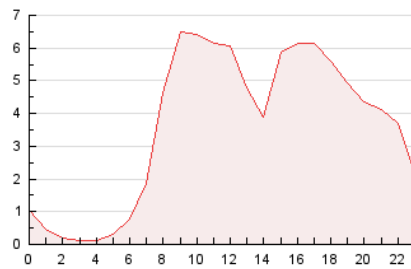


4.2 Por franja horaria (promedio)

Visitas_ (x 1000)

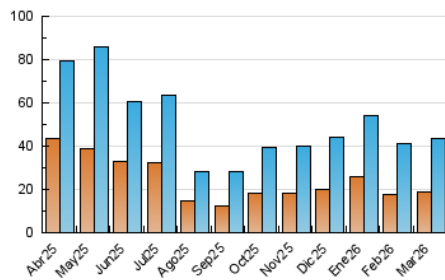


Páginas (x 1000)

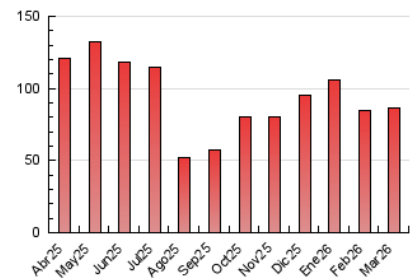


4.3 Por meses

N. únicos / Visitas (x 1000)



Páginas (x 1000)



5. Observaciones

Este Medio Electrónico de Comunicación ha sido medido por la herramienta Google Analytics de Google (GA4).

6. Definiciones básicas (Para más información ver Normas Técnicas para el Control de los Medios Electrónicos de Comunicación)

Página Vista:

Conjunto de ficheros enviado a un usuario como resultado de una petición del mismo recibida por el servidor. Cuando la página está formada por varios marcos (frames), el conjunto de los mismos tendrá, a efectos de cómputo, la consideración de una página unitaria.

Visita:

Una secuencia ininterrumpida de páginas servidas a un usuario válido. Si dicho usuario no realiza peticiones de páginas en un periodo de tiempo (30 min) la siguiente petición constituirá el inicio de una nueva visita.

Navegador Único:

Total de combinaciones únicas de una dirección IP y un identificador adicional. Los medios pueden utilizar cookies o el Identificador de Alta de registro.

Duración Página Vista:

Tiempo acumulado en segundos de todas las páginas vistas (en visitas de dos o más páginas vistas), dividido por el número total de páginas vistas.

Duración Visita:

Tiempo en segundos de todas las visitas de dos o más páginas vistas, dividido por el número total de visitas de dos o más páginas vistas.

Tráfico nacional:

Audiencia/difusión correspondiente a España medida en base a los datos de las direcciones IP registradas por el sistema de medición.

7. Opinión

De OJDinteractiva, la división de INFORMACIÓN Y CONTROL DE PUBLICACIONES S.A.:

Hemos examinado la información facilitada por el editor del medio electrónico para el periodo que comprende la presente certificación.

Nuestro examen se ha realizado de acuerdo con las normas y procedimientos establecidos en las Normas Técnicas para el Control de los Medios Electrónicos de Comunicación.

En nuestra opinión, la presente certificación presenta razonablemente la difusión/audiencia registrada por este canal.

ADVERTENCIA:

El trabajo de OJDinteractiva, la división de INFORMACIÓN Y CONTROL DE PUBLICACIONES S.A (INTROL) se limita a la realización de pruebas para la revisión de los datos de recuento suministrados por el editor con la finalidad de expresar una opinión sobre la razonabilidad de dichos datos de acuerdo con las Normas Técnicas para el control de los MEC.

Por tanto, INTROL no acepta responsabilidad alguna por las inexactitudes o errores que puedan existir en los datos de recuento. Tampoco acepta ninguna responsabilidad por la falsedad en los datos de recuento recibidos del editor, ni por otros datos de medición que no están incluidos en el análisis.

Abril - 2026

OJDinteractiva