



INFORMACION Y CONTROL DE PUBLICACIONES, S.A.

Velázquez, 46, 1ª Drcha - Tel. 91 435 00 32 Fax 91 435 96 05 - 28001 - MADRID
Av. Diagonal 497, 5a planta - Tel 93 439 24 18 Fax 93 419 25 34 - 08029 - BARCELONA

Título: CATALUNYARELIGIO.CAT - CATALÀ
URL Primaria: https://www.catalunyareligio.cat
Editor: Fundació Catalunya Religió
Domicilio: Nàpols nº346 2º
Ciudad: 08025 BARCELONA
Teléfono:
Fax:
E-mail:
Clasificación: Noticias e Información
Sub-Clasificación: Noticias globales y actualidad



1. Cifras totales y promedios (Nacional e Internacional)

MES - AÑO	NAVEGADORES UNICOS	VISITAS	PAGINAS
Enero - 2026	26.216	54.073	105.967
PROMEDIO DIARIO	1.456	1.756	3.418
PROMEDIO LUNES-VIERNES	1.562	1.894	3.672
PROMEDIO SABADO-DOMINGO	1.196	1.418	2.797
PAGINAS / VISITAS	1,95		
DURACION MEDIA VISITAS	0:03:27		
TIEMPO INTERACCIÓN MEDIO	0:02:56		

2. Secciones (Nacional e Internacional)

	PAGINAS	%
HOME	13.476	12.72 %
RESTO	92.491	87.28 %

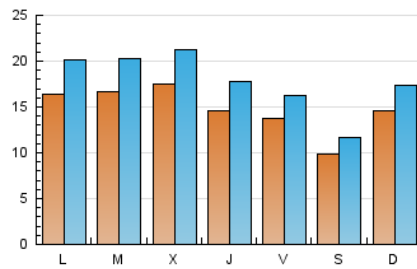
3. Por día del mes (Nacional e Internacional)

Día	N. únicos	Visitas	Páginas	Día	N. únicos	Visitas	Páginas	Día	N. únicos	Visitas	Páginas
1	744	906	1.510	11	1.124	1.305	2.353	21	1.772	2.092	4.934
2	2.129	2.423	4.355	12	2.036	2.395	4.526	22	1.575	1.900	3.497
3	1.840	2.162	4.041	13	1.651	1.985	3.887	23	1.075	1.291	2.517
4	1.667	1.978	4.486	14	1.890	2.293	4.497	24	707	838	1.860
5	1.512	1.805	3.871	15	1.896	2.312	4.275	25	757	914	2.157
6	995	1.143	2.083	16	1.390	1.651	2.810	26	1.370	1.715	3.238
7	1.550	1.882	3.386	17	912	1.052	1.839	27	1.502	1.890	4.095
8	1.458	1.785	3.810	18	2.270	2.756	4.630	28	1.762	2.224	4.153
9	1.268	1.546	3.869	19	1.659	2.135	4.007	29	1.591	2.016	3.970
10	688	819	1.537	20	2.529	3.069	4.905	30	1.003	1.201	2.599
								31	802	940	2.270

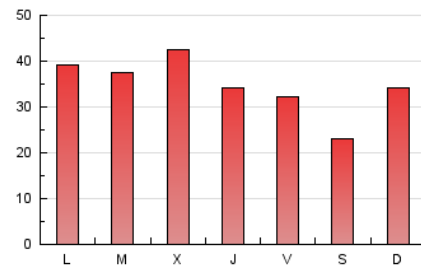
4. Gráficas (Nacional e Internacional)

4.1 Por día de la semana (promedio)

N. únicos / Visitas (x 100)

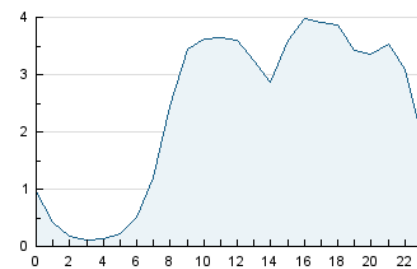


Páginas (x 100)

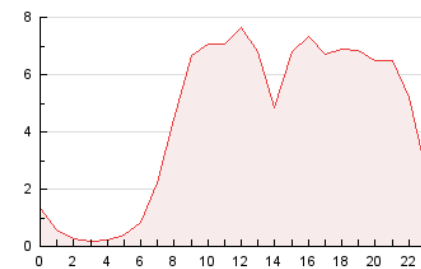


4.2 Por franja horaria (promedio)

Visitas_ (x 1000)

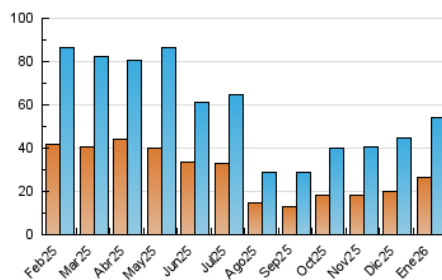


Páginas (x 1000)

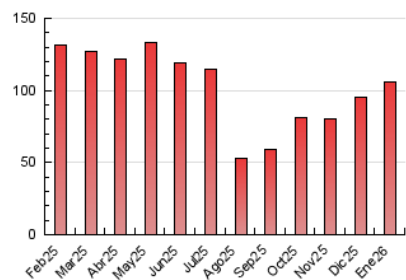


4.3 Por meses

N. únicos / Visitas (x 1000)



Páginas (x 1000)





INFORMACION Y CONTROL DE PUBLICACIONES, S.A.

Velázquez, 46, 1ª Drcha - Tel. 91 435 00 32 Fax 91 435 96 05 - 28001 - MADRID
Av. Diagonal 497, 5a planta - Tel 93 439 24 18 Fax 93 419 25 34 - 08029 - BARCELONA

Anexo - Tráfico Nacional

Título: CATALUNYARELIGIO.CAT - CATALÀ
URL Primaria: https://www.catalunyareligio.cat
Editor: Fundació Catalunya Religió
Domicilio: Nàpols nº346 2º
Ciudad: 08025 BARCELONA
Teléfono:
Fax:
E-mail:
Clasificación: Noticias e Información
Sub-Clasificación: Noticias globales y actualidad



1. Cifras totales y promedios (Nacional)

MES - AÑO	NAVEGADORES UNICOS	VISITAS	PAGINAS
Enero - 2026	26.147	53.953	105.812
PROMEDIO DIARIO	1.452	1.752	3.413
PROMEDIO LUNES-VIERNES	1.558	1.890	3.666
PROMEDIO SABADO-DOMINGO	1.194	1.416	2.795
PAGINAS / VISITAS	1,95		
DURACION MEDIA VISITAS	0:03:28		
TIEMPO INTERACCIÓN MEDIO	0:02:57		

2. Secciones (Nacional)

	PAGINAS	%
HOME	13.451	12.71 %
RESTO	92.361	87.29 %

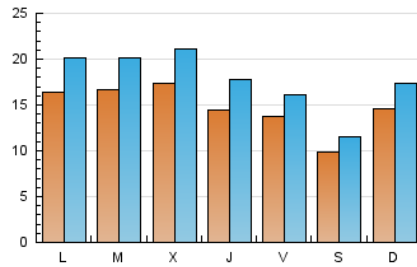
3. Por día del mes (Nacional)

Día	N. únicos	Visitas	Páginas	Día	N. únicos	Visitas	Páginas	Día	N. únicos	Visitas	Páginas
1	741	903	1.508	11	1.124	1.305	2.353	21	1.768	2.088	4.925
2	2.127	2.421	4.353	12	2.031	2.389	4.517	22	1.571	1.895	3.495
3	1.834	2.156	4.036	13	1.647	1.981	3.869	23	1.071	1.285	2.509
4	1.667	1.978	4.486	14	1.882	2.285	4.478	24	702	833	1.857
5	1.510	1.803	3.868	15	1.895	2.311	4.275	25	757	914	2.157
6	991	1.139	2.080	16	1.376	1.636	2.786	26	1.367	1.712	3.235
7	1.544	1.876	3.378	17	909	1.049	1.835	27	1.497	1.883	4.089
8	1.457	1.784	3.809	18	2.266	2.752	4.624	28	1.760	2.222	4.151
9	1.267	1.545	3.868	19	1.657	2.133	4.005	29	1.588	2.013	3.967
10	688	819	1.537	20	2.526	3.065	4.897	30	1.002	1.201	2.598
								31	799	937	2.267

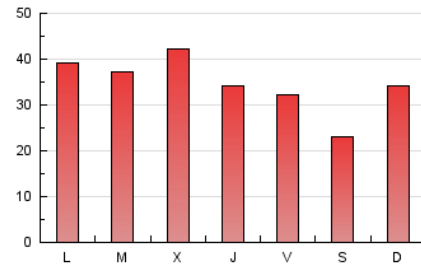
4. Gráficas (Nacional)

4.1 Por día de la semana (promedio)

N. únicos / Visitas (x 100)

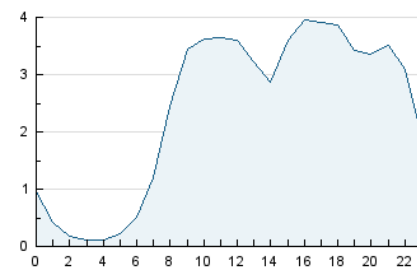


Páginas (x 100)

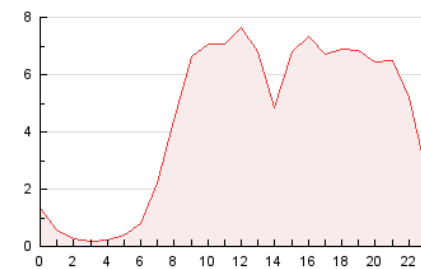


4.2 Por franja horaria (promedio)

Visitas_ (x 1000)

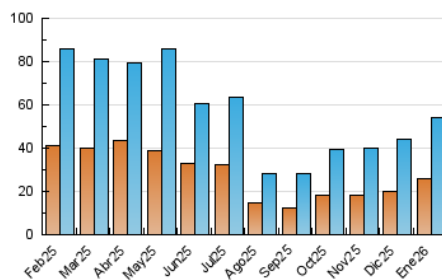


Páginas (x 1000)

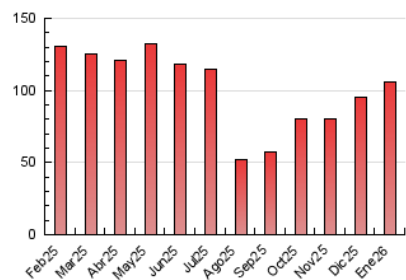


4.3 Por meses

N. únicos / Visitas (x 1000)



Páginas (x 1000)



5. Observaciones

Este Medio Electrónico de Comunicación ha sido medido por la herramienta Google Analytics de Google (GA4).

6. Definiciones básicas (Para más información ver Normas Técnicas para el Control de los Medios Electrónicos de Comunicación)

Página Vista:

Conjunto de ficheros enviado a un usuario como resultado de una petición del mismo recibida por el servidor. Cuando la página está formada por varios marcos (frames), el conjunto de los mismos tendrá, a efectos de cómputo, la consideración de una página unitaria.

Visita:

Una secuencia ininterrumpida de páginas servidas a un usuario válido. Si dicho usuario no realiza peticiones de páginas en un periodo de tiempo (30 min) la siguiente petición constituirá el inicio de una nueva visita.

Navegador Único:

Total de combinaciones únicas de una dirección IP y un identificador adicional. Los medios pueden utilizar cookies o el Identificador de Alta de registro.

Duración Página Vista:

Tiempo acumulado en segundos de todas las páginas vistas (en visitas de dos o más páginas vistas), dividido por el número total de páginas vistas.

Duración Visita:

Tiempo en segundos de todas las visitas de dos o más páginas vistas, dividido por el número total de visitas de dos o más páginas vistas.

Tráfico nacional:

Audiencia/difusión correspondiente a España medida en base a los datos de las direcciones IP registradas por el sistema de medición.

7. Opinión

De OJDinteractiva, la división de INFORMACIÓN Y CONTROL DE PUBLICACIONES S.A.:

Hemos examinado la información facilitada por el editor del medio electrónico para el periodo que comprende la presente certificación.

Nuestro examen se ha realizado de acuerdo con las normas y procedimientos establecidos en las Normas Técnicas para el Control de los Medios Electrónicos de Comunicación.

En nuestra opinión, la presente certificación presenta razonablemente la difusión/audiencia registrada por este canal.

ADVERTENCIA:

El trabajo de OJDinteractiva, la división de INFORMACIÓN Y CONTROL DE PUBLICACIONES S.A (INTROL) se limita a la realización de pruebas para la revisión de los datos de recuento suministrados por el editor con la finalidad de expresar una opinión sobre la razonabilidad de dichos datos de acuerdo con las Normas Técnicas para el control de los MEC.

Por tanto, INTROL no acepta responsabilidad alguna por las inexactitudes o errores que puedan existir en los datos de recuento. Tampoco acepta ninguna responsabilidad por la falsedad en los datos de recuento recibidos del editor, ni por otros datos de medición que no están incluidos en el análisis.

Febrero - 2026

OJDinteractiva