



INFORMACION Y CONTROL DE PUBLICACIONES, S.A.

Velázquez, 46, 1º Drcha - Tel. 91 435 00 32 Fax 91 435 96 05 - 28001 - MADRID
Av. Diagonal 497, 5a planta - Tel 93 439 24 18 Fax 93 419 25 34 - 08029 - BARCELONA

Título: CATALUNYARELIGIO.CAT - CATALÀ
URL Primaria: https://www.catalunyareligio.cat
Editor: Fundació Catalunya Religió
Domicilio: Nàpols nº346 2º
Ciudad: 08025 BARCELONA
Teléfono:
Fax:
E-mail:
Clasificación: Noticias e Información
Sub-Clasificación: Noticias globales y actualidad



1. Cifras totales y promedios (Nacional e Internacional)

MES - AÑO	NAVEGADORES UNICOS	VISITAS	PAGINAS
Enero - 2025	44.151	80.373	119.505
PROMEDIO DIARIO	2.302	2.608	3.855
PROMEDIO LUNES-VIERNES	2.528	2.877	4.276
PROMEDIO SABADO-DOMINGO	1.652	1.834	2.645
PAGINAS / VISITAS	1,48		
DURACION MEDIA VISITAS	0:02:45		
TIEMPO INTERACCIÓN MEDIO	0:02:24		

2. Secciones (Nacional e Internacional)

	PAGINAS	%
HOME	11.111	9.30 %
RESTO	108.394	90.70 %

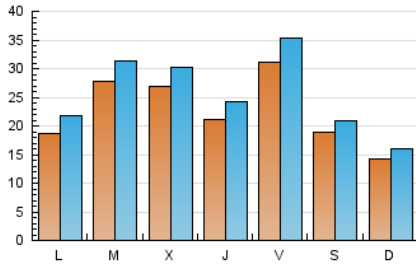
3. Por día del mes (Nacional e Internacional)

Día	N. únicos	Visitas	Páginas	Día	N. únicos	Visitas	Páginas	Día	N. únicos	Visitas	Páginas
1	905	1.018	1.576	11	1.562	1.704	2.374	21	1.883	2.099	3.347
2	1.683	1.866	3.065	12	1.638	1.832	2.503	22	3.373	3.635	7.056
3	6.700	7.585	9.762	13	2.295	2.606	3.812	23	1.875	2.182	3.479
4	1.885	2.083	3.016	14	2.039	2.343	3.241	24	1.715	1.971	2.908
5	923	1.039	1.712	15	2.190	2.550	3.845	25	1.598	1.801	2.660
6	824	933	1.376	16	3.129	3.659	5.053	26	1.619	1.816	2.731
7	1.570	1.788	2.987	17	3.024	3.393	4.902	27	2.785	3.266	5.148
8	1.470	1.698	2.779	18	2.501	2.725	3.689	28	5.576	6.319	8.534
9	1.327	1.577	2.641	19	1.492	1.668	2.473	29	5.554	6.222	8.030
10	2.274	2.627	3.619	20	1.589	1.892	3.411	30	2.521	2.859	4.637
								31	1.837	2.079	3.139

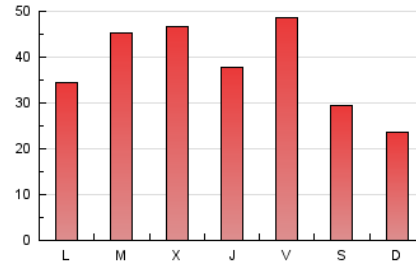
4. Gráficas (Nacional e Internacional)

4.1 Por día de la semana (promedio)

N. únicos / Visitas (x 100)

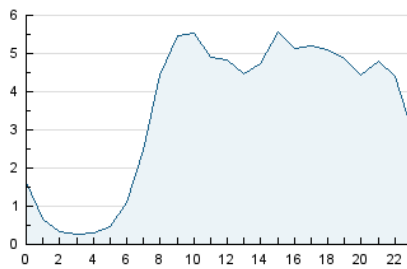


Páginas (x 100)

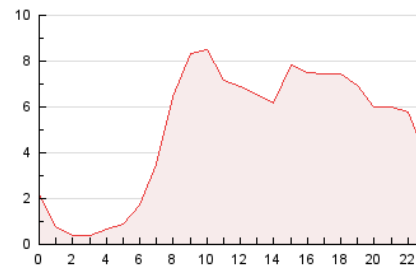


4.2 Por franja horaria (promedio)

Visitas_ (x 1000)

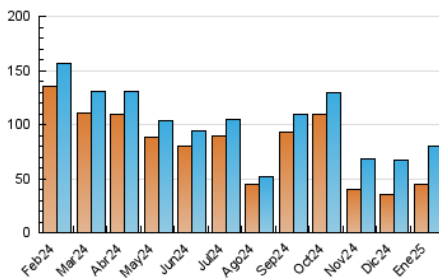


Páginas (x 1000)

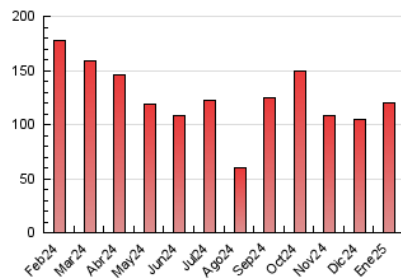


4.3 Por meses

N. únicos / Visitas (x 1000)



Páginas (x 1000)





INFORMACION Y CONTROL DE PUBLICACIONES, S.A.

Velázquez, 46, 1ª Drcha - Tel. 91 435 00 32 Fax 91 435 96 05 - 28001 - MADRID
Av. Diagonal 497, 5a planta - Tel 93 439 24 18 Fax 93 419 25 34 - 08029 - BARCELONA

Anexo - Tráfico Nacional

Título: CATALUNYARELIGIO.CAT - CATALÀ
URL Primaria: https://www.catalunyareligio.cat
Editor: Fundació Catalunya Religió
Domicilio: Nàpols nº346 2º
Ciudad: 08025 BARCELONA
Teléfono:
Fax:
E-mail:
Clasificación: Noticias e Información
Sub-Clasificación: Noticias globales y actualidad



1. Cifras totales y promedios (Nacional)

MES - AÑO	NAVEGADORES UNICOS	VISITAS	PAGINAS
Enero - 2025	43.493	79.594	116.898
PROMEDIO DIARIO	2.274	2.579	3.771
PROMEDIO LUNES-VIERNES	2.499	2.847	4.172
PROMEDIO SABADO-DOMINGO	1.627	1.806	2.618
PAGINAS / VISITAS	1,46		
DURACION MEDIA VISITAS	0:02:45		
TIEMPO INTERACCIÓN MEDIO	0:02:24		

2. Secciones (Nacional)

	PAGINAS	%
HOME	10.968	9.38 %
RESTO	105.930	90.62 %

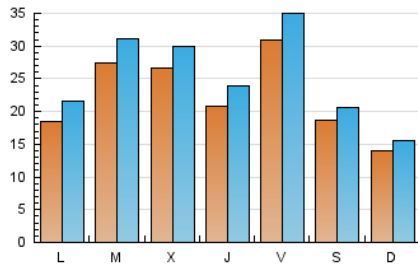
3. Por día del mes (Nacional)

Día	N. únicos	Visitas	Páginas	Día	N. únicos	Visitas	Páginas	Día	N. únicos	Visitas	Páginas
1	879	992	1.560	11	1.544	1.687	2.363	21	1.848	2.062	3.313
2	1.666	1.849	3.052	12	1.609	1.800	2.473	22	3.283	3.609	5.338
3	6.655	7.532	9.686	13	2.270	2.580	3.787	23	1.848	2.150	3.443
4	1.865	2.059	2.992	14	2.011	2.312	3.215	24	1.693	1.943	2.877
5	904	1.016	1.688	15	2.163	2.521	3.814	25	1.569	1.770	2.615
6	808	912	1.352	16	3.096	3.602	5.012	26	1.589	1.782	2.696
7	1.550	1.765	2.963	17	2.989	3.363	4.867	27	2.759	3.232	5.114
8	1.445	1.671	2.747	18	2.468	2.692	3.656	28	5.546	6.282	8.500
9	1.302	1.550	2.611	19	1.470	1.645	2.457	29	5.528	6.193	8.003
10	2.256	2.601	3.588	20	1.569	1.870	3.390	30	2.494	2.837	4.610
								31	1.816	2.056	3.116

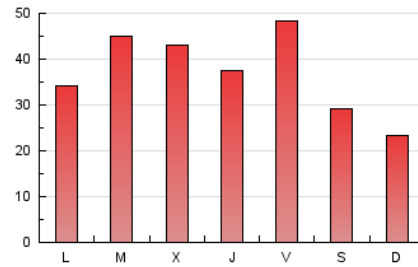
4. Gráficas (Nacional)

4.1 Por día de la semana (promedio)

N. únicos / Visitas (x 100)

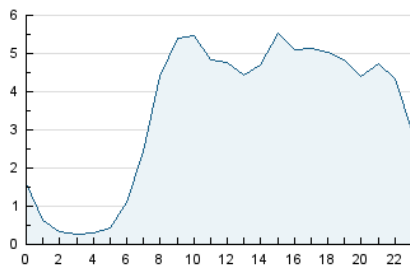


Páginas (x 100)

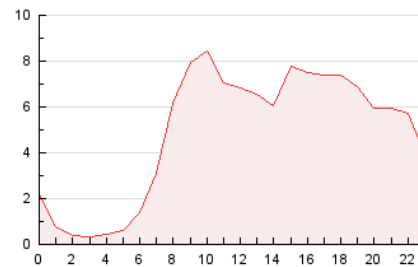


4.2 Por franja horaria (promedio)

Visitas_ (x 1000)

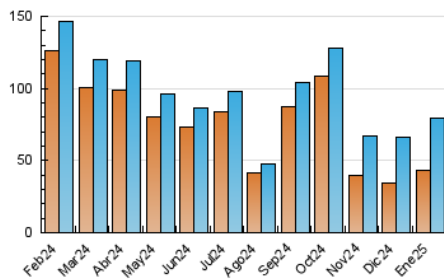


Páginas (x 1000)

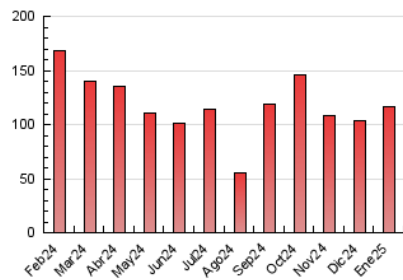


4.3 Por meses

N. únicos / Visitas (x 1000)



Páginas (x 1000)



5. Observaciones

Este Medio Electrónico de Comunicación ha sido medido por la herramienta Google Analytics de Google (GA4).

6. Definiciones básicas (Para más información ver Normas Técnicas para el Control de los Medios Electrónicos de Comunicación)

Página Vista:

Conjunto de ficheros enviado a un usuario como resultado de una petición del mismo recibida por el servidor. Cuando la página está formada por varios marcos (frames), el conjunto de los mismos tendrá, a efectos de cómputo, la consideración de una página unitaria.

Visita:

Una secuencia ininterrumpida de páginas servidas a un usuario válido. Si dicho usuario no realiza peticiones de páginas en un periodo de tiempo (30 min) la siguiente petición constituirá el inicio de una nueva visita.

Navegador Único:

Total de combinaciones únicas de una dirección IP y un identificador adicional. Los medios pueden utilizar cookies o el Identificador de Alta de registro.

Duración Página Vista:

Tiempo acumulado en segundos de todas las páginas vistas (en visitas de dos o más páginas vistas), dividido por el número total de páginas vistas.

Duración Visita:

Tiempo en segundos de todas las visitas de dos o más páginas vistas, dividido por el número total de visitas de dos o más páginas vistas.

Tráfico nacional:

Audiencia/difusión correspondiente a España medida en base a los datos de las direcciones IP registradas por el sistema de medición.

7. Opinión

De OJDinteractiva, la división de INFORMACIÓN Y CONTROL DE PUBLICACIONES S.A.:

Hemos examinado la información facilitada por el editor del medio electrónico para el periodo que comprende la presente certificación.

Nuestro examen se ha realizado de acuerdo con las normas y procedimientos establecidos en las Normas Técnicas para el Control de los Medios Electrónicos de Comunicación.

En nuestra opinión, la presente certificación presenta razonablemente la difusión/audiencia registrada por este canal.

ADVERTENCIA:

El trabajo de OJDinteractiva, la división de INFORMACIÓN Y CONTROL DE PUBLICACIONES S.A (INTROL) se limita a la realización de pruebas para la revisión de los datos de recuento suministrados por el editor con la finalidad de expresar una opinión sobre la razonabilidad de dichos datos de acuerdo con las Normas Técnicas para el control de los MEC.

Por tanto, INTROL no acepta responsabilidad alguna por las inexactitudes o errores que puedan existir en los datos de recuento. Tampoco acepta ninguna responsabilidad por la falsedad en los datos de recuento recibidos del editor, ni por otros datos de medición que no están incluidos en el análisis.

Febrero - 2025

OJDinteractiva