



INFORMACION Y CONTROL DE PUBLICACIONES, S.A.

Velázquez, 46, 1º Drcha - Tel. 91 435 00 32 Fax 91 435 96 05 - 28001 - MADRID
 Entença, 218 Entr. 7 - Tel 93 439 24 18 Fax 93 419 25 34 - 08029 - BARCELONA

Título: CATALUNYARELIGIO.CAT
URL Primaria: https://www.catalunyareligio.cat/
Editor: Fundació Catalunya Religió
Domicilio: Nàpols nº346 2º
Ciudad: 08025 BARCELONA
Teléfono:
Fax:
E-mail:
Clasificación: Noticias e Información
Sub-Clasificación: Noticias globales y actualidad



1. Cifras totales y promedios (Nacional e Internacional)

MES - AÑO	NAVEGADORES UNICOS	VISITAS	PAGINAS
Octubre - 2020	45.739	73.112	125.097
PROMEDIO DIARIO	2.119	2.358	4.035
PROMEDIO LUNES-VIERNES	2.243	2.506	4.368
PROMEDIO SABADO-DOMINGO	1.814	1.999	3.223
PAGINAS / VISITAS	1,71		
DURACION MEDIA VISITAS	0:01:53		
DURACION MEDIA PAGINAS	0:02:39		

2. Secciones (Nacional e Internacional)

	PAGINAS	%
HOME	7.459	5.96 %
RESTO	117.638	94.04 %

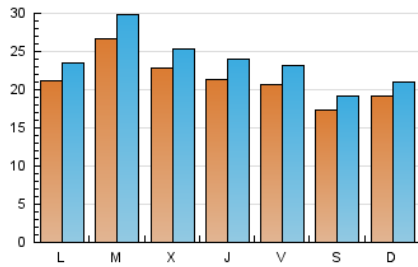
3. Por día del mes (Nacional e Internacional)

Día	N. únicos	Visitas	Páginas	Día	N. únicos	Visitas	Páginas	Día	N. únicos	Visitas	Páginas
1	2.368	2.719	5.650	11	1.602	1.761	2.922	21	1.893	2.067	3.303
2	2.198	2.545	4.885	12	1.929	2.135	3.928	22	2.205	2.418	3.819
3	2.536	2.859	4.673	13	2.175	2.430	4.573	23	2.304	2.540	4.165
4	2.960	3.291	5.349	14	2.126	2.410	4.449	24	1.465	1.574	2.402
5	2.244	2.537	4.728	15	1.758	1.988	3.625	25	1.580	1.696	2.631
6	3.858	4.393	7.303	16	1.761	2.008	3.634	26	2.130	2.349	3.806
7	2.660	3.019	5.478	17	1.268	1.411	2.276	27	2.474	2.708	3.992
8	2.115	2.375	4.462	18	1.498	1.632	2.678	28	2.445	2.660	4.064
9	1.929	2.127	4.073	19	2.169	2.401	4.414	29	2.246	2.481	3.965
10	1.375	1.528	2.826	20	2.181	2.409	3.969	30	2.180	2.404	3.809
								31	2.042	2.237	3.246

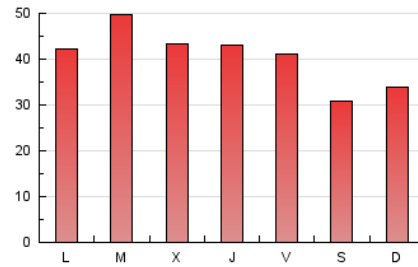
4. Gráficas (Nacional e Internacional)

4.1 Por día de la semana (promedio)

N. únicos / Visitas (x 100)



Páginas (x 100)

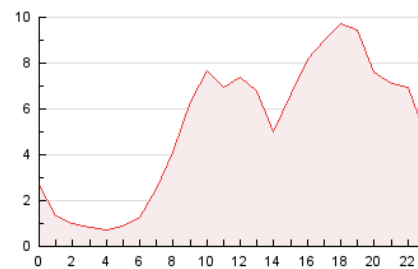


4.2 Por franja horaria (promedio)

Visitas (x 1000)

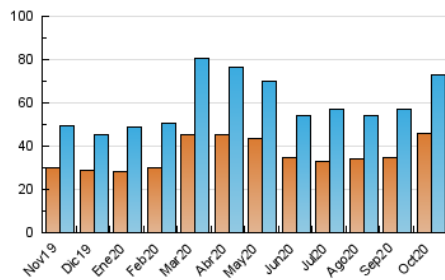


Páginas (x 1000)

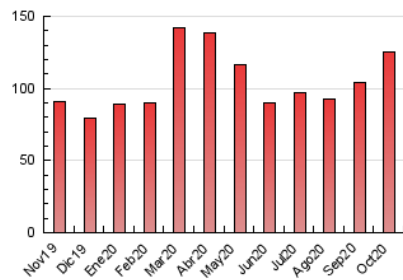


4.3 Por meses

N. únicos / Visitas (x 1000)



Páginas (x 1000)





INFORMACION Y CONTROL DE PUBLICACIONES, S.A.

Velázquez, 46, 1º Drcha - Tel. 91 435 00 32 Fax 91 435 96 05 - 28001 - MADRID
 Entença, 218 Entr. 7 - Tel 93 439 24 18 Fax 93 419 25 34 - 08029 - BARCELONA

Anexo - Tráfico Nacional

Título: CATALUNYARELIGIO.CAT
URL Primaria: https://www.catalunyareligio.cat/
Editor: Fundació Catalunya Religió
Domicilio: Nàpols nº346 2º
Ciudad: 08025 BARCELONA
Teléfono:
Fax:
E-mail:
Clasificación: Noticias e Información
Sub-Clasificación: Noticias globales y actualidad



1. Cifras totales y promedios (Nacional)

MES - AÑO	NAVEGADORES UNICOS	VISITAS	PAGINAS
Octubre - 2020	33.727	59.770	109.436
PROMEDIO DIARIO	1.702	1.928	3.530
PROMEDIO LUNES-VIERNES	1.806	2.054	3.836
PROMEDIO SABADO-DOMINGO	1.447	1.621	2.782
PAGINAS / VISITAS	1,83		
DURACION MEDIA VISITAS	0:02:11		
DURACION MEDIA PAGINAS	0:02:37		

2. Secciones (Nacional)

	PAGINAS	%
HOME	7.029	6.42 %
RESTO	102.407	93.58 %

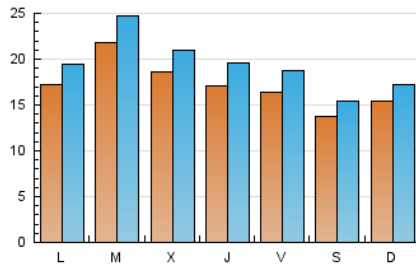
3. Por día del mes (Nacional)

Día	N. únicos	Visitas	Páginas	Día	N. únicos	Visitas	Páginas	Día	N. únicos	Visitas	Páginas
1	1.953	2.293	5.081	11	1.226	1.369	2.459	21	1.452	1.614	2.779
2	1.803	2.135	4.389	12	1.553	1.748	3.460	22	1.691	1.892	3.217
3	2.134	2.438	4.144	13	1.663	1.904	3.976	23	1.816	2.041	3.589
4	2.569	2.887	4.870	14	1.700	1.972	3.931	24	1.095	1.200	1.982
5	1.837	2.113	4.228	15	1.323	1.544	3.112	25	1.189	1.297	2.200
6	3.418	3.931	6.740	16	1.325	1.547	3.056	26	1.695	1.906	3.294
7	2.257	2.593	4.941	17	896	1.024	1.834	27	1.905	2.117	3.343
8	1.716	1.963	3.970	18	1.189	1.316	2.276	28	2.015	2.219	3.562
9	1.496	1.683	3.582	19	1.778	1.997	3.941	29	1.863	2.085	3.502
10	1.039	1.186	2.436	20	1.726	1.936	3.397	30	1.745	1.949	3.307
								31	1.685	1.871	2.838

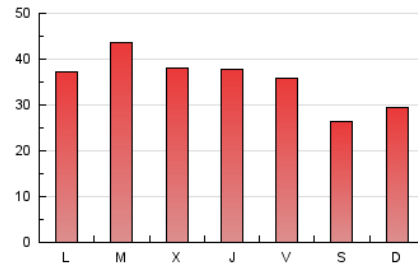
4. Gráficas (Nacional)

4.1 Por día de la semana (promedio)

N. únicos / Visitas (x 100)

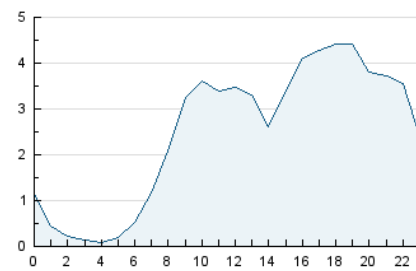


Páginas (x 100)

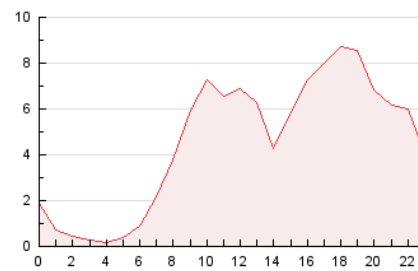


4.2 Por franja horaria (promedio)

Visitas (x 1000)

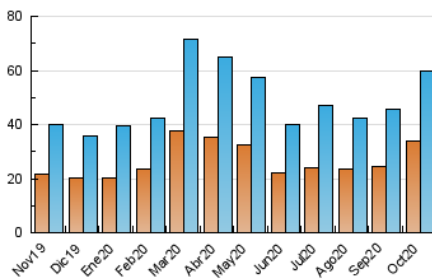


Páginas (x 1000)

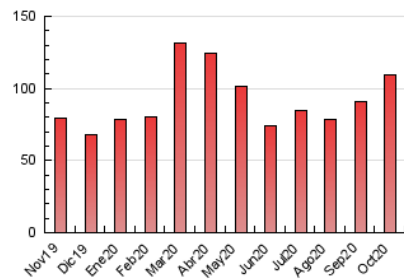


4.3 Por meses

N. únicos / Visitas (x 1000)



Páginas (x 1000)



5. Observaciones

Este Medio Electrónico de Comunicación ha sido medido por la herramienta Google Analytics de Google

6. Definiciones básicas (Para más información ver Normas Técnicas para el Control de los Medios Electrónicos de Comunicación)

Página Vista:

Conjunto de ficheros enviado a un usuario como resultado de una petición del mismo recibida por el servidor. Cuando la página está formada por varios marcos (frames), el conjunto de los mismos tendrá, a efectos de cómputo, la consideración de una página unitaria.

Visita:

Una secuencia ininterrumpida de páginas servidas a un usuario válido. Si dicho usuario no realiza peticiones de páginas en un periodo de tiempo (30 min) la siguiente petición constituirá el inicio de una nueva visita.

Navegador Único:

Total de combinaciones únicas de una dirección IP y un identificador adicional. Los medios pueden utilizar cookies o el Identificador de Alta de registro.

Duración Página Vista:

Tiempo acumulado en segundos de todas las páginas vistas (en visitas de dos o más páginas vistas), dividido por el número total de páginas vistas.

Duración Visita:

Tiempo en segundos de todas las visitas de dos o más páginas vistas, dividido por el número total de visitas de dos o más páginas vistas.

Tráfico nacional:

Audiencia/difusión correspondiente a España medida en base a los datos de las direcciones IP registradas por el sistema de medición.

7. Opinión

De OJDinteractiva, la división de INFORMACIÓN Y CONTROL DE PUBLICACIONES S.A.:

Hemos examinado la información facilitada por el editor del medio electrónico para el periodo que comprende la presente certificación.

Nuestro examen se ha realizado de acuerdo con las normas y procedimientos establecidos en las Normas Técnicas para el Control de los Medios Electrónicos de Comunicación.

En nuestra opinión, la presente acta presenta razonablemente la difusión/audiencia registrada por este medio electrónico.

ADVERTENCIA:

El trabajo de OJDinteractiva, la división de INFORMACIÓN Y CONTROL DE PUBLICACIONES S.A (INTROL) se limita a la realización de pruebas para la revisión de los datos de recuento suministrados por el editor con la finalidad de expresar una opinión sobre la razonabilidad de dichos datos de acuerdo con las Normas Técnicas para el control de los MEC.

Por tanto, INTROL no acepta responsabilidad alguna por las inexactitudes o errores que puedan existir en los datos de recuento. Tampoco acepta ninguna responsabilidad por la falsedad en los datos de recuento recibidos del editor, ni por otros datos de medición que no están incluidos en el análisis.

Noviembre - 2020

OJDinteractiva