



## INFORMACION Y CONTROL DE PUBLICACIONES, S.A.

Velázquez, 46, 1º Drcha - Tel. 91 435 00 32 Fax 91 435 96 05 - 28001 - MADRID  
 Entença, 218 Entr. 7 - Tel 93 439 24 18 Fax 93 419 25 34 - 08029 - BARCELONA

**Título:** CATALUNYARELIGIO.CAT  
**URL Primaria:** https://www.catalunyareligio.cat/  
**Editor:** Fundació Catalunya Religió  
**Domicilio:** Nàpols nº346 2º  
**Ciudad:** 08025 BARCELONA  
**Teléfono:**  
**Fax:**  
**E-mail:**  
**Clasificación:** Noticias e Información  
**Sub-Clasificación:** Noticias globales y actualidad



### 1. Cifras totales y promedios (Nacional e Internacional)

MES - AÑO	NAVEGADORES UNICOS	VISITAS	PAGINAS
Agosto - 2020	33.947	54.408	92.593
<b>PROMEDIO DIARIO</b>	<b>1.580</b>	<b>1.755</b>	<b>2.987</b>
<b>PROMEDIO LUNES-VIERNES</b>	1.687	1.880	3.255
<b>PROMEDIO SABADO-DOMINGO</b>	1.355	1.492	2.423
<b>PAGINAS / VISITAS</b>	1,70		
<b>DURACION MEDIA VISITAS</b>	0:01:49		
<b>DURACION MEDIA PAGINAS</b>	0:02:35		

### 2. Secciones (Nacional e Internacional)

	PAGINAS	%
<b>HOME</b>	5.772	6.23 %
<b>RESTO</b>	86.821	93.77 %

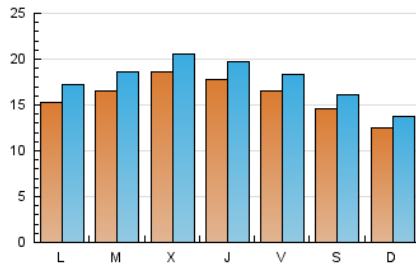
### 3. Por día del mes (Nacional e Internacional)

Día	N. únicos	Visitas	Páginas	Día	N. únicos	Visitas	Páginas	Día	N. únicos	Visitas	Páginas
1	1.186	1.325	2.224	11	2.165	2.478	4.276	21	1.599	1.751	2.954
2	1.162	1.257	1.960	12	1.723	1.968	3.612	22	1.302	1.416	2.026
3	1.946	2.160	3.507	13	1.626	1.849	4.010	23	1.000	1.072	1.635
4	1.612	1.835	3.081	14	1.679	1.877	3.437	24	1.304	1.437	2.637
5	1.666	1.848	3.203	15	1.353	1.504	2.541	25	1.493	1.654	2.803
6	1.531	1.697	2.860	16	973	1.071	1.884	26	2.506	2.699	4.087
7	1.450	1.647	2.819	17	1.203	1.385	2.683	27	2.118	2.259	3.260
8	2.122	2.397	4.021	18	1.327	1.493	3.097	28	1.909	2.048	3.105
9	1.850	2.092	3.704	19	1.533	1.712	3.088	29	1.304	1.406	2.151
10	1.541	1.751	3.289	20	1.855	2.082	3.387	30	1.296	1.381	2.084
								31	1.651	1.857	3.168

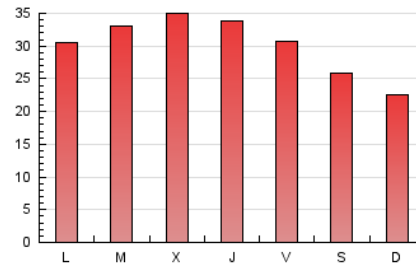
#### 4. Gráficas (Nacional e Internacional)

##### 4.1 Por día de la semana (promedio)

N. únicos / Visitas (x 100)



Páginas (x 100)

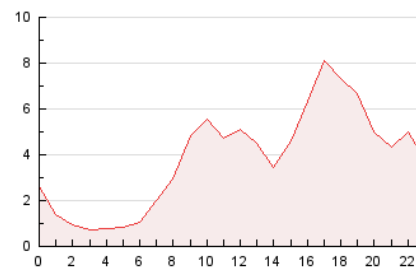


##### 4.2 Por franja horaria (promedio)

Visitas (x 1000)

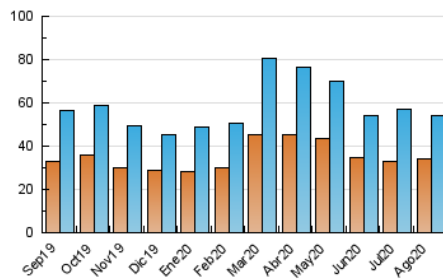


Páginas (x 1000)

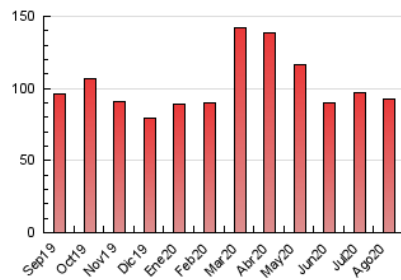


##### 4.3 Por meses

N. únicos / Visitas (x 1000)



Páginas (x 1000)





## INFORMACION Y CONTROL DE PUBLICACIONES, S.A.

Velázquez, 46, 1º Drcha - Tel. 91 435 00 32 Fax 91 435 96 05 - 28001 - MADRID  
 Entença, 218 Entr. 7 - Tel 93 439 24 18 Fax 93 419 25 34 - 08029 - BARCELONA

### Anexo - Tráfico Nacional

**Título:** CATALUNYARELIGIO.CAT  
**URL Primaria:** https://www.catalunyareligio.cat/  
**Editor:** Fundació Catalunya Religió  
**Domicilio:** Nàpols nº346 2º  
**Ciudad:** 08025 BARCELONA  
**Teléfono:**  
**Fax:**  
**E-mail:**  
**Clasificación:** Noticias e Información  
**Sub-Clasificación:** Noticias globales y actualidad



#### 1. Cifras totales y promedios (Nacional)

MES - AÑO	NAVEGADORES UNICOS	VISITAS	PAGINAS
Agosto - 2020	23.310	42.278	78.229
<b>PROMEDIO DIARIO</b>	<b>1.201</b>	<b>1.364</b>	<b>2.524</b>
<b>PROMEDIO LUNES-VIERNES</b>	<b>1.298</b>	<b>1.477</b>	<b>2.771</b>
<b>PROMEDIO SABADO-DOMINGO</b>	<b>998</b>	<b>1.126</b>	<b>2.004</b>
<b>PAGINAS / VISITAS</b>	<b>1,85</b>		
<b>DURACION MEDIA VISITAS</b>	<b>0:02:11</b>		
<b>DURACION MEDIA PAGINAS</b>	<b>0:02:34</b>		

#### 2. Secciones (Nacional)

	PAGINAS	%
<b>HOME</b>	5.390	6.89 %
<b>RESTO</b>	72.839	93.11 %

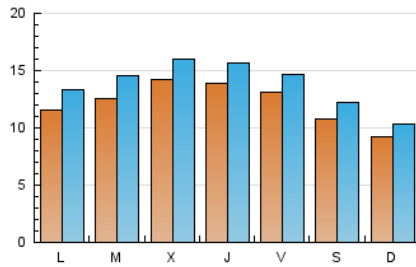
#### 3. Por día del mes (Nacional)

Día	N. únicos	Visitas	Páginas	Día	N. únicos	Visitas	Páginas	Día	N. únicos	Visitas	Páginas
1	788	917	1.778	11	1.776	2.069	3.739	21	1.221	1.361	2.469
2	777	866	1.520	12	1.317	1.538	3.094	22	834	935	1.495
3	1.491	1.699	2.965	13	1.216	1.418	3.476	23	642	705	1.232
4	1.135	1.346	2.543	14	1.342	1.524	2.944	24	919	1.035	2.171
5	1.120	1.288	2.567	15	1.094	1.237	2.223	25	1.111	1.259	2.345
6	1.129	1.277	2.364	16	695	782	1.540	26	2.054	2.231	3.521
7	1.114	1.301	2.433	17	909	1.074	2.304	27	1.709	1.842	2.800
8	1.754	2.018	3.574	18	983	1.138	2.634	28	1.564	1.695	2.693
9	1.543	1.772	3.292	19	1.181	1.346	2.632	29	912	1.009	1.717
10	1.216	1.412	2.852	20	1.514	1.725	2.956	30	938	1.016	1.671
								31	1.246	1.443	2.685

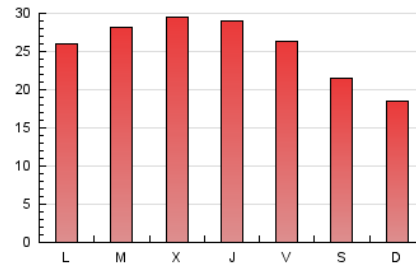
#### 4. Gráficas (Nacional)

##### 4.1 Por día de la semana (promedio)

N. únicos / Visitas (x 100)

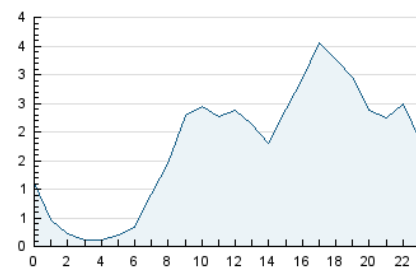


Páginas (x 100)

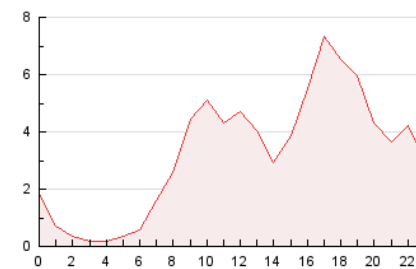


##### 4.2 Por franja horaria (promedio)

Visitas (x 1000)

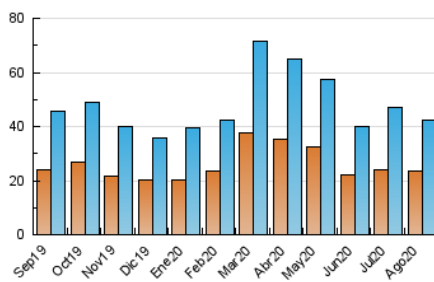


Páginas (x 1000)

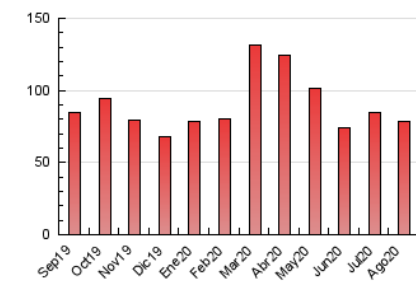


##### 4.3 Por meses

N. únicos / Visitas (x 1000)



Páginas (x 1000)



## 5. Observaciones

Este Medio Electrónico de Comunicación ha sido medido por la herramienta Google Analytics de Google

## 6. Definiciones básicas (Para más información ver Normas Técnicas para el Control de los Medios Electrónicos de Comunicación)

### Página Vista:

Conjunto de ficheros enviado a un usuario como resultado de una petición del mismo recibida por el servidor. Cuando la página está formada por varios marcos (frames), el conjunto de los mismos tendrá, a efectos de cómputo, la consideración de una página unitaria.

### Visita:

Una secuencia ininterrumpida de páginas servidas a un usuario válido. Si dicho usuario no realiza peticiones de páginas en un periodo de tiempo (30 min) la siguiente petición constituirá el inicio de una nueva visita.

### Navegador Único:

Total de combinaciones únicas de una dirección IP y un identificador adicional. Los medios pueden utilizar cookies o el Identificador de Alta de registro.

### Duración Página Vista:

Tiempo acumulado en segundos de todas las páginas vistas (en visitas de dos o más páginas vistas), dividido por el número total de páginas vistas.

### Duración Visita:

Tiempo en segundos de todas las visitas de dos o más páginas vistas, dividido por el número total de visitas de dos o más páginas vistas.

### Tráfico nacional:

Audiencia/difusión correspondiente a España medida en base a los datos de las direcciones IP registradas por el sistema de medición.

## 7. Opinión

De OJDinteractiva, la división de INFORMACIÓN Y CONTROL DE PUBLICACIONES S.A.:

Hemos examinado la información facilitada por el editor del medio electrónico para el periodo que comprende la presente certificación.

Nuestro examen se ha realizado de acuerdo con las normas y procedimientos establecidos en las Normas Técnicas para el Control de los Medios Electrónicos de Comunicación.

En nuestra opinión, la presente acta presenta razonablemente la difusión/audiencia registrada por este medio electrónico.

### ADVERTENCIA:

El trabajo de OJDinteractiva, la división de INFORMACIÓN Y CONTROL DE PUBLICACIONES S.A (INTROL) se limita a la realización de pruebas para la revisión de los datos de recuento suministrados por el editor con la finalidad de expresar una opinión sobre la razonabilidad de dichos datos de acuerdo con las Normas Técnicas para el control de los MEC.

Por tanto, INTROL no acepta responsabilidad alguna por las inexactitudes o errores que puedan existir en los datos de recuento. Tampoco acepta ninguna responsabilidad por la falsedad en los datos de recuento recibidos del editor, ni por otros datos de medición que no están incluidos en el análisis.

Septiembre - 2020

OJDinteractiva