



INFORMACION Y CONTROL DE PUBLICACIONES, S.A.

Velázquez, 46, 1º Drcha - Tel. 91 435 00 32 Fax 91 435 96 05 - 28001 - MADRID
 Entença, 218 Entr. 7 - Tel 93 439 24 18 Fax 93 419 25 34 - 08029 - BARCELONA

Título: CATALUNYARELIGIO.CAT
URL Primaria: https://www.catalunyareligio.cat/
Editor: Fundació Catalunya Religió
Domicilio: Nàpols nº346 2º
Ciudad: 08025 BARCELONA
Teléfono:
Fax:
E-mail:
Clasificación: Noticias e Información
Sub-Clasificación: Noticias globales y actualidad



1. Cifras totales y promedios (Nacional e Internacional)

MES - AÑO	NAVEGADORES UNICOS	VISITAS	PAGINAS
Mayo - 2021	53.882	68.732	95.364
PROMEDIO DIARIO	2.077	2.217	3.076
PROMEDIO LUNES-VIERNES	2.371	2.539	3.542
PROMEDIO SABADO-DOMINGO	1.459	1.541	2.098
PAGINAS / VISITAS	1,39		
DURACION MEDIA VISITAS	0:01:02		
DURACION MEDIA PAGINAS	0:02:40		

2. Secciones (Nacional e Internacional)

	PAGINAS	%
HOME	6.345	6.65 %
RESTO	89.019	93.35 %

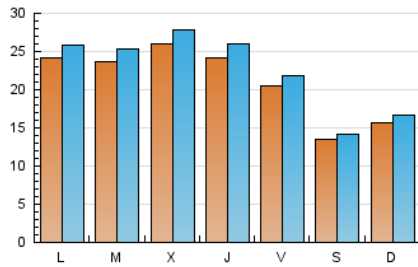
3. Por día del mes (Nacional e Internacional)

Día	N. únicos	Visitas	Páginas	Día	N. únicos	Visitas	Páginas	Día	N. únicos	Visitas	Páginas
1	1.465	1.575	2.108	11	2.603	2.805	3.661	21	2.013	2.153	3.150
2	1.831	1.943	2.621	12	2.501	2.675	3.644	22	1.306	1.369	1.744
3	3.034	3.279	4.882	13	2.133	2.259	3.179	23	1.512	1.602	2.294
4	2.292	2.437	3.419	14	2.119	2.279	3.546	24	1.936	2.047	2.811
5	2.383	2.561	3.555	15	1.440	1.519	2.084	25	2.346	2.523	3.629
6	2.230	2.412	3.464	16	1.356	1.426	1.964	26	2.308	2.451	3.399
7	2.131	2.280	3.247	17	2.446	2.618	3.636	27	2.388	2.577	3.634
8	1.282	1.359	1.811	18	2.240	2.369	3.209	28	1.911	2.024	2.747
9	1.629	1.709	2.356	19	3.205	3.448	4.510	29	1.222	1.285	1.769
10	2.256	2.413	3.420	20	2.907	3.126	4.132	30	1.548	1.618	2.229
								31	2.402	2.591	3.510

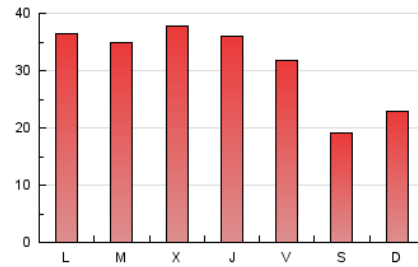
4. Gráficas (Nacional e Internacional)

4.1 Por día de la semana (promedio)

N. únicos / Visitas (x 100)



Páginas (x 100)

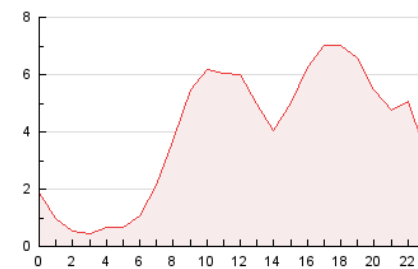


4.2 Por franja horaria (promedio)

Visitas (x 1000)

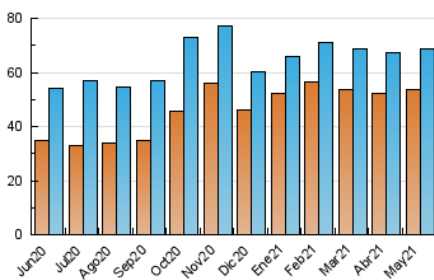


Páginas (x 1000)

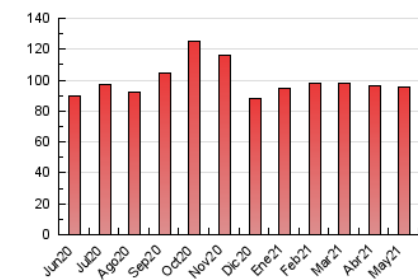


4.3 Por meses

N. únicos / Visitas (x 1000)



Páginas (x 1000)





INFORMACION Y CONTROL DE PUBLICACIONES, S.A.

Velázquez, 46, 1º Drcha - Tel. 91 435 00 32 Fax 91 435 96 05 - 28001 - MADRID
 Entença, 218 Entr. 7 - Tel 93 439 24 18 Fax 93 419 25 34 - 08029 - BARCELONA

Anexo - Tráfico Nacional

Título: CATALUNYARELIGIO.CAT
URL Primaria: https://www.catalunyareligio.cat/
Editor: Fundació Catalunya Religió
Domicilio: Nàpols nº346 2º
Ciudad: 08025 BARCELONA
Teléfono:
Fax:
E-mail:
Clasificación: Noticias e Información
Sub-Clasificación: Noticias globales y actualidad



1. Cifras totales y promedios (Nacional)

MES - AÑO	NAVEGADORES UNICOS	VISITAS	PAGINAS
Mayo - 2021	43.782	58.308	83.793
PROMEDIO DIARIO	1.748	1.881	2.703
PROMEDIO LUNES-VIERNES	2.022	2.183	3.147
PROMEDIO SABADO-DOMINGO	1.173	1.247	1.771
PAGINAS / VISITAS	1,44		
DURACION MEDIA VISITAS	0:01:10		
DURACION MEDIA PAGINAS	0:02:39		

2. Secciones (Nacional)

	PAGINAS	%
HOME	5.804	6.93 %
RESTO	77.989	93.07 %

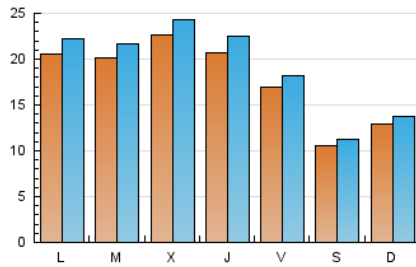
3. Por día del mes (Nacional)

Día	N. únicos	Visitas	Páginas	Día	N. únicos	Visitas	Páginas	Día	N. únicos	Visitas	Páginas
1	1.180	1.274	1.763	11	2.266	2.457	3.290	21	1.664	1.797	2.748
2	1.543	1.643	2.264	12	2.170	2.338	3.273	22	1.051	1.114	1.465
3	2.609	2.838	4.356	13	1.816	1.936	2.832	23	1.224	1.309	1.948
4	1.946	2.079	3.039	14	1.747	1.894	3.130	24	1.623	1.727	2.459
5	2.040	2.210	3.170	15	1.137	1.211	1.759	25	2.006	2.174	3.245
6	1.859	2.038	3.059	16	1.104	1.170	1.692	26	1.987	2.125	3.047
7	1.779	1.924	2.816	17	2.085	2.250	3.230	27	2.089	2.269	3.271
8	986	1.052	1.474	18	1.853	1.974	2.789	28	1.567	1.669	2.356
9	1.370	1.442	2.052	19	2.829	3.060	4.077	29	918	975	1.423
10	1.926	2.081	3.034	20	2.538	2.749	3.734	30	1.215	1.281	1.868
								31	2.066	2.248	3.130

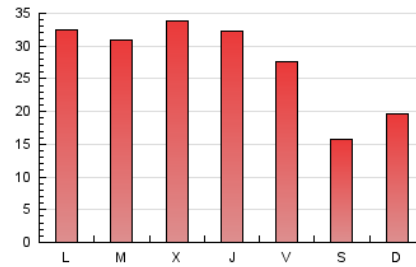
4. Gráficas (Nacional)

4.1 Por día de la semana (promedio)

N. únicos / Visitas (x 100)

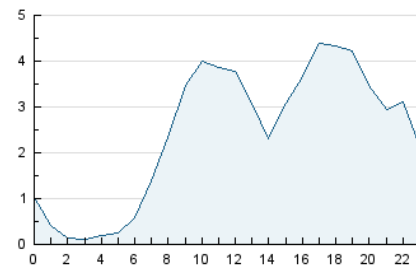


Páginas (x 100)

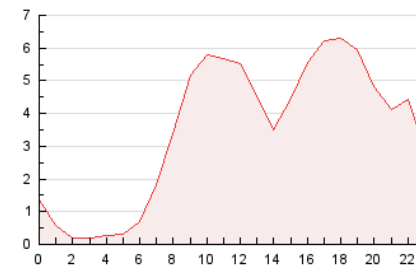


4.2 Por franja horaria (promedio)

Visitas (x 1000)

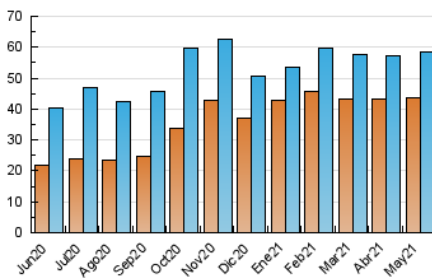


Páginas (x 1000)

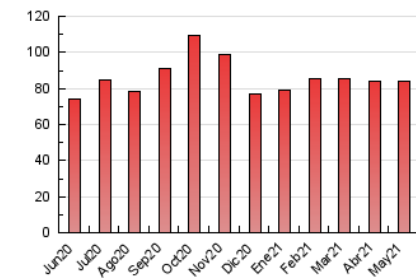


4.3 Por meses

N. únicos / Visitas (x 1000)



Páginas (x 1000)



5. Observaciones

Este Medio Electrónico de Comunicación ha sido medido por la herramienta Google Analytics de Google

6. Definiciones básicas (Para más información ver Normas Técnicas para el Control de los Medios Electrónicos de Comunicación)

Página Vista:

Conjunto de ficheros enviado a un usuario como resultado de una petición del mismo recibida por el servidor. Cuando la página está formada por varios marcos (frames), el conjunto de los mismos tendrá, a efectos de cómputo, la consideración de una página unitaria.

Visita:

Una secuencia ininterrumpida de páginas servidas a un usuario válido. Si dicho usuario no realiza peticiones de páginas en un periodo de tiempo (30 min) la siguiente petición constituirá el inicio de una nueva visita.

Navegador Único:

Total de combinaciones únicas de una dirección IP y un identificador adicional. Los medios pueden utilizar cookies o el Identificador de Alta de registro.

Duración Página Vista:

Tiempo acumulado en segundos de todas las páginas vistas (en visitas de dos o más páginas vistas), dividido por el número total de páginas vistas.

Duración Visita:

Tiempo en segundos de todas las visitas de dos o más páginas vistas, dividido por el número total de visitas de dos o más páginas vistas.

Tráfico nacional:

Audiencia/difusión correspondiente a España medida en base a los datos de las direcciones IP registradas por el sistema de medición.

7. Opinión

De OJDinteractiva, la división de INFORMACIÓN Y CONTROL DE PUBLICACIONES S.A.:

Hemos examinado la información facilitada por el editor del medio electrónico para el periodo que comprende la presente certificación.

Nuestro examen se ha realizado de acuerdo con las normas y procedimientos establecidos en las Normas Técnicas para el Control de los Medios Electrónicos de Comunicación.

En nuestra opinión, la presente acta presenta razonablemente la difusión/audiencia registrada por este medio electrónico.

ADVERTENCIA:

El trabajo de OJDinteractiva, la división de INFORMACIÓN Y CONTROL DE PUBLICACIONES S.A (INTROL) se limita a la realización de pruebas para la revisión de los datos de recuento suministrados por el editor con la finalidad de expresar una opinión sobre la razonabilidad de dichos datos de acuerdo con las Normas Técnicas para el control de los MEC.

Por tanto, INTROL no acepta responsabilidad alguna por las inexactitudes o errores que puedan existir en los datos de recuento. Tampoco acepta ninguna responsabilidad por la falsedad en los datos de recuento recibidos del editor, ni por otros datos de medición que no están incluidos en el análisis.

Junio - 2021

OJDinteractiva