



INFORMACION Y CONTROL DE PUBLICACIONES, S.A.

Velázquez, 46, 1º Drcha - Tel. 91 435 00 32 Fax 91 435 96 05 - 28001 - MADRID
 Entença, 218 Entr. 7 - Tel 93 439 24 18 Fax 93 419 25 34 - 08029 - BARCELONA

Título: CATALUNYARELIGIO.CAT
URL Primaria: https://www.catalunyareligio.cat/
Editor: Fundació Catalunya Religió
Domicilio: Nàpols nº346 2º
Ciudad: 08025 BARCELONA
Teléfono:
Fax:
E-mail:
Clasificación: Noticias e Información
Sub-Clasificación: Noticias globales y actualidad



1. Cifras totales y promedios (Nacional e Internacional)

MES - AÑO	NAVEGADORES UNICOS	VISITAS	PAGINAS
Abril - 2021	52.241	67.448	96.151
PROMEDIO DIARIO	2.106	2.248	3.205
PROMEDIO LUNES-VIERNES	2.229	2.382	3.405
PROMEDIO SABADO-DOMINGO	1.770	1.880	2.656
PAGINAS / VISITAS	1,43		
DURACION MEDIA VISITAS	0:01:07		
DURACION MEDIA PAGINAS	0:02:37		

2. Secciones (Nacional e Internacional)

	PAGINAS	%
HOME	6.411	6.67 %
RESTO	89.740	93.33 %

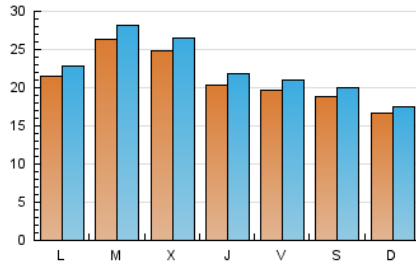
3. Por día del mes (Nacional e Internacional)

Día	N. únicos	Visitas	Páginas	Día	N. únicos	Visitas	Páginas	Día	N. únicos	Visitas	Páginas
1	1.844	1.952	2.622	11	1.997	2.104	3.201	21	2.527	2.694	3.826
2	1.469	1.541	2.049	12	2.406	2.603	3.658	22	2.186	2.347	3.380
3	1.442	1.537	2.121	13	2.278	2.473	3.542	23	2.260	2.407	3.485
4	1.609	1.697	2.416	14	2.110	2.252	3.192	24	1.533	1.610	2.233
5	1.419	1.499	2.051	15	1.931	2.070	3.027	25	1.383	1.460	2.007
6	2.727	2.945	4.700	16	1.993	2.105	2.835	26	2.463	2.612	3.813
7	2.639	2.813	3.920	17	2.684	2.916	4.081	27	3.140	3.315	4.451
8	2.243	2.421	3.496	18	1.654	1.758	2.454	28	2.656	2.835	3.910
9	1.984	2.122	3.119	19	2.291	2.444	3.475	29	1.979	2.122	3.005
10	1.855	1.959	2.737	20	2.381	2.549	3.827	30	2.109	2.286	3.518

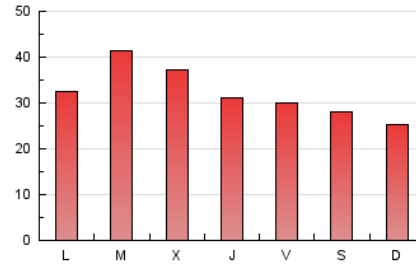
4. Gráficas (Nacional e Internacional)

4.1 Por día de la semana (promedio)

N. únicos / Visitas (x 100)



Páginas (x 100)

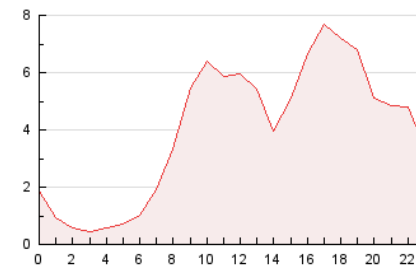


4.2 Por franja horaria (promedio)

Visitas (x 1000)

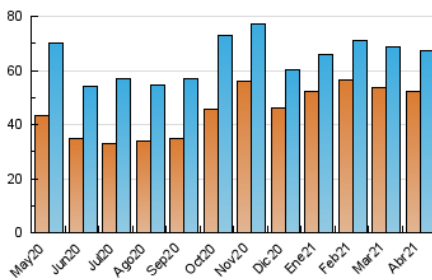


Páginas (x 1000)

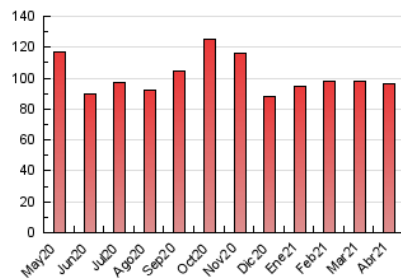


4.3 Por meses

N. únicos / Visitas (x 1000)



Páginas (x 1000)





INFORMACION Y CONTROL DE PUBLICACIONES, S.A.

Velázquez, 46, 1º Drcha - Tel. 91 435 00 32 Fax 91 435 96 05 - 28001 - MADRID
 Entença, 218 Entr. 7 - Tel 93 439 24 18 Fax 93 419 25 34 - 08029 - BARCELONA

Anexo - Tráfico Nacional

Título: CATALUNYARELIGIO.CAT
URL Primaria: https://www.catalunyareligio.cat/
Editor: Fundació Catalunya Religió
Domicilio: Nàpols nº346 2º
Ciudad: 08025 BARCELONA
Teléfono:
Fax:
E-mail:
Clasificación: Noticias e Información
Sub-Clasificación: Noticias globales y actualidad



1. Cifras totales y promedios (Nacional)

MES - AÑO	NAVEGADORES UNICOS	VISITAS	PAGINAS
Abril - 2021	43.214	57.271	84.265
PROMEDIO DIARIO	1.777	1.909	2.809
PROMEDIO LUNES-VIERNES	1.883	2.026	2.987
PROMEDIO SABADO-DOMINGO	1.486	1.589	2.318
PAGINAS / VISITAS	1,47		
DURACION MEDIA VISITAS	0:01:14		
DURACION MEDIA PAGINAS	0:02:37		

2. Secciones (Nacional)

	PAGINAS	%
HOME	5.805	6.89 %
RESTO	78.460	93.11 %

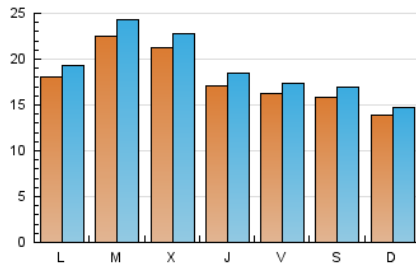
3. Por día del mes (Nacional)

Día	N. únicos	Visitas	Páginas	Día	N. únicos	Visitas	Páginas	Día	N. únicos	Visitas	Páginas
1	1.574	1.677	2.328	11	1.759	1.862	2.908	21	2.151	2.309	3.334
2	1.160	1.225	1.719	12	2.046	2.235	3.232	22	1.864	2.012	2.990
3	1.122	1.206	1.747	13	1.989	2.180	3.203	23	1.844	1.977	2.936
4	1.302	1.385	2.079	14	1.761	1.893	2.797	24	1.250	1.318	1.875
5	1.148	1.223	1.749	15	1.626	1.752	2.653	25	1.097	1.163	1.639
6	2.412	2.621	4.338	16	1.687	1.793	2.493	26	2.075	2.206	3.301
7	2.298	2.465	3.504	17	2.375	2.598	3.701	27	2.619	2.784	3.816
8	1.930	2.101	3.138	18	1.406	1.507	2.174	28	2.269	2.426	3.387
9	1.704	1.822	2.789	19	1.937	2.084	3.071	29	1.583	1.715	2.541
10	1.573	1.670	2.421	20	2.005	2.163	3.348	30	1.741	1.899	3.054

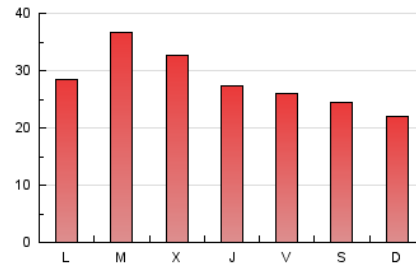
4. Gráficas (Nacional)

4.1 Por día de la semana (promedio)

N. únicos / Visitas (x 100)

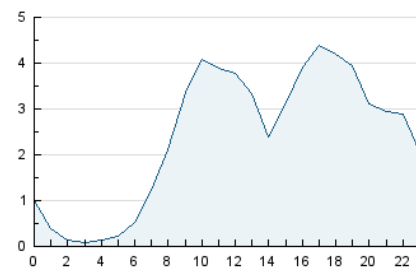


Páginas (x 100)

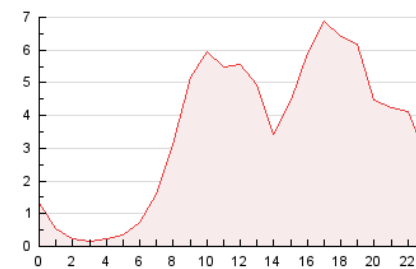


4.2 Por franja horaria (promedio)

Visitas (x 1000)

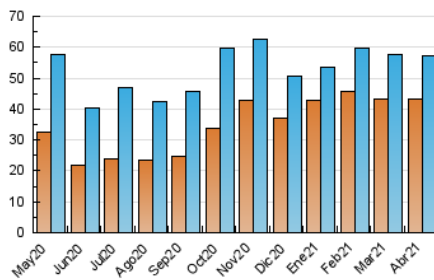


Páginas (x 1000)

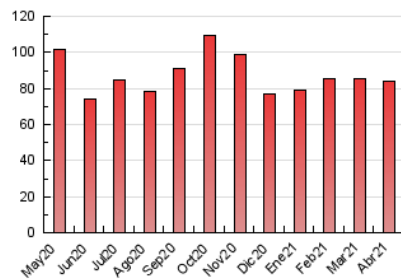


4.3 Por meses

N. únicos / Visitas (x 1000)



Páginas (x 1000)



5. Observaciones

Este Medio Electrónico de Comunicación ha sido medido por la herramienta Google Analytics de Google

6. Definiciones básicas (Para más información ver Normas Técnicas para el Control de los Medios Electrónicos de Comunicación)

Página Vista:

Conjunto de ficheros enviado a un usuario como resultado de una petición del mismo recibida por el servidor. Cuando la página está formada por varios marcos (frames), el conjunto de los mismos tendrá, a efectos de cómputo, la consideración de una página unitaria.

Visita:

Una secuencia ininterrumpida de páginas servidas a un usuario válido. Si dicho usuario no realiza peticiones de páginas en un periodo de tiempo (30 min) la siguiente petición constituirá el inicio de una nueva visita.

Navegador Único:

Total de combinaciones únicas de una dirección IP y un identificador adicional. Los medios pueden utilizar cookies o el Identificador de Alta de registro.

Duración Página Vista:

Tiempo acumulado en segundos de todas las páginas vistas (en visitas de dos o más páginas vistas), dividido por el número total de páginas vistas.

Duración Visita:

Tiempo en segundos de todas las visitas de dos o más páginas vistas, dividido por el número total de visitas de dos o más páginas vistas.

Tráfico nacional:

Audiencia/difusión correspondiente a España medida en base a los datos de las direcciones IP registradas por el sistema de medición.

7. Opinión

De OJDinteractiva, la división de INFORMACIÓN Y CONTROL DE PUBLICACIONES S.A.:

Hemos examinado la información facilitada por el editor del medio electrónico para el periodo que comprende la presente certificación.

Nuestro examen se ha realizado de acuerdo con las normas y procedimientos establecidos en las Normas Técnicas para el Control de los Medios Electrónicos de Comunicación.

En nuestra opinión, la presente acta presenta razonablemente la difusión/audiencia registrada por este medio electrónico.

ADVERTENCIA:

El trabajo de OJDinteractiva, la división de INFORMACIÓN Y CONTROL DE PUBLICACIONES S.A (INTROL) se limita a la realización de pruebas para la revisión de los datos de recuento suministrados por el editor con la finalidad de expresar una opinión sobre la razonabilidad de dichos datos de acuerdo con las Normas Técnicas para el control de los MEC.

Por tanto, INTROL no acepta responsabilidad alguna por las inexactitudes o errores que puedan existir en los datos de recuento. Tampoco acepta ninguna responsabilidad por la falsedad en los datos de recuento recibidos del editor, ni por otros datos de medición que no están incluidos en el análisis.

Mayo - 2021

OJDinteractiva