



INFORMACION Y CONTROL DE PUBLICACIONES, S.A.

Velázquez, 46, 1º Drcha - Tel. 91 435 00 32 Fax 91 435 96 05 - 28001 - MADRID
Av. Diagonal 497, 5a planta - Tel 93 439 24 18 Fax 93 419 25 34 - 08029 - BARCELONA

Título: CATALUNYARELIGIO.CAT
URL Primaria: https://www.catalunyareligio.cat/
Editor: Fundació Catalunya Religió
Domicilio: Nàpols n°346 2º
Ciudad: 08025 BARCELONA
Teléfono:
Fax:
E-mail:
Clasificación: Noticias e Información
Sub-Clasificación: Noticias globales y actualidad



1. Cifras totales y promedios (Nacional e Internacional)

MES - AÑO	NAVEGADORES UNICOS	VISITAS	PAGINAS
Febrero - 2022	52.970	73.635	109.889
PROMEDIO DIARIO	2.404	2.630	3.925
PROMEDIO LUNES-VIERNES	2.505	2.724	4.129
PROMEDIO SABADO-DOMINGO	2.154	2.393	3.415
PAGINAS / VISITAS	1,49		
DURACION MEDIA VISITAS	0:01:14		
DURACION MEDIA PAGINAS	0:02:30		

2. Secciones (Nacional e Internacional)

	PAGINAS	%
HOME	6.608	6.01 %
RESTO	103.281	93.99 %

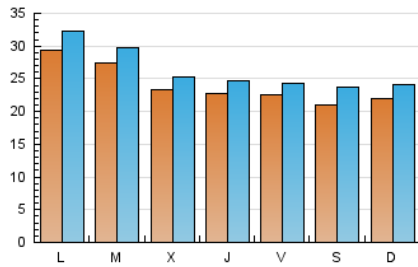
3. Por día del mes (Nacional e Internacional)

Día	N. únicos	Visitas	Páginas	Día	N. únicos	Visitas	Páginas	Día	N. únicos	Visitas	Páginas
1	2.964	3.208	5.017	11	2.075	2.229	3.202	21	2.564	2.814	4.082
2	2.825	3.054	4.626	12	4.307	5.043	7.027	22	2.315	2.514	3.703
3	2.785	3.040	4.415	13	4.426	4.988	6.822	23	2.144	2.311	3.336
4	2.690	2.945	4.311	14	4.296	4.848	7.884	24	1.634	1.771	2.494
5	1.623	1.766	2.736	15	3.203	3.521	5.555	25	2.382	2.563	3.763
6	1.431	1.520	2.336	16	2.535	2.741	4.164	26	1.304	1.373	1.877
7	2.261	2.432	4.116	17	2.464	2.648	3.985	27	1.535	1.629	2.346
8	2.471	2.675	4.077	18	1.859	1.984	3.048	28	2.611	2.801	4.089
9	1.837	2.009	3.124	19	1.180	1.289	1.978				
10	2.180	2.380	3.580	20	1.424	1.539	2.196				

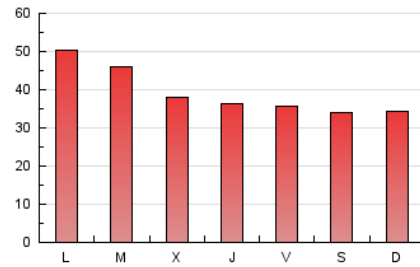
4. Gráficas (Nacional e Internacional)

4.1 Por día de la semana (promedio)

N. únicos / Visitas (x 100)



Páginas (x 100)

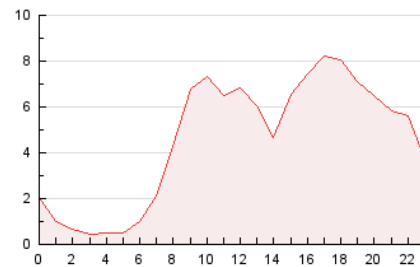


4.2 Por franja horaria (promedio)

Visitas_ (x 1000)

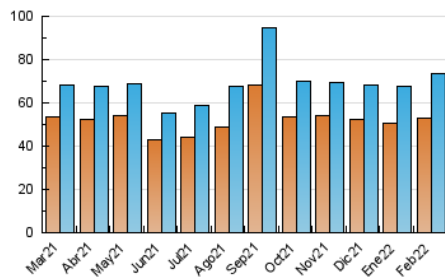


Páginas (x 1000)

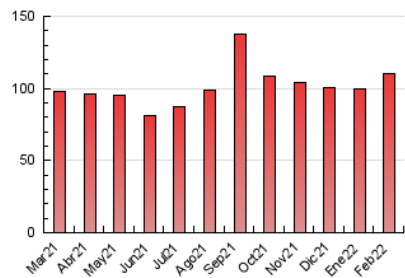


4.3 Por meses

N. únicos / Visitas (x 1000)



Páginas (x 1000)





INFORMACION Y CONTROL DE PUBLICACIONES, S.A.

Velázquez, 46, 1º Drcha - Tel. 91 435 00 32 Fax 91 435 96 05 - 28001 - MADRID
Av. Diagonal 497, 5a planta - Tel 93 439 24 18 Fax 93 419 25 34 - 08029 - BARCELONA

Anexo - Tráfico Nacional

Título: CATALUNYARELIGIO.CAT
URL Primaria: https://www.catalunyareligio.cat/
Editor: Fundació Catalunya Religió
Domicilio: Nàpols n°346 2º
Ciudad: 08025 BARCELONA
Teléfono:
Fax:
E-mail:
Clasificación: Noticias e Información
Sub-Clasificación: Noticias globales y actualidad



1. Cifras totales y promedios (Nacional)

MES - AÑO	NAVEGADORES UNICOS	VISITAS	PAGINAS
Febrero - 2022	46.059	65.738	100.358
PROMEDIO DIARIO	2.135	2.348	3.584
PROMEDIO LUNES-VIERNES	2.216	2.423	3.761
PROMEDIO SABADO-DOMINGO	1.931	2.160	3.142
PAGINAS / VISITAS	1,53		
DURACION MEDIA VISITAS	0:01:20		
DURACION MEDIA PAGINAS	0:02:31		

2. Secciones (Nacional)

	PAGINAS	%
HOME	5.926	5.90 %
RESTO	94.432	94.10 %

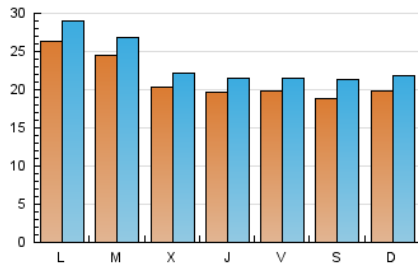
3. Por día del mes (Nacional)

Día	N. únicos	Visitas	Páginas	Día	N. únicos	Visitas	Páginas	Día	N. únicos	Visitas	Páginas
1	2.714	2.941	4.679	11	1.795	1.936	2.870	21	2.270	2.503	3.713
2	2.526	2.746	4.264	12	3.958	4.666	6.590	22	2.020	2.208	3.327
3	2.514	2.759	4.054	13	4.123	4.666	6.431	23	1.845	1.998	2.969
4	2.399	2.644	3.974	14	3.937	4.462	7.331	24	1.387	1.514	2.219
5	1.440	1.575	2.521	15	2.907	3.202	5.105	25	2.131	2.306	3.439
6	1.245	1.328	2.120	16	2.206	2.398	3.772	26	1.116	1.182	1.658
7	1.971	2.133	3.727	17	2.090	2.262	3.526	27	1.330	1.412	2.079
8	2.173	2.365	3.716	18	1.626	1.741	2.761	28	2.344	2.526	3.743
9	1.562	1.726	2.787	19	997	1.101	1.762				
10	1.903	2.092	3.243	20	1.238	1.346	1.978				

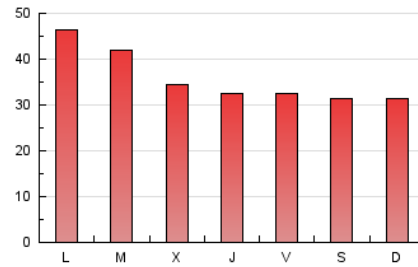
4. Gráficas (Nacional)

4.1 Por día de la semana (promedio)

N. únicos / Visitas (x 100)

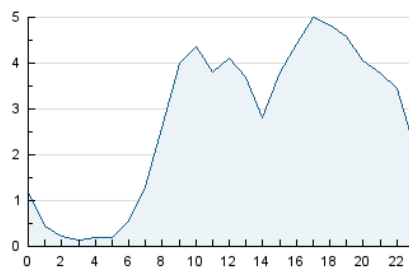


Páginas (x 100)

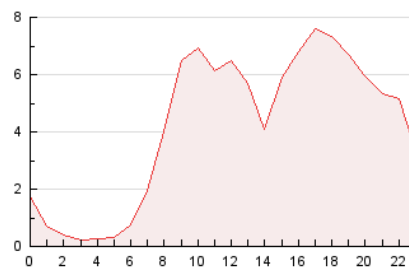


4.2 Por franja horaria (promedio)

Visitas_ (x 1000)

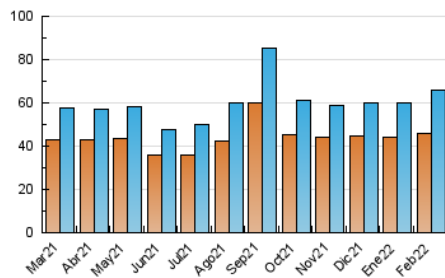


Páginas (x 1000)

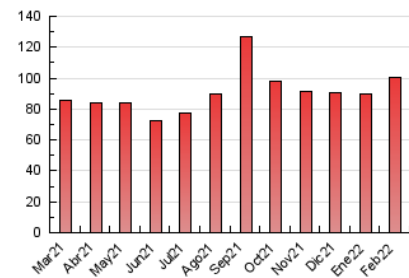


4.3 Por meses

N. únicos / Visitas (x 1000)



Páginas (x 1000)



5. Observaciones

Este Medio Electrónico de Comunicación ha sido medido por la herramienta Google Analytics de Google

6. Definiciones básicas (Para más información ver Normas Técnicas para el Control de los Medios Electrónicos de Comunicación)

Página Vista:

Conjunto de ficheros enviado a un usuario como resultado de una petición del mismo recibida por el servidor. Cuando la página está formada por varios marcos (frames), el conjunto de los mismos tendrá, a efectos de cómputo, la consideración de una página unitaria.

Visita:

Una secuencia ininterrumpida de páginas servidas a un usuario válido. Si dicho usuario no realiza peticiones de páginas en un periodo de tiempo (30 min) la siguiente petición constituirá el inicio de una nueva visita.

Navegador Único:

Total de combinaciones únicas de una dirección IP y un identificador adicional. Los medios pueden utilizar cookies o el Identificador de Alta de registro.

Duración Página Vista:

Tiempo acumulado en segundos de todas las páginas vistas (en visitas de dos o más páginas vistas), dividido por el número total de páginas vistas.

Duración Visita:

Tiempo en segundos de todas las visitas de dos o más páginas vistas, dividido por el número total de visitas de dos o más páginas vistas.

Tráfico nacional:

Audiencia/difusión correspondiente a España medida en base a los datos de las direcciones IP registradas por el sistema de medición.

7. Opinión

De OJDinteractiva, la división de INFORMACIÓN Y CONTROL DE PUBLICACIONES S.A.:

Hemos examinado la información facilitada por el editor del medio electrónico para el periodo que comprende la presente certificación.

Nuestro examen se ha realizado de acuerdo con las normas y procedimientos establecidos en las Normas Técnicas para el Control de los Medios Electrónicos de Comunicación.

En nuestra opinión, la presente acta presenta razonablemente la difusión/audiencia registrada por este medio electrónico.

ADVERTENCIA:

El trabajo de OJDinteractiva, la división de INFORMACIÓN Y CONTROL DE PUBLICACIONES S.A (INTROL) se limita a la realización de pruebas para la revisión de los datos de recuento suministrados por el editor con la finalidad de expresar una opinión sobre la razonabilidad de dichos datos de acuerdo con las Normas Técnicas para el control de los MEC. Por tanto, INTROL no acepta responsabilidad alguna por las inexactitudes o errores que puedan existir en los datos de recuento. Tampoco acepta ninguna responsabilidad por la falsedad en los datos de recuento recibidos del editor, ni por otros datos de medición que no están incluidos en el análisis.

Marzo - 2022

OJDinteractiva