



INFORMACION Y CONTROL DE PUBLICACIONES, S.A.

Velázquez, 46, 1º Drcha - Tel. 91 435 00 32 Fax 91 435 96 05 - 28001 - MADRID
 Entença, 218 Entr. 7 - Tel 93 439 24 18 Fax 93 419 25 34 - 08029 - BARCELONA

Título: INFORMADOS.ES - ABULENSES
URL Primaria: http://informados.es/abulens/
Editor: Alaurco Integración Servicios Gestión, S.L.
Domicilio: Margaritas nº 20
Ciudad: 28690 BRUNETE
Teléfono:
Fax:
E-mail:
Clasificación: Noticias e Información
Sub-Clasificación: Noticias globales y actualidad



1. Cifras totales y promedios (Nacional e Internacional)

MES - AÑO	NAVEGADORES UNICOS	VISITAS	PAGINAS
Diciembre - 2019	1.221	1.445	2.092
PROMEDIO DIARIO	45	47	67
PROMEDIO LUNES-VIERNES	53	55	78
PROMEDIO SABADO-DOMINGO	25	25	42
PAGINAS / VISITAS	1,45		
DURACION MEDIA VISITAS	0:01:10		
DURACION MEDIA PAGINAS	0:02:35		

2. Secciones (Nacional e Internacional)

	PAGINAS	%
HOME	266	12.72 %
RESTO	1.826	87.28 %

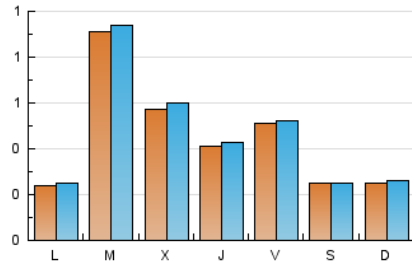
3. Por día del mes (Nacional e Internacional)

Día	N. únicos	Visitas	Páginas	Día	N. únicos	Visitas	Páginas	Día	N. únicos	Visitas	Páginas
1	43	44	80	11	85	90	137	21	13	13	29
2	32	33	42	12	49	50	65	22	14	14	17
3	62	67	100	13	104	107	136	23	15	16	23
4	92	97	135	14	36	36	45	24	17	18	22
5	56	57	85	15	26	28	61	25	13	13	17
6	47	49	64	16	39	39	46	26	16	16	24
7	35	36	61	17	65	66	121	27	18	19	26
8	27	28	31	18	39	41	58	28	15	15	23
9	22	23	28	19	44	47	70	29	14	15	29
10	281	288	378	20	33	33	49	30	12	15	30
								31	31	32	60

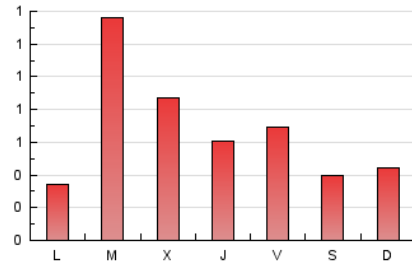
4. Gráficas (Nacional e Internacional)

4.1 Por día de la semana (promedio)

N. únicos / Visitas (x 100)



Páginas (x 100)

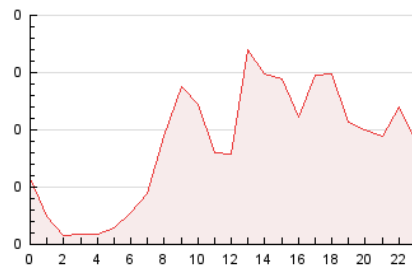


4.2 Por franja horaria (promedio)

Visitas (x 1000)

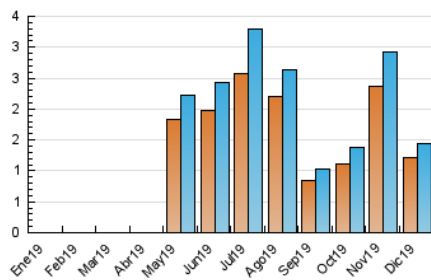


Páginas (x 1000)

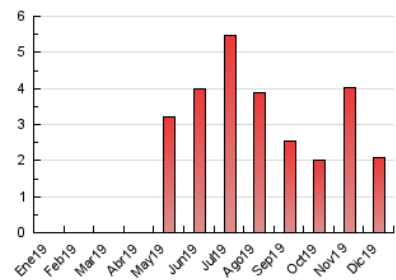


4.3 Por meses

N. únicos / Visitas (x 1000)



Páginas (x 1000)





INFORMACION Y CONTROL DE PUBLICACIONES, S.A.

Velázquez, 46, 1º Drcha - Tel. 91 435 00 32 Fax 91 435 96 05 - 28001 - MADRID
 Entença, 218 Entr. 7 - Tel 93 439 24 18 Fax 93 419 25 34 - 08029 - BARCELONA

Anexo - Tráfico Nacional

Título: INFORMADOS.ES - ABULENSES
URL Primaria: http://informados.es/abulens/
Editor: Alaurco Integración Servicios Gestión, S.L.
Domicilio: Margaritas nº 20
Ciudad: 28690 BRUNETE
Teléfono:
Fax:
E-mail:
Clasificación: Noticias e Información
Sub-Clasificación: Noticias globales y actualidad



1. Cifras totales y promedios (Nacional)

MES - AÑO	NAVEGADORES UNICOS	VISITAS	PAGINAS
Diciembre - 2019	1.025	1.250	1.886
PROMEDIO DIARIO	39	40	61
PROMEDIO LUNES-VIERNES	45	47	70
PROMEDIO SABADO-DOMINGO	22	23	38
PAGINAS / VISITAS	1,51		
DURACION MEDIA VISITAS	0:01:21		
DURACION MEDIA PAGINAS	0:02:38		

2. Secciones (Nacional)

	PAGINAS	%
HOME	260	13.79 %
RESTO	1.626	86.21 %

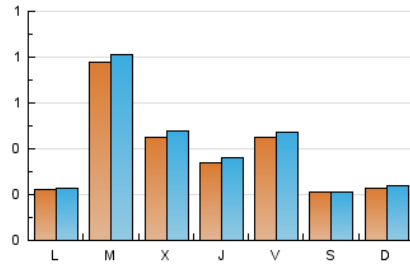
3. Por día del mes (Nacional)

Día	N. únicos	Visitas	Páginas	Día	N. únicos	Visitas	Páginas	Día	N. únicos	Visitas	Páginas
1	37	38	64	11	62	67	114	21	11	11	27
2	29	30	39	12	36	37	52	22	14	14	17
3	47	52	85	13	91	94	123	23	15	16	23
4	75	80	117	14	25	25	34	24	17	18	22
5	50	51	79	15	25	27	60	25	12	12	16
6	45	47	62	16	35	35	42	26	16	16	24
7	33	34	59	17	52	53	108	27	18	19	26
8	26	27	30	18	32	34	51	28	15	15	23
9	19	20	25	19	35	38	61	29	14	15	29
10	257	264	354	20	26	26	42	30	12	15	30
								31	19	20	48

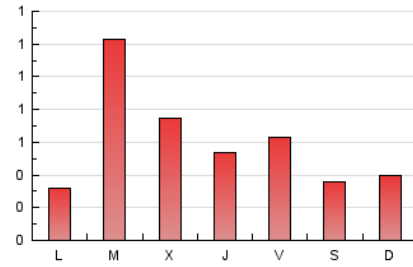
4. Gráficas (Nacional)

4.1 Por día de la semana (promedio)

N. únicos / Visitas (x 100)

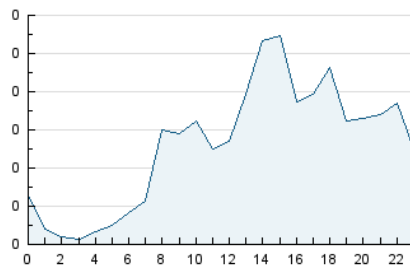


Páginas (x 100)

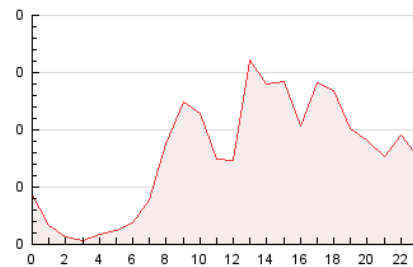


4.2 Por franja horaria (promedio)

Visitas (x 1000)

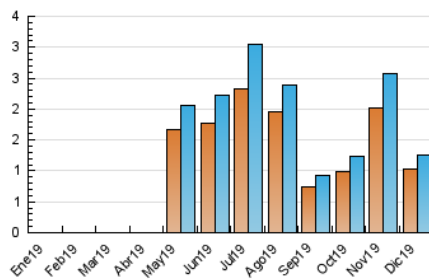


Páginas (x 1000)

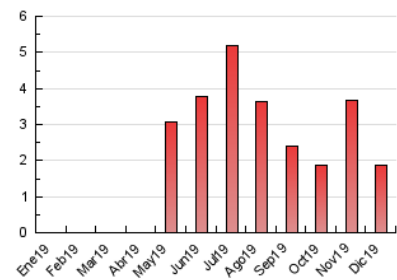


4.3 Por meses

N. únicos / Visitas (x 1000)



Páginas (x 1000)



5. Observaciones

Este Medio Electrónico de Comunicación ha sido medido por la herramienta Google Analytics de Google

6. Definiciones básicas (Para más información ver Normas Técnicas para el Control de los Medios Electrónicos de Comunicación)

Página Vista:

Conjunto de ficheros enviado a un usuario como resultado de una petición del mismo recibida por el servidor. Cuando la página está formada por varios marcos (frames), el conjunto de los mismos tendrá, a efectos de cómputo, la consideración de una página unitaria.

Visita:

Una secuencia ininterrumpida de páginas servidas a un usuario válido. Si dicho usuario no realiza peticiones de páginas en un periodo de tiempo (30 min) la siguiente petición constituirá el inicio de una nueva visita.

Navegador Único:

Total de combinaciones únicas de una dirección IP y un identificador adicional. Los medios pueden utilizar cookies o el Identificador de Alta de registro.

Duración Página Vista:

Tiempo acumulado en segundos de todas las páginas vistas (en visitas de dos o más páginas vistas), dividido por el número total de páginas vistas.

Duración Visita:

Tiempo en segundos de todas las visitas de dos o más páginas vistas, dividido por el número total de visitas de dos o más páginas vistas.

Tráfico nacional:

Audiencia/difusión correspondiente a España medida en base a los datos de las direcciones IP registradas por el sistema de medición.

7. Opinión

De OJDinteractiva, la división de INFORMACIÓN Y CONTROL DE PUBLICACIONES S.A.:

Hemos examinado la información facilitada por el editor del medio electrónico para el periodo que comprende la presente certificación.

Nuestro examen se ha realizado de acuerdo con las normas y procedimientos establecidos en las Normas Técnicas para el Control de los Medios Electrónicos de Comunicación.

En nuestra opinión, la presente certificación presenta razonablemente la difusión/audiencia registrada por este canal.

ADVERTENCIA:

El trabajo de OJDinteractiva, la división de INFORMACIÓN Y CONTROL DE PUBLICACIONES S.A (INTROL) se limita a la realización de pruebas para la revisión de los datos de recuento suministrados por el editor con la finalidad de expresar una opinión sobre la razonabilidad de dichos datos de acuerdo con las Normas Técnicas para el control de los MEC.

Por tanto, INTROL no acepta responsabilidad alguna por las inexactitudes o errores que puedan existir en los datos de recuento. Tampoco acepta ninguna responsabilidad por la falsedad en los datos de recuento recibidos del editor, ni por otros datos de medición que no están incluidos en el análisis.

- 2019

OJDinteractiva